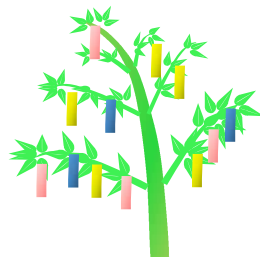




**にちじ** 令和3年8月9日(月・祝)  
 ごぜん10時からごご3時まで  
 \*1時間ごとの交代制、事前申込(往復はがきでの申込)が必要  
 新型コロナウイルスなどの状況で中止になる場合もあります

**ばしょ** 国指定重要文化財「小野家住宅」(所沢市林2-426-1)

**ないよう** 小野家住宅の七夕飾り  
 ベーパークラフト小野家住宅  
 小野家住宅クイズ  
 ...などで、楽しみながら文化財を知ろう!



**といあわせ** 所沢市教育委員会  
 文化財保護課 04-2991-0308

**もうしこみ**

往復はがきの往信裏面に〔小野家住宅 de なつやすみ・希望時間帯(第一から第二希望まで)・住所・児童氏名・保護者氏名・電話番号〕返信表面に〔〒・住所・保護者氏名〕を明記し、文化財保護課まで。

\* 希望時間帯の区分

- 第一区分: ごぜん10時から11時まで
- 第二区分: ごぜん11時からごご0時まで
- 第三区分: ごご0時からごご1時まで
- 第四区分: ごご1時からごご2時まで
- 第五区分: ごご2時からごご3時まで

**往復はがきの 書き方**

**往信** < 外側 > 返信の裏面となる右側は  
 記入なし白紙のまま

往	359 - 0042	
	文化財保護課 行	所沢市並木六―四―一

**返信** < 内側 > 右側は往信の裏面  
 (中央で谷折りにしてください。)

返	〒郵便番号	
	保護者の氏名 様	保護者の住所
	保護者氏名 電話番号	児童氏名(ふりがな) 学年
		住所 希望時間帯 第一・第二希望
		小野家住宅 de なつやすみ

**参加決定後の注意**

往復はがきの返信分が入場券となります。入場券を受付で確認後、検温と手指消毒を行ってから入場して頂きます。

会場へはマスクを持参し、人が多くいるところではマスクをするなどご協力をお願いします。

体温・体調を確認して、体温が37.5度以上、または体がだるい等の症状がある場合は参加を見合わせて下さい。参加者の名簿は保健所等公共機関から提出依頼があった際、提供する場合があります。

なお、新型コロナウイルスの感染状況によっては、急遽中止となる場合もございます。ご了承ください。

