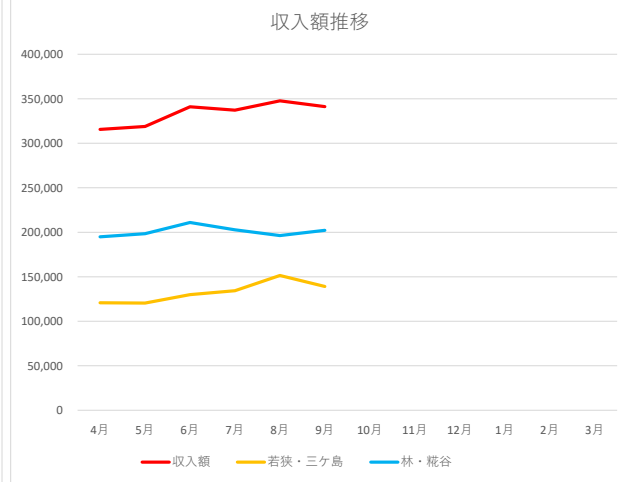
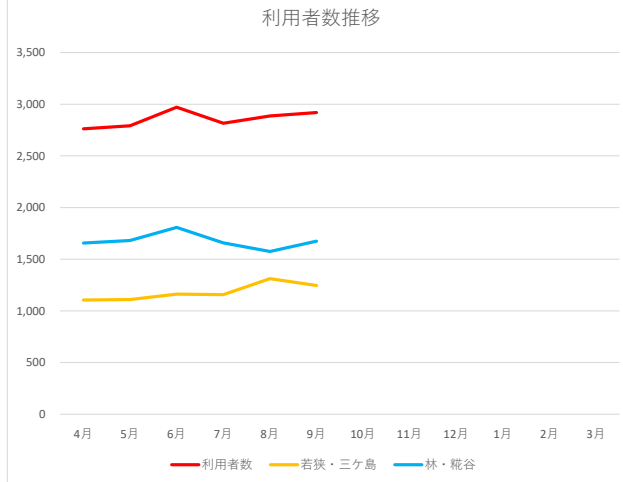


ところワゴン【三ヶ島地区】 << 【年次】集計表（人数&収入） >>

資料2-2

		4月	5月	6月	7月	8月	9月	10月	11月	12月	1月	2月	3月	計	平均	年間予測値	
人数	利用者数	2,762	2,791	2,971	2,816	2,887	2,920							17,147	2,857.8	34,294	
	内	若狭・三ヶ島	1,105	1,109	1,163	1,157	1,312	1,246							7,092	1,182.0	14,184
		林・鞆谷	1,657	1,682	1,808	1,659	1,575	1,674							10,055	1,675.8	20,110
	前月比	全体	-	101.0%	106.4%	94.8%	102.5%	101.1%							-	-	-
		若狭・三ヶ島	-	100.4%	104.9%	99.5%	113.4%	95.0%							-	-	-
		林・鞆谷	-	101.5%	107.5%	91.8%	94.9%	106.3%							-	-	-
	目標値（80人/日）		2,400	2,480	2,400	2,480	2,480	2,400	2,480	2,400	2,240	2,240	2,240	2,480	28,720	2,393	-
利用者/目標値		115.1%	112.5%	123.8%	113.5%	116.4%	121.7%							-	-	-	
後続便（台）（2ルート）		4	3	8	7	0	4							26	4.3	52	
車いす利用（人）（2ルート）		0	0	0	0	0	0							0	0	0	
収入	収入額	315,600	318,900	341,000	337,200	347,700	341,200							¥2,001,600	¥333,600	¥4,003,200	
	内	若狭・三ヶ島	120,700	120,450	130,000	134,350	151,450	139,000							¥795,950	¥132,658	¥1,591,900
		林・鞆谷	194,900	198,450	211,000	202,850	196,250	202,200							¥1,205,650	¥200,942	¥2,411,300
	前月比	全体	-	101.0%	106.9%	98.9%	103.1%	98.1%							-	-	-
		若狭・三ヶ島	-	99.8%	107.9%	103.3%	112.7%	91.8%							-	-	-
		林・鞆谷	-	101.8%	106.3%	96.1%	96.7%	103.0%							-	-	-
	1人当たり（収入/利用者）		¥114	¥114	¥115	¥120	¥120	¥117							-	-	-
目標人数×1人当たり		274,236	283,365	275,463	296,966	298,682	280,438	289,470	280,133	261,457	261,457	261,457	289,470	3,352,595	279,383	3,352,595	

(A)



収支率（予測収入/予算額） (B) ÷ (C)	15.1%
【参考】収支率20%の 収入目標額 (C) × 0.2 × 1.1	¥5,303,012

計算諸元		
消費税差引後の年間収入予測 (A) ÷ 1.1	¥3,639,273	
運行経費（見積）	¥24,104,600	
【参考】 内訳	収入	¥1,700,000
	補償料	¥23,904,600
	後続便経費	¥200,000

(B)

(C)

※運行目標  
 ①各路線の1日あたりの平均利用者数が40人以上であること。  
 ②各路線の収支率が20%以上であること。