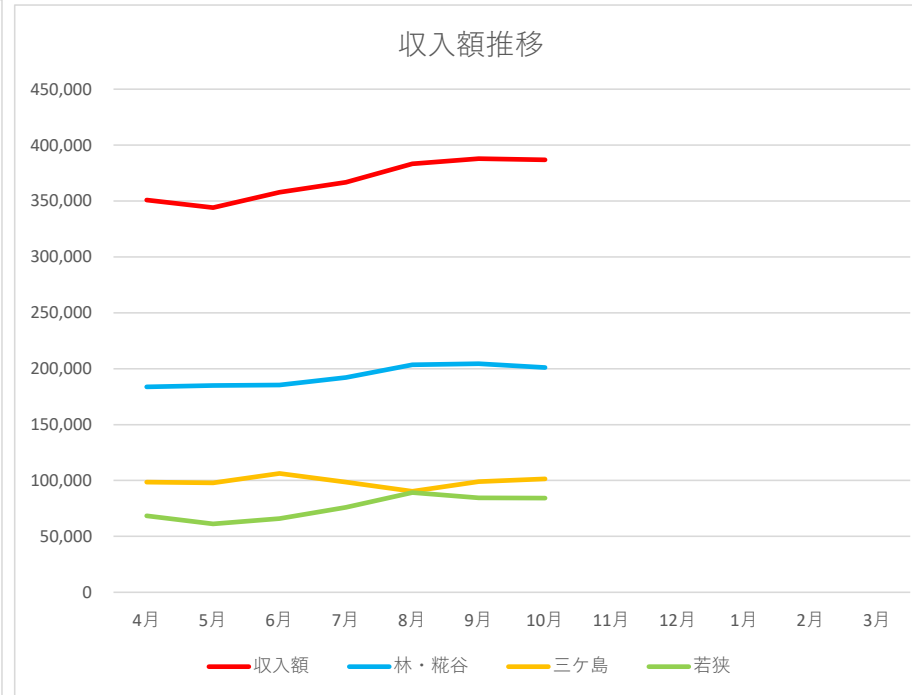
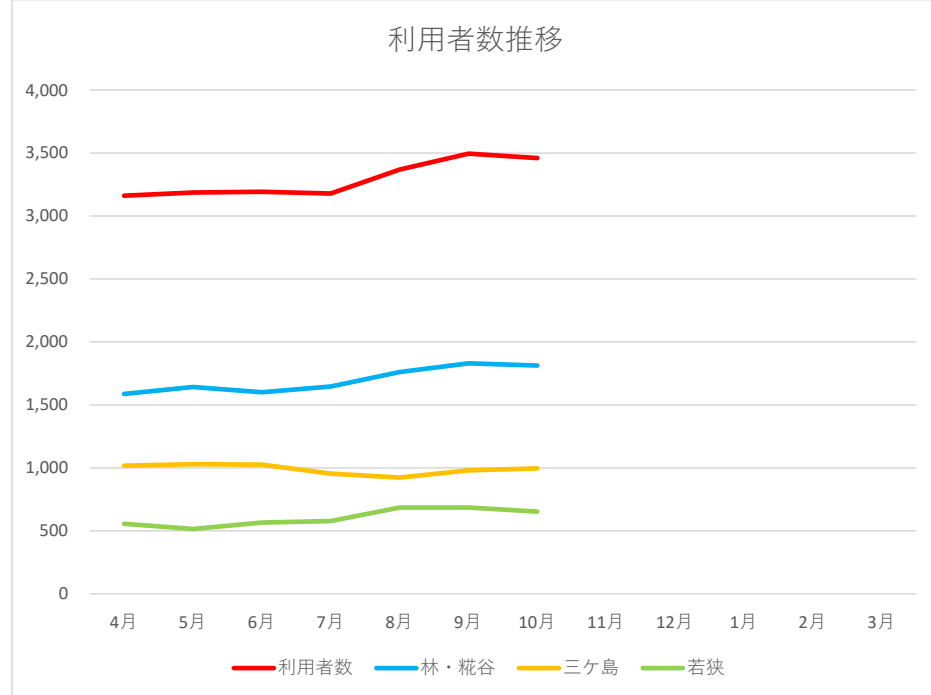


ところワゴン【三ヶ島地区】≪【年次】集計表(人数&収入)≫

期間：令和5年4月1日～令和6年3月31日

		4月	5月	6月	7月	8月	9月	10月	11月	12月	1月	2月	3月	計	平均	年間予測値	
人数	利用者数	3,161	3,187	3,192	3,179	3,369	3,495	3,459						23,042	3,291.7	39,501	
	内	林・靴谷	1,587	1,643	1,601	1,647	1,761	1,830	1,812						11,881	1,697.3	20,367
		三ヶ島	1,018	1,029	1,026	954	923	980	995						6,925	989.3	11,871
		若狭	556	515	565	578	685	685	652						4,236	605.1	2,421
	前月比	全体	-	100.8%	100.2%	99.6%	106.0%	103.7%	99.0%						-	-	-
		林・靴谷	-	103.5%	97.4%	102.9%	106.9%	103.9%	99.0%						-	-	-
		三ヶ島	-	101.1%	99.7%	93.0%	96.8%	106.2%	101.5%						-	-	-
		若狭	-	92.6%	109.7%	102.3%	118.5%	100.0%	95.2%						-	-	-
	目標値(80人/日)		2,400	2,480	2,400	2,480	2,480	2,400	2,480	2,400	2,240	2,240	2,320	2,480	28,800	2,400	-
	利用者/目標値		131.7%	128.5%	133.0%	128.2%	135.8%	145.6%	139.5%						-	-	-
後続便(台)(3ルート)		5	3	4	6	4	10	3						35	5.0	60	
車いす利用(人)(3ルート)		0	0	0	0	0	1	0						1	0.14285714	2	
収入	収入額	350,900	344,050	357,800	366,750	383,150	387,850	386,900						¥2,577,400	¥368,200	¥4,418,400 (A)	
	内	林・靴谷	183,750	185,000	185,500	192,100	203,600	204,450	201,100						¥1,355,500	¥193,643	¥2,323,700
		三ヶ島	98,650	97,850	106,300	98,650	90,350	99,000	101,500						¥692,300	¥98,900	¥1,186,800
		若狭	68,500	61,200	66,000	76,000	89,200	84,400	84,300						¥529,600	¥75,657	¥302,600
	前月比	全体	-	98.0%	104.0%	102.5%	104.5%	101.2%	99.8%						-	-	-
		林・靴谷	-	100.7%	100.3%	103.6%	106.0%	100.4%	98.4%						-	-	-
		三ヶ島	-	99.2%	108.6%	92.8%	91.6%	109.6%	102.5%						-	-	-
		若狭	-	89.3%	107.8%	115.2%	117.4%	94.6%	99.9%						-	-	-
	1人当たり(収入/利用者)		¥111	¥108	¥112	¥115	¥114	¥111	¥112						-	-	-
	目標人数×1人当たり		266,422	267,726	269,023	286,109	282,046	266,335	277,396	268,449	250,553	250,553	259,501	277,397	3,221,508	268,459	3,221,508



収支率(予測収入/予算額) (B) ÷ (C)	15.4%
【参考】収支率20%の 収入目標額 (C) × 0.2 × 1.1	¥5,732,320

計算諸元	
消費税差引後の年間収入予測 (A) ÷ 1.1	¥4,016,727 (B)
運行経費(D+E)	¥26,056,000 (C)

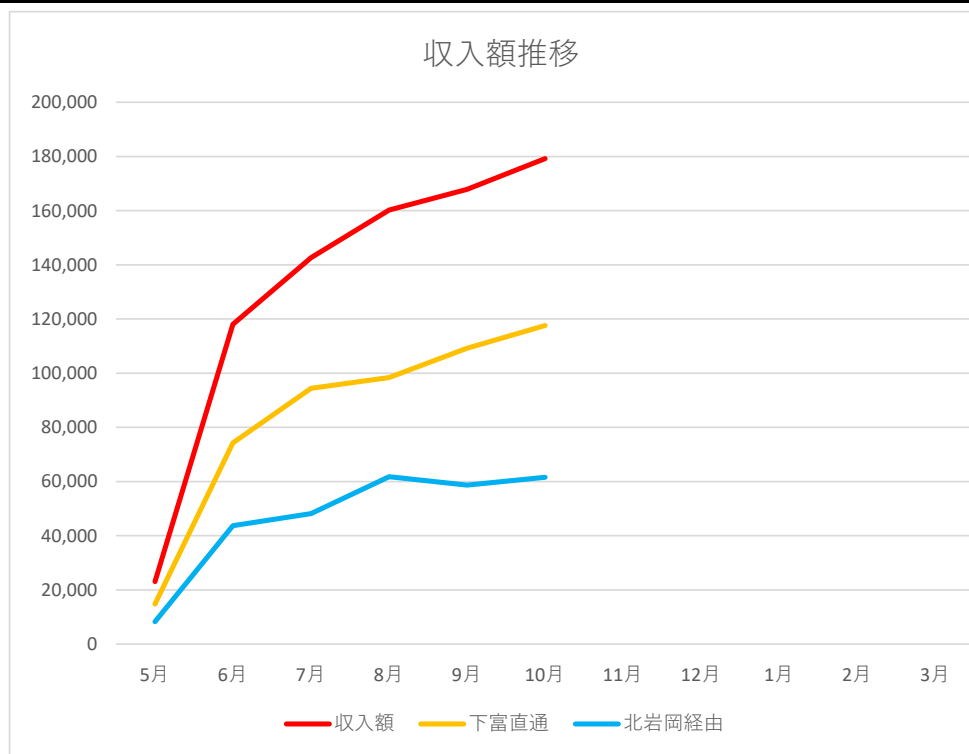
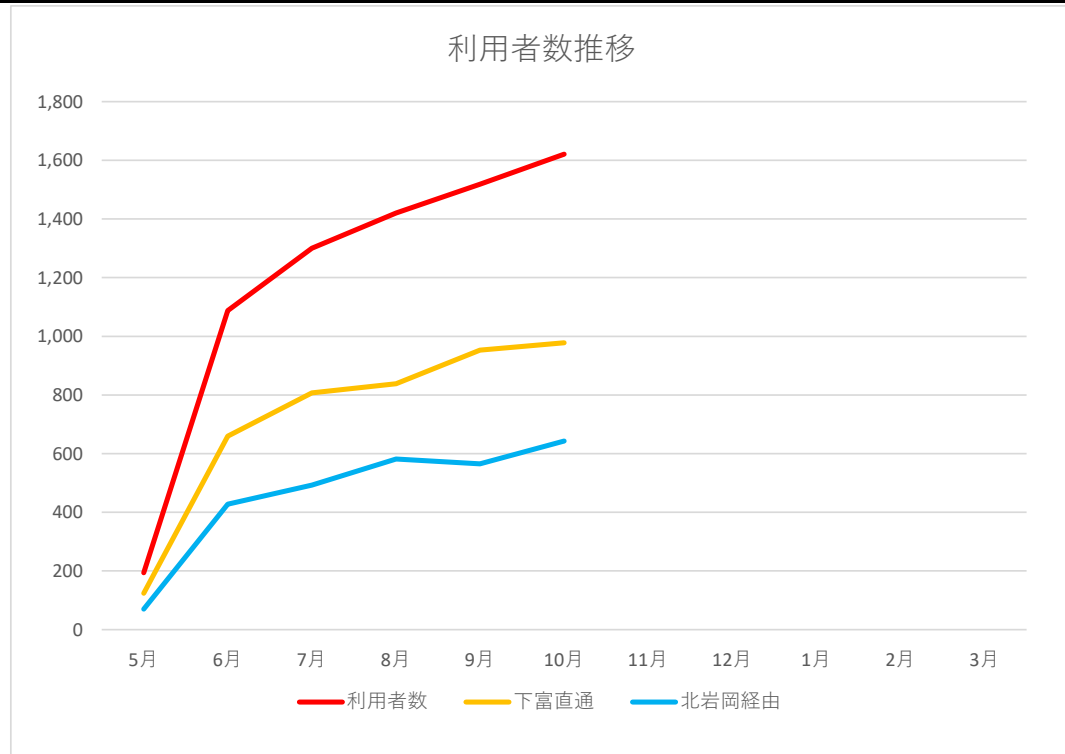
【参考】 予算	補償料	
	運行収入	¥23,056,000 (D)

- ※運行目標
- ①各路線の1日あたりの平均利用者が40人以上であること。
(R4.11若狭・三ヶ島ルート分割。40人×2ルート×日数を1月の目標とする。)
 - ②各路線の収支率が20%以上であること。

ところワゴン【富岡地区】≪【年次】集計表(人数&収入)≫

期間：令和5年5月27日～令和6年3月31日

		4月	5月	6月	7月	8月	9月	10月	11月	12月	1月	2月	3月	計	平均	年間予測値	
人数	利用者数		194	1,088	1,300	1,420	1,518	1,621						7,141	1,190.2	14,282	
	内	下富直通		124	660	807	838	953	978						4,360	726.7	8,720
		北岩岡経由		70	428	493	582	565	643						2,781	463.5	5,562
	前月比	全体		-	561%	119%	109%	107%	107%						-	-	-
		下富直通		-	532%	122%	104%	114%	103%						-	-	-
		北岩岡経由		-	611%	115%	118%	97%	114%						-	-	-
	目標値 ※8月まで(30人/日) ※9月から(80人/日)			360	2,400	2,480	2,480	2,400	2,480	2,400	2,240	2,240	2,320	2,480	24,280		-
	利用者/目標値				45%	52%	57%	63%	65%						-	-	-
後続便(台)(2ルート)			1	2	4	7	9	11						34	5.7	68	
車いす利用(人)(2ルート)			0	0	0	0	0	0						0	0	0	
収入	収入額		23,100	118,000	142,600	160,200	167,900	179,200						¥791,000	¥131,833	¥1,582,000 (A)	
	内	下富直通		14,800	74,300	94,400	98,400	109,200	117,600						¥508,700	¥84,783	¥1,017,400
		北岩岡経由		8,300	43,700	48,200	61,800	58,700	61,600						¥282,300	¥47,050	¥564,600
	前月比	全体		-	511%	121%	112%	105%	107%						-	-	-
		下富直通		-	502%	127%	104%	111%	108%						-	-	-
		北岩岡経由		-	527%	110%	128%	95%	105%						-	-	-
	1人当たり(収入/利用者)			¥119	¥108	¥110	¥113	¥111	¥111						-	-	-
	目標人数×1人当たり				¥259,200	¥272,800	¥280,240	¥266,400	¥275,280					277,760	1,631,680	135,973	1,631,680



収支率(予測収入/予算額) (B) ÷ (C)	7.6%
【参考】収支率20%の 収入目標額 (C) × 0.2 × 1.1	¥4,178,900

計算諸元	
消費税差引後の年間収入予測 (A) ÷ 1.1	¥1,438,182 (B)
運行経費(D+E)	¥18,995,000 (C)

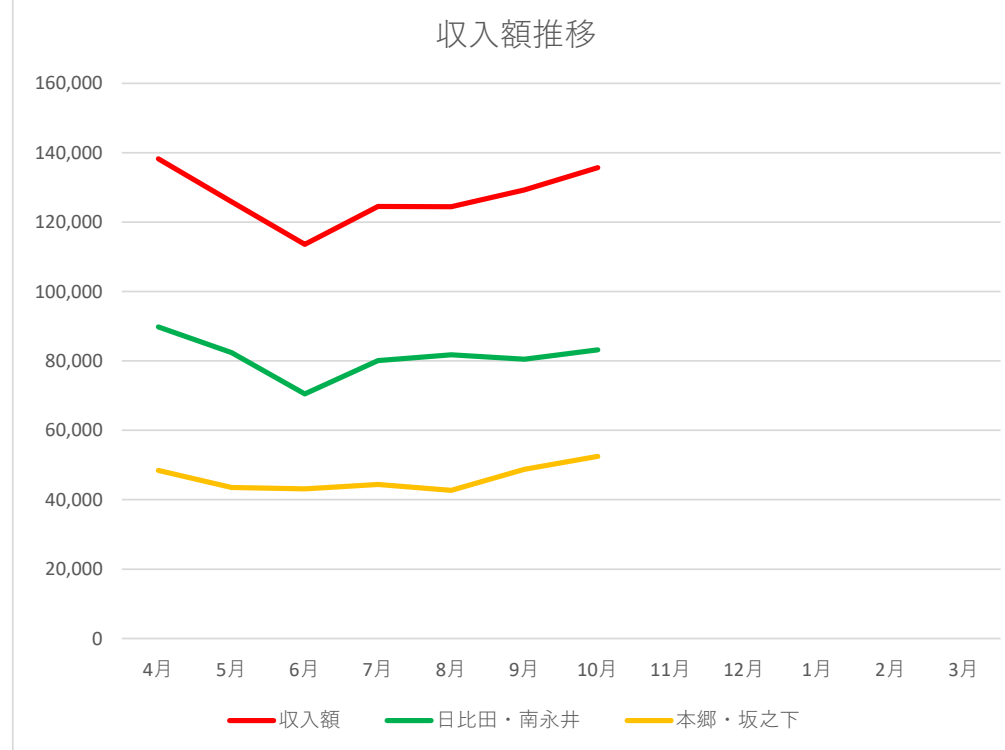
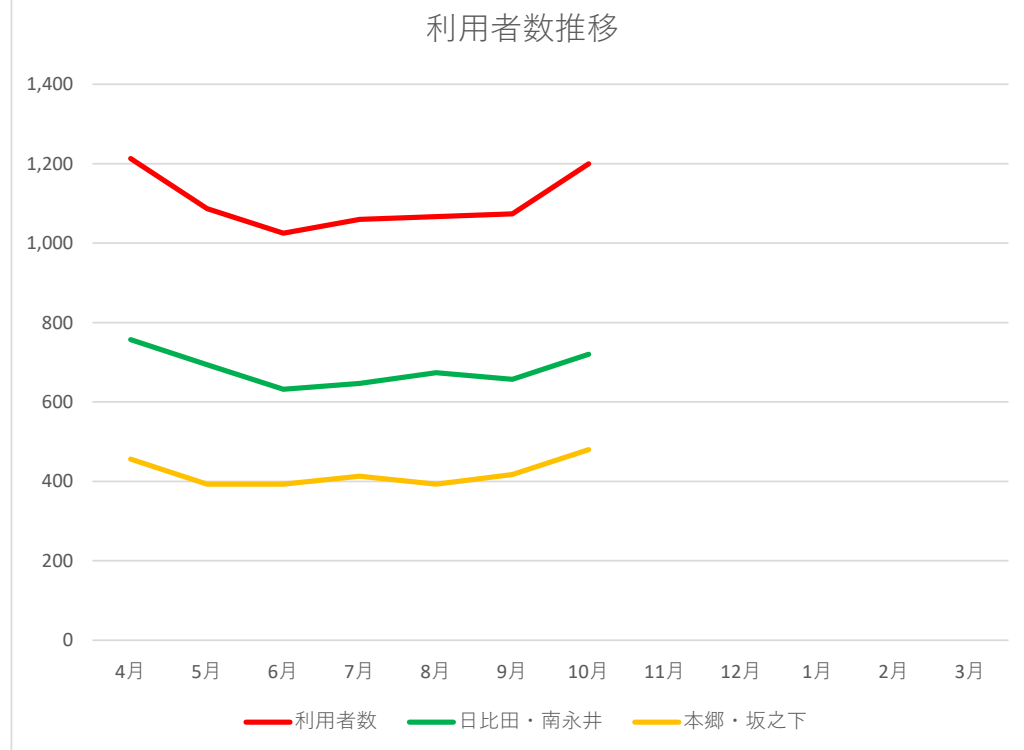
【参考】 予算	補償料	¥17,795,000 (D)
	運行収入	¥1,200,000 (E)

※運行目標

①2路線の1日あたりの合計利用者が80人以上であること。

②収支率が20%以上であること。

		4月	5月	6月	7月	8月	9月	10月	11月	12月	1月	2月	3月	計	平均	年間予測値	
人数	利用者数	1,213	1,087	1,025	1,060	1,067	1,074	1,200						7,726	1,103.7	13,245	
	内	日比田・南永井	757	694	632	647	674	657	720						4,781	683.0	8,196
		本郷・坂之下	456	393	393	413	393	417	480						2,945	420.7	5,049
	前月比	全体	146%	90%	94%	103%	101%	101%	112%						-	-	-
		日比田・南永井	172%	92%	91%	102%	104%	97%	110%						-	-	-
		本郷・坂之下	118%	86%	100%	105%	95%	106%	115%						-	-	-
	目標値（60人/日）		1,800	1,860	1,800	1,860	1,860	1,800	1,860	1,800	1,680	1,680	1,740	1,860	21,600	1,800	-
	利用者/目標値		67%	58%	57%	57%	57%	60%	65%						-	-	-
後続便（台）（2ルート）		0	0	0	1	0	0	0						1	0.1	2	
車いす利用（人）（2ルート）		1	0	0	0	0	0	0						1	0.1	2	
収入	収入額	138,250	125,900	113,600	124,500	124,450	129,300	135,700						¥891,700	¥127,386	¥1,528,600 (A)	
	内	日比田・南永井	89,800	82,400	70,500	80,100	81,750	80,500	83,200						¥568,250	¥81,179	¥974,100
		本郷・坂之下	48,450	43,500	43,100	44,400	42,700	48,800	52,500						¥323,450	¥46,207	¥554,400
	前月比	全体	137%	91%	90%	110%	100%	104%	105%						-	-	-
		日比田・南永井	158%	92%	86%	114%	102%	98%	103%						-	-	-
		本郷・坂之下	110%	90%	99%	103%	96%	114%	108%						-	-	-
	1人当たり（収入/利用者）		¥114	¥116	¥111	¥117	¥117	¥120	¥113						-	-	-
	目標人数×1人当たり		¥205,200	¥215,760	¥199,800	¥217,620	¥217,620	¥216,000	¥210,180					214,697	1,696,877	141,406	1,696,877



収支率（予測収入/予算額） (B) ÷ (C)	5.2%
【参考】収支率20%の 収入目標額 (C) × 0.2 × 1.1	¥5,930,100

計算諸元	
消費税差引後の年間収入予測 (A) ÷ 1.1	¥1,389,636 (B)
運行経費 (D+E)	¥26,955,000 (C)

【参考】 予算	補償料	¥25,255,000 (D)
	運行収入	¥1,700,000 (E)

- ※運行目標
- ①各路線の1日あたりの平均利用者が30人以上であること。
 - ②各路線の収支率が15%以上であること。