

3 市民税

- (1) 年度別調定額の推移
- (2) 課税区分別納税義務者数と市民税額
- (3) 徴収区分別納税義務者数と市民税額
- (4) 所得区分別賦課状況
- (5) 法人市民税申告種類別処理件数の推移
- (6) 法人市民税調定額等の推移(現年課税分)
- (7) 法人数の推移

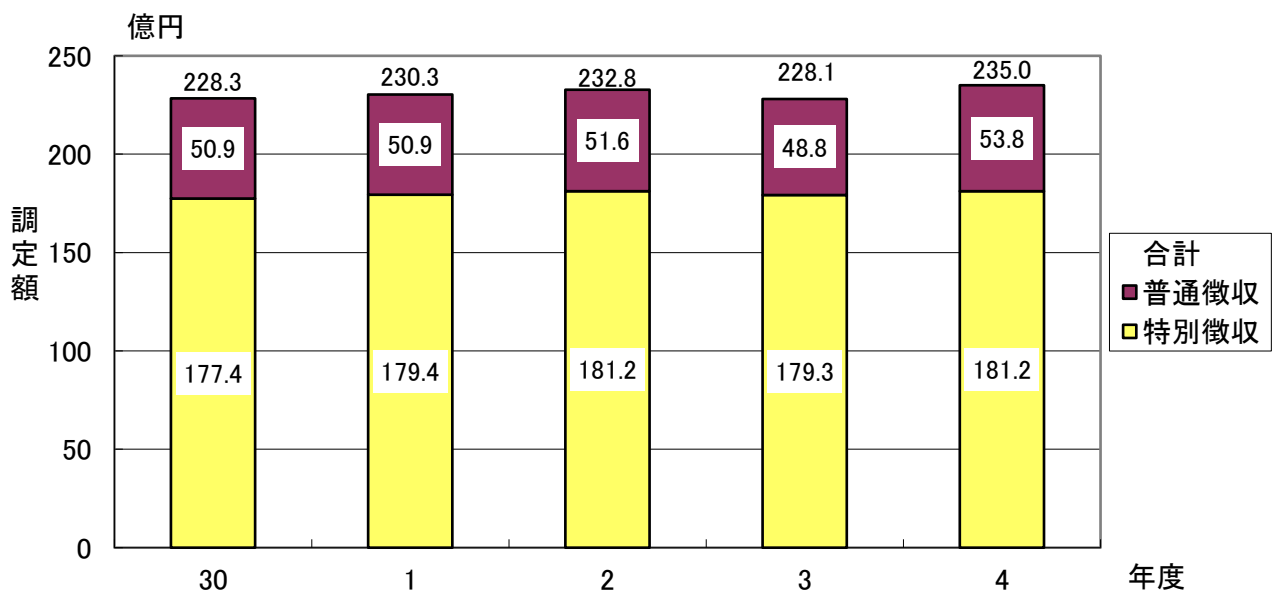
※課税状況等の調は、各年度7月1日現在です。

(1) 年度別調定額の推移

年度	区分	納税義務者数 (人)	均等割額 (円)	所得割額 (円)	合計 (円)
30	普通徴収	53,058	145,302,537	4,946,560,601	5,091,863,138
	特別徴収	145,822	471,898,216	17,267,753,042	17,739,651,258
	合計	198,880	617,200,753	22,214,313,643	22,831,514,396
1	普通徴収	51,446	144,492,255	4,946,551,283	5,091,043,538
	特別徴収	148,282	480,398,078	17,456,065,217	17,936,463,295
	合計	199,728	624,890,333	22,402,616,500	23,027,506,833
2	普通徴収	52,232	146,002,257	5,011,150,441	5,157,152,698
	特別徴収	149,647	485,423,727	17,632,612,890	18,118,036,617
	合計	201,879	631,425,984	22,643,763,331	23,275,189,315
3	普通徴収	49,964	138,597,316	4,743,913,876	4,882,511,192
	特別徴収	152,073	491,862,556	17,435,580,094	17,927,442,650
	合計	202,037	630,459,872	22,179,493,970	22,809,953,842
4	普通徴収	50,601	139,805,731	5,238,271,041	5,378,076,772
	特別徴収	153,015	494,950,369	17,623,475,530	18,118,425,899
	合計	203,616	634,756,100	22,861,746,571	23,496,502,671

※納税義務者については、同一人が普通徴収と特別徴収の両方で課税になっているなど重複している場合がある。

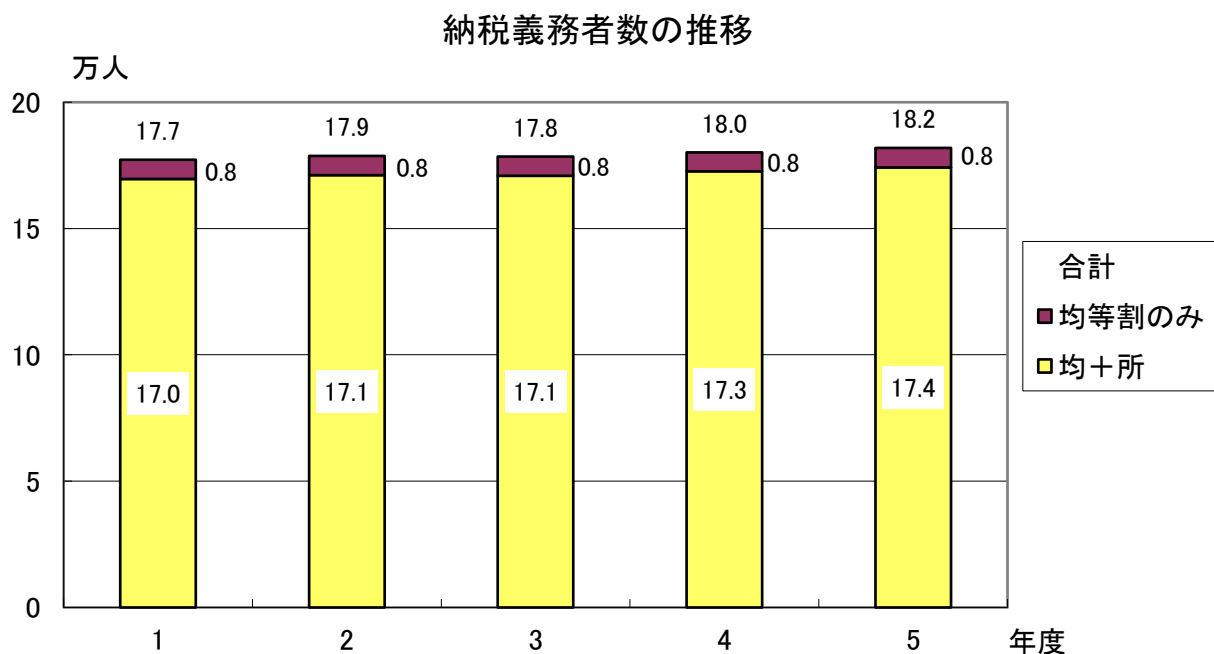
調定額の推移



(2) 課税区分別納税義務者数と市民税額

区分 年度	納税義務者数 (人)			市民税額 (千円)		
	均等割のみ	均+所	計	均等割額	所得割額	計
1	7,602	169,563	177,165	620,080	22,065,302	22,685,382
2	7,615	171,087	178,702	625,460	22,280,479	22,905,939
3	7,525	170,909	178,434	624,520	21,688,671	22,313,191
4	7,548	172,599	180,147	630,515	22,481,672	23,112,187
5	7,769	174,177	181,946	636,811	22,852,669	23,489,480

「市町村税課税状況等の調」より

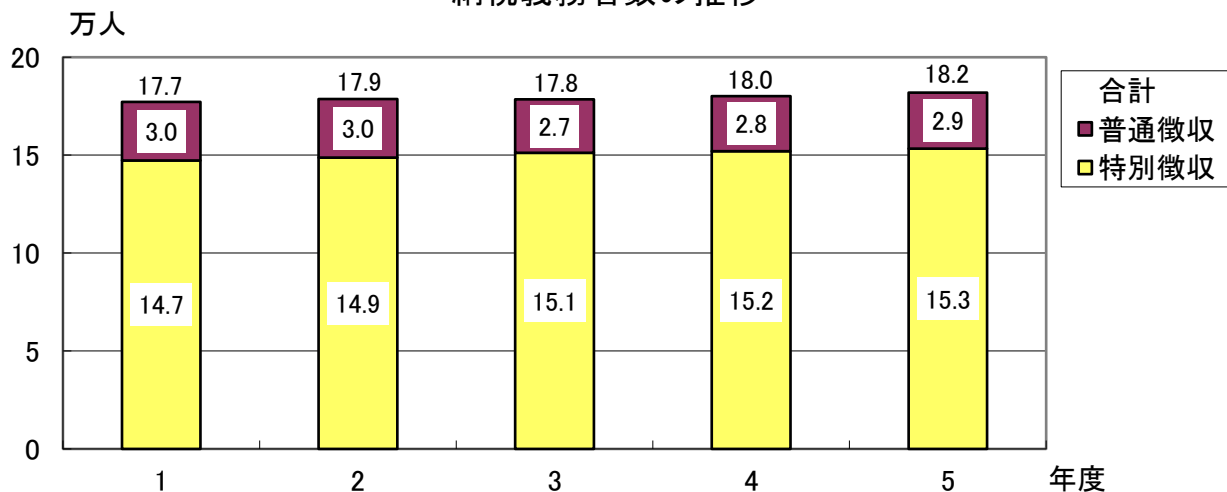


(3) 徴収区分別納税義務者数と市民税額

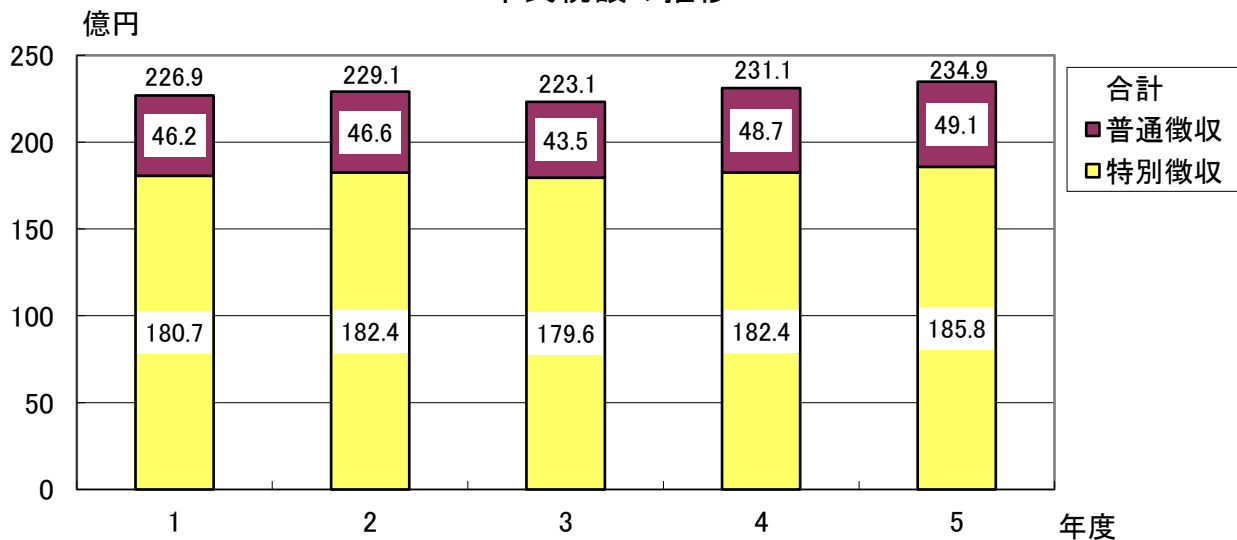
区分 年度	特別徴収			普通徴収		合計	
	特別徴収 義務者数 (人)	納税義務者数 (人)	市民税額 (千円)	納税義務者数 (人)	市民税額 (千円)	納税義務者数 (人)	市民税額 (千円)
1	32,204	147,276	18,070,168	29,889	4,615,214	177,165	22,685,382
2	32,587	148,691	18,243,575	30,011	4,662,364	178,702	22,905,939
3	32,880	151,127	17,959,666	27,307	4,353,525	178,434	22,313,191
4	33,260	151,952	18,241,309	28,195	4,870,878	180,147	23,112,187
5	33,600	153,240	18,581,463	28,706	4,908,017	181,946	23,489,480

「市町村税課税状況等の調」より

納税義務者数の推移



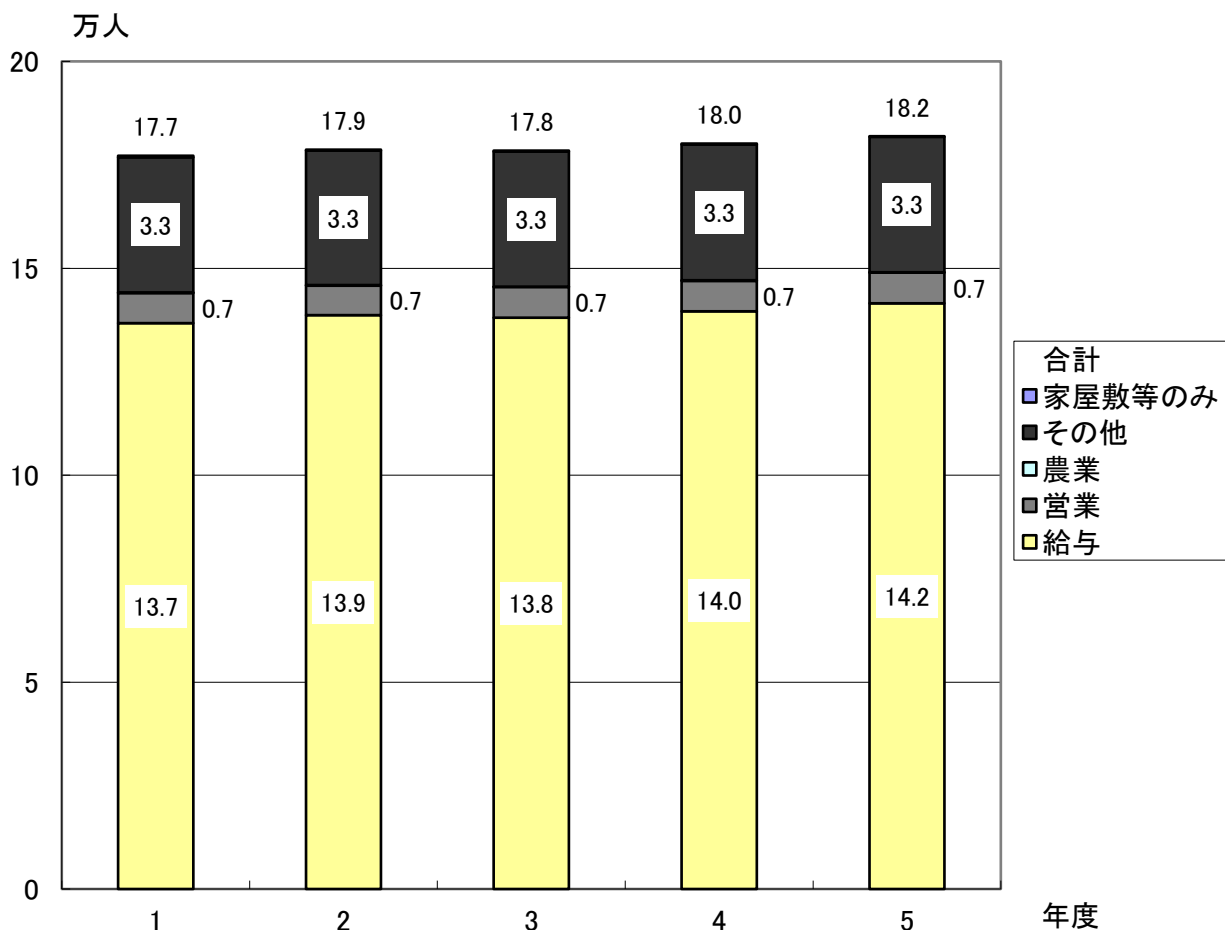
市民税額の推移



(4) 所得区分別賦課状況

所得の種類	年度	1		2	
	区分	納税義務者数 (人)	市民税額 (千円)	納税義務者数 (人)	市民税額 (千円)
給与		136,778	18,510,967	138,653	18,736,515
営業		7,244	1,025,147	7,147	1,001,113
農業		138	13,419	125	9,835
その他		32,695	3,134,764	32,500	3,157,506
家屋敷等のみ		310	1,085	277	970
合計		177,165	22,685,382	178,702	22,905,939

所得区分別 納税義務者数の推移

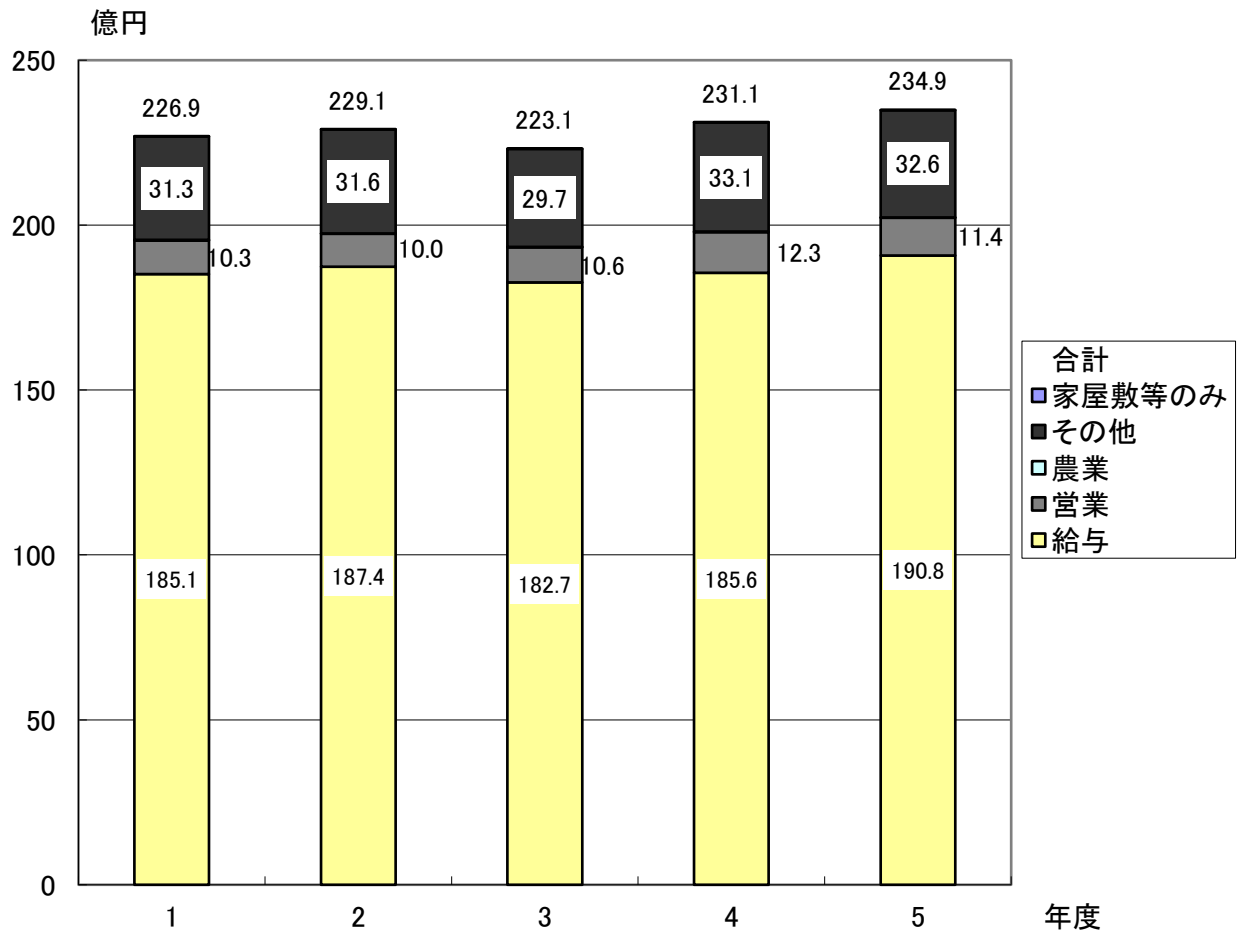


※家屋敷等のみと農業については、納税義務者数が極めて少ないためグラフには反映されません。

3		4		5	
納税義務者数 (人)	市民税額 (千円)	納税義務者数 (人)	市民税額 (千円)	納税義務者数 (人)	市民税額 (千円)
138,040	18,265,300	139,593	18,558,452	141,579	19,077,603
7,427	1,062,442	7,372	1,232,291	7,362	1,144,102
115	13,032	114	12,138	108	11,996
32,616	2,971,591	32,805	3,308,385	32,710	3,255,125
236	826	263	921	187	654
178,434	22,313,191	180,147	23,112,187	181,946	23,489,480

「市町村税課税状況等の調」より

所得区分別 市民税額の推移



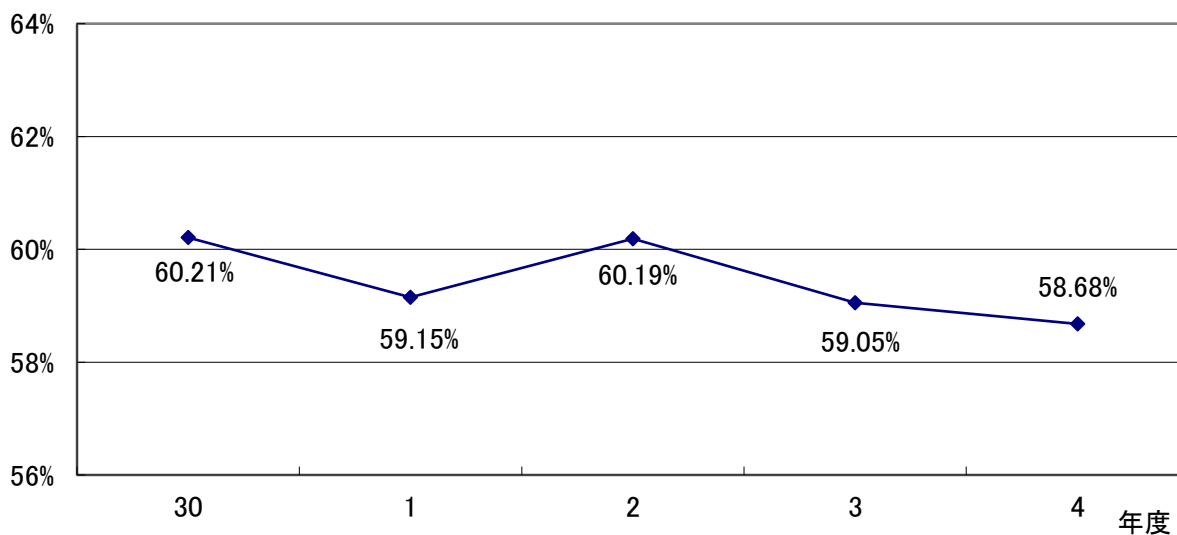
※家屋敷等のみと農業については、市民税額が極めて低いためグラフには反映されません。

(5) 法人市民税申告種類別処理件数の推移

単位: 件

区分		年度	30	1	2	3	4
申告 処理 件 数	確定	税割額あり	3,173	3,269	3,223	3,392	3,505
		均等割額のみ	4,801	4,733	4,872	4,892	4,977
		小計	7,974	8,002	8,095	8,284	8,482
		予 定	2,220	2,304	2,208	2,366	2,517
		中 間	78	73	119	58	76
		見 込	11	7	0	0	6
		決 定	50	37	81	90	97
		修 正	484	552	341	308	439
		更 正	52	53	58	47	53
		更 請	7	2	4	2	4
	合 計			10,876	11,030	10,906	11,155

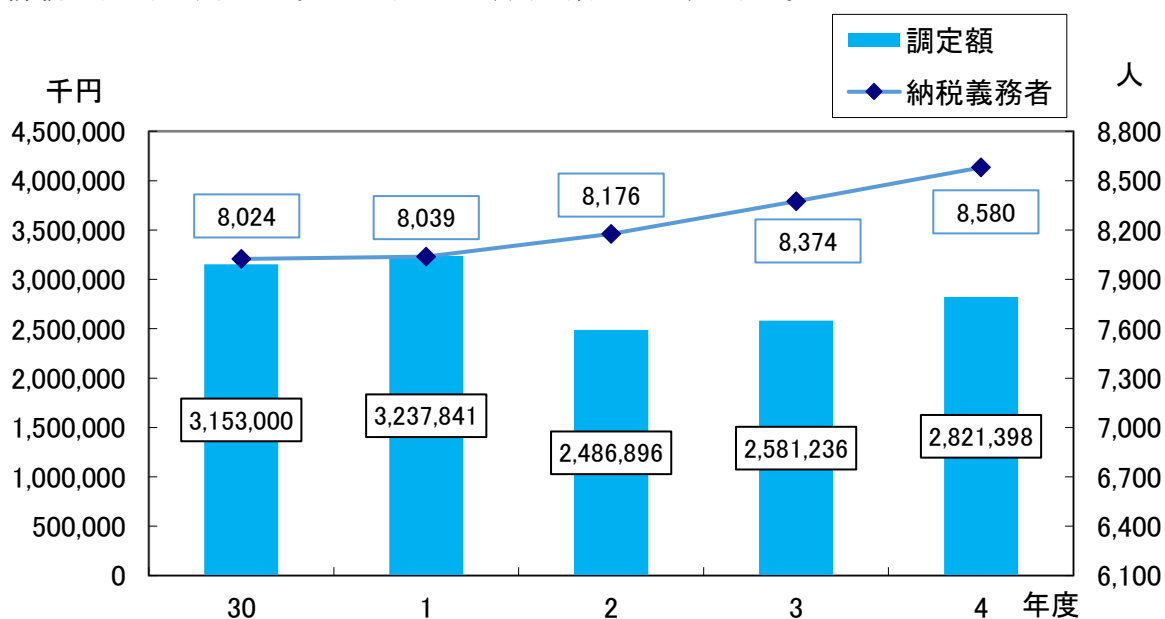
均等割額のみ法人割合の推移



(6) 法人市民税調定額等の推移(現年課税分)

区分 年度	納 税 義務者数 (人)	調 定 額 (千円)			対 前 年 比
		均 等 割 額	法人税割額	計	
30	8,024	810,091	2,342,909	3,153,000	100.7%
1	8,039	811,982	2,425,859	3,237,841	102.7%
2	8,176	814,296	1,672,600	2,486,896	76.8%
3	8,374	838,566	1,742,670	2,581,236	103.8%
4	8,580	864,207	1,957,191	2,821,398	109.3%

※課税とならない法人があることなどから、法人数とは一致しない。



(7) 法人数の推移

単位:人

区分 年度	種別法人数						分割区分別 法人数		資本金別 法人数	
	株式会社	有限会社	合資会社	相互会社	その他	計	分割	非分割	1億円を 超えるもの	1億円 以下のもの
30	5,099	2,345	22	5	823	8,294	2,606	5,688	443	7,851
1	5,214	2,294	22	5	912	8,447	2,638	5,809	425	8,022
2	5,369	2,223	20	5	976	8,593	2,783	5,810	411	8,182
3	5,511	2,166	18	5	1,047	8,747	2,874	5,873	380	8,367
4	5,571	2,103	17	5	1,146	8,842	2,964	5,878	356	8,486

※分割法人:複数の市町村に事業所等を有する法人 非分割法人:所沢市のみ事業所等を有する法人