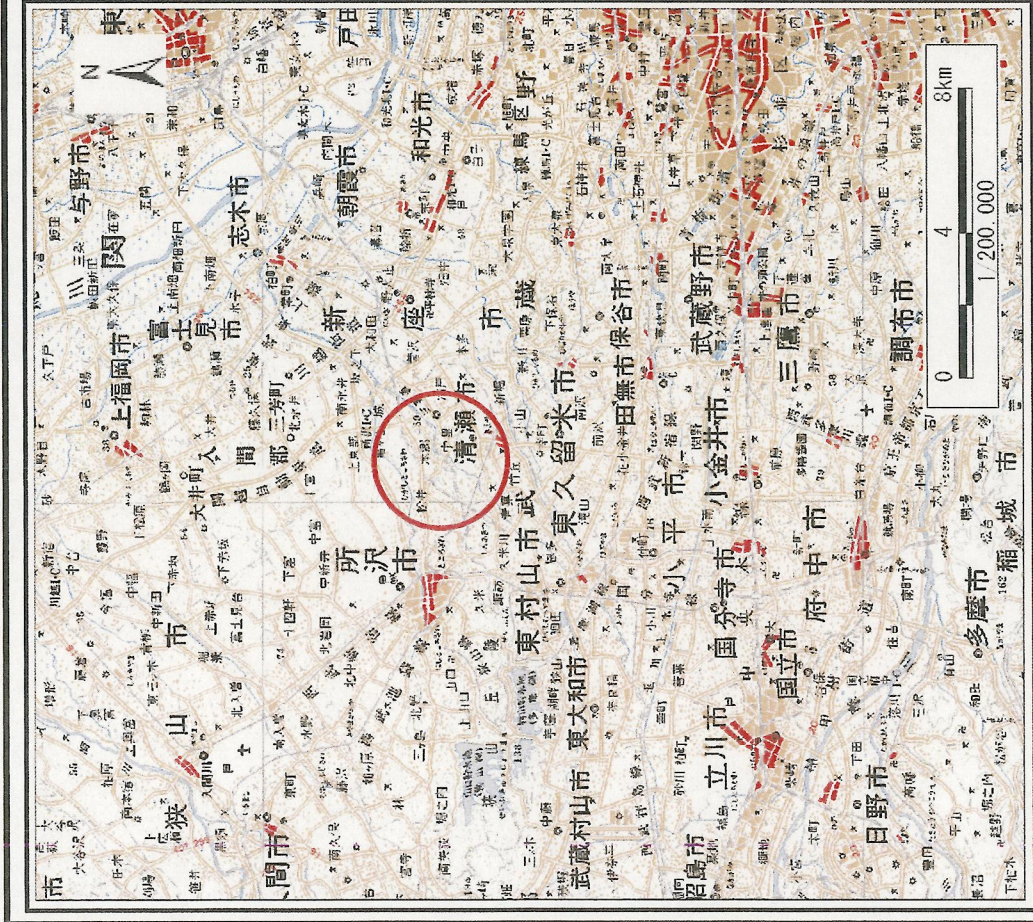
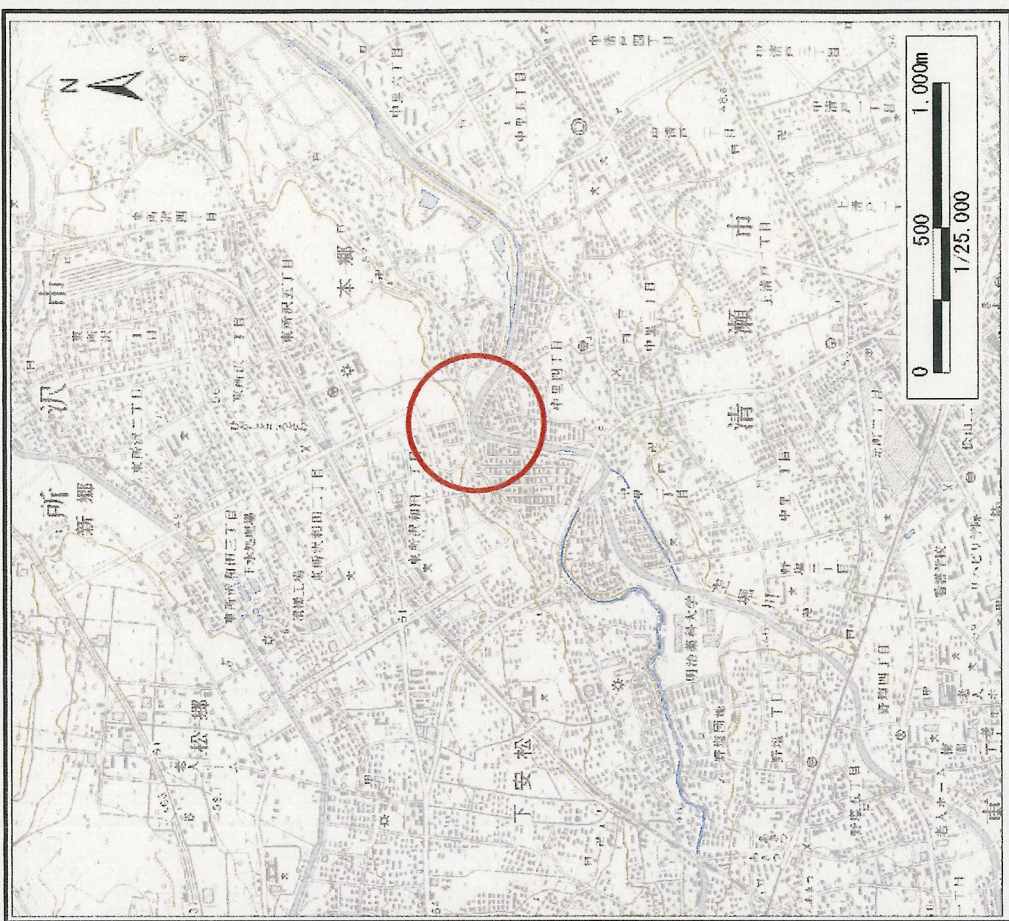


土砂災害警戒区域等の指定の公示に係る図書(その1)



(1/200,000)

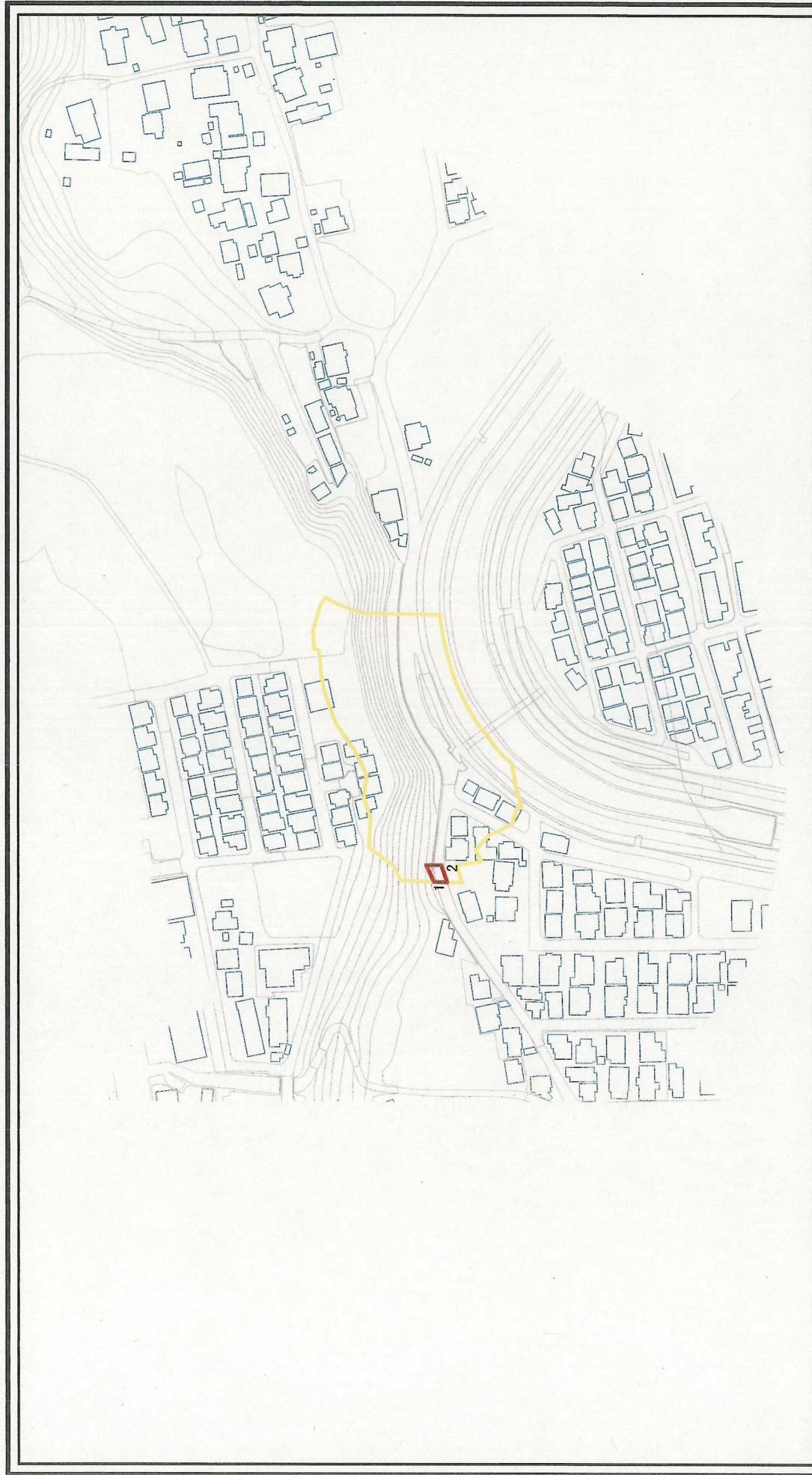


(1/25,000)

様式一(急) 土砂災害警戒区域・土砂災害特別警戒区域 位置図	自然現象の種類	急傾斜地の崩壊
	箇所番号	11103-I-0048
	箇所名	下安松一③
	所在地	埼玉県所沢市下安松、東所沢和田1丁目、本郷

この地図は、国土地理院の承認を得て、同院発行の20万分の1・2万5千分の1の地形図を複製したものである。(承認番号 平 総復、第 号)

土砂災害警戒区域等の指定の公示に係る図書(その2)



0 25 50 100 m

様式一2(急)

土砂災害警戒区域・土砂災害特別警戒区域
区域図(その1)

図中の数字は横断測線番号を示す

土砂災害防止法施行令第二条の基準に該当する区域 土砂災害防止法 施行令第三条の 基準に該当する 区域		土砂災害防止法施行令第二条の基準に該当する区域 土石等の(移動)高さ1m以下の場合、 土石等の移動による力が100kN/mを超える区域 土石等の堆積の高さが3mを超える区域 それ以外の区域	N 	自然現象 の種類 告示番号 告示年月日	急傾斜地の崩壊 箇所名 所在地	箇所番号 11103-1-0048 下安松③ 埼玉県所沢市下安松、 東所沢和田1丁目、本郷