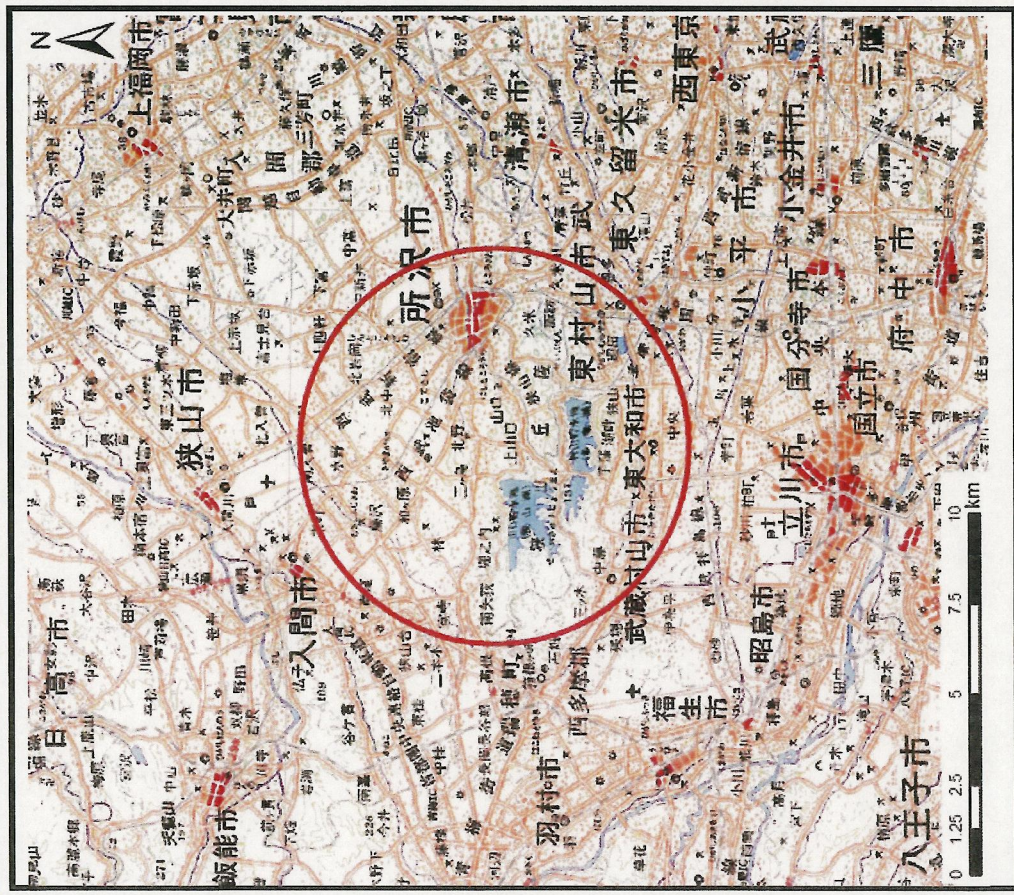
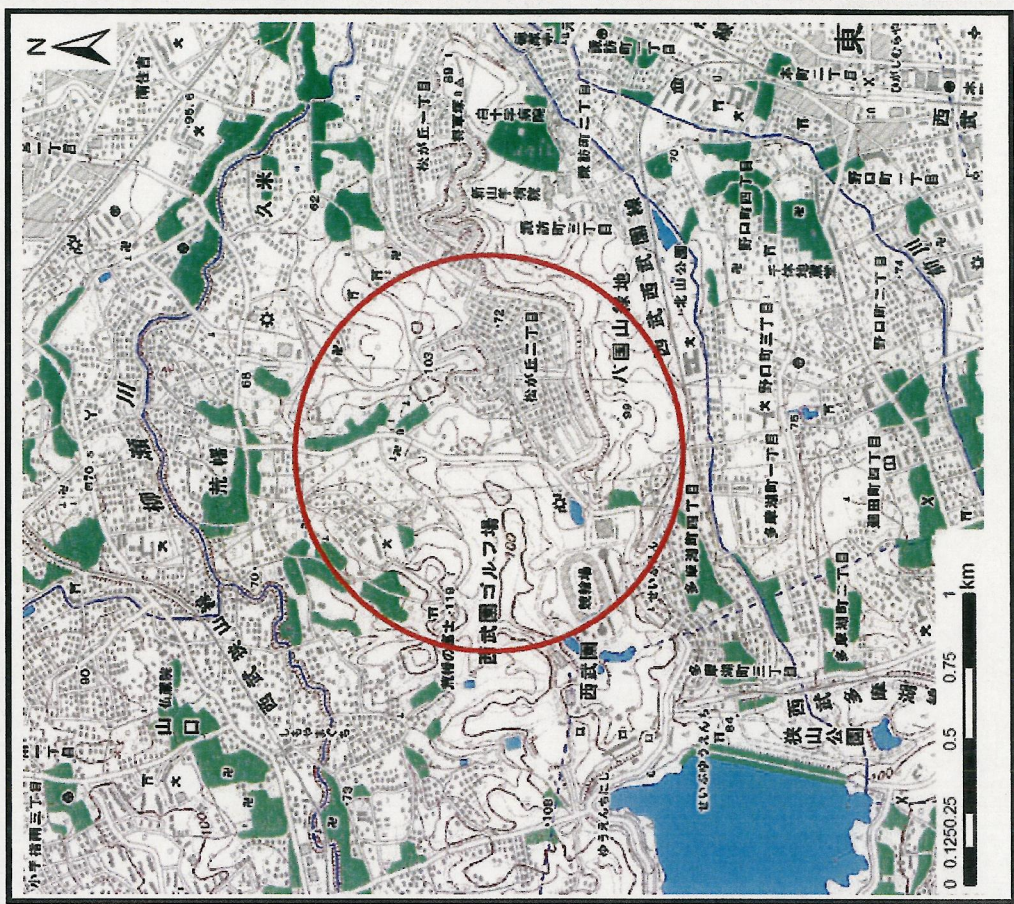


# 土砂災害警戒区域等の指定の公示に係る図書（その1）



(1/200,000)

様式-1 (急)  
土砂災害警戒区域・土砂災害特別警戒区域 位置図



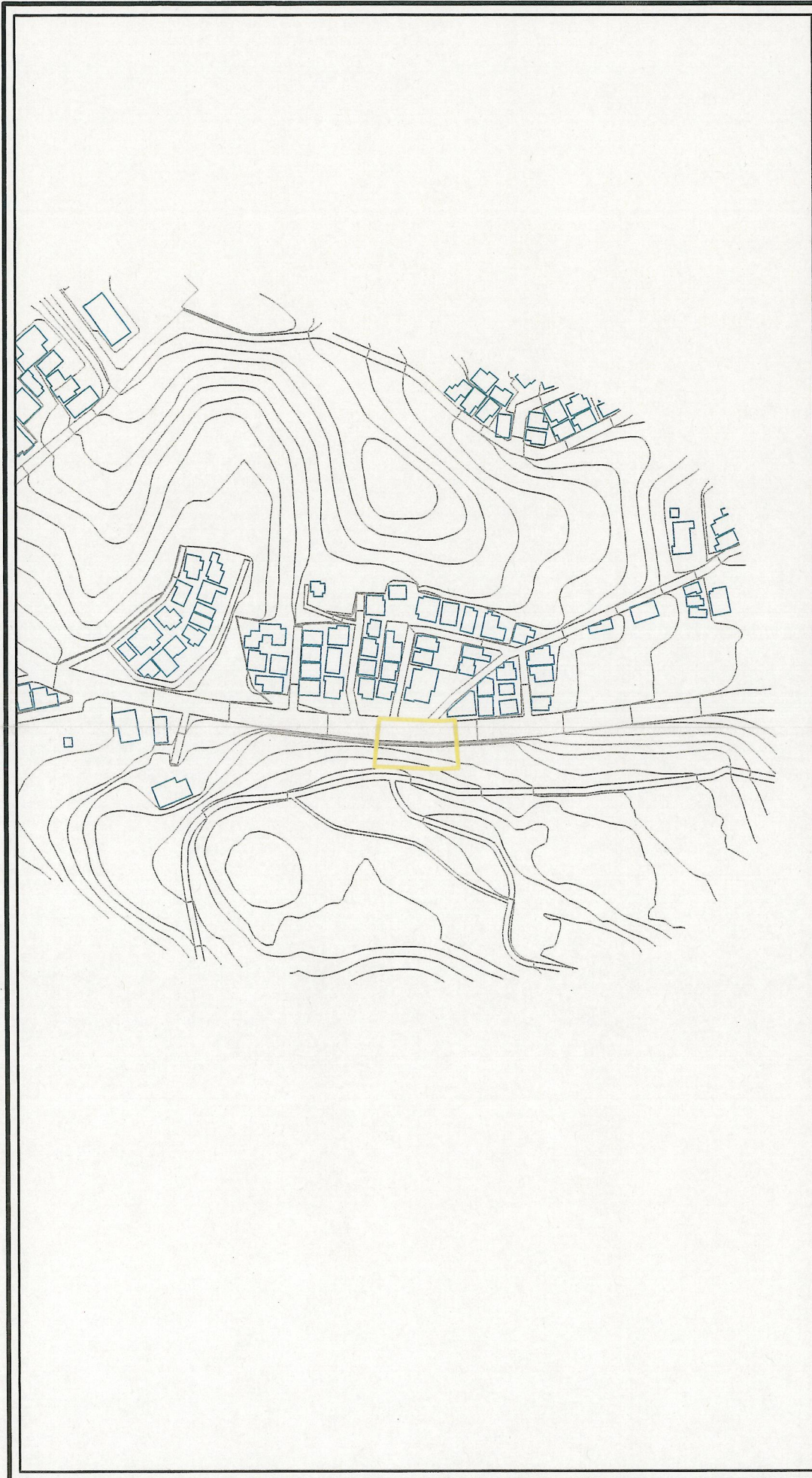
(1/25,000)

自然現象の種類	急傾斜地の崩壊	
	箇所番号	11103-I-0051
	箇所名	荒幡
	所在地	所沢市荒幡

この地図は、国土地理院長の承認を得て、同院発行の20万分の1・2万5千分の1の地形図を複製したものである。（認証番号 平〇中復 第〇〇号・認証番号 平〇中復 第〇〇号）



# 土砂災害警戒区域等の指定の公示に係る図書(その2)



0 25 50 100 m

様式一2(急)  
土砂災害警戒区域・土砂災害特別警戒区域  
区域図(その1)

図中の数字は横断測線番号を示す

土砂災害防止法施行令第二条の基準に該当する区域 土石等の(移動)高さが1m以下の場合 土石等の移動による力が100kN/mを超える区域	土砂災害防止法 施行令第三条の 基準に該当する 区域	縮尺 1:2,500	自然現象 の種類 告示番号 告示年月日	急傾斜地の崩壊	箇所番号	11103-I-0051
					所在地	所沢市荒幡