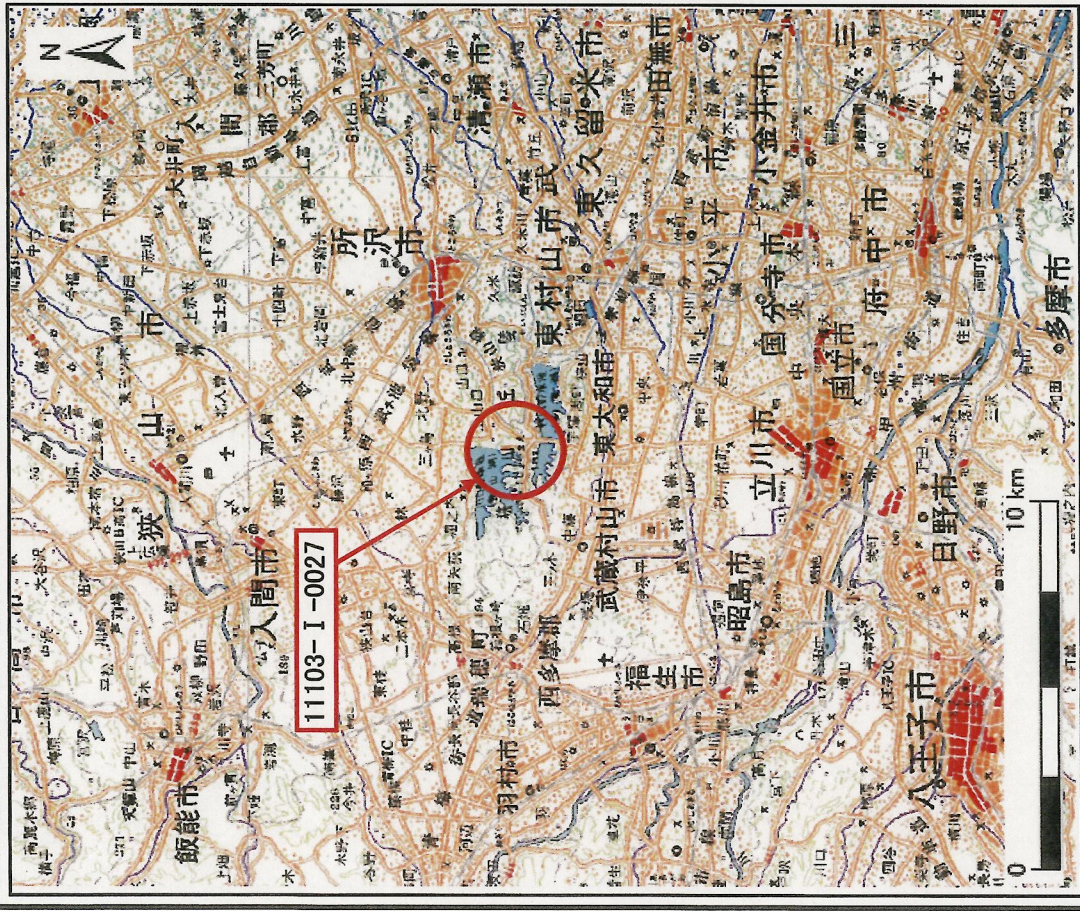
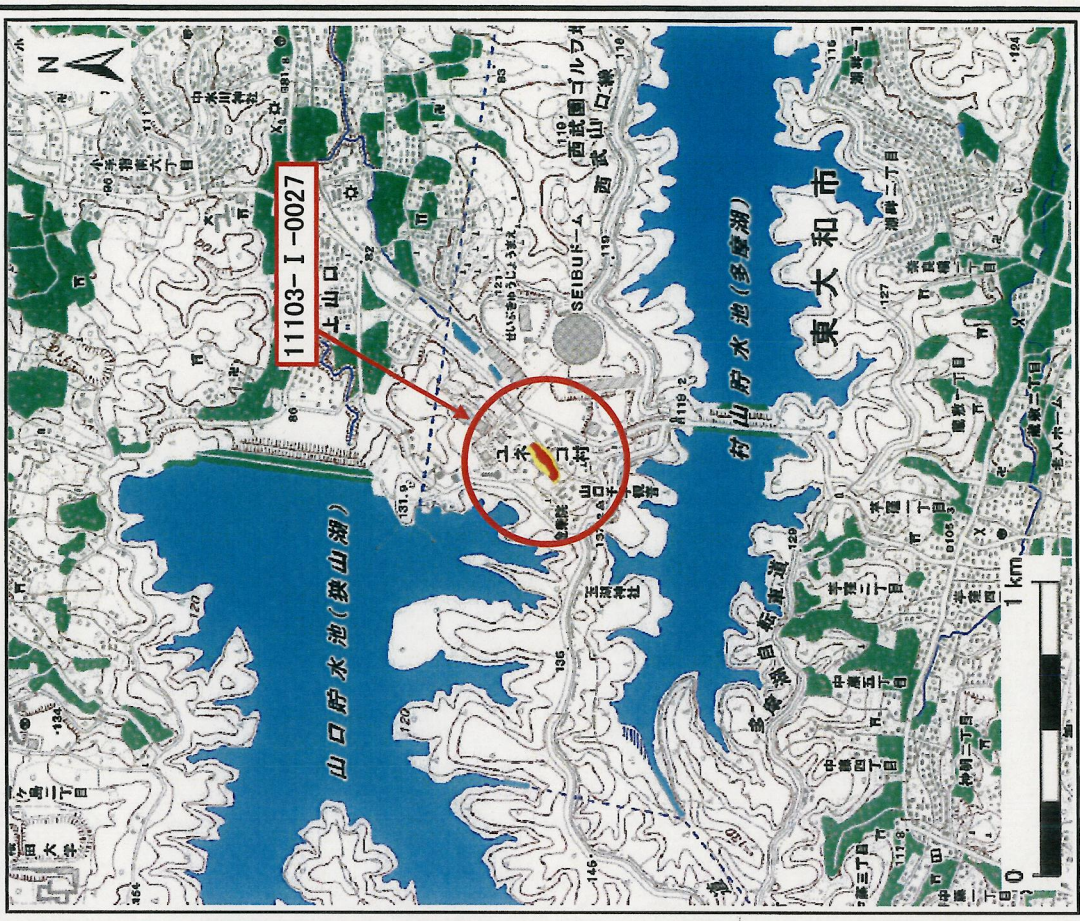


土砂災害警戒区域等の指定の公示に係る図書(その1)



(1/200,000)

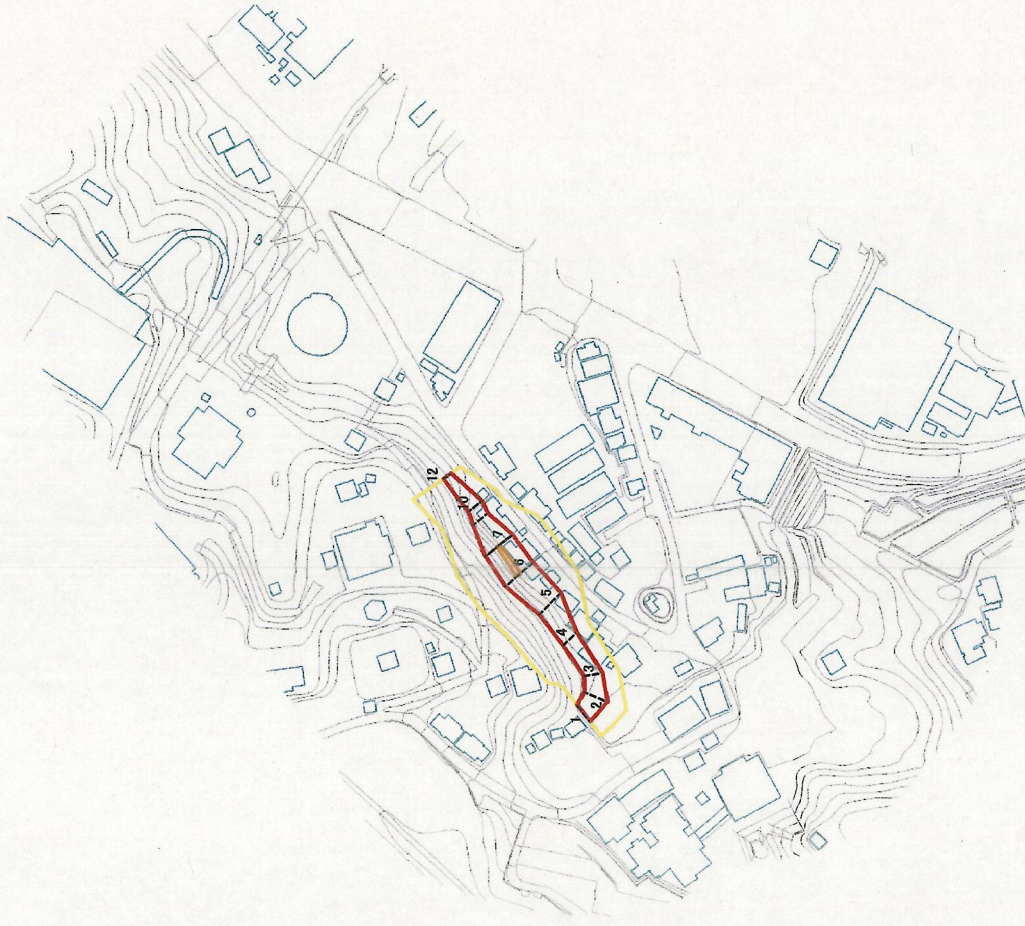


(1/25,000)

様式一(急) 土砂災害警戒区域・土砂災害特別警戒区域 位置図	自然現象の種類	急傾斜地の崩壊
	箇所番号	11103-I-0027
	箇所名	上山口-①
所在地		埼玉県所沢市上山口

この地図は、国土地理院長の承認を得て、同院発行の数値地図200000(地図画像)及び数値地図25000(地図画像)を複製したものである。(承認番号 平17業複、第78号)

土砂災害警戒区域等の指定に係る図書(その2)



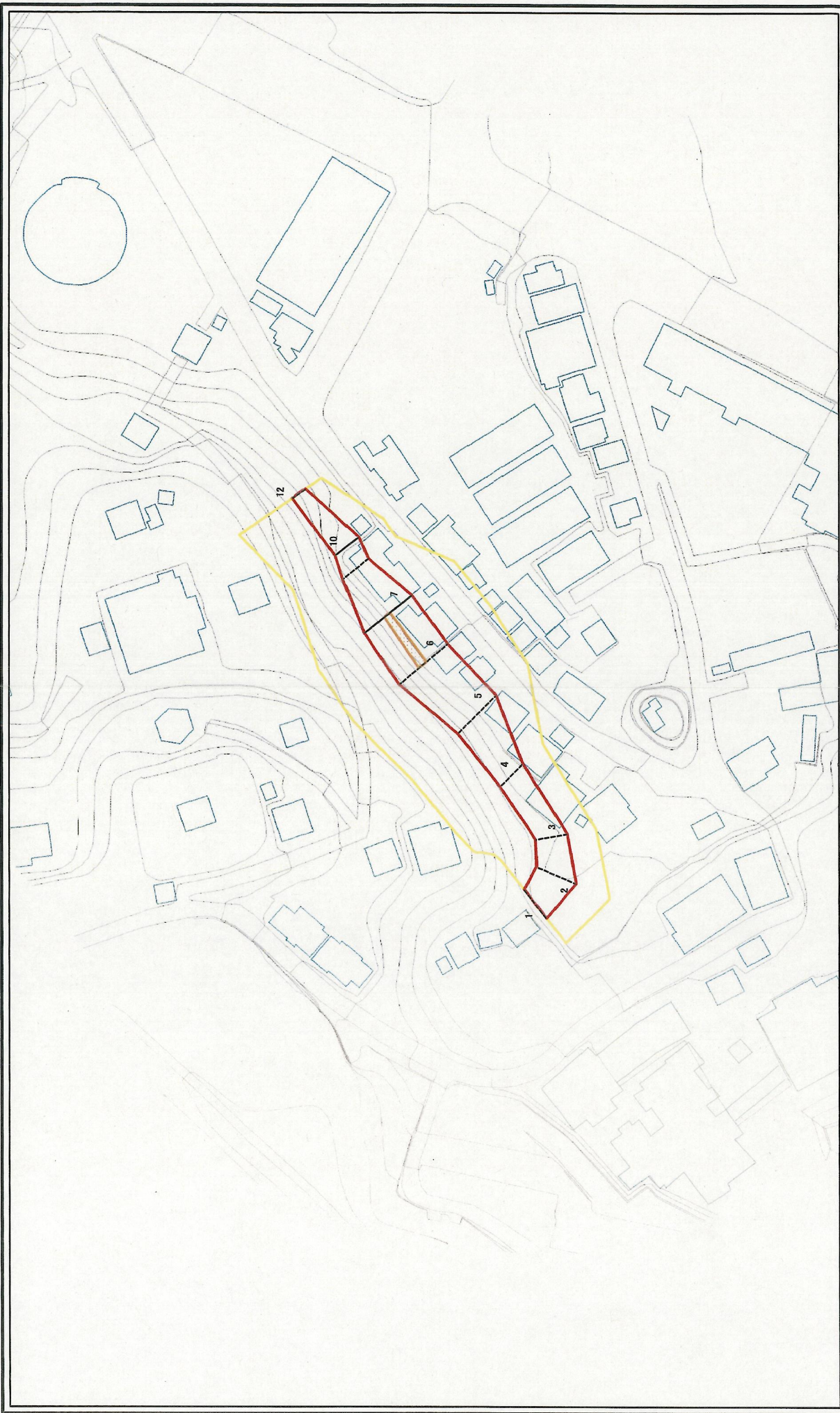
0 25 50 100m

様式一2(急)
土砂災害警戒区域・土砂災害特別警戒区域
区域図(その1)

図中の数字は横断測線番号を示す

土砂災害防止法施行令第二系の基準に該当する区域 土砂災害防止法(旧法)施行令(土砂)の準用 施行令第三系の土砂災害防止法(新法)の施行令 施行令第三系の土砂災害防止法(新法)の施行令 基準に該当する区域 区域		自然現象 の種類	急傾斜地の崩壊	箇所番号	11103-1-0027
		告示番号	箇所名	所在地	上山口-① 埼玉県所沢市上山口
縮尺 1:2,500					

土砂災害警戒区域等の指定に係る図書(その2-1)



図中の数字は横断測線番号を示す

自然現象の種類	11103-I-0027
箇所番号	11103-I-0027
箇所名	上山口①
所在地	埼玉県所沢市上山口

0 25 50 100m

土砂災害警戒区域 土砂災害警戒区域(急)	土砂災害警戒区域(急)
土砂災害警戒区域(急)の区域に附する区域	土砂災害警戒区域(急)の区域に附する区域
土砂災害警戒区域(急)の区域に附する区域	土砂災害警戒区域(急)の区域に附する区域
土砂災害警戒区域(急)の区域に附する区域	土砂災害警戒区域(急)の区域に附する区域

土砂災害警戒区域(急)の区域に附する区域	土砂災害警戒区域(急)の区域に附する区域
土砂災害警戒区域(急)の区域に附する区域	土砂災害警戒区域(急)の区域に附する区域
土砂災害警戒区域(急)の区域に附する区域	土砂災害警戒区域(急)の区域に附する区域
土砂災害警戒区域(急)の区域に附する区域	土砂災害警戒区域(急)の区域に附する区域

土砂災害警戒区域(急)の区域に附する区域	土砂災害警戒区域(急)の区域に附する区域
土砂災害警戒区域(急)の区域に附する区域	土砂災害警戒区域(急)の区域に附する区域
土砂災害警戒区域(急)の区域に附する区域	土砂災害警戒区域(急)の区域に附する区域
土砂災害警戒区域(急)の区域に附する区域	土砂災害警戒区域(急)の区域に附する区域