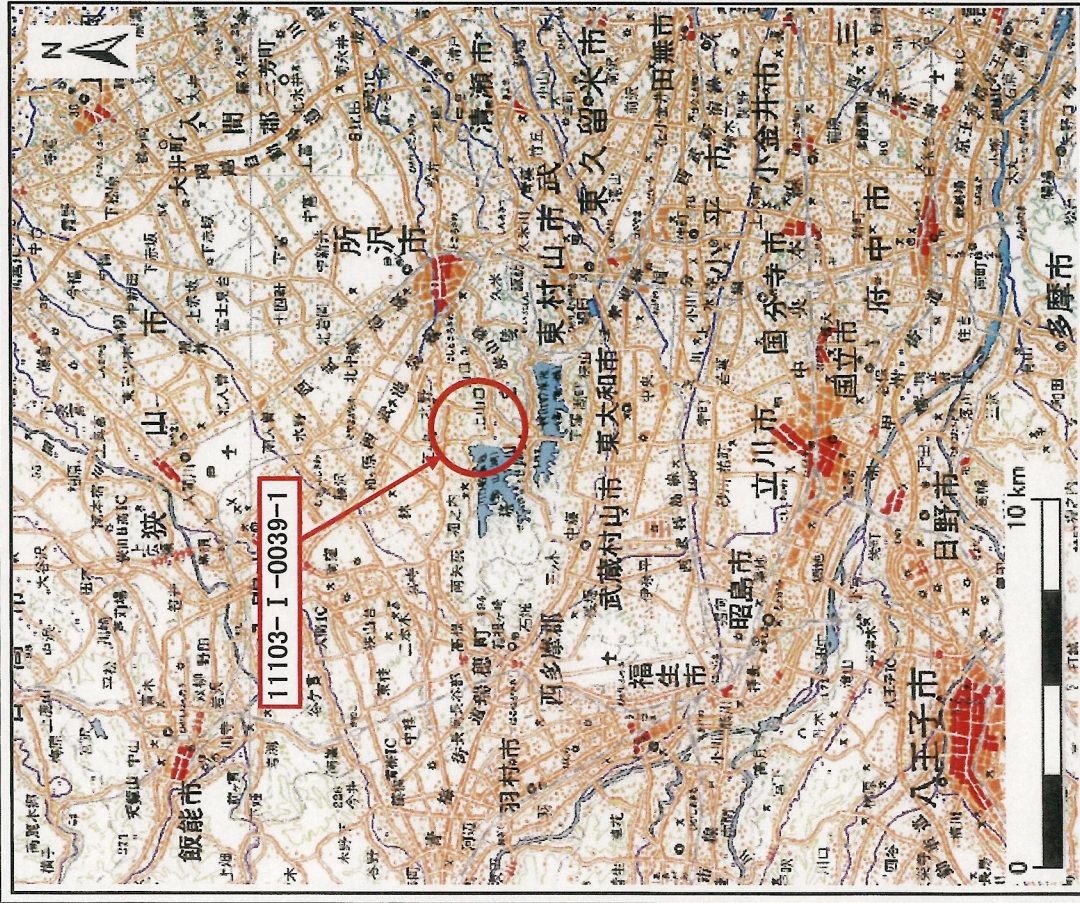
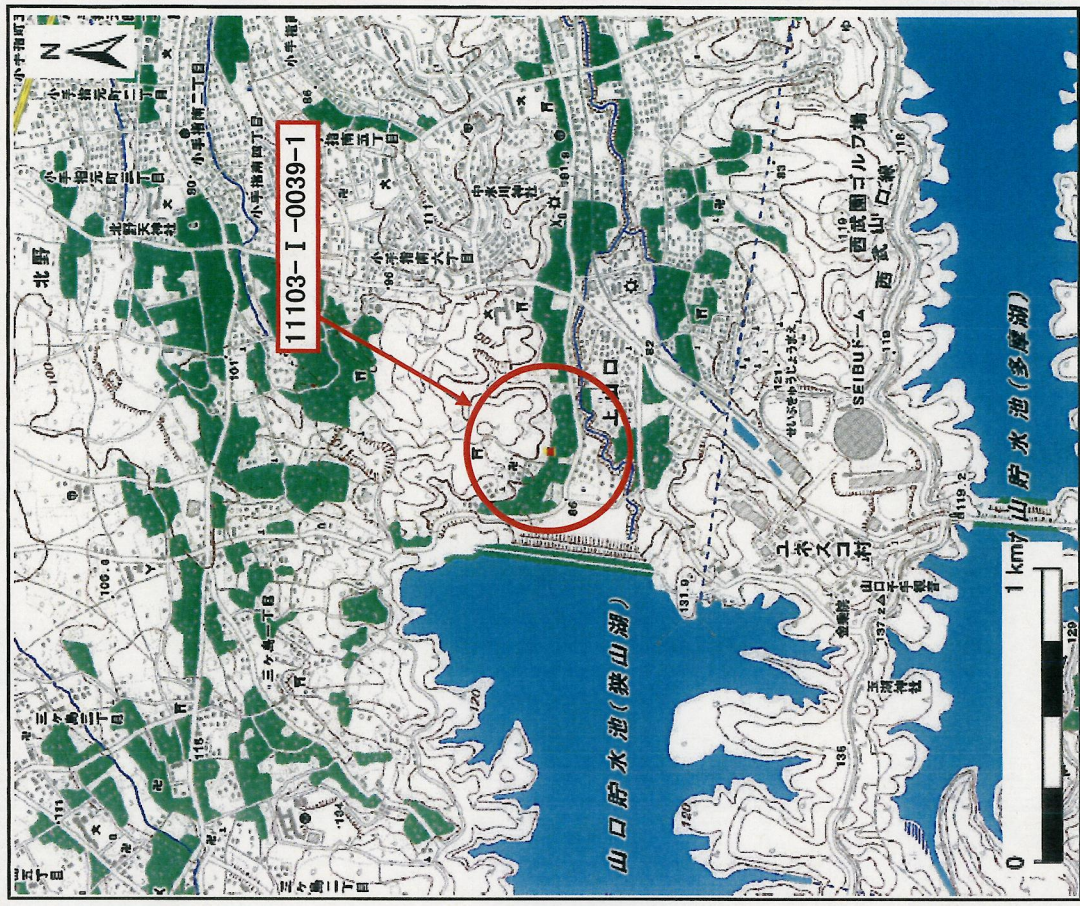


土砂災害警戒区域等の指定の公示に係る図書(その1)



11103-I-0039-1

(1/200,000)



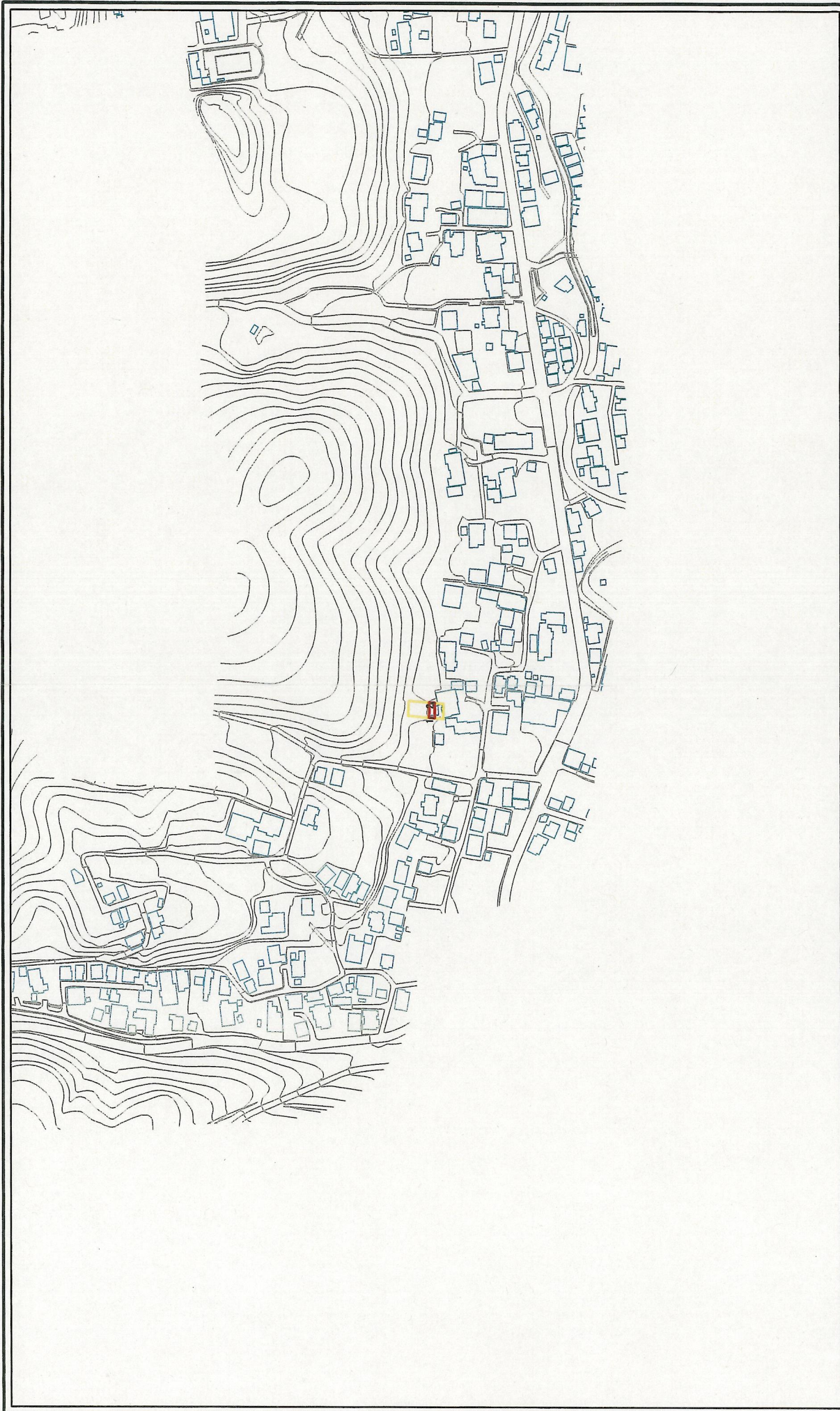
11103-I-0039-1

(1/25,000)

| | | |
|---------------------------------------|---------|----------------|
| 様式一1(急) 土砂災害警戒区域・土砂災害特別警戒区域 位置図 | 自然現象の種類 | 急傾斜地の崩壊 |
| | 箇所番号 | 11103-I-0039-1 |
| | 箇所名 | 上山口③ |
| 所在地 | | 埼玉県所沢市上山口 |

この地図は、国土地理院長の承認を得て、同院発行の数値地図200000(地図画像)及び数値地図25000(地図画像)を複製したものである。(承認番号 平17業植、第78号)

土砂災害警戒区域等の指定に係る図書(その2)



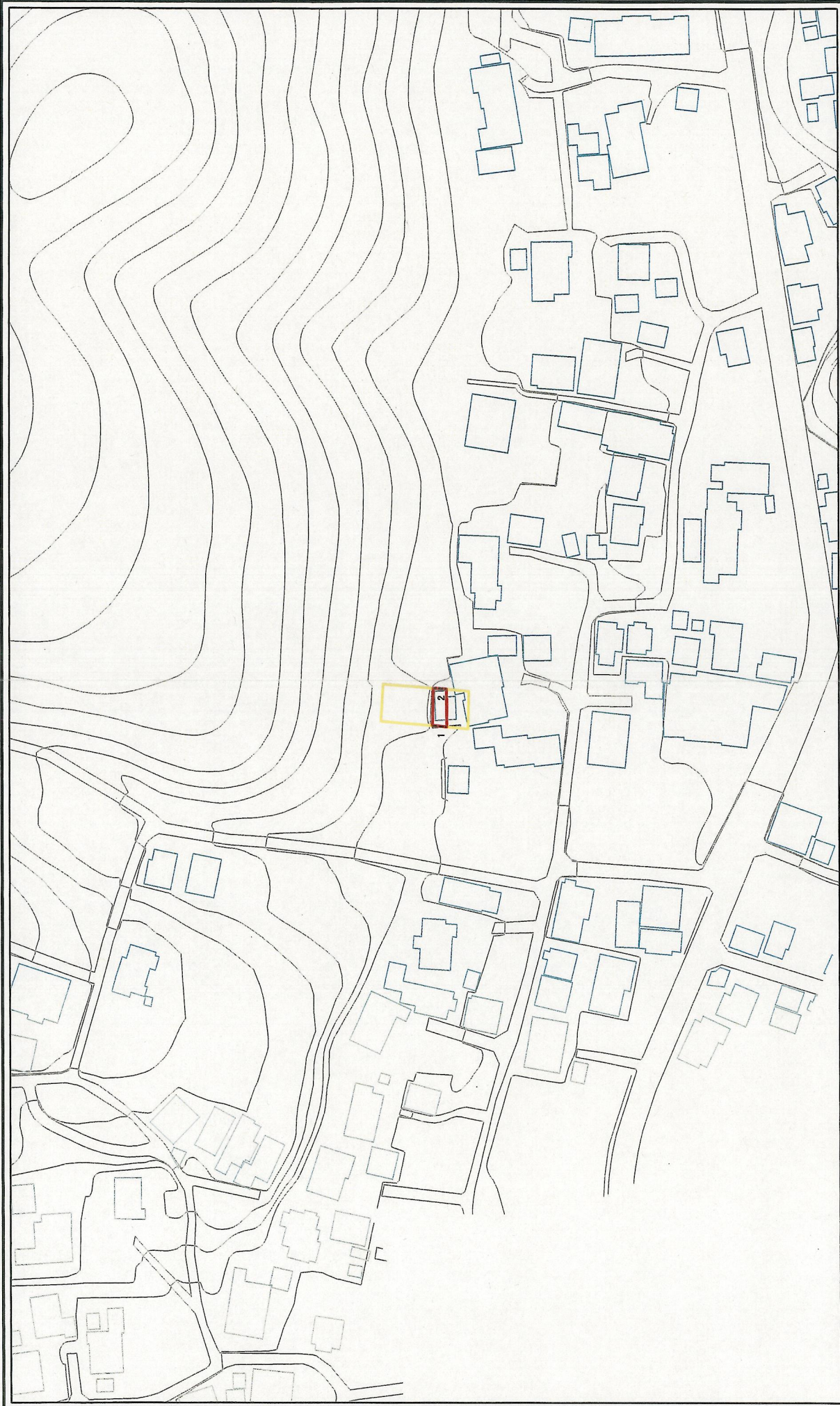
0 25 50 100m

様式-2(急)
土砂災害警戒区域・土砂災害特別警戒区域
区域図(その1)

図中の数字は横断線番号を示す

| | | | | | |
|--|--------------------|-------------|---------|------|----------------|
| 土砂災害防止法施行令第2条の基準に該当する区域 土砂災害防止法 土砂災害の(停積)高さ1m以下の崩落 土砂災害の移動による崩落の危険がある区域 施行令第3条の 土砂災害の発生が3mを超える区域 基準に該当する 土砂災害の発生が3mを超える区域 それ以外の区域 | N 縮尺 1:2,500 | 自然現象 の種類 | 急傾斜地の崩壊 | 箇所番号 | 11103-I-0039-1 |
| | | 告示番号 | | 箇所名 | 上山口-③ |
| | | 告示年月日 | 所在地 | | 埼玉県所沢市上山口 |

土砂災害警戒区域等の指定に係る図書(その2-1)



図中の数字は横断測線番号を示す

| | | | | | | | |
|--|--|-----------------|------------------------------|---------------|-----------------------|--------------------------------------|--------------------------------------|
| | N | | | | | | |
| 土砂災害防止法施行令第2条の基準に該当する区域 土砂災害の発動高度が1m以下の場合 土砂災害の発動高度が100N/m ² を超える区域 施行令第3条の 基準に該当する 区域 | 土砂災害警戒区域 土砂災害特別警戒区域 土砂災害警戒区域等 土砂災害警戒区域等 土砂災害警戒区域等 土砂災害警戒区域等 | 急傾斜地の崩壊 箇所番号 | 自然現象 の種類 告示番号 告示年月日 | 縮尺 1:1,000 | 100m 50 25 0 | 11100-1-0089-1 上山口-③ 埼玉県所沢市上山口 | 11100-1-0089-1 上山口-③ 埼玉県所沢市上山口 |

様式-2-1(急)
土砂災害警戒区域・土砂災害特別警戒区域
区域図(その2)