

所沢市旧水道庁舎用地の貸付についてお知らせします

<ご案内>

所沢市では、旧水道庁舎用地について事業用定期借地権の設定による契約での貸付先を公募します。募集方法は、プロポーザル方式での公募とし、多くの民間事業者様等からの提案をお待ちしています。お申込みの手続きにあたりましては、所沢市上下水道局で配布する「所沢市旧水道庁舎用地利活用事業募集要項」をご確認ください。

募集要項配布期間	平成30年4月20日(金)～平成30年7月20日(金)
参加希望表明申込	平成30年8月2日(木)、3日(金)
事業企画提案書提出	平成30年9月10日(月)、11日(火)
受付場所	所沢市上下水道局庁舎 経営課 (2階) 午前9時～午後5時(正午～午後1時を除きます) 閉庁日(土曜日・日曜日及び祝祭日)は配布を行っておりません。
プレゼンテーション	平成30年10月30日(火)
借地の契約締結	平成30年11月22日(木)
公正証書の作成	平成30年12月中旬予定
土地引渡し	平成31年4月1日予定



案内図



最寄り駅

西武新宿線 航空公園

最低月額賃料

855,000 円

【募集条件の概略について】

プロポーザル方式による公募で、優先交渉権者の決定をいたします。
審査は、**事業企画提案の内容と総額賃料**(月額賃料に借地期間を乗じた額)について評価いたします。
借地契約は事業用定期借地権の設定による契約とします。
保証金は、月額賃料の6ヶ月分です。(最低保証金は5,130,000円になります)
借地期間は**30年以内**とし、事業者の提案の年数とします。
土壌概況調査は実施済みです。土壌汚染は認められないものと判明しています。
旧水道庁舎を撤去した後に、**更地で引渡**します。

所在地 / 所沢市宮本町二丁目1413番1
交通 / 西武新宿線「航空公園」駅 約0.6km
土地面積 / 2,364.04㎡(公簿・実測)
私道負担 / 無
地目 / 水道用地
都市計画 / 市街化区域
用途地域 / 第一種低層住居専用地域、第一種住居地域
(敷地全体の用途地域は第一種住居地域となります)
接道状況 / 東側 県道6号線、西側 市道に接道

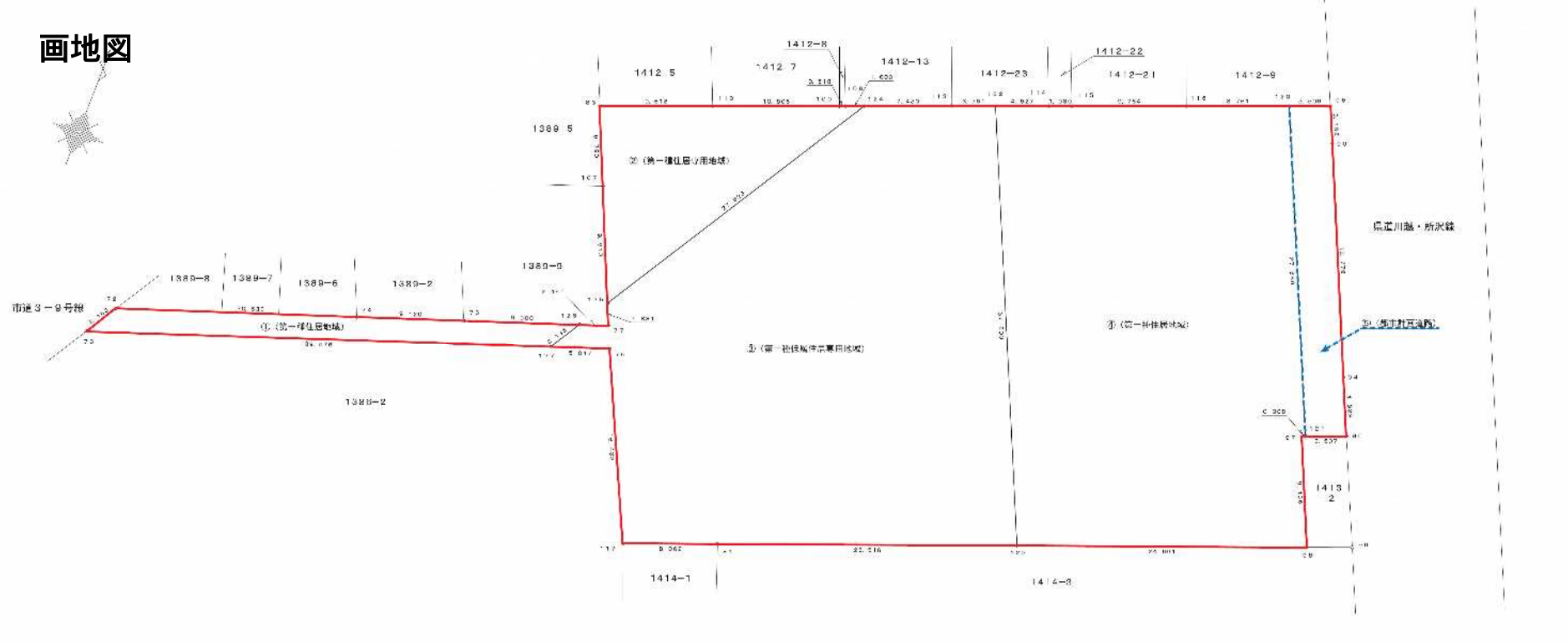
現地写真



位置図



画地図



お問い合わせ先

所沢市上下水道局 経営課

☎04-2921-1087

所沢市公式ホームページ

<http://www.city.tokorozawa.saitama.jp/>