

●特にこだわりのないものは発行日から申し込みを受け付けます。●費用等の記載がないものは無料です。

お知らせ します

転入・転出・転居の届け出や 戸籍の届け出の際には 本人確認にご協力ください

市では、不正な届け出を防止し、皆さんの個人情報を保護するため、転入・転出・転居等の届け出や婚姻・離婚・養子縁組等の届け出の際には、本人を証明する書類（運転免許証・パスポート・顔写真付き住民基本台帳カード等）により、届出人の本人確認を行っています。皆さんのご理解とご協力をお願いします。

問い合わせ 市民課 (☎988-90087・FAX985-3190)

「水道に関する届け出」 インターネットで受け付け開始

水道部では、水道に関する届け出（使用開始・中止、市内転居など）を電話・FAX等で受け付けていますが、10月1日からは、インターネットでも受け付けを開始しましたので、ご利用ください。

●水道部のホームページアドレス
<http://www.tokorozawa-city-waterworks.com/>

問い合わせ 水道部営業課 (☎921-1080・FAX921-10063)

下水道排水設備指定工事店の 指定および取り消し

■下水道排水設備指定工事店の指定
次の工事店を10月1日付けで指定しました。

【事業者名等】

- (株)ケイシステムジャパン(川越市 鯨井1870-11/☎049-233-0919/代表者・菊池茂友)
- (株)泉山設備(北本市石戸4-28/☎048-592-7510/代表者・泉

- 山悦次郎)
- (有)吉野水道工業所(川越市岸町1-10-5/☎049-222-1259/代表者・吉野川敏雄)

下水道排水設備指定工事店の取り 消し

次の指定工事店を9月17日付けで取り消しました。

●(株)根津(北野264-4)

問い合わせ 下水道総務課 (☎988-9213・FAX988-94008)

不登校などで心配な 中学生を持つ保護者のための グループカウンセリング

とき 11月12日(水)/午前10時～正午
ところ 教育センター(けやき台2-44-2)

対象 中学生で登校をしづる、あるいは学校を休みがちな子どものごくでお悩みの市内在住の保護者

指導者 教育相談室・相談員
定員 申し込み先着10人

◎希望者には継続して教育相談を行う予定です。

申し込み・問い合わせ 教育センター (☎924-3333・FAX923-2305)へ電話申し込み

国民年金の出張納付受付を 行います

社会保険事務所の職員による、国民年金の出張納付受付を行います。納め忘れのある方や都合の良い方は、納付書・保険料を持参のうえ、次の会場へお越しください。

納付書をお持ちでない方は、基礎年金番号を確認できるもの(年金手帳など)を持参してください。

◎平成13年10月分以降の保険料の納付が可能です。

【つき／と／ん】

- ①11月10日(月)・午前9時～午後4時 / 市役所1階・市民ホール
- ②11月11日(火)・午前10時～午後3時 / 松井公民館

- ③11月12日(水)・午前9時～午後4時 / 市役所1階・市民ホール
- ④11月13日(木)・午前9時～午後4時 / 市役所1階・市民ホール
- ⑤11月14日(金)・午前10時～午後3時 / 三ヶ島公民館

問い合わせ 所沢社会保険事務所(☎988-0100・FAX92-3119)

納税はお済みですか？

- 市民税・県民税(第3期)
- 国民健康保険税(第4期)

▶納付は便利な口座振替で
▶お申し込みは各金融機関・郵便局へ

市税の夜間・休日 納税窓口を開設します

市税が夜間・休日にも納税できます。日中・平日に時間がとれない方は、ご利用ください。

期間中は、電話による納税相談も受け付けています。

とき ▼夜間：10月27日(月)～31日(金)/午後5時～8時▼休日：10月26日(日)/午前8時30分～午後5時

ところ 市役所2階・収税課

市税の内訳 市・県民税、固定資産税・都市計画税、軽自動車税、特別土地保有税、事業所税等

◎当日は、駐車場の混雑が予想されますので、公共交通機関のご利用をお願いいたします。

問い合わせ 収税課(☎988-9073・FAX988-9152)

労働相談の「あんない

とき 10月22日(水)/午後1時～4時

ところ 市役所2階203会議室

対象 勤労者(パート・アルバイトを含む)、事業主

内容 労使間のトラブル、日ごろ疑問に感じていること、直面して

いる問題等
相談員 社会保険労務士、埼玉県西部労働工センター職員

◎直接会場へお越しください。就業規則・給料明細・離職票等、資料になるものがあれば持参してください。

問い合わせ 商工労政課(☎988-9155・FAX988-9162)

指定給水装置工事事業者の 指定および取り消し

指定給水装置工事事業者の指定
次の事業者を指定しました。

【事業者名等】
●総合メンテナンスサービス(さいたま市北区吉野町1-368-8/☎048-653-2657)

●(有)湯山設備工業所(川越市藤間14-3/☎049-242-5064)

●(株)ケイシステムジャパン(川越市鯨井1870-11/☎049-233-0919)

●(株)泉山設備(北本市石戸4-28/☎048-592-7510)

●(株)市原水道興業(八潮市八潮4-21-6/☎048-994-0255)

指定給水装置工事事業者の取り消 し

次の指定工事事業者を取り消しました。

●(株)根津(北野264-4)

問い合わせ 水道部給水課(☎921-1082・FAX921-1094)

市役所庁舎避難訓練を 実施します

市では、市役所庁舎内において実際の火災を想定し、避難訓練を実施します。皆さんのご協力をお願いします。

とき 11月6日(木)/午前8時45分～9時50分(雨天決行)

火災想定場所 庁舎高層棟1階(予定)

避難場所 庁舎西口広場および航空公園内図書館東側

訓練内容 ▼通報・消火・避難訓練

▼(は)しこ車および救助工作車救出訓練(予定)▼屋内消火栓操法訓練

問い合わせ 管財課(☎988-9053・FAX988-9056)

子育て電話相談の「あんない

子育てについて相談相手がいなくて、ひとりで考え込んでしまうことはありませんか。

相談内容の秘密は厳守しますので、お気軽にお電話ください。

開設日時 毎週月～金曜日/午前9時～午後4時(祝休日を除く)

対象 0歳から学齢までの乳幼児

相談内容 ▼毎日の生活のこと▼心とからだのこと▼育て方やしつけのこと等

◎必要に応じて、来室相談の受け付けや専門機関への紹介を行います。

相談先・問い合わせ 育児相談室(☎928-83001・FAX921-1513)

平成15年度地価調査図書 閲覧を行っています

平成15年度埼玉県地価調査(価格一覧とあらまし)および基準値案内図の閲覧を次の場所で行っていますので、ご利用ください。

閲覧場所 市役所1階・市政情報センター、市役所2階・開発指導課各出張所

問い合わせ 開発指導課(☎988-9379・FAX988-9162)

開催 します

三富地域農業シンポジウム

とき 11月22日(土)/午前10時～午後3時30分

ところ 三芳町文化会館

内容 ▼講演▼木材加工パフォーマンス▼三富の疑問解決トークショー▼木工製品・三富野菜の抽選

問い合わせ 建築指導課(☎988-9180・FAX988-9152)

会ほか
演題 三富地域の魅力再発見！
講師 獨協大学教授・犬井 正さん

定員 申し込み先着500人

申し込み・問い合わせ はがきに、住所・氏名・年齢・職業・ふじみ野駅(東武東上線)からの送迎バス利用の有無を明記し、11月10日(月)必着で三富地域農業振興協議会事務局(泉川越農林振興センター内/〒350-1124・川越市新宿町1-1-1/☎049-242-1807・FAX049-243-7233)へ郵送

甲種防火管理講習会

とき 11月26日(水)・27日(木)/午前9時～午後5時(全2回)

ところ 市消防本部

定員 申し込み先着130人

参加費 3,500円(テキスト代)受付期間 ▼市内在住・在勤の方：10月20日(月)～31日(金)(土・日曜日を除く)▼その他の方：10月27日(月)～31日(金)/いずれも午前8時30分～午後5時

申し込み・問い合わせ 消防本部・中央消防署・東消防署・各分署に備え付けの申込用紙に必要事項を記入し、参加費を持参のうえ、消防本部予防課(☎924-1313・FAX924-5186)へ直接申し込み

我が家の耐震診断・ パリアフリー相談会

とき 11月14日(金)/午前10時～午後4時

ところ 市役所1階・市民ホール

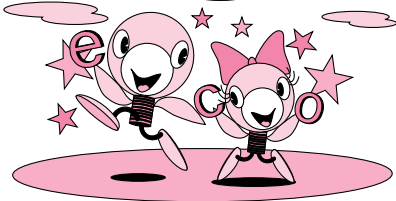
内容 ▼木造2階建個人住宅の耐震診断相談▼高齢者のための住宅改修相談▼身近な建築相談

注意事項 耐震相談の対象は、昭和56年以前の木造2階建住宅です。確認通知書を持参してください。

◎直接会場へお越しください。

問い合わせ 建築指導課(☎988-9180・FAX988-9152)

エコとこ伝言板



所沢市地域省エネルギービジョン

家庭におけるエネルギー使用状況調査結果 ~Part 3~

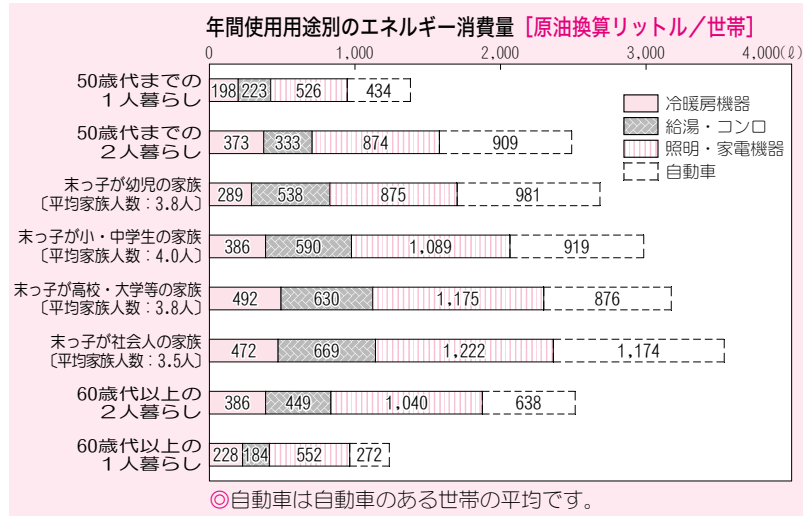
「所沢市地域省エネルギービジョン」策定の基礎調査として、昨年実施した家庭におけるエネルギー使用状況調査の結果概要を、8月号のエコとこ伝言板から3回に渡りお知らせしています。最終回は「ライフステージとエネルギー消費量」についてお知らせします。

～ライフステージとエネルギー消費量～

ライフステージとは、就職、結婚、出産、子育て、退職といった人生の節目によって変わる生活に着目した分類です。

ライフステージの変化によって、家族人数、住宅の広さ等、生活するうえで重要な項目も変化します。冷暖房や給湯、照明、家電機器の利用等、エネルギー消費量も変化するため、それぞれのライフステージで取り組みやすいことから、工夫することが大切です。

★ライフステージの分類とエネルギー消費量★



【エネルギー使用状況調査概要】

実施時期 平成14年8月～9月 (平成13年度の状況を回答)
実施対象 1,655世帯 (無作為に抽出した世帯と環境推進員の世帯)
回収率 54.4% (901世帯から回収)
平均家族人数 3.3人 (所沢市全体では2.6人)
 ◎基礎調査結果の報告書は、市のホームページでもご覧になれます。ホームページアドレスは、本号の表紙をご覧ください。
問い合わせ 環境総務課 (☎998-9133・FAX998-9394)

水漏れの修繕

11月の休日受付当番

所沢市水道部 ☎921-1100・FAX921-1094

水道部では24時間体制で水漏れにあたっています。修繕は、所沢市指定給水装置工事事業者が行い、修繕にかかる費用は依頼主の負担となります。11月の休日受付当番は次のとおりです。

日(曜日)	当番	電話番号
1日(土)	平岩設備工業(株)	925-9690
2日(日)	(株)小松屋管器	922-3836
3日(祝)	(有)仲水道工事店	922-5273
8日(土)	(有)松本設備工業所	922-5911
9日(日)	(株)山口設備	922-2785
15日(土)	城島設備工業(株)	948-8737
16日(日)	(有)サンワ管工	998-5844
22日(土)	荻野設備	948-0705
23日(日)	(有)増田パイプ工業所	922-2914
24日(休)	(株)朝熊	947-1126
29日(土)	(有)石和設備工業	993-8108
30日(日)	(有)北田住設工業	942-0020

◎昼食は各自負担となります。
申し込み・問い合わせ はがきに、ひとりの親家庭親子レクリエーション参加希望と明記し、①住所②参加者全員の氏名③年齢④子どもの学年⑤電話番号を記入のうえ、11月5日(水)必着でこと家庭課(〒359-8501・並木1-1-1/☎998-9124・FAX998-9035)へ郵送

来週「見て感じて」みどりの三富「自然体感ゲーム」
 とき 11月16日(日)/午前9時30分～午後2時30分
 ところ 川越南文化会館集合(川越市今福1295-2)
 内容 雑木林の中で、自然を体で感じるゲームやペンダントなどの記念品作り
対象 県内の小学生とその保護者
定員 申し込み先着30組
 ◎はがきで結果を通知します。
持ち物 風食、雨具、大きめのハンカチ、敷物等
申し込み・問い合わせ はがきに、郵便番号・住所・氏名・年齢・職業(学校名・学年)・電話番号を明記し、10月31日(金)(当日消印有効)までに市政策企画課(〒359-8501・並木1-1-1/☎998-9027・FAX994-0706)または県土地水政策課(〒330-9301・所在地記入不要/☎048-830-2192・FAX048-830-4725)へ郵送(FAX可)

裂き織り講習会
 古着を裂いて布を織る「裂き織り講習会」を開催します。
 とき 10月26日(日)/①午前の部：午前9時30分～午後0時30分②午後の部：午後1時30分～4時30分
 ところ リサイクルふれあい館・エココ
定員 ①②とも申し込み先着5人
対象 市内在住者
申し込み・問い合わせ リサイクルふれあい館(☎994-5374・FAX994-1118)へ電話申し込み

点訳講習会
 とき 11月7日(金)・14日(金)・21日(金)・26日(水)・12月5日(金)・12日(金)・19日(金)・平成16年1月9日(金)・16日(金)・23日(金)・30日(金)・2月6日(金)・13日(金)・20日(金)・27日(金)／午後2時～4時(全15回)
 ところ 所沢サン・アビリティーズ
対象 18歳以上の市内在住者で全日程参加可能な方
参加費 2,100円(テキスト代)

求職者バックアップパソコン講座Ⅳ(エクセル初級)
 とき 11月13日(木)・14日(金)/午前9時～午後4時(全2回)
 ところ ラーク所沢(花園2-24 00-4)
内容 エクセル初級(基本操作・表計算・グラフ作成・印刷等)
対象 市内在住の求職者で、文字入力ができる2日間とも参加できる方。ただし、雇用保険受給資格者証・過去6か月以内の離職者証・求職受付表等で対象資格を確認できる方
定員 23人(応募者多数の場合は抽選)
参加費 2,100円(テキスト代)

消費者の講習会・個別相談会
 平成16年4月からの消費税の制度改正に伴い、市内の事業者を対象に講習会・個別相談会を開催します。
 とき 11月4日(火)・11日(火)・26日(水)／講習会：午後1時30分～3時30分／個別相談会：午後3時～5時
 ところ 所沢商工会議所(宮本町1-1-2/旧市庁舎)

親子レクリエーション
 親子で楽しい1日を過ごすとともに、ひとり親家庭相互の親睦を図っていただくために、親子レクリエーションを実施します。ぜひ、参加してください。
 とき 11月30日(日)/午前7時20分～午後7時
 ところ 東京デイズニールランド(千葉県浦安市)
定員 50人(応募者多数の場合は抽選)
交通 観光バス

ひとり親(母子・父子)家庭
 月5日(水)必着でこと家庭課(〒359-8501・並木1-1-1/☎998-9124・FAX998-9035)へ郵送
 来週「見て感じて」みどりの三富「自然体感ゲーム」
 とき 11月16日(日)/午前9時30分～午後2時30分
 ところ 川越南文化会館集合(川越市今福1295-2)
 内容 雑木林の中で、自然を体で感じるゲームやペンダントなどの記念品作り
対象 県内の小学生とその保護者
定員 申し込み先着30組
 ◎はがきで結果を通知します。
持ち物 風食、雨具、大きめのハンカチ、敷物等
申し込み・問い合わせ はがきに、郵便番号・住所・氏名・年齢・職業(学校名・学年)・電話番号を明記し、10月31日(金)(当日消印有効)までに市政策企画課(〒359-8501・並木1-1-1/☎998-9027・FAX994-0706)または県土地水政策課(〒330-9301・所在地記入不要/☎048-830-2192・FAX048-830-4725)へ郵送(FAX可)

勤労者スキルアップパソコン講座Ⅳ(エクセル中級)
 とき 11月15日(土)・16日(日)/午前9時～午後4時(全2回)
 ところ ラーク所沢(花園2-24 00-4)
内容 エクセル中級(基本操作の復習・ワークシートの連携・複雑な関数の使い方等)
対象 現在仕事をしている市内在住または在勤の方で、簡単な関数が使える2日間とも参加できる方
定員 23人(応募者多数の場合は抽選)

抽選結果は後日通知します。
参加費 4,000円(別途テキスト代1,050円)
申し込み・問い合わせ 往復はがき(1人1通まで)の往信用裏面に①求職者バックアップパソコン講座Ⅳ(エクセル初級)②住所③氏名(ふりがな)④年齢⑤電話番号を、返信用表面にご自分のあて名を明記し、10月23日(木)(当日消印有効)までに商工労政課(〒359-8501・並木1-1-1/☎998-9155・FAX998-9162)へ郵送

抽選結果は後日通知します。
参加費 4,000円(別途テキスト代1,050円)
申し込み・問い合わせ 往復はがき(1人1通まで)の往信用裏面に①勤労者スキルアップパソコン講座Ⅳ(エクセル中級)②住所③氏名(ふりがな)④年齢⑤自宅電話番号⑥勤務先名⑦勤務先所在地(市区町村まで)⑧勤務先電話番号を、返信用表面にご自分のあて名を明記し、10月23日(木)(当日消印有効)までに商工労政課(〒359-8501・並木1-1-1/☎998-9155・FAX998-9162)へ郵送

抽選結果は後日通知します。
参加費 4,000円(別途テキスト代1,050円)
申し込み・問い合わせ 往復はがき(1人1通まで)の往信用裏面に①勤労者スキルアップパソコン講座Ⅳ(エクセル中級)②住所③氏名(ふりがな)④年齢⑤自宅電話番号⑥勤務先名⑦勤務先所在地(市区町村まで)⑧勤務先電話番号を、返信用表面にご自分のあて名を明記し、10月23日(木)(当日消印有効)までに商工労政課(〒359-8501・並木1-1-1/☎998-9155・FAX998-9162)へ郵送

抽選結果は後日通知します。
参加費 4,000円(別途テキスト代1,050円)
申し込み・問い合わせ 往復はがき(1人1通まで)の往信用裏面に①勤労者スキルアップパソコン講座Ⅳ(エクセル中級)②住所③氏名(ふりがな)④年齢⑤自宅電話番号⑥勤務先名⑦勤務先所在地(市区町村まで)⑧勤務先電話番号を、返信用表面にご自分のあて名を明記し、10月23日(木)(当日消印有効)までに商工労政課(〒359-8501・並木1-1-1/☎998-9155・FAX998-9162)へ郵送

抽選結果は後日通知します。
参加費 4,000円(別途テキスト代1,050円)
申し込み・問い合わせ 往復はがき(1人1通まで)の往信用裏面に①勤労者スキルアップパソコン講座Ⅳ(エクセル中級)②住所③氏名(ふりがな)④年齢⑤自宅電話番号⑥勤務先名⑦勤務先所在地(市区町村まで)⑧勤務先電話番号を、返信用表面にご自分のあて名を明記し、10月23日(木)(当日消印有効)までに商工労政課(〒359-8501・並木1-1-1/☎998-9155・FAX998-9162)へ郵送