

柳瀬まちづくりセンターだより

# 白い館

令和7年12月  
令和8年1月号

所沢市の人口：342,615  
世帯数：172,595

柳瀬地区の人口：18,896（前号比-25）  
世帯数：9,435（前号比-9）

R7.10月末現在

所柳セ第18号 回覧

発行 柳瀬まちづくりセンター

住所 〒359-0013 所沢市城964-8

電話 04-2944-2113

（コミュニティ推進・公民館グループ）

04-2944-0740

（窓口サービスグループ）

## 【まちづくりセンター工事のお知らせ】

現在、受水槽の改修工事を行っています。このため、駐車スペースが大幅に減少しています。来館の際は公共交通機関をご利用ください。

工事期間：令和8年1月末まで

- ・12月13日(土)までを予定していたホールの修繕ですが、12月28日(日)まで延長となりました。利用者の皆様にはご迷惑をおかけします。大変申し訳ございません。

- ・学習室2号及び3号の床は修繕が終わり、利用可能になりました！



## 【第79回所沢市柳瀬地区二十歳のつどい】

日 時：1月12日(月・祝)

受 付 午前10時～

式典・つどい 午前10時30分～

場 所：柳瀬まちづくりセンター ホール

対 象：平成17年4月2日～平成18年4月1日生まれの方

主 催：所沢市、所沢市教育委員会・柳瀬地区二十歳のつどい実行委員会

問合せ：教育総務部社会教育課 04-2998-9242



## 【柳瀬地区新年祝賀会】

今年の祝賀会も立食形式で行います。地域の皆さんとともに、新年をお祝いしましょう。

日 時：1月12日(月・祝)

受 付 午後1時30分～

開 会 午後2時～

場 所：柳瀬まちづくりセンター ホール

内 容：主催者・来賓代表あいさつ、祝賀会(立食形式)

参加費：3,000円

締 切：12月19日(金)

詳細は、お住いの地域の自治会長までお問合せください。



## 青山学院大学教育人間科学部教授

山本 珠美 さん 講演会

「人生100年時代と生涯学習

～まちづくりセンターに来てみませんか～」

人生100年時代における生涯学習の拠点の1つとして

まちづくりセンター（公民館）があります。

普段まちづくりセンターを活用している方も、訪れたことがない方も、この機会に生涯学習について学びにまちづくりセンターに来てみませんか？

日 時：2月7日(土) 午後2時～3時30分

場 所：柳瀬まちづくりセンター ホール

対 象：どなたでも

講 師：青山学院大学 教育人間科学部教授

山本 珠美さん

定 員：250人(先着順)

参加費：無料

申込み：1月7日(水)から電話または窓口まで

<講座・イベント申込み> 柳瀬まちづくりセンターにて祝日を除く、午前8時30分～午後5時15分

## 【お餅を焼いて食べようの会】

日 時：1月4日(日) 正午～2時  
場 所：柳瀬まちづくりセンター 料理講習室  
内 容：雑煮、大根おろし、おしるこ(予定)  
対 象：どなたでも  
講 師：星野 敏也さん  
定 員：16人(先着順)  
参加費：400円  
持ち物：エプロン、三角巾、ふきん、マスク  
申込み：12月11日(木)から電話または窓口まで  
※参加費は12月26日(金)までに持参をお願いします。

## 【柳瀬産の地粉を使った、あったか手打ちうどん作り】

日 時：2月21日(土) 午前9時30分～  
場 所：柳瀬まちづくりセンター 料理講習室  
対 象：小学生から一般 ※小学生低学年は保護者同伴  
講 師：田中 ゆり子さん  
定 員：16人(先着順)  
参加費：無料  
持ち物：エプロン、三角巾、マスク、手拭きタオル  
申込み：2月3日(火)から電話または窓口まで

## 【クリスマス朗読会】

日 時：12月24日(水) 午後2時～5時  
場 所：柳瀬まちづくりセンター ギャラリーに  
変更になります  
当日は誰でも聞くことができるので、  
ぜひお越しください。



## 【しゃべりにおいでよ、やなまちカフェ】

ひとり暮らしや外出する機会が減ってしまっている方…  
まちセンに来て、楽しいひとときを過ごしましょう！！

日 時：毎月 第4火曜日 午前10時～正午  
12月23日、1月27日、2月24日

場 所：柳瀬まちづくりセンター 学習室2号

内 容：おしゃべりを通じた交流会

対 象：どなたでも参加いただけます。

参加費：100円

申込み：不要 ※当日直接お越しください。



## 【子育てサロン ぽっかぽか】

子育て中のお母さん、お父さんが自由に出入りできる  
「出会いと交流の場」です。

初めての方も気軽にお越しください！

日 時：毎月第4金曜日 午前10時～11時30分  
12月26日、1月23日、2月27日

場 所：柳瀬まちづくりセンター

内 容：読み聞かせ、親子交流ほか

対 象：未就園児とその保護者

申込み：不要 ※当日直接お越しください。

## 【親子で作るはじめてのカルトナージュ】

日 時：①2月14日(土) 午前10時～11時30分  
②3月14日(土) 午前10時～11時30分  
※午前9時55分集合

場 所：柳瀬まちづくりセンター 学習室4号

内 容：①トランクBOX(小物入れ)②キッズハンガー

対 象：小学3～6年生の親子

講 師：犬飼 泉さん

定 員：①、②各10組20人(先着順)

参加費：①、②とも600円(材料費)

申込み：①1月16日(金)から電話または窓口まで

※参加費は1月30日(金)まで

②2月18日(水)から電話または窓口まで

※参加費は2月27日(金)まで

## 【大人の飾り巻き寿司教室】

日 時：2月27日(金) 午後1時30分～3時30分  
※集合 午後1時25分

場 所：柳瀬まちづくりセンター 料理講習室

内 容：バラの花、四海巻き

対 象：一般 ※初めて参加される方

講 師：寿司インストラクター 瀧 和美さん

定 員：14人(先着順)

参加費：1,500円(材料費)

持ち物：エプロン、三角巾、ふきん、マスク、保冷剤  
持ち帰り用のタッパー

(10センチの長さの巻き寿司が2本)

申込み：1月23日(金)から電話または窓口まで

※本人の申込みのみ

※参加費は2月12日(木)までに持参をお願いします。

## 【柳瀬地区サークル発表会(舞台発表部門) 参加者募集】

柳瀬地区内で活動しているサークル・団体の舞台発表を行います。

日 時：3月7日(土)・8日(日) 午前10時～午後4時

場 所：柳瀬まちづくりセンター ホール

申込み：12月20日(土)までに申込用紙を  
提出してください。

## 【柳瀬地区サークル発表会(作品展示部門) 開催中！】

素敵な作品がたくさん  
展示されています。  
ぜひご覧ください！

展示期間：  
12月11日まで





## 【認知症家族交流会 オアシス】

日 時：毎月第1火曜日  
12月2日(火)・1月6日(火)・2月3日(火)  
午後1時30分～3時30分  
場 所：柳瀬まちづくりセンター 学習室2号  
内 容：介護者同士の交流会です。専門職も同席  
問合せ：柳瀬地域包括支援センター  
TEL 04-2951-8887  
FAX 04-2945-6878

## 【柳瀬なんでも相談】

日 時：毎月第1火曜日 ※1月は開催しません  
午前10時～正午  
場 所：柳瀬まちづくりセンター 学習室3号  
申込み：不要 ※当日直接お越しください。  
問合せ：所沢市社会福祉協議会  
柳瀬地区専用電話  
TEL 070-3876-0226  
共 催：柳瀬地区まちづくり協議会  
地域福祉部会

### ◇◇◇柳瀬地区まちづくり協議会からのお知らせ◇◇◇

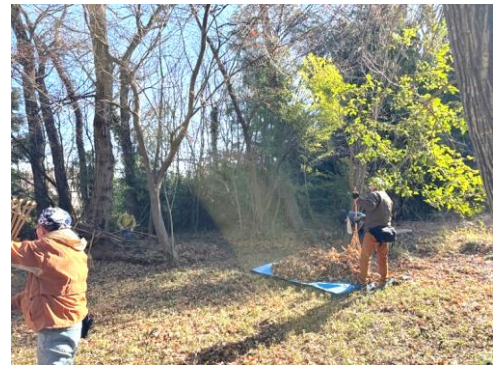
まちづくり協議会では、様々な団体が協力し、事業を企画・運営しています。  
不定期ではありますが、今後もイベント情報などを発信しますので、ぜひチェック！してみてください。

### ○落ち葉掃き体験会のご案内

世界農業遺産にも認定された「落ち葉掃き堆肥農法」を体験してみませんか？  
清々しい環境の中で落ち葉掃きをして、身も心もリフレッシュしましょう！

日 時：1月17日(土) 午前9時～正午  
※午前8時30分から柳瀬まちづくりセンター玄関  
にて受付開始  
場 所：柳瀬まちづくりセンターうら雑木林  
主 催：柳瀬地区まちづくり協議会 環境部会ほか  
申込み：柳瀬まちづくりセンター窓口・メール・電話にて受付  
(メール：b9442113@city.tokorozawa.lg.jp)

詳細は柳瀬まちづくりセンターに配架予定のチラシでご確認ください。



### ○柳瀬スタンプラリー

恒例の「柳瀬スタンプラリー」を今年も開催します。  
新しいビュースポットに出会えるかも…？親子で一緒に楽しみましょう！

対 象：柳瀬地区にお住いの小・中学生  
→柳瀬地区在住で地区外の学校へ通う皆さんも、参加できますよ！  
期 間：2月1日(日)～3月31日(火)(予定)  
主 催：柳瀬地区まちづくり協議会 青少年育成部会  
(各校PTA・後援会・青少年を守る会・スポーツ少年チームが連携し、  
子どもたちが地域に親しめるようなイベントを企画しています！)

詳細は1月の学校へ配布予定のチラシでご確認ください。



去年の設置場所の一つ  
「お茶の市川園(南永井)」です。



### 【アレコレ彩時季】No.37

来年は何か所行けるかな？

御朱印帳を見返してみたら、今年は4か所。だんだん少なくなりました。  
たくさんあれば良いというものではありませんが、ちょっと寂しく  
感じます。御朱印を見るといつ・どこへ行ったか思い出すことが  
できます。決して遠くである必要はないのですが…  
来年は地元所沢で御朱印巡りをしてみようかと思っています。



## 【いいとこだよ柳瀬、 フォトコンテスト作品展示】

今まで知らなかった柳瀬地区の魅力を、新たに見つけることができるかもしれません。ぜひご覧ください！

募集期間：12月10日(水)まで  
展示期間：1月6日(火)～2月2日(月)

## 【図書館柳瀬分館からのお知らせ】

○かっぱクラブ

『かんたんクリスマスツリーをつくろう！』

日 時：12月20日(土) 午後2時～3時

場 所：柳瀬まちづくりセンター 学習室2号

対 象：小学生以上

定 員：15名

費 用：無料

申込み：12月6日(土)午前9時30分から  
電話またはカウンターにて受付

内 容：クリスマスツリーづくりとおはなし会を行います。

○柳瀬分館スタンプラリー

日 時：12月12日(金)～12月28日(日) 終日

対 象：3歳～

費 用：無料

内 容：本を2冊借りるとスタンプを1つもらえます。  
スタンプを5つ集めるとプレゼントがあります。

★問合せ先★ 所沢図書館 柳瀬分館  
午前9時30分～午後5時 TEL 04-2944-4023

## 【柳瀬民俗資料館開館日】



開館日：	12月	5日(金)	13日(土)
		19日(金)	28日(日)
	1月	16日(金)	10日(土)
		30日(金)	25日(日)

時 間：午前9時～午後4時30分

問合せ：文化財保護課 TEL 04-2991-0308

柳瀬民俗資料館 TEL 04-2944-9696

## 【窓口土曜開庁のご案内】

窓口サービスグループは、毎月第2・第4土曜日に一部の業務を行っています。

実 施 日：	12月	13日(土)	27日(土)
	1月	10日(土)	24日(土)
	2月	14日(土)	28日(土)

業務時間：午前8時30分～午後0時30分

業務内容：証明書発行、住所異動届、印鑑登録、国民健康保険・国民年金異動届等

※取り扱いできない業務

課税(非課税)証明書・納税証明書発行

本籍が所沢市以外の戸籍発行、市税の納付

住所が所沢市以外の住民票発行

問 合 せ：窓口サービスグループ

TEL 04-2944-0740

## 【市税納期限のお知らせ】

税種類	納期	納期限
国民健康保険税	5期	12月1日
	6期	1月 5日
	7期	2月 2日
固定資産税・都市計画税	3期	1月 5日
市・県民税	4期	2月 2日

窓口でご納付いただけます。(土曜開庁日を除く)  
市税の期限内納付にご協力をお願いします。

問合せ：収税課 TEL 04-2998-9073

## 【資源の拠点回収】

内容	廃食用油	単一素材 プラスチック
実施日	12月6日(土)	12月13日(土)
	1月10日(土)	1月10日(土)
	2月7日(土)	2月14日(土)
時間	午前9時～正午	
場所	柳瀬まちづくりセンター玄関脇	

問合せ：リサイクルふれあい館「エコロ」  
TEL 04-2994-5374

## 【つぶやきメモ】

2025年がもうすぐ終わります。皆様やり残したことはございませんか？私は1月に開催される所沢シティマラソン大会に参加できないことが心残りです。走り切れるか不安で申し込みを見送ってしまったのですが、申し込みをしておけば…と今更後悔しています。2026年はやり残したことがない年になるように過ごしたいと思います。

担当：S