

令和4年度

所 沢 の 教 育

所沢市教育委員会

基本理念

みんなが持っている三つの“宝”を掘り起こして大きく育てます

- 一 心身のたくましさ
- 二 未来を拓く知恵
- 三 ふるさと所沢を愛する心

所沢市教育振興基本計画

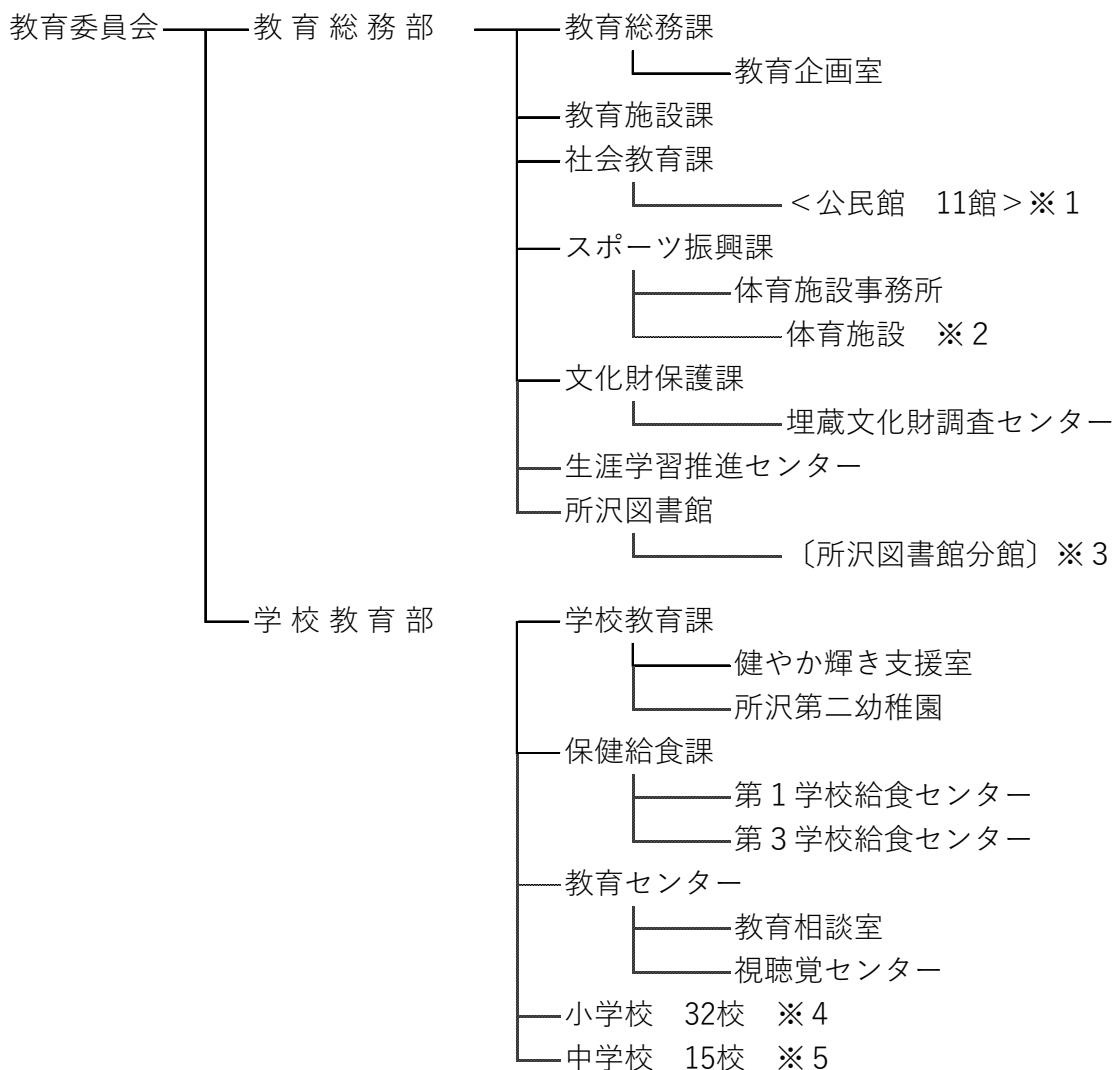
基本方針

- 1 子どもたちが未来へ主体的に歩む土台を築きます
- 2 学びの絆ひろがる豊かな人づくり・地域づくりを進めます
- 3 地域とともに社会に対応した教育環境をつくります

目 次

1	所沢市教育委員会行政組織機構図	1
2	教育委員会事務局・教育機関の事務分掌	2
3	主要事業・重点事業	3
4	教育予算	6
5	所沢市の教育施設一覧及び配置図	7
6	歴代教育長及び教育委員会委員	9
7	市立学校及び幼稚園の現況	10
8	教職員の状況	12
9	児童生徒の状況	12

1 所沢市教育委員会行政組織機構図



※1 《公民館》

中央 小手指(小手指分館) 富岡 吾妻 柳瀬 松井 新所沢 三ヶ島 山口 新所沢東 並木

※2 《体育施設》

市民体育館〔市民武道館〕 総合運動場 北野総合運動場 北中運動場 狭山湖運動場
滝の城址公園運動場 北野公園プール

※3 《所沢図書館分館》

〔所沢〕〔椿峰〕〔狭山ヶ丘〕〔富岡〕〔吾妻〕〔柳瀬〕〔新所沢〕

※4 《小学校》

所沢 明峰 南 北秋津 荒幡 北 清進 伸栄 美原 並木 中央 松井 若松 安松 和田
牛沼 柳瀬 東所沢 富岡 西富 中富 小手指 上新井 北野 北中 山口 泉 椿峰 三ヶ島
若狭 林 宮前

※5 《中学校》

所沢 向陽 美原 中央 南陵 東 安松 柳瀬 富岡 小手指 北野 山口 上山口
三ヶ島 狭山ヶ丘

2 教育委員会事務局・教育機関の事務分掌

教 育 総 務 部	
教育総務課	教育委員会の会議、教育委員会規則等の制定及び改廃、条例の制定及び改廃の申出、教育委員会の組織及び職制、教育予算及び決算の調整、渉外及び表彰、教育長の秘書、教育広報、公印、事務局職員の人事、事務局職員の給与、事務局の事務改善、市立小中学校の財務、市立幼稚園の保育料等、小中学校の就学援助、事務局内の連絡調整
教育企画室	教育行政の企画立案及び調整、教育委員会の重点施策の策定、広聴
教育施設課	教育施設の設置及び廃止、教育用財産の取得及び処分等の申出、教育施設の整備計画、教育施設の維持及び修繕、教育施設台帳
社会教育課	社会教育の推進、青少年教育及び体験活動、成人教育、家庭教育、人権教育、社会教育関係団体の育成及び援助、公民館の総括
公民館	事業の企画及び実施、公民館報及び学習情報の提供、学習相談、各種団体の育成、他の行政機関及び教育機関との連絡調整、利用団体の登録、施設の使用許可、その他公民館の運営
スポーツ振興課	社会体育の企画及び振興、社会体育施設の整備、スポーツ推進委員、生涯スポーツの普及奨励、学校体育施設の開放、社会体育関係団体の育成及び援助、学校体育、所沢航空記念公園野球場
体育施設事務所	体育施設の管理運営
文化財保護課	文化財の指定及び解除、文化財の保護管理、文化財の調査及び記録、文化財の普及及び活用、ふるさと研究資料の収集、保存、調査研究及び活用、博物館及び文書館の建設
埋蔵文化財調査センター	埋蔵文化財の調査及び研究、埋蔵文化財及び埋蔵文化財に関する資料の収集、保存、公開及び活用、埋蔵文化財の知識の普及及び保護意識の啓発
生涯学習推進センター	市民の学習活動に係る講座、講習会等の実施並びに学習情報の収集及び提供、学習活動の調査、研究及び相談、センターの運営
所沢図書館	図書、記録、視聴覚教育の資料の収集、整理及び保存、市民等への図書館資料の利用提供及びその利用のための相談、他の図書館等との連絡、協力及び図書館資料の相互貸借、読書会、研究会、講演会、映画会、展示会等の開催、関係機関及び関係団体との連絡及び協力
学 校 教 育 部	
学校教育課	学校の教育課程、学習指導、生徒指導及び進路指導等への指導及び助言、教育関係職員の研修、学校訪問、教育実習、幼稚園教育の指導及び助言、学齢児童生徒の入学、転学、退学及び学級編成、通学区域、教科書の採択及び無償給与事務、市立幼稚園の入退園、教職員の服務管理の指導及び助言、県費負担教職員の人事異動、県費負担教職員の履歴書、会計年度任用職員の教員の任用、教職員団体、教育臨床及び教育相談の支援
健やか輝き支援室	生徒指導上の緊急かつ深刻な問題に対する児童生徒、保護者、学校への指導及び支援
保健給食課	学校給食の運営及び管理、学校給食の施設整備計画、学校給食の調査及び研究、学校給食センター、単独調理場との調整、学校給食の安全及び衛生、学校保健、安全及び学校環境衛生、教職員、市立幼稚園児、児童及び生徒の健康管理、就学時の健康診断、学校医、学校歯科医及び学校薬剤師、独立行政法人日本スポーツ振興センター
学校給食センター	給食費、給食材料の購入及び支払請求、給食人員の把握、市場調査、施設、設備、自動車等の点検整備、献立作成、衛生管理、給食材料の研修及び出納保管、栄養指導及び調理指導に関する研究及び実施
教育センター	教育に関する専門的、技術的事項の調査研究、教育関係職員の研修、教育に関する資料の収集及び提供
教育相談室	教育相談
視聴覚センター	視聴覚教材・機材の収集、整備及び貸出し、視聴覚教育についての研修、調査及び研究、視聴覚教育の振興

3 主要事業・重点事業

第2次所沢市教育振興基本計画（令和元年度～令和5年度・2019年度～2023年度）の3つの基本方針と10の基本目標、46の主要施策に沿った単年度実施計画における重点事業と主要事業を教育委員会事務局・教育機関ごとに掲載しています。

事業の詳細は、**所沢市教育行政推進施策**に掲載されています。

【教育総務課】

主要施策	令和4年度の主要事業（太字は重点事業）
就学にかかる経済的支援	就学援助事業

【教育施設課】

主要施策	令和4年度の主要事業（太字は重点事業）
学校環境の整備・適正化	中学校校舎内部改修（木質化）事業 [新規]
	学校施設太陽光発電設備設置事業 [新規]
	所沢市立山口中学校既存擁壁改修事業
	学校トイレ改修事業
	小中学校LED化整備事業
	小学校施設整備事業
	中学校施設整備事業
学校施設修繕・改修事業	

【社会教育課】

主要施策	令和4年度の主要事業（太字は重点事業）
人権教育の推進	人権教育推進事業
	学校人権教育啓発資料発行事業
公民館事業の充実	公民館主催事業
家庭教育への支援	家庭教育推進事業
青少年教育の推進	子ども会育成事業
	所沢こどもルネサンス開催支援事業
社会教育施設の環境整備	公民館施設整備事業
	小手指公民館太陽光発電設備設置事業 [新規]
	小手指公民館分館ホール照明LED化整備事業 [新規]
	公民館施設整備事業（新所沢東公民館自動昇降機設置） [新規]

【スポーツ振興課】

主要施策	令和4年度の主要事業（太字は重点事業）
体力の向上	地域力活用運動好きな子ども育成事業
市民の健康・体力づくりの推進	所沢シティマラソン大会開催事業
	スポーツ教室開催事業
	第3次所沢市スポーツ推進計画策定事業 [新規]
競技会場の確保や交流機会の充実	ナショナルトレーニングセンター競技別強化
	拠点施設活用事業
スポーツに触れる機会の充実	スポーツ大賞表彰式開催事業
	総合型地域スポーツクラブ支援事業
スポーツ活動の支援と環境整備	狭山湖運動場防球ネット新設事業 [新規]
	学校開放施設夜間照明灯LED化整備事業 [新規]
	北中運動場用地貸付事業

【文化財保護課】

主要施策	令和4年度の主要事業（太字は重点事業）
伝統・文化の尊重とグローバル化に対応した教育の推進	ふるさと研究活動事業
文化財の保存・活用・調査	歴史的建造物整備活用事業
	土地区画整理事業地内埋蔵文化財調査事業
	滝の城跡整備事業
	文化財公開活用事業
伝統芸能の維持発展	郷土の民俗芸能支援事業
地域の文化財の掘り起こし	文化財保護普及啓発事業
ふるさと研究の推進	ふるさと研究活動事業
	三ヶ島葎子資料室運営事業
郷土に関する資料の収集・保存・活用	資（史）料の収集・整理・保存・活用事業

【生涯学習推進センター】

主要施策	令和4年度の主要事業（太字は重点事業）
学習機会の充実	学習講座等開催事業
学習活動の支援	生涯学習情報紙発行事業
	IT相談事業
	生涯学習まちづくり出前講座事業
学びの成果の活用	生涯学習ボランティア人材バンク運営事業
社会教育施設的环境整備	生涯学習推進センター体育室照明LED化整備事業〔新規〕

【所沢図書館】

主要施策	令和4年度の主要事業（太字は重点事業）
図書館サービスの向上	所沢図書館分館施設管理運営事業
	コンビニエンスストア図書等取次事業
生涯にわたる読書活動の推進	図書館利用推進事業
資料収集と蔵書構成の充実	図書資料収集・整理・保存事業
子どもの読書活動の推進	子どもの読書活動推進事業

【学校教育課】

主要施策	令和4年度の主要事業（太字は重点事業）
確かな学力の育成	「学び創造アクティブPLUS」学力向上推進事業
	学習支援員配置事業
	学力向上支援講師配置事業
	確かな学力定着事業
キャリア教育の推進	中学生社会体験チャレンジ事業
特別支援教育の推進	特別支援教育支援員等配置事業
幼児教育の推進	－その他の事業－ 所沢第二幼稚園運営事業
環境教育の推進	地球にやさしい学校づくり推進事業
体験活動の推進	特色ある学校づくり支援事業
読書活動の推進	学校司書配置事業
生徒指導の充実	健やか輝き支援事業
	安全・安心な学校と地域づくり推進事業

相談体制の充実	スクールカウンセラー学校派遣事業
	健やか輝き支援事業
	就学相談事業
放課後の居場所づくり	放課後支援事業
教師力・組織力の向上	学校支援訪問事業
	学校法律相談事業
特色ある学校づくりの推進	特色ある学校づくり支援事業
危機管理体制・学校安全の充実	安全・安心な学校と地域づくり推進事業
学校・家庭・地域の連携推進	学校評議員活用事業
	「学び創造アクティブ PLUS」学力向上推進事業

【保健給食課】

主要施策	令和4年度の主要事業（太字は重点事業）
学校保健の充実	園児・児童・生徒健康診断推進事業
	児童生徒食物アレルギー対応事業
学校給食・食育の充実	学校給食センター再整備事業
	学校給食食育推進事業
	学校給食管理システム導入事業 [新規]
	学校給食用事務室LAN整備（校務用）事業 [新規]
	第1学校給食センター受水槽改修事業（設計業務委託） [新規]
就学にかかる経済的支援	就学援助事業

【教育センター】

主要施策	令和4年度の主要事業（太字は重点事業）
確かな学力の育成	教育課題に対応した学力向上推進事業
	確かな学力定着事業
伝統・文化の尊重とグローバル化に対応した教育の推進	小学校外国語教育推進事業
	教育課題に対応した学力向上推進事業
情報教育の推進	ICT推進事業
	ICT支援員導入事業 [新規]
道徳教育の推進	豊かな心育成支援事業
相談体制の充実	教育相談アドバイザー支援事業
	教育相談事業
安全・防災教育の推進	健やか輝き支援事業
教師力・組織力の向上	資質向上事業
ICT環境の整備	教育ネットワークシステム更新事業 [新規]
	小学校教師用コンピュータ更新事業 [新規]
	学級数増加に伴うICT環境整備事業 [新規]
	デジタル教科書導入事業（コンテンツ配信サービス導入）
6) 多様なニーズに対応した教育機会の提供	教育課題に対応した学力向上推進事業

※ 前年度の事業実績は、所沢市教育委員会の事務事業に関する点検評価報告書に掲載されています。

4 教育予算

▶ 令和4年度所沢市一般会計歳出予算

款	単位：千円
議会費	570,462
総務費	9,958,062
民生費	53,464,741
衛生費	12,625,399
労働費	84,355
農林水産業費	219,418
商工費	689,263
土木費	10,055,959
消防費	4,121,903
教育費	10,952,534
災害復旧費	4
公債費	7,517,900
予備費	70,000
合計	110,330,000

▶ 市費に占める教育費の割合の推移

年度	項目	額（千円）	割合（%）
令和2	教育費	11,184,777	10.5
	市費	106,400,000	
令和3	教育費	10,574,683	9.8
	市費	107,400,000	
令和4	教育費	10,952,534	9.9
	市費	110,330,000	

※当初予算

▶ 年度別の決算額

	令和元年度		令和2年度		令和3年度	
	決算額	構成比	決算額	構成比	決算額	構成比
教育総務費	1,579,664	12.8	3,889,611	32.4	2,092,436	17.2
小学校費	3,593,784	29.1	1,552,370	12.9	2,077,443	17.1
中学校費	1,989,369	16.1	1,231,533	10.3	1,966,423	16.2
幼稚園費	1,046,644	8.4	1,297,595	10.8	1,446,408	11.9
社会教育費	1,658,490	13.4	1,612,985	13.4	1,901,619	15.7
保健体育費	2,494,525	20.2	2,430,806	20.2	2,653,065	21.9
合計	12,362,476	100.0	12,014,900	100.0	12,137,394	100.0
対前年度比	135.1		97.2		101.0	

※（単位）決算額：千円 構成比対前年度比：%

▶ 児童生徒一人あたりの教育費（小・中学校費）

令和4年度		児童	生徒	合計
	人数（人）	16,025	7,738	23,763
	予算（千円）	小学校費 1,854,470	中学校費 1,257,848	3,112,318
一人あたり（円）	115,724	162,555	130,973	

※学校基本調査による児童・生徒人数：令和4年5月1日現在

▶ 市民一人あたりの教育費

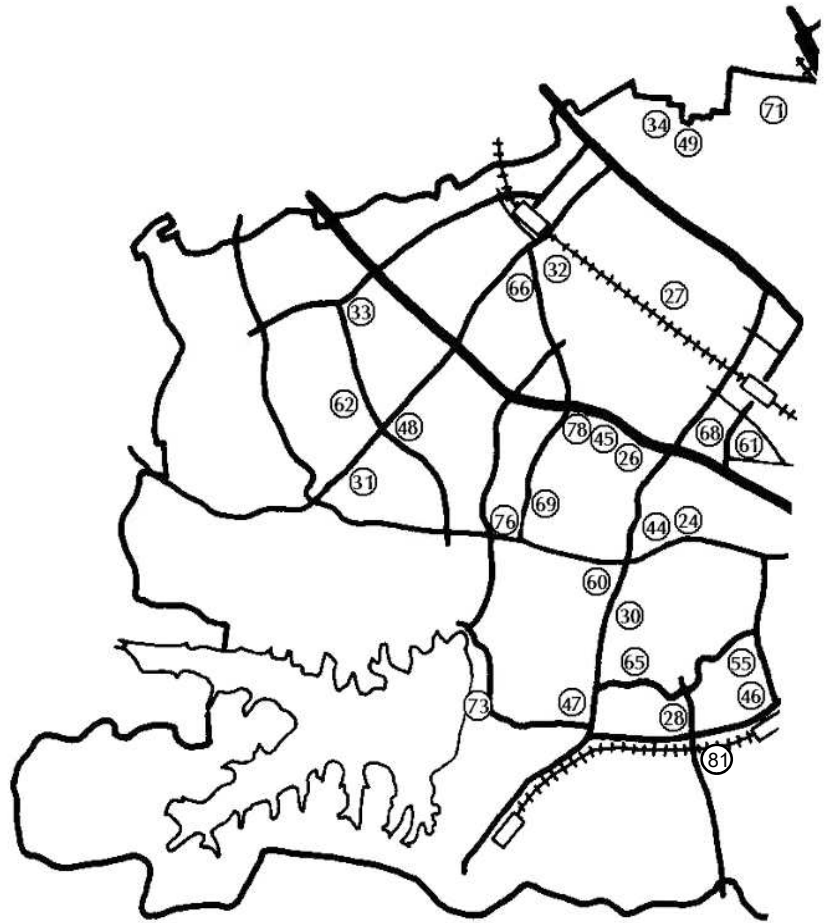
令和4年度	市内の人口（人）	教育費（千円）	市民一人あたりの教育費（円）
	343,956	10,952,534	31,843

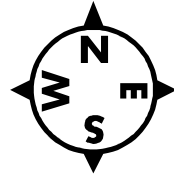
※人口：令和4年4月末現在

5 所沢市の教育施設一覧及び配置図

No.	幼稚園	所在地
2	所沢第	荒幡 684-3
No.	小学校	所在地
3	所沢	元町 7-37
4	南	南住吉 18-29
5	北秋津	北秋津 623
6	荒幡	荒幡 615
7	北	緑町 1-10-33
8	清進	けやき台 1-38-1
9	明峰	北有楽町 26-20
10	伸栄	中新井 1-93-1
11	美原	並木 5-1
12	中央	並木 8-4
13	並木	並木 6-2
14	松井	上安松 895
15	若松	下新井 1231-2
16	安松	下安松 755-1
17	和田	東所沢和田 1-39
18	牛沼	牛沼 21

No.	中学校	所在地
19	柳瀬	坂之下 964
20	東所沢	東所沢 2-26-1
21	富岡	下富 647-5
22	西富	岩岡町 676-1
23	中富	中富 1004-1
24	小手指	小手指元町 2-29-2
25	上新井	上新井 5-36-7
26	北野	北野 2-4-1
27	北中	北中 1-250
28	山口	山口 1550
29	泉	山口 657
30	椿峰	小手指 5-20-1
31	三ヶ島	三ヶ島 5-791-4
32	若狭	若狭 1-2946
33	林	和ヶ原 3-95-8
34	宮前	東狭山ヶ丘 6-2777-1
35	所沢	けやき台 2-44-1
36	向陽	向陽町 2124
37	美原	並木 5-2
38	中央	並木 6-3
39	南陵	久米 1470
40	東	牛沼 605-1
41	安松	東所沢和田 2-19
42	柳瀬	坂之下 960
43	富岡	神米金 404
44	小手指	小手指元町 3-28-
45	北野	北野 2-4-10
46	山口	山口 1345
47	上山口	上山口 72
48	三ヶ島	三ヶ島 3-1407-1
49	狭山ヶ丘	東狭山ヶ丘 5-893





No.	生涯学習施設	所在地	No.	体育施設	所在地
50	生涯学習推進センター	並木 6-4-1	67	市民体育館	並木 5-3
51	中央公民館	元町 2 7 -	68	北野公園市民プール	小手指町 4-3
52	新所沢公民館	緑町 1-8-3	52	新所沢地区体育館	緑町 1-8-3
53	新所沢東公民館	美原町 1-2922-16	57	富岡地区体育館	北岩岡 11 7 -
54	吾妻公民館	久米 2229-1	58	柳瀬地区体育館	城 964-8
55	山口公民館	山口 5004	60	小手指地区体育館	北野南 1-5-2
56	並木公民館	並木 8-3	62	三ヶ島地区体育館	三ヶ島 5-1639-1
57	富岡公民館	北岩岡 117-1	67	総合運動場	並木 5-3
58	柳瀬公民館	城 964-8	69	北野総合運動場	北野 2-29-2
59	松井公民館	上安松 1286-1	70	滝の城址公園	城 23-1
60	小手指公民館	北野南 1-5-2	71	北中運動場	北中 4-774-2
61	小手指公民館分館	小手指町 4-22-2	72	市民武道館	中富 1614-2
62	三ヶ島公民館	三ヶ島 5-1639-1	73	狭山湖運動場	上山口 1233
No.	図書館	所在地	74	パークゴルフ場	坂之下 218-2
63	所沢図書館(本館)	並木 1-13	No.	その他の施設	所在地
51	所沢分館	元町 2 7 -	75	教育センター	けやき台 2-44-2
65	椿峰分館	山口 5267	75	視聴覚センター	けやき台 2-44-2
66	狭山ヶ丘分館	若狭 4-2478-4	76	第1学校給食センター	北野 3-33-5
57	富岡分館	北岩岡 117-1	77	第3学校給食センター	下富 866-1
54	吾妻分館	久米 2229-1	78	埋蔵文化財調査センタ	北野 2-12-1
58	柳瀬分館	城 964-8	79	中富民俗資料館	中富 1548-1
52	新所沢分館	緑町 1-8-3	80	柳瀬民俗資料館	亀ヶ谷 279-3
			81	山口民俗資料館	山口 1529-10

6 歴代教育長及び教育委員会委員

▶ 教育委員会委員

就任年月日	退任年月日	氏名	備考	就任年月日	退任年月日	氏名	備考	就任年月日	退任年月日	氏名	備考
昭 27.11.1	昭 36.1.10	山田 力蔵	公選・任命	55.10.5	63.10.4	村山 弘子	任命	20.12.19	24.7.31	守谷 靖	任命
27.11.1	31.9.30	関 隆之助	公 選	56.4.2	63.10.4	鈴木 政一	任命	21.7.10	25.7.9	佐藤 徳一	任命
27.11.1	31.9.30	斉藤 静	公 選	57.12.23	平 元.10.4	鈴木 恒男	任命	22.10.1	26.9.30	京谷 圭子	任命
27.11.1	31.9.30	新井 保男	公 選	58.12.24	7.12.23	井関 武七	任命	23.12.24	令 1.12.23	吉本 理	任命
27.11.1	30.4.27	鈴木 勝次	議会選出	63.10.1	6.9.30	高橋 玄洋	任命	24.12.26	2.12.27	中川 奈緒美	任命
30.4.1	39.12.12	守谷 基一	合併促進法	63.10.5	12.10.4	青木 雅子	任命	25.4.1	平 28.3.31	内藤 隆行	任命
30.4.1	31.9.30	村上 保二	合併促進法	平 元.7.10	5.7.9	小達 和雄	任命	25.7.10	現 職	寺本 彰	任命
30.5.13	31.5.10	新井 富次郎	議会選出	元.10.5	8.12.30	青木 亮筈	任命	25.10.5	令 2.3.31	大岩 幹夫	任命
31.5.11	31.9.30	倉片 長治	議会選出	6.10.1	14.9.30	新藤 綾子	任命	26.10.1	4.10.4	清水 国明	任命
31.10.1	34.9.30	下田 左重	任 命	14.10.1	15.11.30	矢部 京子	任命	令 2.4.1	現 職	吉本 理	任命
36.3.27	43.9.30	下田 左重	任 命	9.4.1	16.7.31	河野 伸夫	任命	2.4.1	現 職	宮本 陽子	任命
31.4.1	43.9.30	佐藤 徳三郎	任 命	16.9.18	19.8.24	中井 美紀	任命	3.7.1	現 職	森田 理恵	任命
31.10.1	57.10.30	浅野 次郎	任 命	7.12.24	19.12.23	大田 章	任命				
34.10.1	58.9.30	新井 正喜	任 命	5.7.10	21.7.9	鈴木 秀昭	任命				
40.4.1	49.9.30	中林 孝三	任 命	12.10.5	20.10.4	鈴木 邦治	任命				
43.10.5	55.10.4	平塚 義角	任 命	15.12.13	22.9.30	古敷 千賀子	任命				
43.10.5	56.4.1	井上 政平	任 命	19.12.24	23.12.23	清水 三和子	任命				
49.10.1	63.9.30	近藤 健	任 命	19.9.20	25.10.4	富田 常世	任命				

▶ 委員長

▶ 教育長

就任年月日	退任年月日	氏名	就任年月日	退任年月日	氏名
昭 27.11.1	昭 36.1.10	山田 力蔵	昭 27.11.1	昭 28.3.31	黒田 佐太郎
36.3.27	43.9.30	下田 左重	28.4.1	31.3.31	鈴木 睦雄
43.10.5	55.10.4	平塚 義角	31.4.1	43.9.30	佐藤 徳三郎
55.10.5	57.10.30	浅野 次郎	43.10.5	56.4.1	井上 政平
57.12.24	58.9.30	新井 正喜	56.4.2	63.10.4	鈴木 政一
58.10.7	63.9.30	近藤 健	平 元.7.10	平 5.7.9	小達 和雄
63.10.1	平 元.10.4	鈴木 恒男	5.7.10	21.7.9	鈴木 秀昭
平 元.10.12	7.12.23	井関 武七	21.7.10	25.7.9	佐藤 徳一
8.1.12	8.12.30	青木 亮筈	25.7.10	28.3.31	内藤 隆行
9.4.9	12.10.4	青木 雅子	28.4.1	令 2.3.31	内藤 隆行
12.10.5	14.9.30	新藤 綾子	令 2.4.1	4.3.31	大岩 幹夫
14.10.1	16.7.31	河野 伸夫	4.4.1	現 職	中島 秀行
16.8.30	20.10.4	鈴木 邦治			
20.10.6	25.10.4	富田 常世			
25.10.7	28.3.31	大岩 幹夫			

▶ 現在の教育長及び教育委員会委員

(令和4年12月現在)

役 職 名	氏 名	任 期
教 育 長	中 島 秀 行	R 4. 4. 1 ~ R 7. 3. 31
教育長職務代理者	吉 本 理	R 2. 4. 1 ~ R 6. 3. 31
委 員	寺 本 彰	R 3. 7. 10 ~ R 7. 7. 9
委 員	宮 本 陽 子	R 3. 10. 5 ~ R 7. 10. 4
委 員	森 田 理 恵	R 3. 7. 1 ~ R 7. 6. 30

7 市立学校及び幼稚園の現況

(令和4年5月1日現在)

学校名	電 話	所 在 地	創立年月日	校・園長名	教 頭 名	教職員数	
小	所 沢	2922-0281	元町 7-37	M 6. 3	戸村 達男	武田 功一 梁取 智章	54
	南	2922-3039	南住吉 18-29	M 7. 4	長谷川陽子	瀬川 英二	42
小	北秋津	2993-2393	北秋津 623	S51. 4. 1	日下 宏之	逸見 直人	26
小	荒 幡	2924-5002	荒幡 615	S57. 4. 1	平川 泰樹	菅間 信一	19
小	北	2922-3404	緑町 1-10-33	S34. 4. 1	関根 祐一	飯島 学	38
小	清 進	2924-0637	けやき台 1-38-1	S43. 4. 1	成田 仁	長嶋 照代	29
小	明 峰	2922-7591	北有楽町 26-20	S42. 4. 1	鈴木 克彦	金井 松男	28
小	伸 栄	2942-7202	中新井 1-93-1	S46. 4. 1	大舘 直美	溝越 由仁	31
小	美 原	2995-5123	並木 5-1	S50. 4. 1	米澤三八子	高島 広樹	29
小	並 木	2995-2983	並木 6-2	S54. 4. 1	山村 拓司	若杉 史朗	22
小	中 央	2995-5631	並木 8-4	H18. 4. 1	岡崎 秋世	田中 丈仁	24
小	松 井	2992-2782	上安松 895	M 7. 3	市川 重彦	本間 博	25
小	若 松	2992-3322	下新井 1231-2	S45. 4. 1	櫻井 誠	黒丸 貴子	22
小	安 松	2944-5210	下安松 755-1	S49. 4. 1	堀 謙作	大倉 勉	26
小	和 田	2945-6605	東所沢和田 1-39	H 7. 4. 1	小太刀 周	辻 志帆	28
小	牛 沼	2995-3151	牛沼 21	S54. 4. 1	原 雅一	三上 陽照	27
小	柳 瀬	2944-0742	坂之下 964	M 7.	本澤 智巳	池之内敦子	23
小	東所沢	2945-5431	東所沢 2-26-1	H 2. 4. 1	藤田 恵子	毛塚 大	26
小	富 岡	2942-0304	下富 647-5	M 6. 3.	小山 義昭	綾部 貴志	22
小	西 富	2922-3316	岩岡町 676-1	M 9. 10.	相川 史生	山本 智子	22
小	中 富	2942-0008	中富 1004-1	M 6.	仲田 智宏	西牧 孝志	21
小	小手指	2948-2215	小手指元町 2-29-2	M 7.	徳増由美子	稲葉 知己	37
小	上新井	2923-3397	上新井 5-36-7	S51. 4. 1	伊藤 公雄	田中 芳人	36
小	北 野	2948-6012	北野 2-4-1	S56. 4. 1	木村 淳	溝江 春康	25
小	北 中	2923-5804	北中 1-250	S58. 4. 1	鈴木勢津子	竹内 和彦	19
小	山 口	2922-3234	山口 1550	M 6. 8. 11	横須賀邦子	宮原 礼典	29
小	泉	2924-7653	山口 657	S48. 4. 1	吉川 栄一	土井 譲	31
小	椿 峰	2948-6601	小手指南 5-20-1	S57. 4. 1	森泉周治郎	高鍋 英彦	22
小	三ヶ島	2948-2729	三ヶ島 5-791-4	M 6. 12.	生野 元	高橋 順	23
小	若 狭	2948-3148	若狭 1-2946	S47. 4. 1	猪口 茂	原田 康弘	31
小	林	2948-9741	和ヶ原 3-95-8	S51. 4. 1	内山 直樹	加藤 法祥	27
小	宮 前	2926-8667	東狭山ヶ丘 6-2777-1	S53. 4. 1	五十嵐和彦	刈谷 和哉	23
小	小 計			32 校			887
中	所 沢	2922-4138	けやき台 2-44-1	S22. 4. 1	岩間 健一	岩田健太郎	44
	向 陽	2923-7201	向陽町 2124	S46. 4. 1	沼田 芳行	坪井 健	35
中	美 原	2995-5111	並木 5-2	S50. 4. 1	吉田 和生	椎名 広貴	38
中	中 央	2995-2795	並木 6-3	S54. 4. 1	吉川 誠	白濱 史朗	25
中	南 陵	2922-3038	久米 1470	S22. 4. 1	出居 正之	阿部 英貴 吉川 恭子	37
中	東	2992-3115	牛沼 605-1	S22. 4. 1	結城 尊弘	佐々木友和	30
中	安 松	2944-7100	東所沢和田 2-19	S58. 4. 1	山元 丈司	奥野木直敏	30
中	柳 瀬	2944-2395	坂之下 960	S22. 4. 1	鈴木 茂	小林 雅行	27
中	富 岡	2942-0312	神米金 404	S22. 4. 1	渡邊 弘之	田部 真大	18
中	小手指	2948-2224	小手指元町 3-28-11	S22. 4. 1	加藤 邦彦	山根 正徳	40
中	北 野	2948-6004	北野 2-4-10	S58. 4. 1	熊本 純利	久保田勇士	25
中	山 口	2922-3238	山口 1345	S22. 4. 1	諸 範弘	浅沼 賢一	30
中	上山口	2928-0300	上山口 72	S59. 4. 1	岡田 恒芳	大久保充浩	31
中	三ヶ島	2948-0668	三ヶ島 3-1407-1	S22. 4. 1	豊澤 一美	栗飯原健四郎	28
中	狭山ヶ丘	2924-8167	東狭山ヶ丘 5-893	S55. 4. 1	石原 健	綿貫 功	28
中	小 計			15 校			466
合 計				47 校			1353
幼稚園	所沢第二	2924-7654	荒幡 684-3	S48. 4. 1	根本 綾子	—	4

校名	児童生徒数	学級数		教室数		校地面積 (㎡)	校舎等面積 (㎡)				プール	屋体	柔剣道	
		普通	特別	普通	特別		鉄筋	木造	その他	合計				
			支援											
小学校	所沢	1,105	32	3	35	12	21,236	7,976		494	8,470	○	○	
	南	788	24	3	27	15	19,509	7,666		154	7,820	○	○	
	北秋津	486	17	2	19	14	19,268	6,141		115	6,256	○	○	
	荒幡	384	12	0	12	11	20,522	4,643		118	4,761	○	○	
	北	656	19	5	24	15	18,569	7,120		193	7,313	○	○	
	清進	561	17	2	19	13	20,190	5,096	30	124	5,250	○	○	
	明峰	533	17	2	19	12	22,929	5,194		556	5,750	○	○	
	伸栄	664	20	1	21	14	17,430	5,696		111	5,807	○	○	
	美原	564	18	1	19	17	19,675	6,546		168	6,714	○	○	
	並木	195	8	1	9	21	23,500	5,494		148	5,642	○	○	
	中央	322	12	3	15	11	18,765	4,622		751	5,373	○	○	
	松井	510	16	2	18	14	17,796	8,340		76	8,416	○	○	
	若松	348	12	3	15	15	20,908	6,400		172	6,572	○	○	
	安松	523	18	1	19	15	19,452	6,454		133	6,587	○	○	
	和田	467	15	4	19	10	16,799	6,317		91	6,408	○	○	
	牛沼	466	17	3	20	11	18,576	5,484		762	6,246	○	○	
	柳瀬	323	12	3	15	10	13,868	5,161		8	5,169	○	○	
	東所沢	466	16	1	17	10	18,884	5,991		71	6,062	○	○	
	富岡	354	12	3	15	13	15,524	4,905		757	5,662	○	○	
	西富	393	14	0	14	10	14,046	3,828		131	3,959	○	○	
	中富	271	11	2	13	12	14,345	4,803		897	5,700	○	○	
	小手指	671	22	2	24	6	14,365	4,698		566	5,264	○	○	
	上新井	742	22	3	25	14	19,455	6,556	9	122	6,687	○	○	
	北野	466	14	3	17	11	19,740	6,096		194	6,290	○	○	
	北中	365	12	0	12	10	15,119	4,217		143	4,360	○	○	
	山口	557	18	3	21	13	20,300	6,052		142	6,194	○	○	
	泉	590	19	0	19	17	21,017	6,645		146	6,791	○	○	
	樺峰	422	13	2	15	17	18,060	5,799		119	5,918	○	○	
	三ヶ島	305	12	2	14	16	19,252	5,387		426	5,813	○	○	
	若狭	607	18	3	21	18	19,662	6,607		138	6,745	○	○	
林	472	15	4	19	23	17,339	7,333		116	7,449	○	○		
宮前	449	14	2	16	12	17,628	5,555		137	5,692	○	○		
小計	16,025	518	69	587	432	593,728	188,822	39	8,279	197,140	32	32		
中学校	所沢	758	20	3	23	24	32,021	8,357		297	8,654	○	○	○
	向陽	658	18	0	18	21	22,641	6,957		256	7,213	○	○	○
	美原	693	18	3	21	21	26,503	8,000		183	8,183	○	○	○
	中央	378	10	1	11	20	30,000	6,980		152	7,132	○	○	○
	南陵	617	17	2	19	20	25,108	7,251		195	7,446	○	○	○
	東	500	14	2	16	20	26,216	7,022		136	7,158	○	○	○
	安松	474	13	2	15	14	24,344	5,294		173	5,467	○	○	○
	柳瀬	448	12	2	14	16	27,144	5,584	45	171	5,800	○	○	○
	富岡	208	6	0	6	15	23,211	6,391		131	6,522	○	○	○
	小手指	689	18	2	20	22	25,209	6,686		157	6,843	○	○	○
	北野	358	11	1	12	18	24,356	6,026		138	6,164	○	○	○
	山口	523	14	0	14	23	21,901	6,781		89	6,870	○	○	○
	上山口	490	13	3	16	18	37,611	6,624		99	6,723	○	○	○
	三ヶ島	411	12	2	14	24	27,489	6,570		210	6,780	○	○	○
	狭山ヶ丘	533	15	1	16	27	29,224	7,970		166	8,136	○	○	○
小計	7,738	211	24	235	303	402,978	102,493	45	2,553	105,091	15	15	15	
合計	23,763	729	93	822	735	996,706	291,315	84	10,832	302,231	47	47	15	
幼稚園	所沢第二	12	2	0	2	0	2,048			504	504			
	計	12	2	0	2	0	2,048	0	0	504	504			

8 教職員の状況

▶ 小中学校教職員の推移（校長・教頭・県事務職・栄養士を含む）（令和4年5月1日現在 単位：人）

【小学校】		【中学校】	
年 度	教 職 員 数	年 度	教 職 員 数
平成30	833	平成30	449
令和元	875	令和元	469
2	877	2	483
3	877	3	482
4	887	4	466

9 児童・生徒の状況

▶ 児童・生徒の推移（令和4年5月1日現在）

年 度	小 学 校			中 学 校			児童・生徒数 合 計	市人口
	学校数	学級数	児童数	学校数	学級数	生徒数		
平成15	33	584	18,207	15	236	8,194	26,401	336,524
20	32	578	17,857	15	237	8,035	25,892	340,947
25	32	572	17,067	15	242	8,129	25,196	343,518
30	32	578	16,748	15	238	7,790	24,538	344,392
令和元	32	580	16,497	15	244	7,735	24,232	344,300
2	32	583	16,362	15	246	7,841	24,203	344,604
3	32	579	16,162	15	244	7,885	24,047	344,220
4	32	518	16,025	15	211	7,738	23,763	343,956

▶ 令和4年3月中学校卒業者の進路状況（単位：人）

区 分			男	女	合 計	
進学者・ 定時制等進学者	全日制本科	県内	国 立	7	5	12
			公 立	680	719	1,399
			私 立	337	260	597
		県外	国 立	2	3	5
			公 立	6	1	7
			私 立	172	164	336
	小 計			1,204	1,152	2,356
	定時制本科	県内	公 立	42	34	76
			私 立	0	0	0
		県外	公 立	0	0	0
	小 計			42	34	76
	通信制本科	県内	公 立	6	3	9
			私 立	13	11	24
県外		公 立	0	0	0	
		私 立	78	71	149	
小 計			97	85	182	
別科・高等専門学校			5	0	5	
特別支援学校			25	9	34	
合 計			1,373	1,280	2,653	
専修・各種学校			1	3	4	
公共職業能力開発施設			0	0	0	
就 職			2	0	2	
そ の 他			10	6	16	
卒業生総数			1,386	1,289	2,675	
進学率（％）			99.1	99.3	99.2	

令和4年度 所沢の教育

発行年月 令和4年12月

編集発行 所沢市教育委員会

〒359-8501

所沢市並木一丁目1番地の1

TEL 04-2998-9232 (教育総務課)

FAX 04-2998-9128

E-mail a9232@city.tokorozawa.lg.jp