

11208 所沢市

基準点成果表

(AREA= 9 )

10E01

X	m	-21498.193	✓✓
Y		-28796.126	✓✓
H		42.517	✓✓

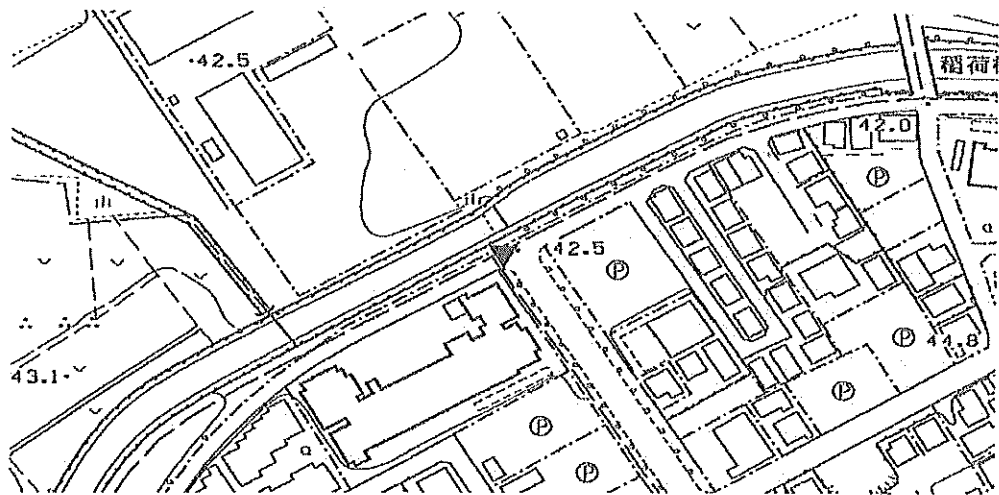
「この測量成果は、国土地理院の助言をうけて得たものである。(助言番号) 平23関公第712号」

# 街区多角点の記

調製 2006年1月19日

点名	10E01	基準点コード	KG21120810E01
地区名	所沢市地区	測量年月日	2005年12月15日
作業機関名	株式会社塩崎テクノブレイン	作業責任者	江田 章
所在地	所沢市東所沢2丁目60番4地先		
管理者	所沢市道路公園部建設総務課		
標識種類	金属標	現況地目	公衆用道路
備考	1/2500		

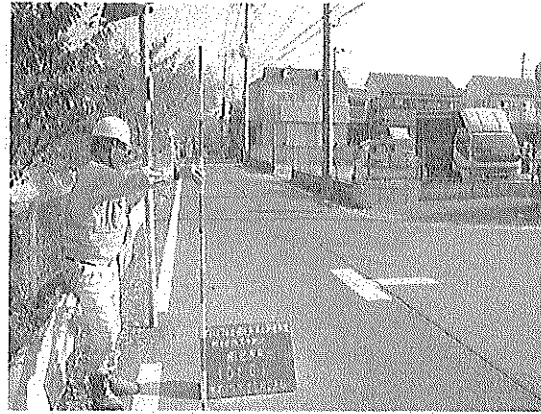
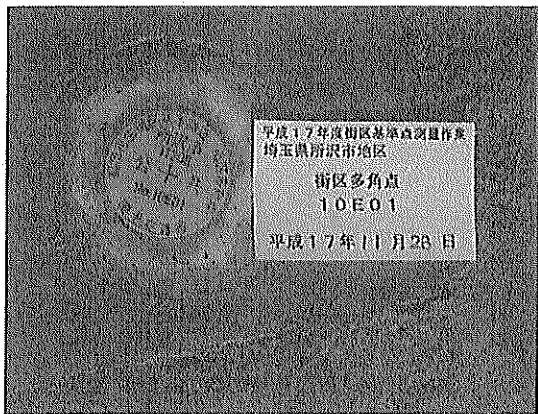
要図



## 現況写真

近景

遠景



11208 所沢市

基準点成果表

(AREA= 9 )

10E02

X	<sup>m</sup>	-21890.627	≡
Y		-29013.684	≡
H		46.106	≡

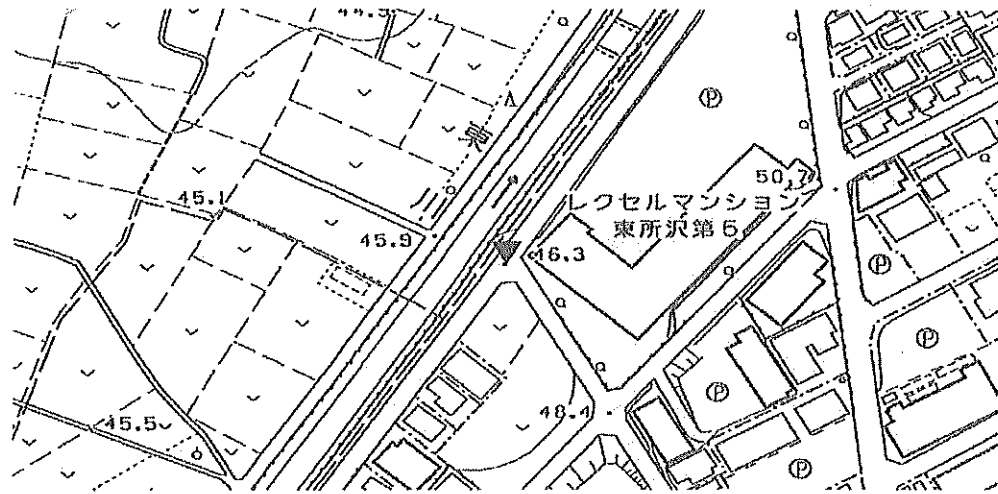
「この測量成果は、国土地理院の助言をうけて得たものである。(助言番号) 平23関公第712号」

# 街区多角点の記

調製 2006年1月19日

点名	10E02	基準点コード	KG21120810E02
地区名	所沢市地区	測量年月日	2005年12月15日
作業機関名	株式会社塩崎テクノブレイン	作業責任者	江田 章
所在地	所沢市東所沢2丁目17番地先		
管理者	所沢市道路公園部建設総務課		
標識種類	金属標	現況地目	公衆用道路
備考	1/2500		

要図

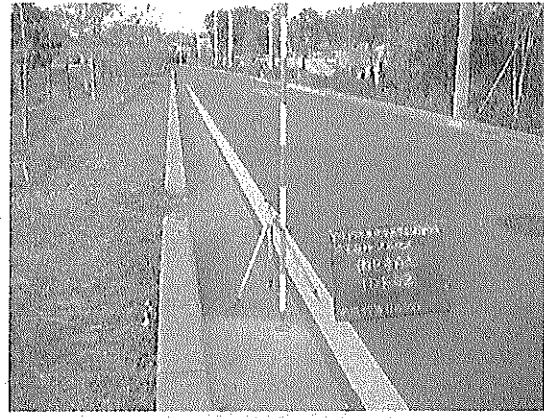


現況写真

近景



遠景



11208 所沢市

基準点成果表

(AREA= 9 )

10E03

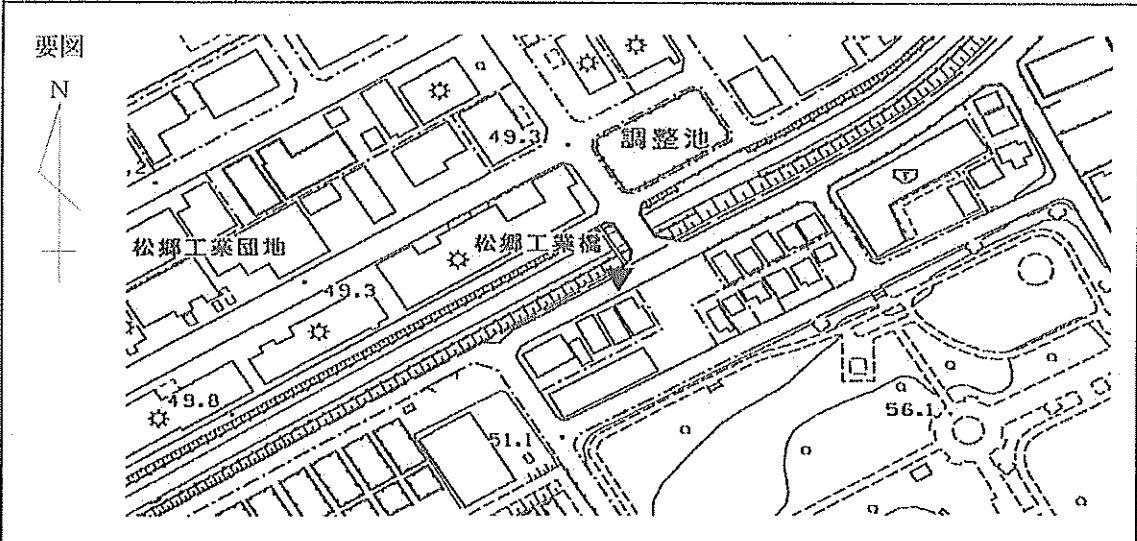
X	<sup>m</sup>	-22297.461	✓✓
Y		-29365.279	✓✓
H		49.655	✓✓

「この測量成果は、国土地理院の助言をうけて得たものである。(助言番号)平23関公第712号」

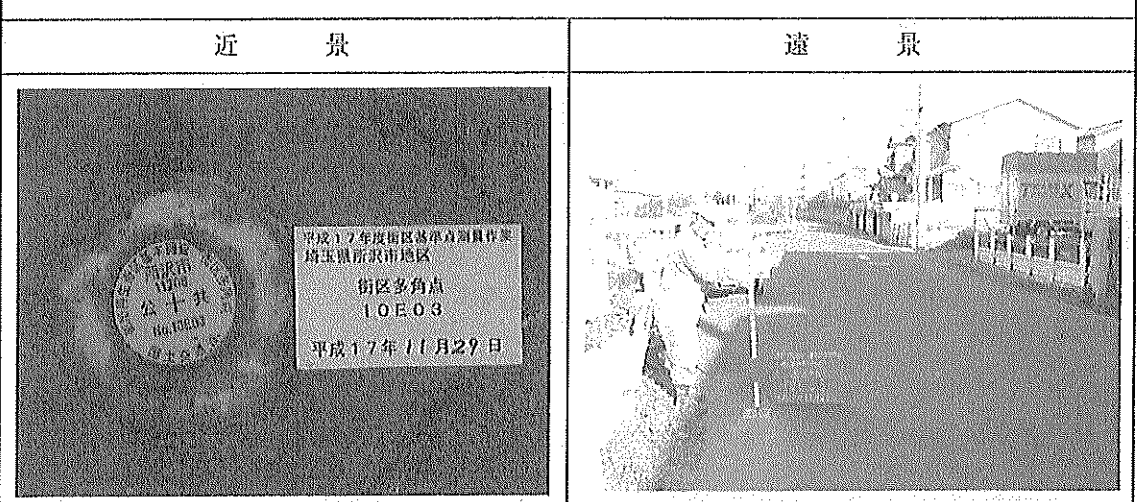
# 街区多角点の記

調製 2006年1月19日

点名	10E03	基準点コード	KG21120810E03
地区名	所沢市地区	測量年月日	2005年12月15日
作業機関名	株式会社塩崎テクノブレイン	作業責任者	江田章
所在地	所沢市東所沢3丁目8番30地先		
管理者	所沢市道路公園部建設総務課		
標識種類	金属標	現況地目	公衆用道路
備考	1/2500		



現況写真



11208 所沢市

基準点成果表

(AREA= 9 )

10E04

X	m	-21584.795	✓✓
Y		-28338.120	✓✓
H		38.756	✓✓

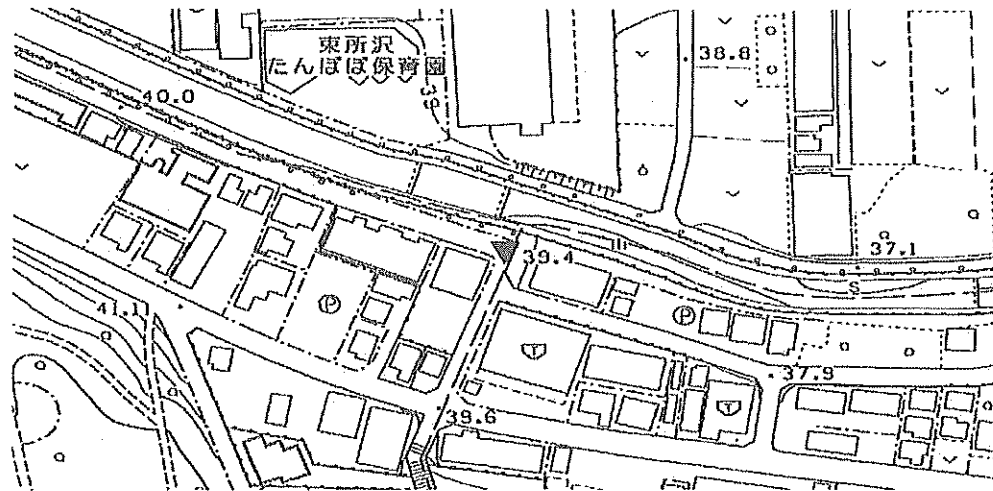
「この測量成果は、国土地理院の助言をうけて得たものである。(助言番号)平23関公第712号」

# 街区多角点の記

調製 2006年1月19日

点名	10E04	基準点コード	KG21120810E04
地区名	所沢市地区	測量年月日	2005年12月16日
作業機関名	株式会社塩崎テクノブレイン	作業責任者	江田章
所在地	所沢市東所沢4丁目19番1地先		
管理者	所沢市道路公園部建設総務課		
標識種類	金属標	現況地目	公衆用道路
備考	1/2500		

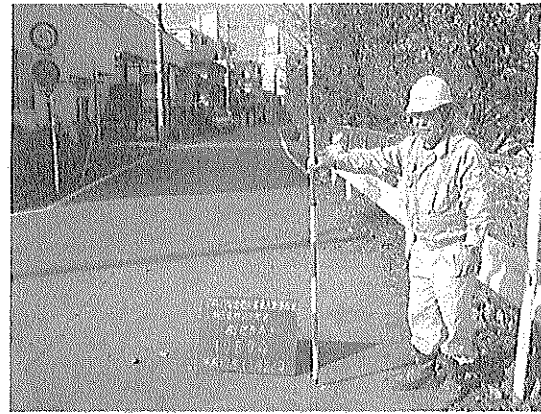
要図



現況写真

近景

遠景



11208 所沢市

基準点成果表

(AREA= 9 )

10E05

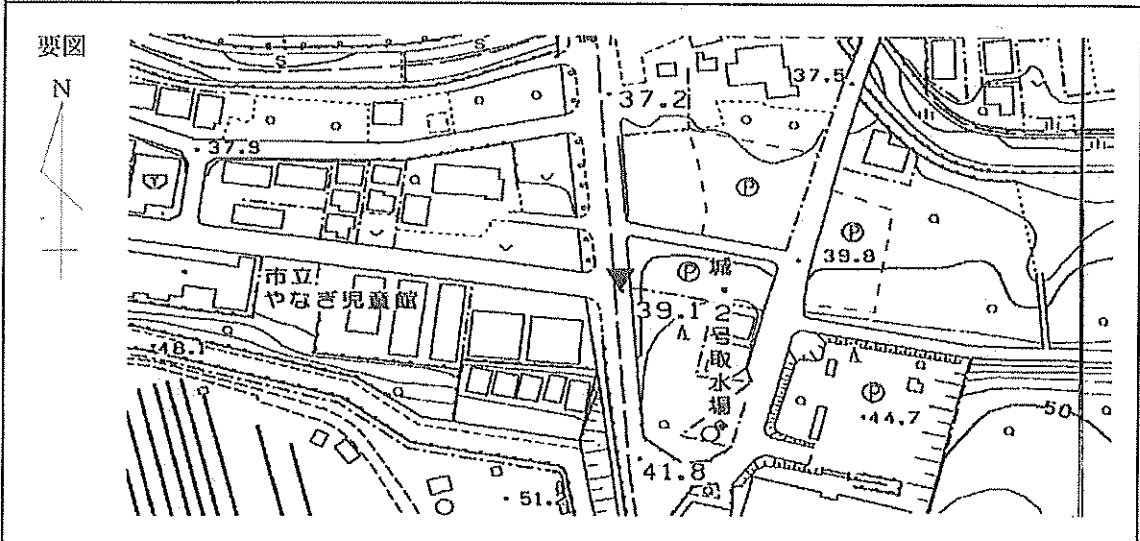
X	m	-21676.446	✓
Y		-28133.392	✓
H		38.697	✓

「この測量成果は、国土地理院の助言をうけて得たものである。(助言番号)平23関公第712号」

# 街区多角点の記

調製 2006年1月19日

点名	10E05	基準点コード	KG21120810E05
地区名	所沢市地区	測量年月日	2005年12月18日
作業機関名	株式会社塩崎テクノブレイン	作業責任者	江田章
所在地	所沢市大字城978番1地先		
管理者	所沢市道路公園部建設総務課		
標識種類	金属標	現況地目	公衆用道路
備考	1/2500		



現況写真

近景	遠景

11208 所沢市

基準点成果表

(AREA= 9 )

10E06

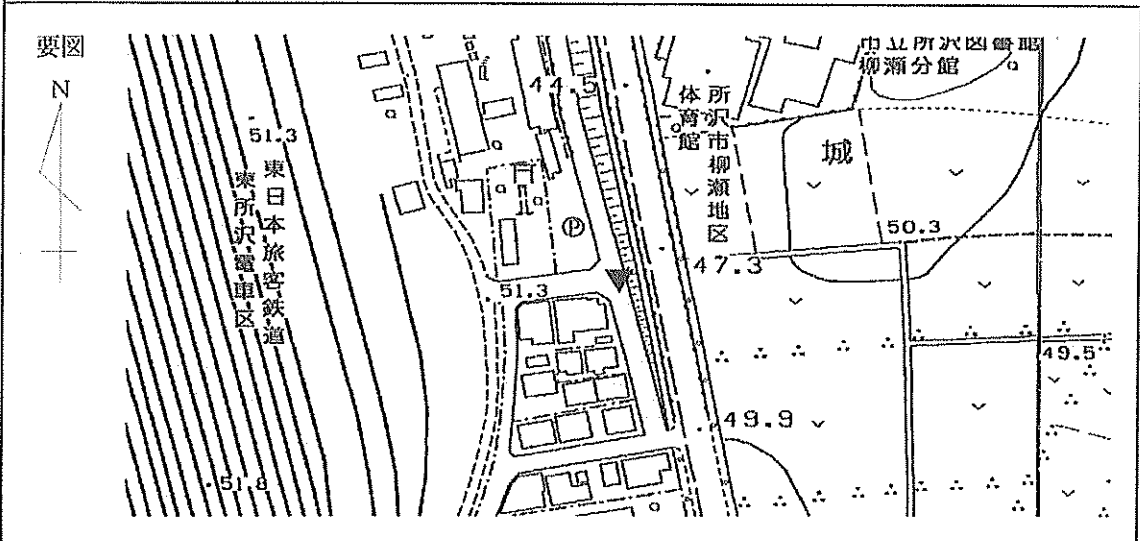
X	m	-21855.209	✓
Y		-28123.013	✓
H		51.123	✓

「この測量成果は、国土地理院の助言をうけて得たものである。(助言番号) 平23関公第712号」

# 街区多角点の記

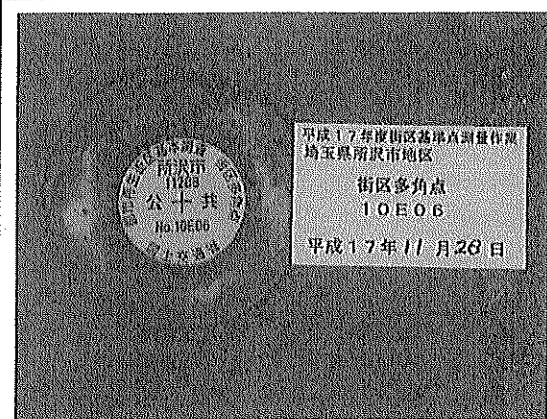
調製 2006年1月19日

点名	10E06	基準点コード	KG21120810E06
地区名	所沢市地区	測量年月日	2005年12月18日
作業機関名	株式会社塩崎テクノブレイン	作業責任者	江田章
所在地	所沢市東所沢4丁目14番4地先		
管理者	所沢市道路公園部建設総務課		
標識種類	金属標	現況地目	公衆用道路
備考	1/2500		

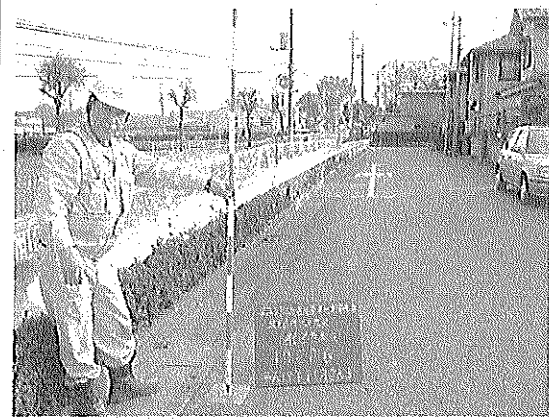


現況写真

近景



遠景



11208 所沢市

基準点成果表

(AREA= 9 )

10E07

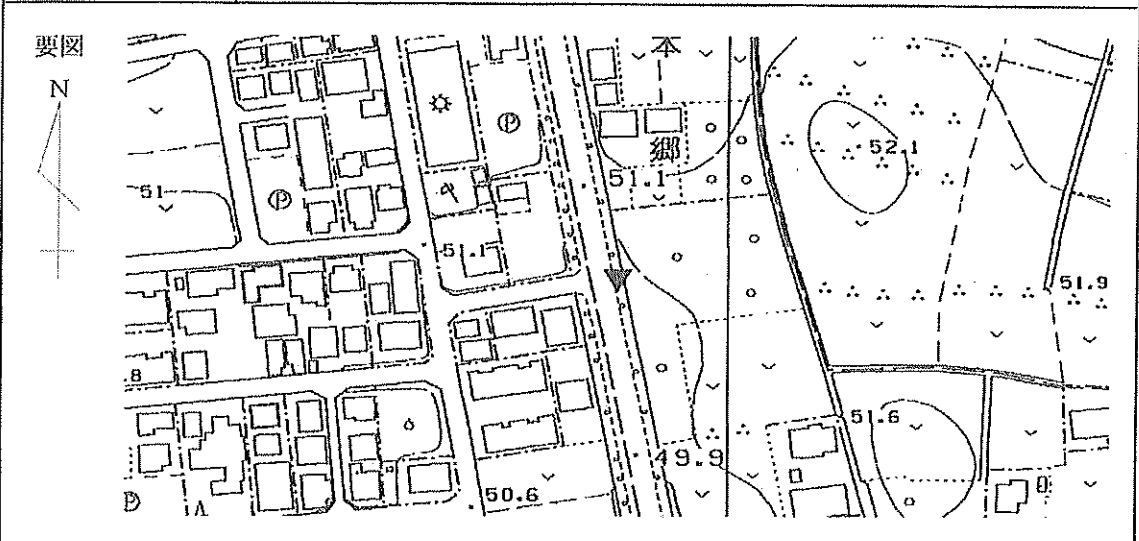
X	m	-22257.478	≡
Y		-28030.178	≡
H		50.378	≡

「この測量成果は、国土地理院の助言をうけて得たものである。(助言番号) 平23関公第712号」

# 街区多角点の記

調製 2006年1月19日

点名	10E07	基準点コード	KG21120810E07
地区名	所沢市地区	測量年月日	2005年12月18日
作業機関名	株式会社塩崎テクノブレイン	作業責任者	江田 章
所在地	所沢市大字本郷33番2地先		
管理者	所沢市道路公園部建設総務課		
標識種類	金属標	現況地目	公衆用道路
備考	1/2500		



現況写真

近景	遠景

11208 所沢市

基準点成果表

(AREA= 9 )

10E08

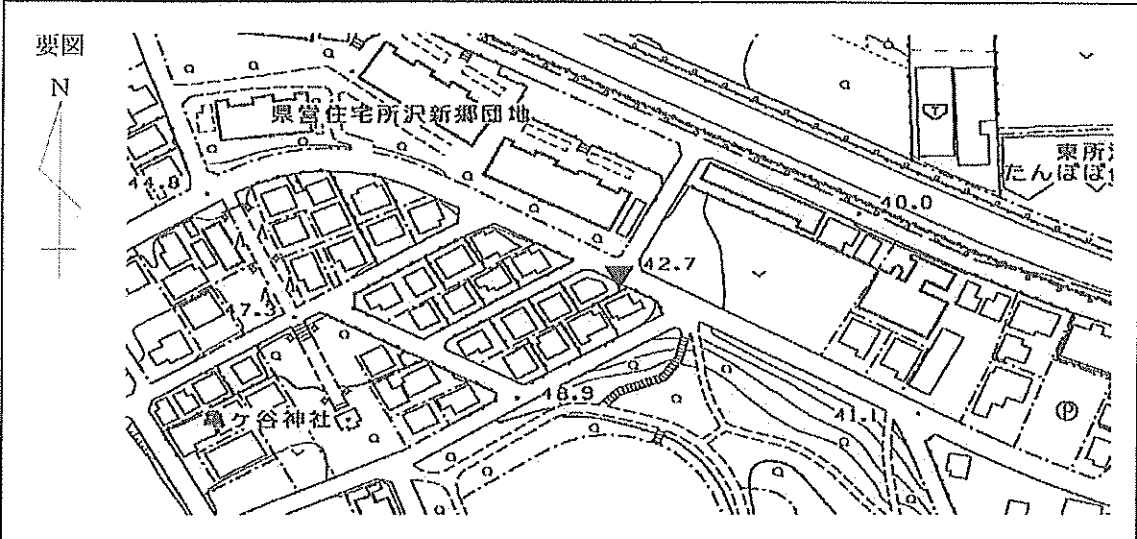
X	m	-21563.730	≡
Y		-28524.062	≡
H		42.317	≡

「この測量成果は、国土地理院の助言をうけて得たものである。(助言番号) 平23関公第712号」

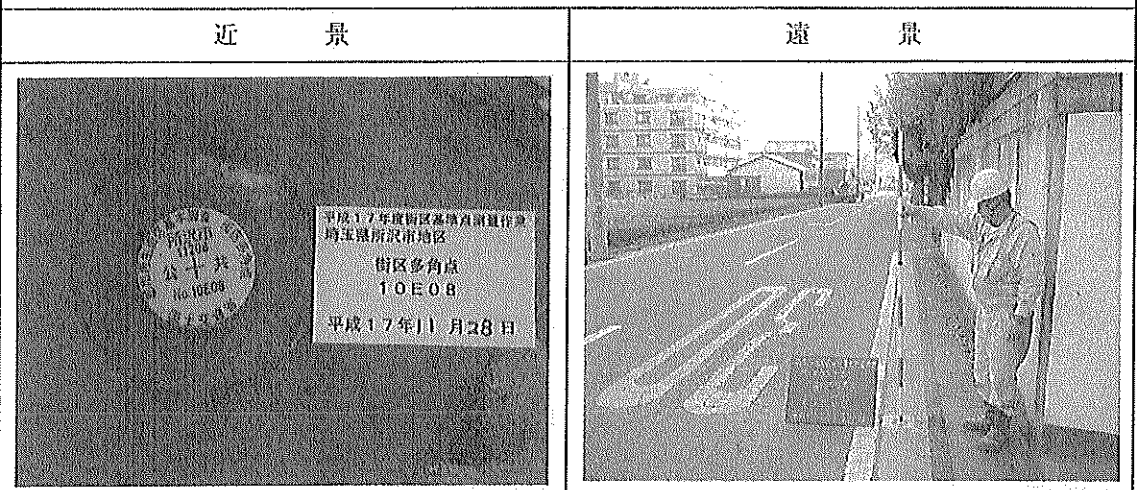
# 街区多角点の記

調製 2006年1月19日

点名	10E08	基準点コード	KG21120810E08
地区名	所沢市地区	測量年月日	2005年12月18日
作業機関名	株式会社塩崎テクノブレイン	作業責任者	江田 章
所在地	所沢市東所沢3丁目34番12地先		
管理者	所沢市道路公園部建設総務課		
標識種類	金属標	現況地目	公衆用道路
備考	1/2500		



現況写真



11208 所沢市

基準点成果表

(AREA= 9 )

10E09

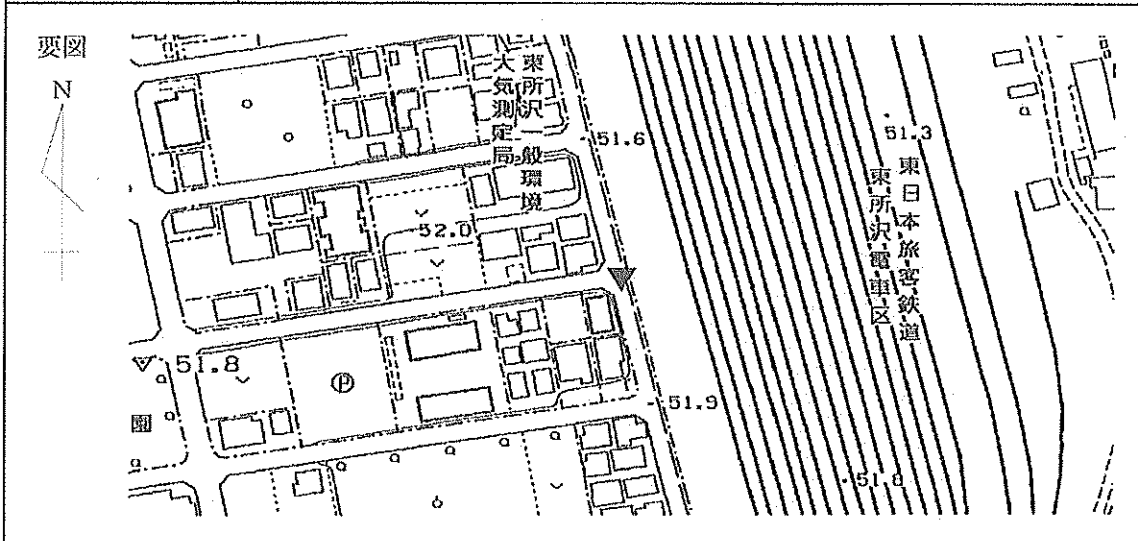
X	m	-21853.666	✓✓
Y		-28311.467	✓✓
H		51.229	✓✓

「この測量成果は、国土地理院の助言をうけて得たものである。(助言番号) 平23関公第712号」

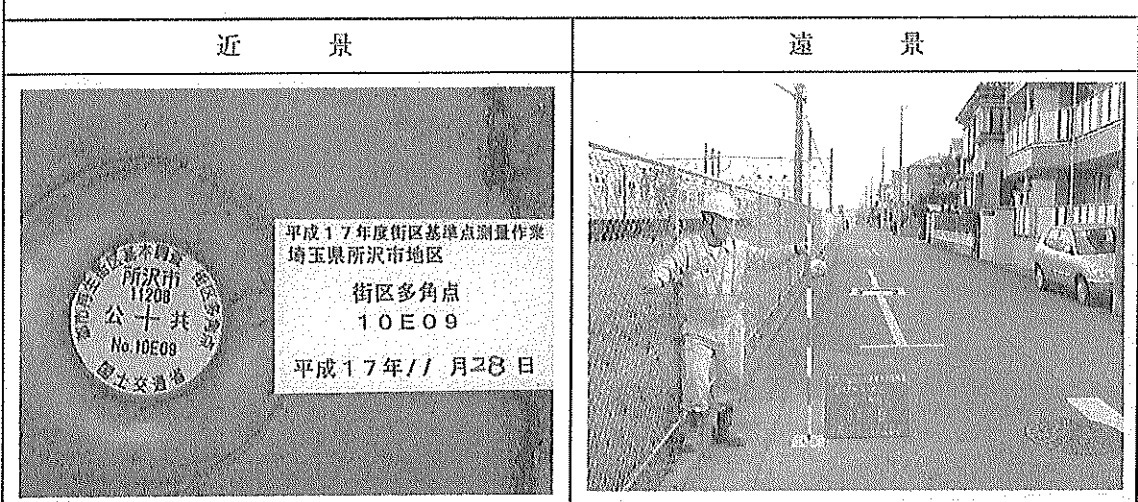
# 街区多角点の記

調製 2006年1月19日

点名	10E09	基準点コード	KG21120810E09
地区名	所沢市地区	測量年月日	2005年12月16日
作業機関名	株式会社塩崎テクノブレイン	作業責任者	江田 章
所在地	所沢市東所沢4丁目23番地先		
管理者	所沢市道路公園部建設総務課		
標識種類	金属標	現況地目	公衆用道路
備考	1/2500		



現況写真



11208 所沢市

基準点成果表

(AREA= 9 )

10E10

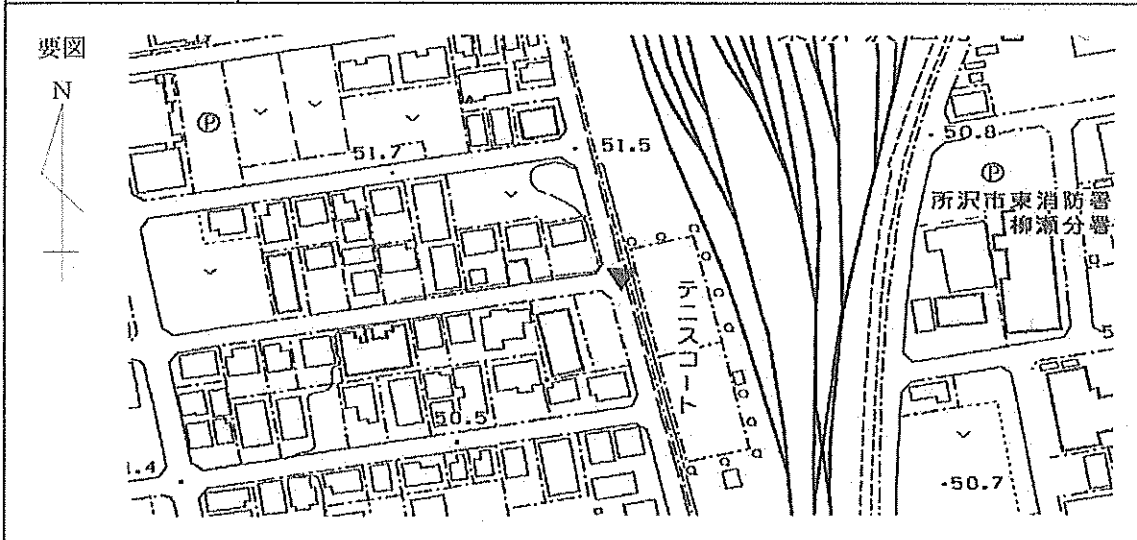
X	<sup>m</sup>	-22033.165	〃
Y		-28268.571	〃
H		50.024	〃

「この測量成果は、国土地理院の助言をうけて得たものである。(助言番号) 平23関公第712号」

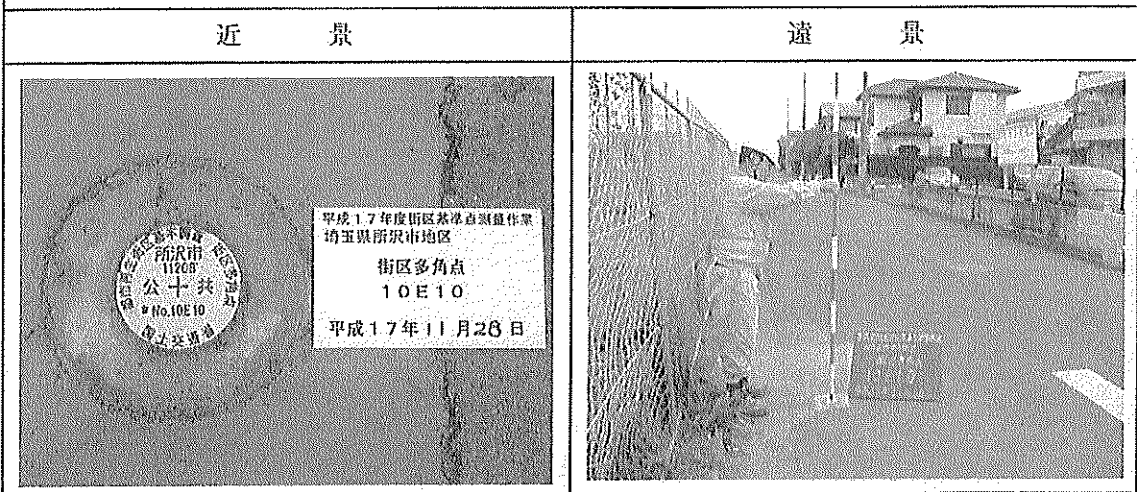
# 街区多角点の記

調製 2006年1月19日

点名	10E10	基準点コード	KG21120810E10
地区名	所沢市地区	測量年月日	2005年12月18日
作業機関名	株式会社塩崎テクノブレイン	作業責任者	江田章
所在地	所沢市東所沢4丁目22番地先		
管理者	所沢市道路公園部建設総務課		
標識種類	金属標	現況地目	公衆用道路
備考	1/2500		



現況写真



11208 所沢市

基準点成果表

(AREA= 9 )

10E11

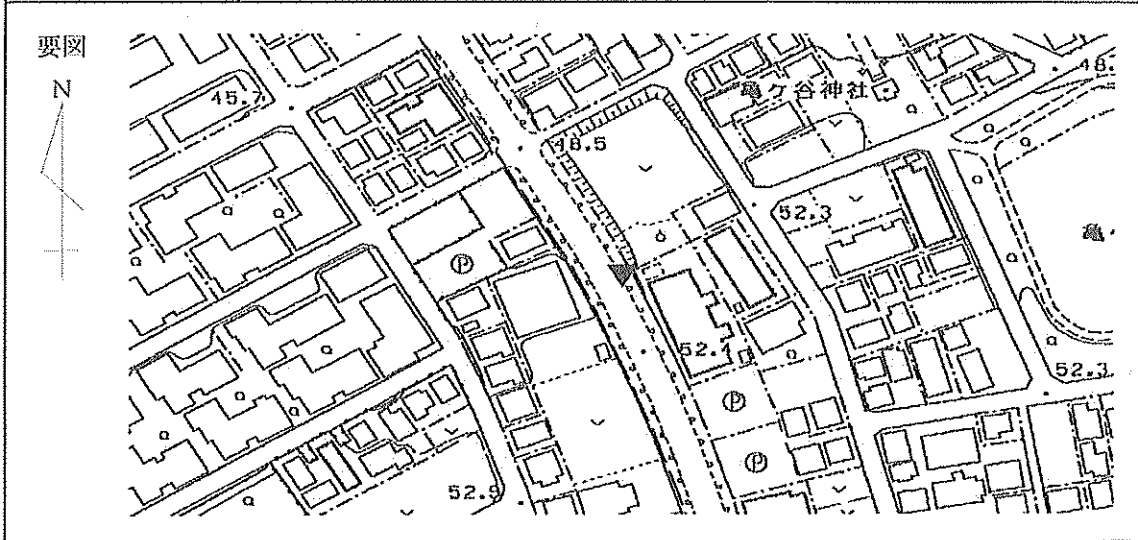
X	m	-21674.936	✓✓
Y		-28684.214	✓✓
H		52.004	✓✓

「この測量成果は、国土地理院の助言をうけて得たものである。(助言番号) 平23関公第712号」

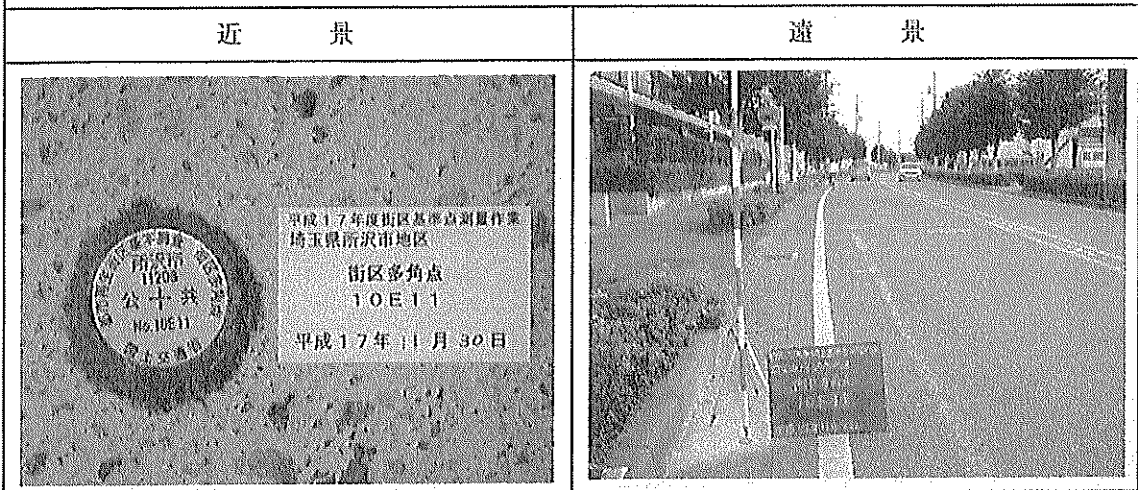
# 街区多角点の記

調製 2006年1月19日

点名	10E11	基準点コード	KG21120810E11
地区名	所沢市地区	測量年月日	2005年12月08日
作業機関名	株式会社塩崎テクノブレイン	作業責任者	江田 章
所在地	所沢市東所沢3丁目25番3地先		
管理者	所沢市道路公園部建設総務課		
標識種類	金属標	現況地目	公衆用道路
備考	1/2500		



現況写真



11208 所沢市

基準点成果表

(AREA= 9 )

10E12

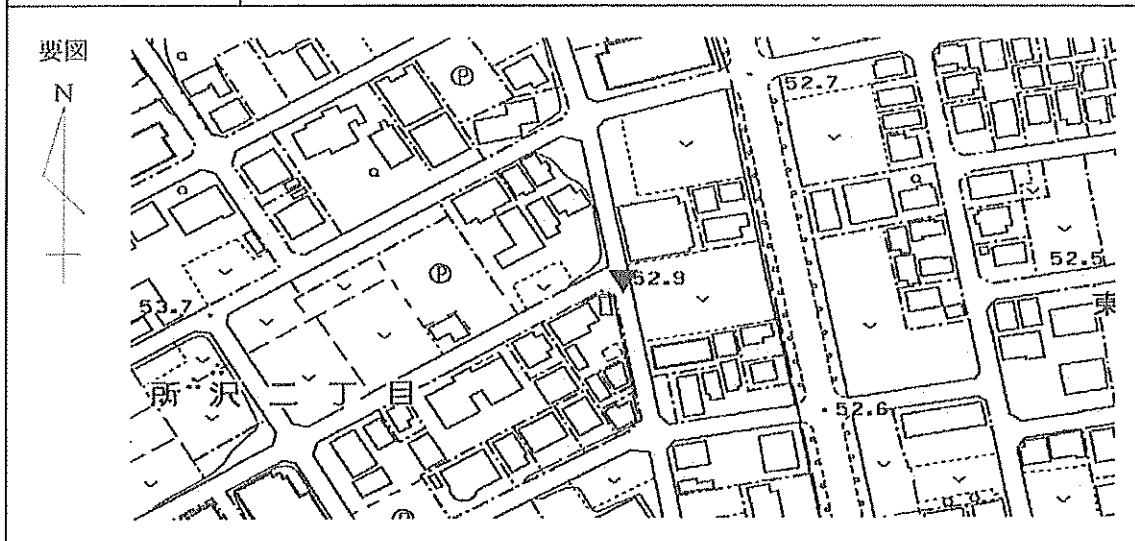
X	<sup>m</sup>	-21843.564	✓✓
Y		-28689.016	✓✓
H		52.886	✓✓

「この測量成果は、国土地理院の助言をうけて得たものである。(助言番号) 平23関公第712号」

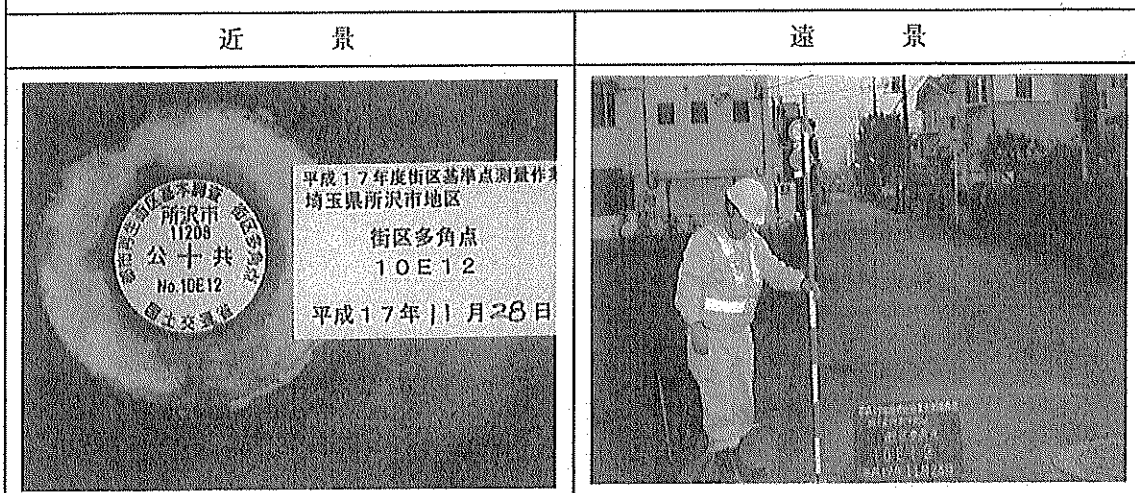
# 街区多角点の記

調製 2006年1月19日

点名	10E12	基準点コード	KG21120810E12
地区名	所沢市地区	測量年月日	2005年12月18日
作業機関名	株式会社塩崎テクノブレイン	作業責任者	江田 章
所在地	所沢市東所沢2丁目45番地先		
管理者	所沢市道路公園部建設総務課		
標識種類	金属標	現況地目	公衆用道路
備考	1/2500		



現況写真



11208 所沢市

基準点成果表

(AREA= 9 )

10E13

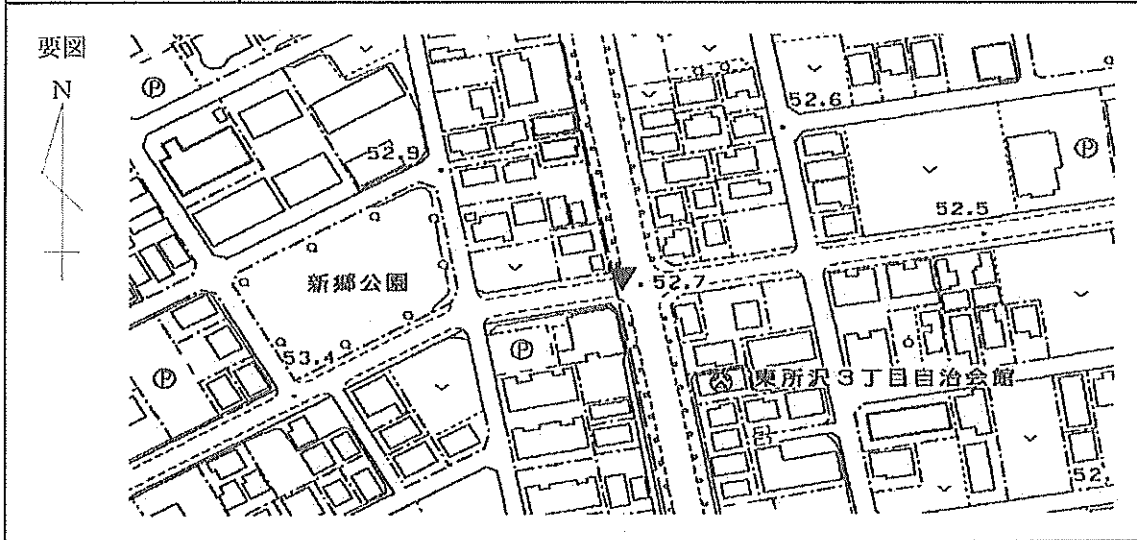
X	m	-21991.640	✓✓
Y		-28618.181	✓✓
H		52.414	✓✓

「この測量成果は、国土地理院の助言をうけて得たものである。(助言番号)平23関公第712号」

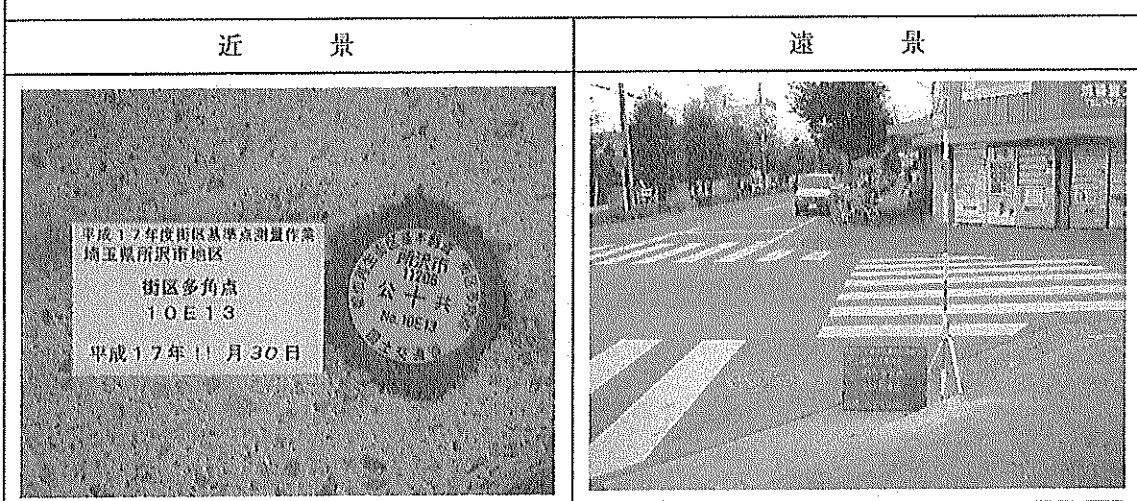
# 街区多角点の記

調製 2006年1月19日

点名	10E13	基準点コード	KG21120810E13
地区名	所沢市地区	測量年月日	2005年12月18日
作業機関名	株式会社塩崎テクノブレイン	作業責任者	江田章
所在地	所沢市東所沢2丁目44番19地先		
管理者	所沢市道路公園部建設総務課		
標識種類	金属標	現況地目	公衆用道路
備考	1/2500		



現況写真



11208 所沢市

基準点成果表

(AREA= 9 )

10E14

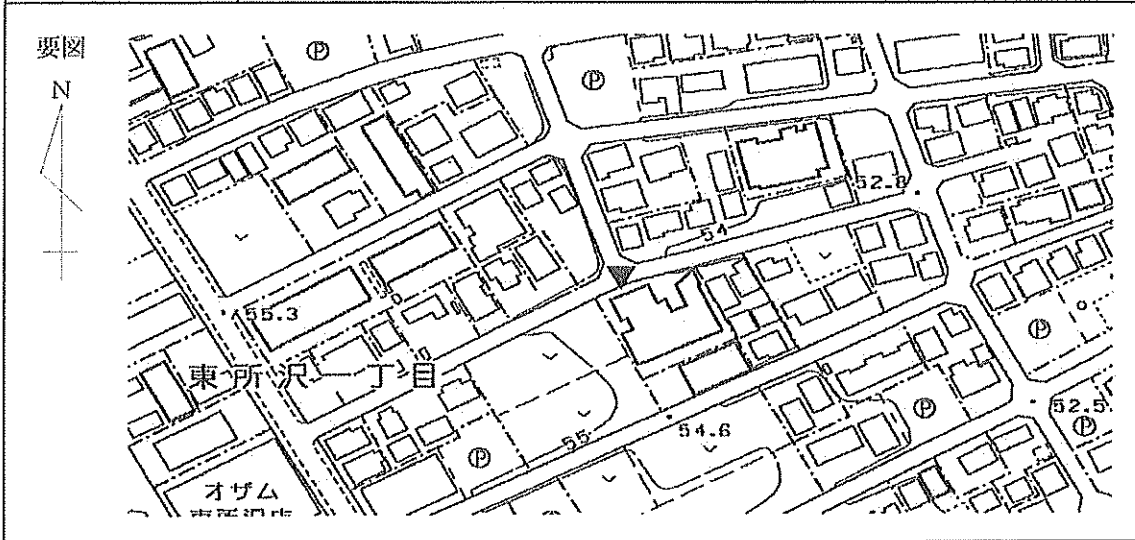
X	<sup>m</sup>	-22366.343	///
Y		-28518.508	///
H		53.618	///

「この測量成果は、国土地理院の助言をうけて得たものである。(助言番号) 平23関公第712号」

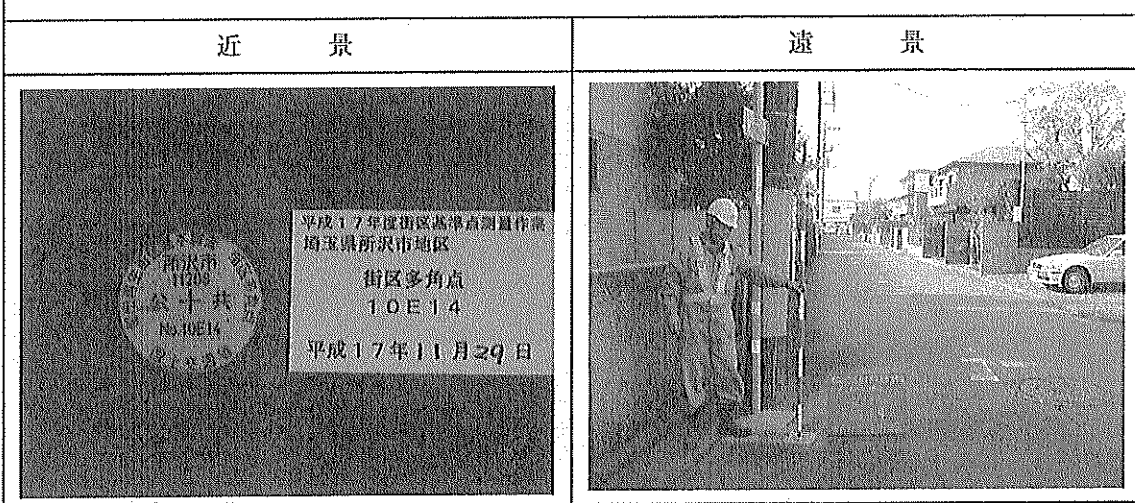
# 街区多角点の記

調製 2006年1月19日

点名	10E14	基準点コード	KG21120810E14
地区名	所沢市地区	測量年月日	2005年12月18日
作業機関名	株式会社塩崎テクノブレイン	作業責任者	江田 章
所在地	所沢市東所沢1丁目23番8地先		
管理者	所沢市道路公園部建設総務課		
標識種類	金属標	現況地目	公衆用道路
備考	1/2500		



現況写真



11208 所沢市

基準点成果表

(AREA= 9 )

10E15

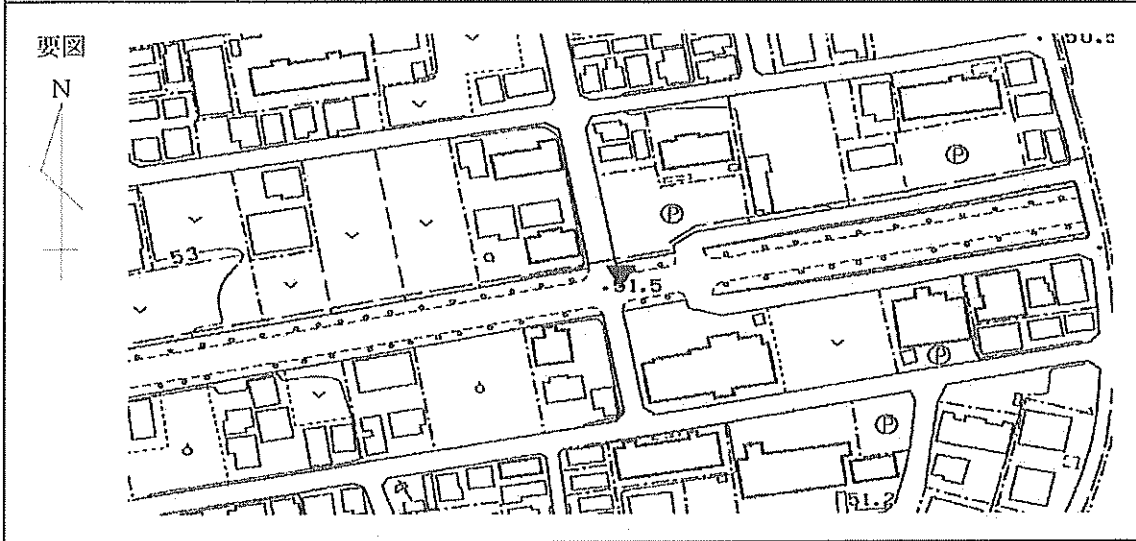
X	m	-22198.865	✓✓
Y		-28378.289	✓✓
H		50.346	✓✓

「この測量成果は、国土地理院の助言をうけて得たものである。(助言番号)平23関公第712号」

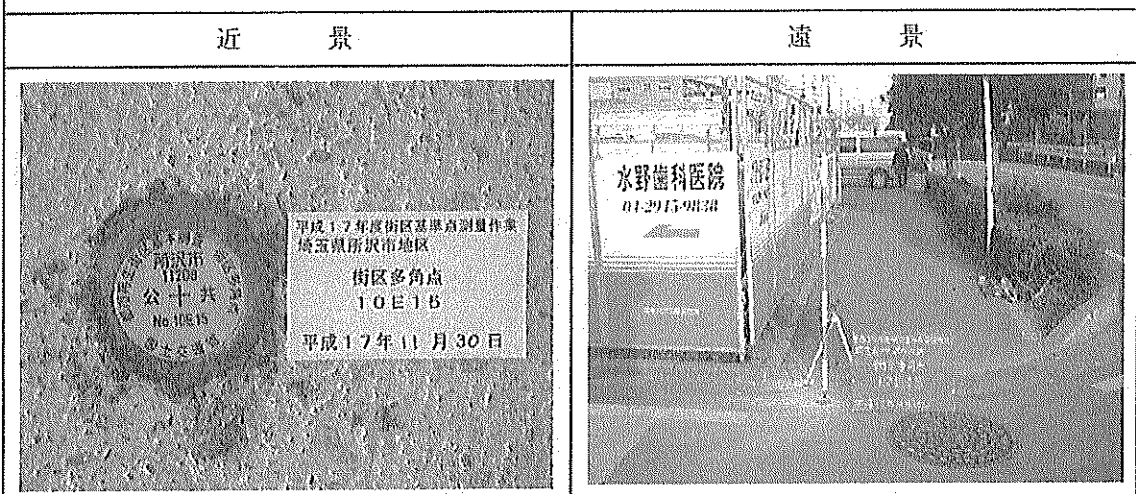
# 街区多角点の記

調製 2006年1月19日

点名	10E15	基準点コード	KG21120810E15
地区名	所沢市地区	測量年月日	2005年12月18日
作業機関名	株式会社塩崎テクノブレイン	作業責任者	江田 章
所在地	所沢市東所沢3丁目2番地先		
管理者	所沢市道路公園部建設総務課		
標識種類	金属標	現況地目	公衆用道路
備考	1/2500		



現況写真



11208 所沢市

基準点成果表

(AREA= 9 )

10E16

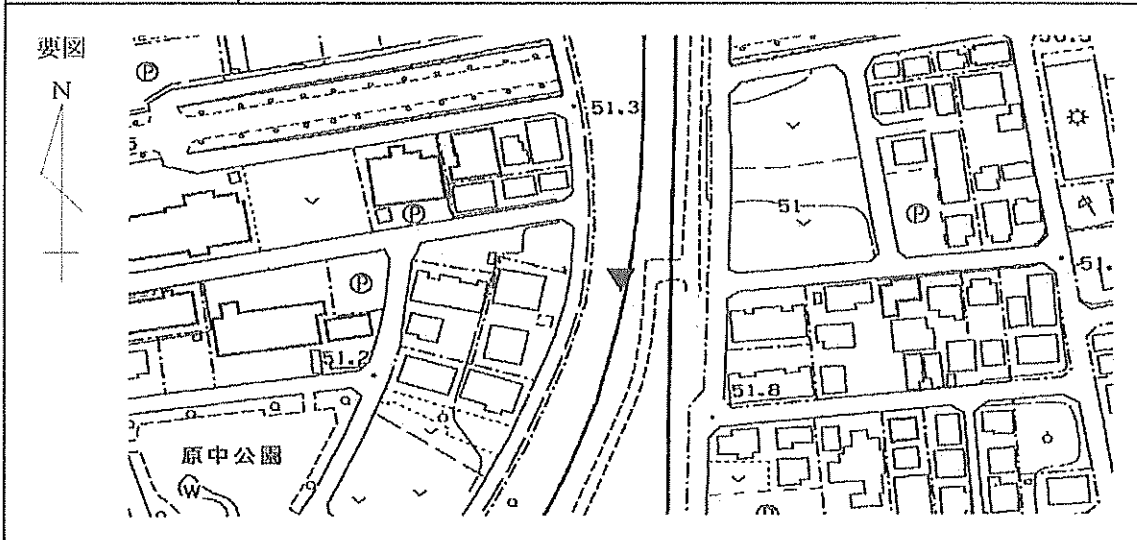
X	<sup>m</sup>	-22258.277	///
Y		-28232.169	///
H		50.644	///

「この測量成果は、国土地理院の助言をうけて得たものである。(助言番号) 平23関公第712号」

# 街区多角点の記

調製 2006年1月19日

点名	10E16	基準点コード	KG21120810E16
地区名	所沢市地区	測量年月日	2005年12月18日
作業機関名	株式会社塩崎テクノブレイン	作業責任者	江田 章
所在地	所沢市東所沢4丁目20番地先		
管理者	所沢市道路公園部建設総務課		
標識種類	金属標	現況地目	公衆用道路
備考	1/2500		

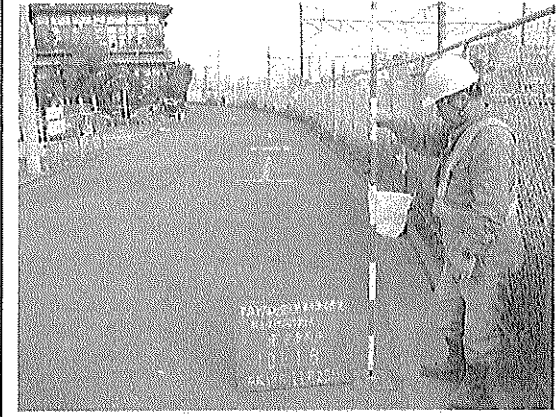


現況写真

近景



遠景



11208 所沢市

基準点成果表

(AREA= 9 )

10E17

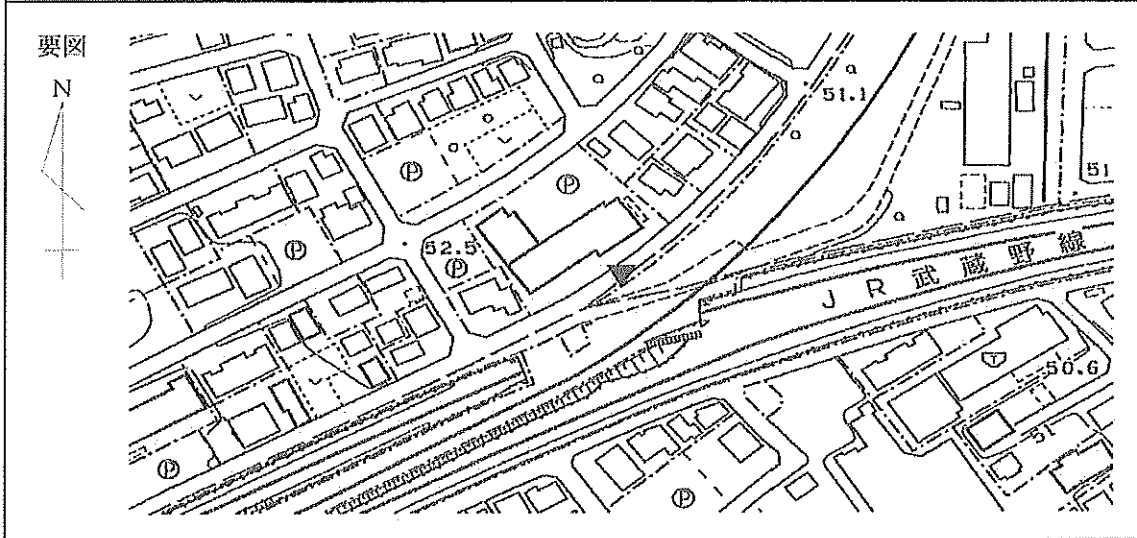
X	<sup>m</sup>	-22419.621	✓✓
Y		-28331.364	✓✓
H		50.876	✓✓

「この測量成果は、国土地理院の助言をうけて得たものである。(助言番号)平23関公第712号」

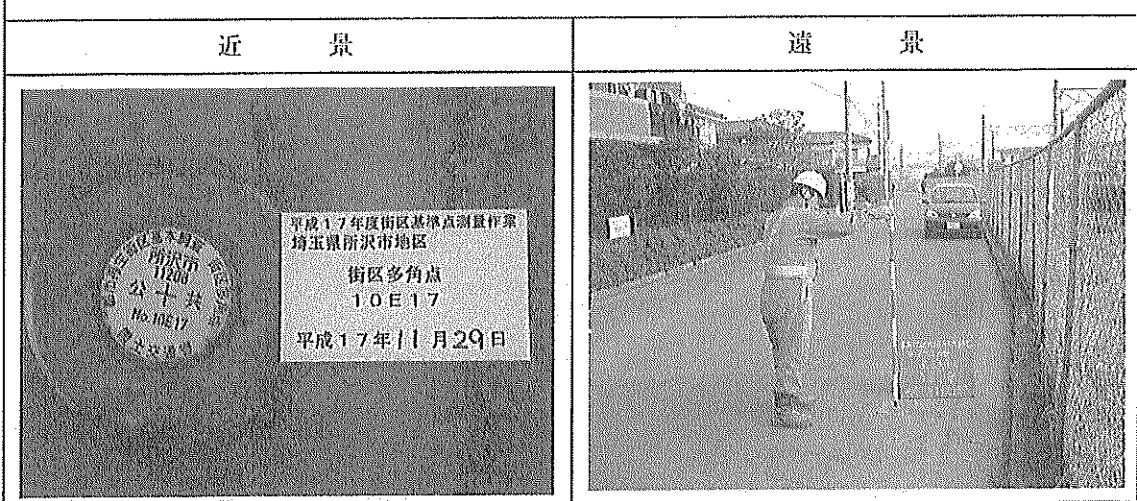
# 街区多角点の記

調製 2006年1月19日

点名	10E17	基準点コード	KG21120810E17
地区名	所沢市地区	測量年月日	2005年12月18日
作業機関名	株式会社塩崎テクノブレイン	作業責任者	江田 章
所在地	所沢市東所沢4丁目20番地先		
管理者	所沢市道路公園部建設総務課		
標識種類	金属標	現況地目	公衆用道路
備考	1/2500		



現況写真



11208 所沢市

基準点成果表

(AREA= 9 )

10E18

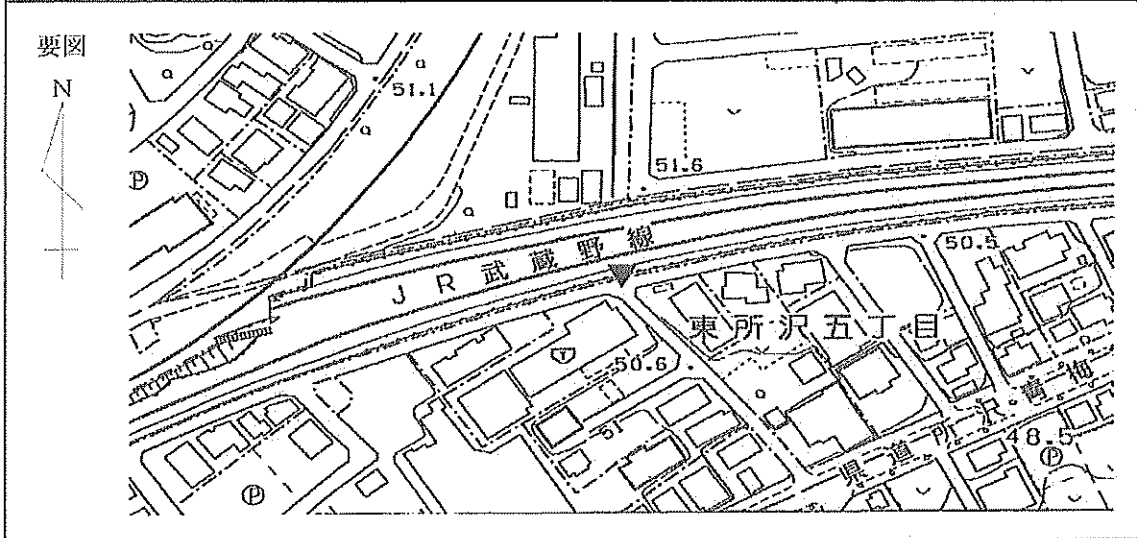
X	<sup>m</sup>	-22420.642	✓✓
Y		-28200.069	✓✓
H		51.007	✓✓

「この測量成果は、国土地理院の助言をうけて得たものである。(助言番号) 平23関公第712号」

# 街区多角点の記

調製 2006年1月19日

点名	10E18	基準点コード	KG21120810E18
地区名	所沢市地区	測量年月日	2005年12月14日
作業機関名	株式会社塩崎テクノブレイン	作業責任者	江田 章
所在地	所沢市東所沢5丁目17番7地先		
管理者	所沢市道路公園部建設総務課		
標識種類	金属標	現況地目	公衆用道路
備考	1/2500		



現況写真



11208 所沢市

基準点成果表

(AREA= 9 )

10E19

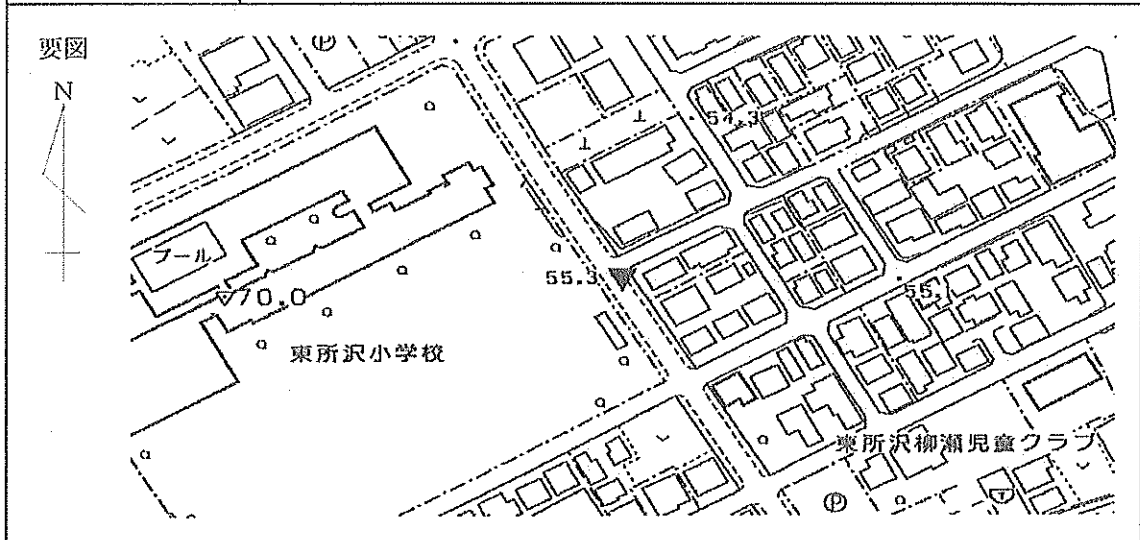
X	m	-22183.988	✓✓
Y		-28781.500	✓✓
H		54.460	✓✓

「この測量成果は、国土地理院の助言をうけて得たものである。(助言番号) 平23関公第712号」

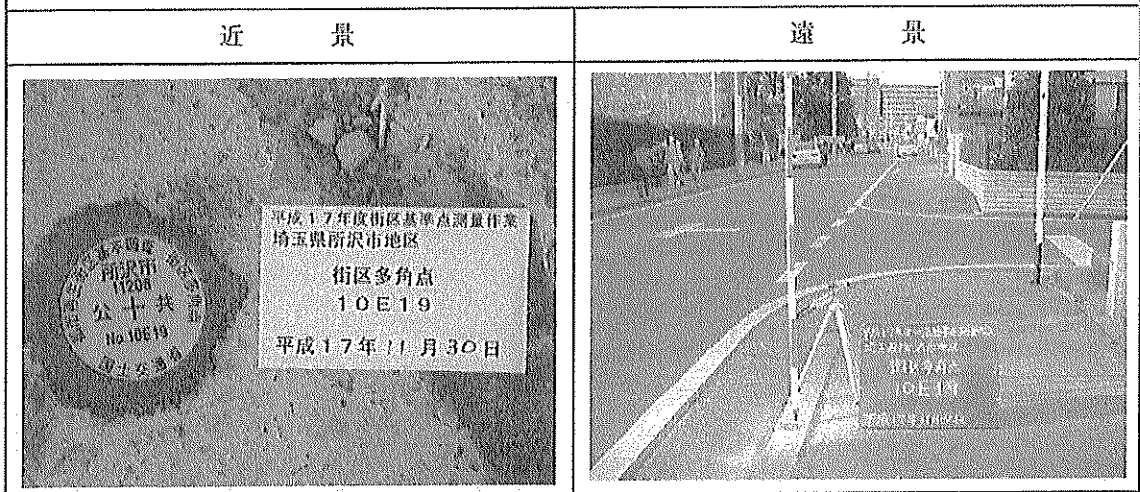
# 街区多角点の記

調製 2006年1月19日

点名	10E19	基準点コード	KG21120810E19
地区名	所沢市地区	測量年月日	2005年12月18日
作業機関名	株式会社塩崎テクノブレイン	作業責任者	江田 章
所在地	所沢市東所沢2丁目35番3地先		
管理者	所沢市道路公園部建設総務課		
標識種類	金属標	現況地目	公衆用道路
備考	1/2500		



現況写真



11208 所沢市

基準点成果表

(AREA= 9 )

10E20

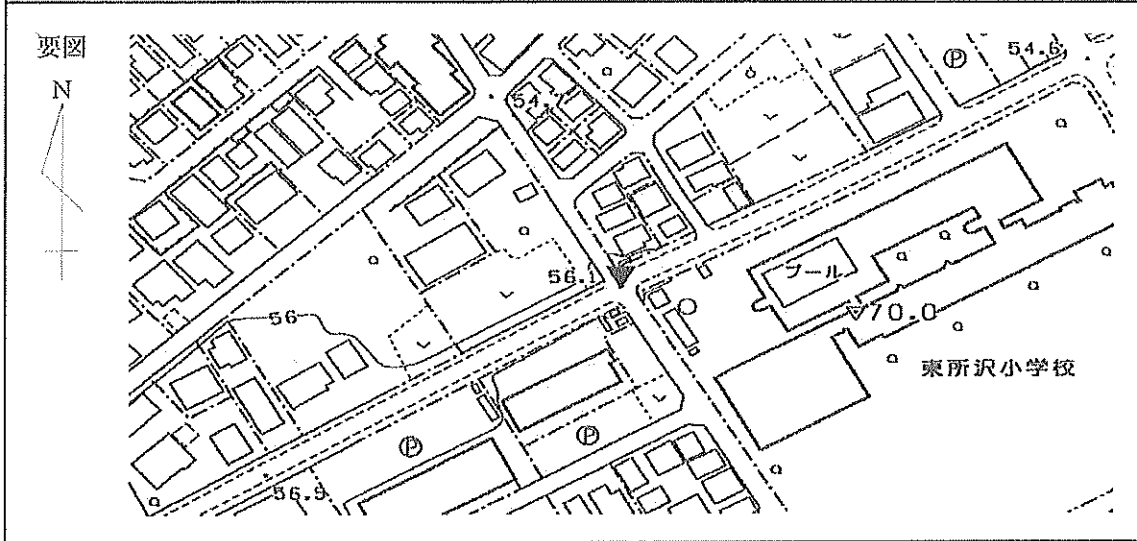
X	m	-22172.539	✓
Y		-28972.026	✓
H		55.064	✓

「この測量成果は、国土地理院の助言をうけて得たものである。(助言番号) 平23関公第712号」

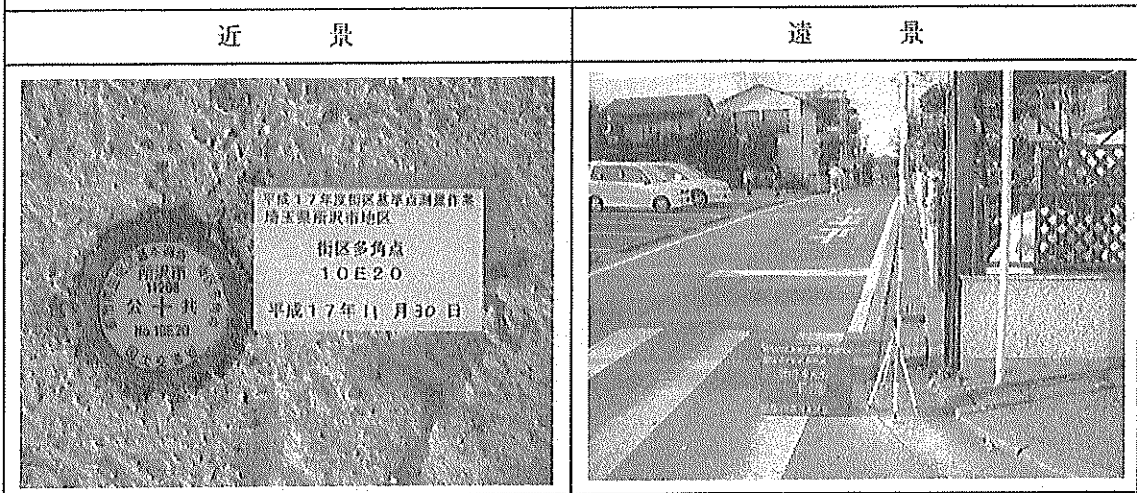
# 街区多角点の記

調製 2006年1月19日

点名	10E20	基準点コード	KG21120810E20
地区名	所沢市地区	測量年月日	2005年12月18日
作業機関名	株式会社塩崎テクノブレイン	作業責任者	江田章
所在地	所沢市東所沢2丁目25番1地先		
管理者	所沢市道路公園部建設総務課		
標識種類	金属標	現況地目	公衆用道路
備考	1/2500		



現況写真



11208 所沢市

基準点成果表

(AREA= 9 )

10E21

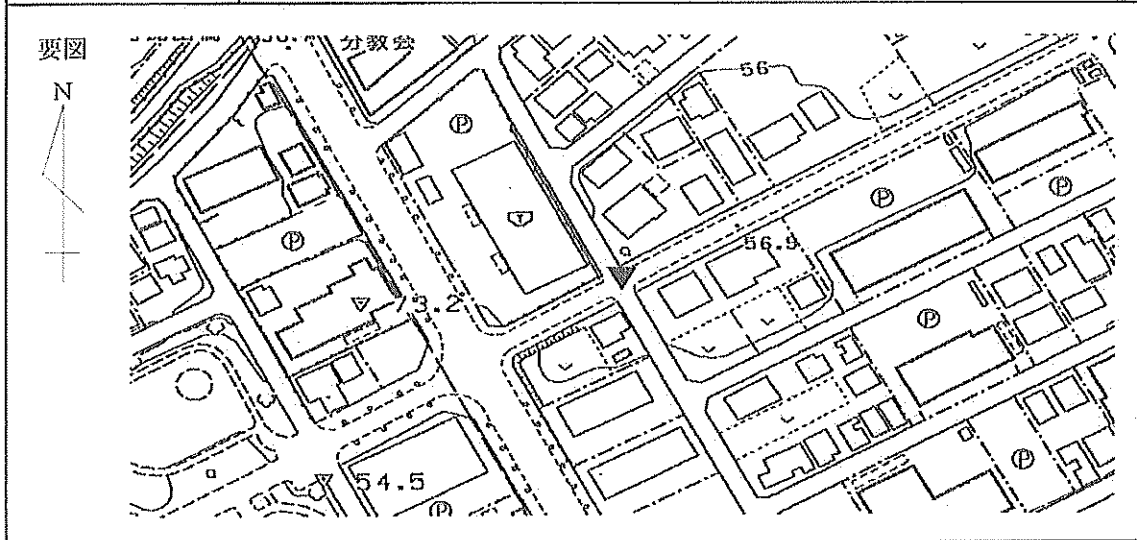
X	m	-22255.853	✓
Y		-29110.507	✓
H		55.717	✓

「この測量成果は、国土地理院の助言をうけて得たものである。(助言番号) 平23関公第712号」

# 街区多角点の記

調製 2006年1月19日

点名	10E21	基準点コード	KG21120810E21
地区名	所沢市地区	測量年月日	2005年12月18日
作業機関名	株式会社塩崎テクノブレイン	作業責任者	江田章
所在地	所沢市東所沢2丁目10番1地先		
管理者	所沢市道路公園部建設総務課		
標識種類	金属標	現況地目	公衆用道路
備考	1/2500		



現況写真



11208 所沢市

基準点成果表

(AREA= 9 )

10E22

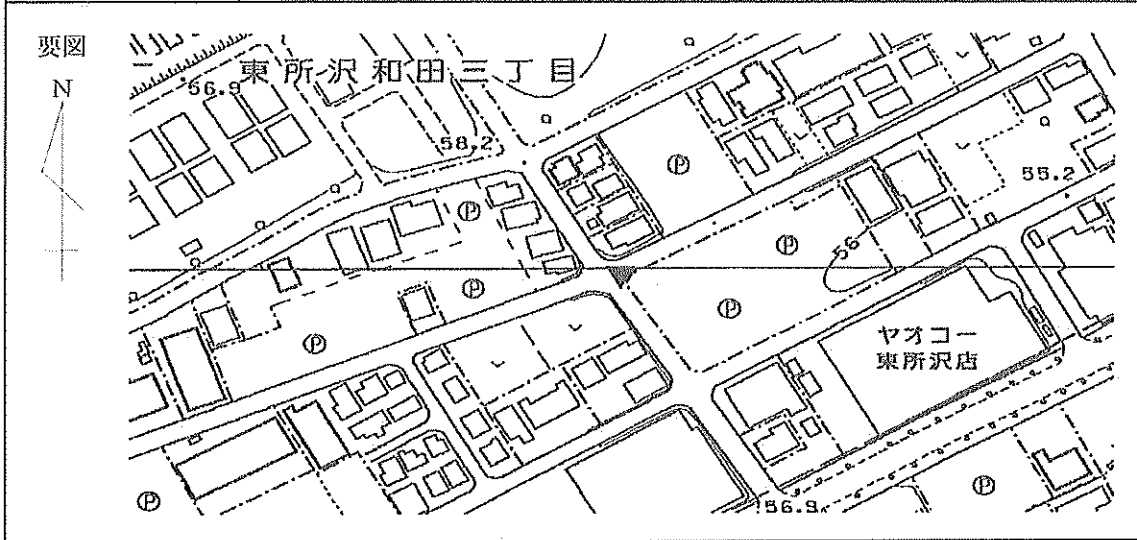
X	<sup>m</sup>	-22503.718	✓
Y		-29283.502	✓
H		57.230	✓

「この測量成果は、国土地理院の助言をうけて得たものである。(助言番号) 平23関公第712号」

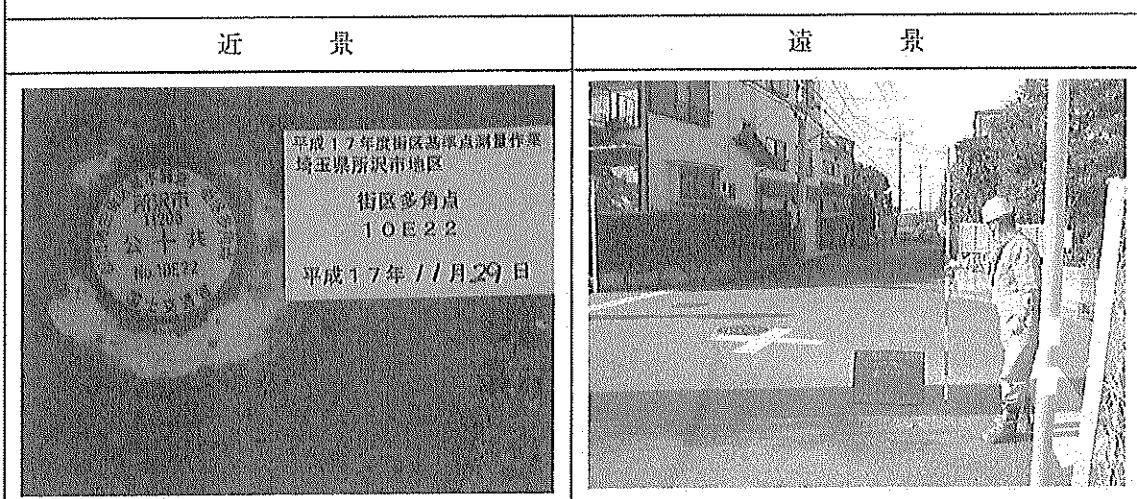
# 街区多角点の記

調製 2006年1月19日

点名	10E22	基準点コード	KG21120810E22
地区名	所沢市地区	測量年月日	2005年12月18日
作業機関名	株式会社塩崎テクノブレイン	作業責任者	江田 章
所在地	所沢市東所沢和田3丁目3番地先		
管理者	所沢市道路公園部建設総務課		
標識種類	金属標	現況地目	公衆用道路
備考	1/2500		



現況写真



11208 所沢市

基準点成果表

(AREA= 9 )

10E23

X	m	-22562.510	✓
Y		-29444.137	✓
H		58.273	✓

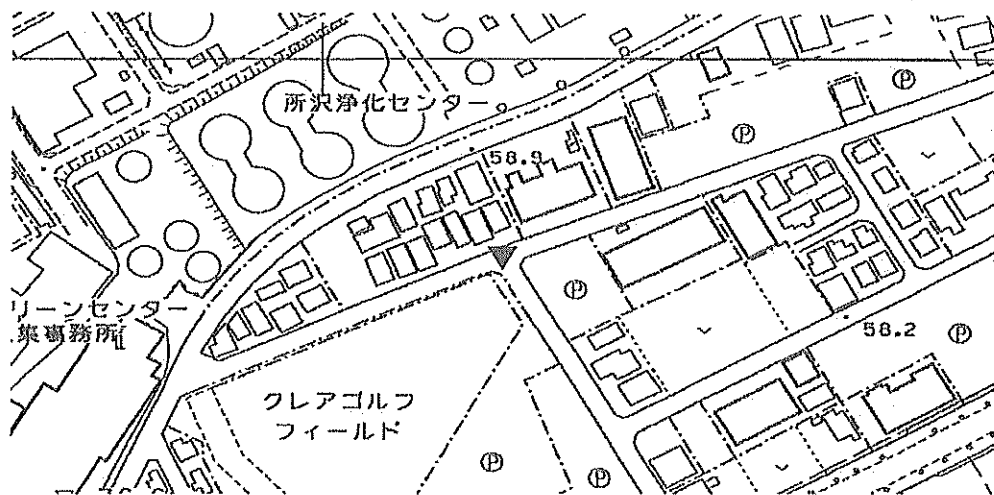
「この測量成果は、国土地理院の助言をうけて得たものである。(助言番号) 平23関公第712号」

# 街区多角点の記

調製 2006年1月19日

点名	10E23	基準点コード	KG21120810E23
地区名	所沢市地区	測量年月日	2005年12月18日
作業機関名	株式会社塩崎テクノブレイン	作業責任者	江田 章
所在地	所沢市東所沢和田3丁目10番41地先		
管理者	所沢市道路公園部建設総務課		
標識種類	金属標	現況地目	公衆用道路
備考	1/2500		

要図



現況写真

近景

遠景



11208 所沢市

基準点成果表

(AREA= 9 )

10E24

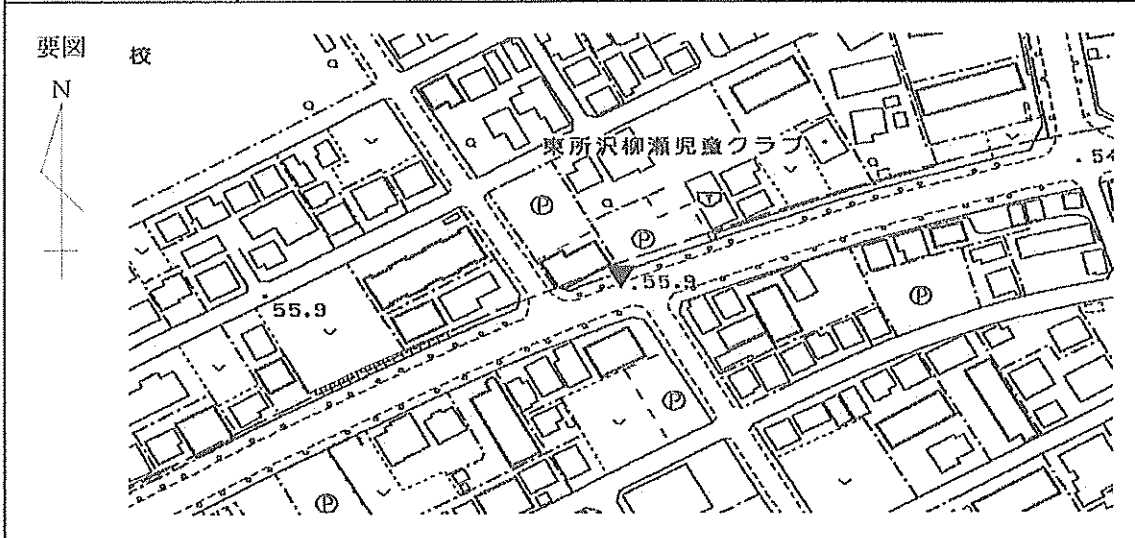
X	<sup>m</sup>	-22277.884	✓
Y		-28694.525	✓
H		54.440	✓

「この測量成果は、国土地理院の助言をうけて得たものである。(助言番号) 平23関公第712号」

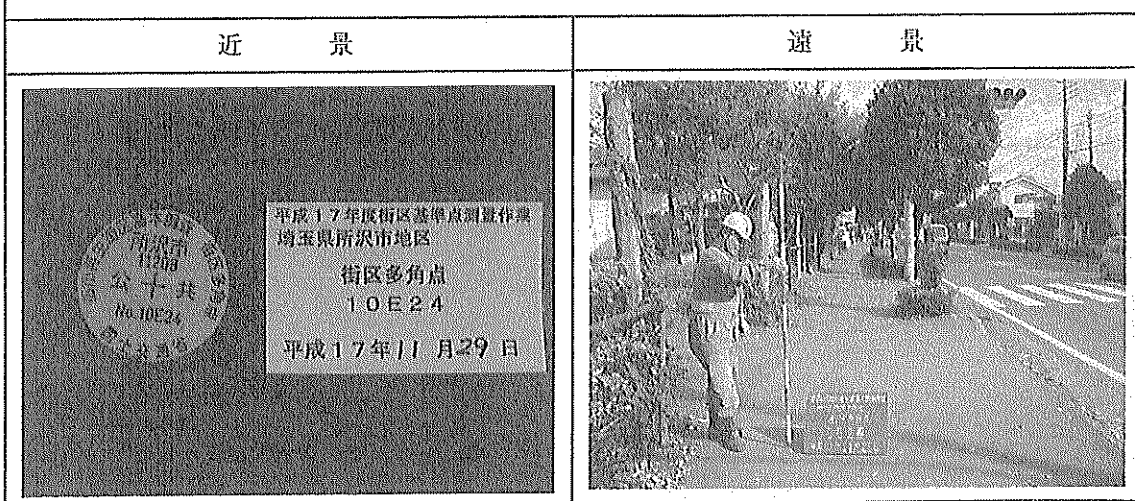
# 街区多角点の記

調製 2006年1月19日

点名	10E24	基準点コード	KG21120810E24
地区名	所沢市地区	測量年月日	2005年12月18日
作業機関名	株式会社塩崎テクノブレイン	作業責任者	江田 章
所在地	所沢市東所沢2丁目29番13地先		
管理者	所沢市道路公園部建設総務課		
標識種類	金属標	現況地目	公衆用道路
備考	1/2500		



現況写真



11208 所沢市

基準点成果表

(AREA= 9 )

10E25

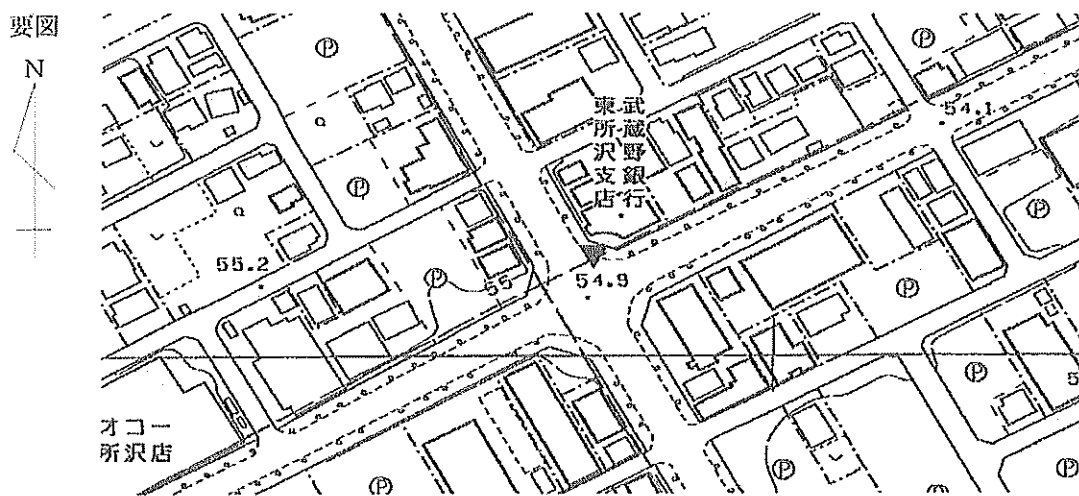
X	<sup>m</sup>	-22469.163	✓
Y		-29047.352	✓
H		53.513	✓

「この測量成果は、国土地理院の助言をうけて得たものである。(助言番号) 平23関公第712号」

# 街区多角点の記

調製 2006年1月19日

点名	10E25	基準点コード	KG21120810E25
地区名	所沢市地区	測量年月日	2005年12月18日
作業機関名	株式会社塩崎テクノブレイン	作業責任者	江田 章
所在地	所沢市東所沢2丁目1番1地先		
管理者	所沢市道路公園部建設総務課		
標識種類	金属標	現況地目	公衆用道路
備考	1/2500		



現況写真

近景



遠景



11208 所沢市

基準点成果表

(AREA= 9 )

10E26

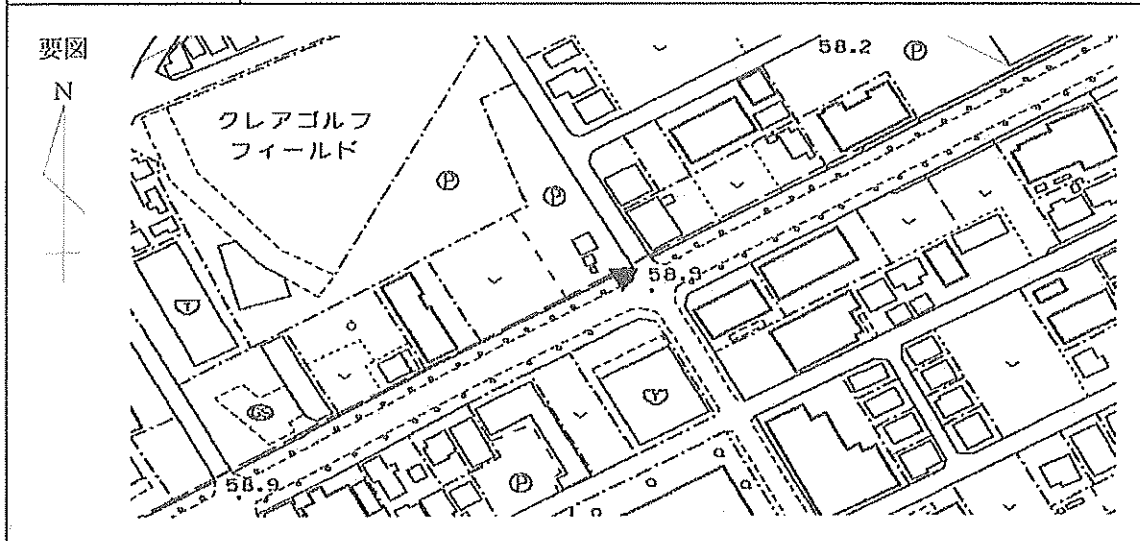
X	<sup>m</sup>	-22667.176	✓✓
Y		-29394.529	✓✓✓
H		57.582	✓✓✓

「この測量成果は、国土地理院の助言をうけて得たものである。(助言番号) 平23関公第712号」

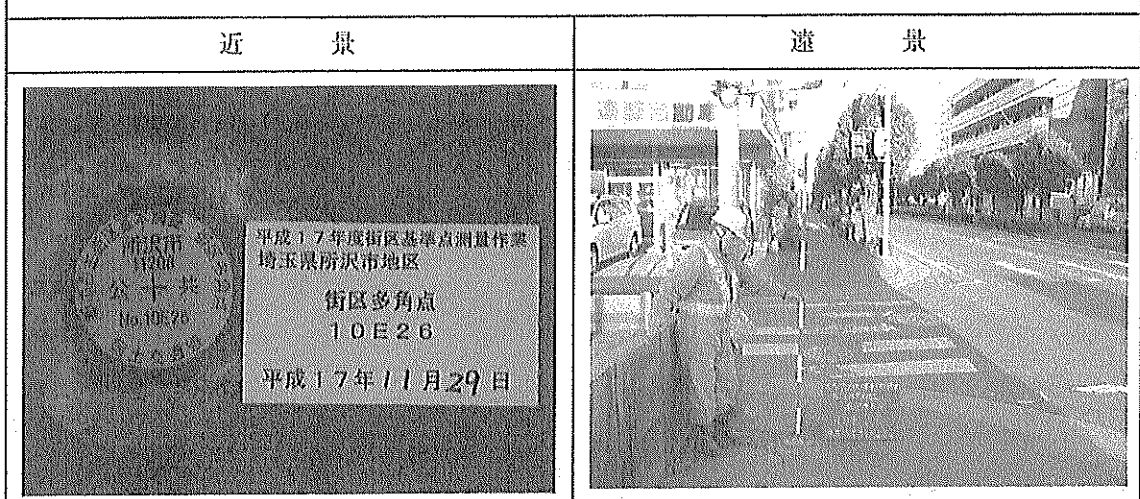
# 街区多角点の記

調製 2006年1月19日

点名	10E26	基準点コード	KG21120810E26
地区名	所沢市地区	測量年月日	2005年12月17日
作業機関名	株式会社塩崎テクノブレイン	作業責任者	江田章
所在地	所沢市東所沢和田3丁目13番地先		
管理者	所沢市道路公園部建設総務課		
標識種類	金属標	現況地目	公衆用道路
備考	1/2500		



現況写真



11208 所沢市

基準点成果表

(AREA= 9 )

10E27

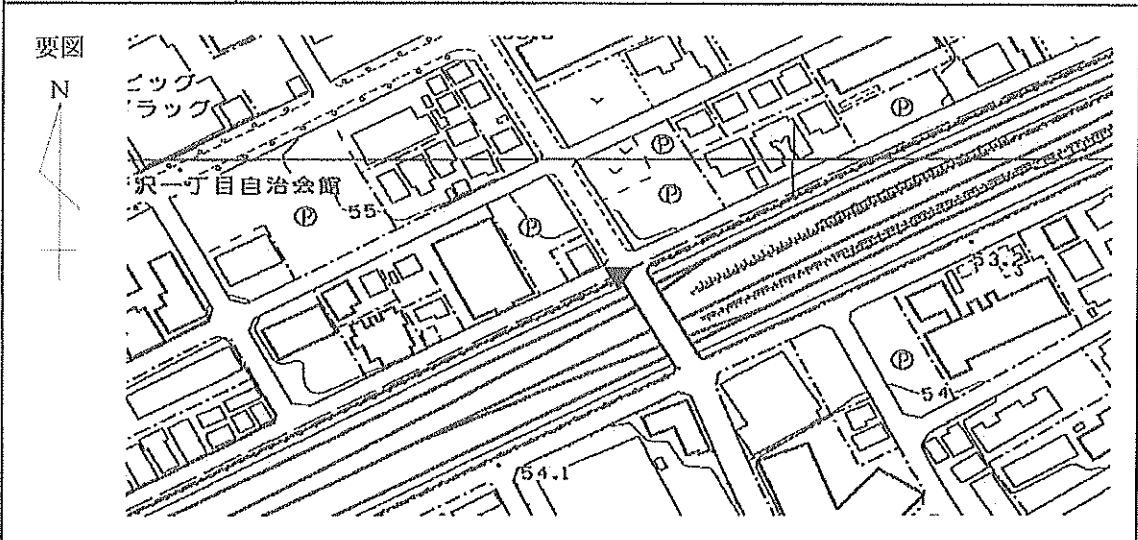
X	<sup>m</sup>	-22540.917	✓✓
Y		-28551.286	✓✓
H		53.995	✓✓

「この測量成果は、国土地理院の助言をうけて得たものである。(助言番号) 平23関公第712号」

# 街区多角点の記

調製 2006年1月19日

点名	10E27	基準点コード	KG21120810E27
地区名	所沢市地区	測量年月日	2005年12月18日
作業機関名	株式会社塩崎テクノブレイン	作業責任者	江田 章
所在地	所沢市東所沢5丁目21番地先		
管理者	所沢市道路公園部建設総務課		
標識種類	金属標	現況地目	公衆用道路
備考	1/2500		



現況写真



11208 所沢市

基準点成果表

(AREA= 9 )

10E28

X	m	-22508.551	✓
Y		-28784.300	✓
H		53.441	✓

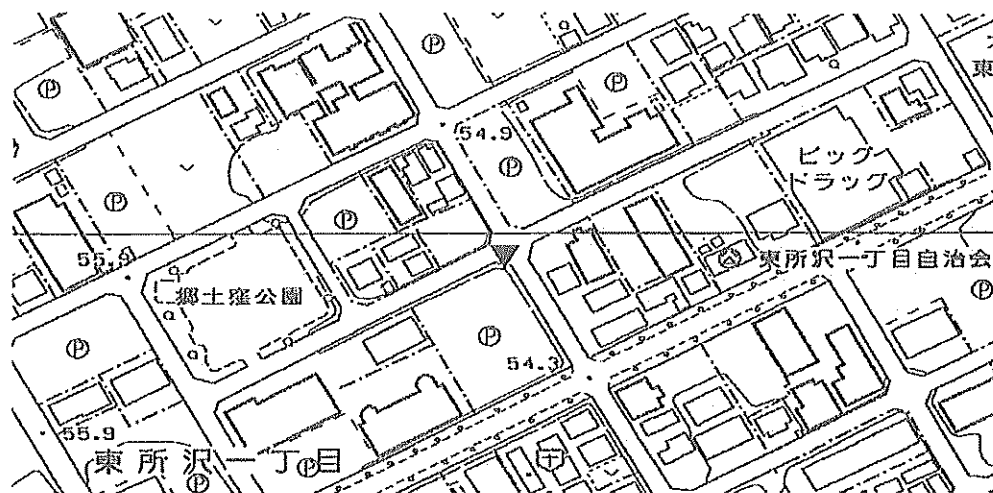
「この測量成果は、国土地理院の助言をうけて得たものである。(助言番号)平23関公第712号」

# 街区多角点の記

調製 2006年1月19日

点名	10E28	基準点コード	KG21120810E28
地区名	所沢市地区	測量年月日	2005年12月18日
作業機関名	株式会社塩崎テクノブレイン	作業責任者	江田章
所在地	所沢市東所沢1丁目9番地先		
管理者	所沢市道路公園部建設総務課		
標識種類	金属標	現況地目	公衆用道路
備考	1/2500		

要図



現況写真

近景



遠景



11208 所沢市

基準点成果表

(AREA= 9 )

10E29

X	<sup>m</sup>	-22629.710	✓✓
Y		-28714.655	✓✓✓
H		52.823	✓✓✓

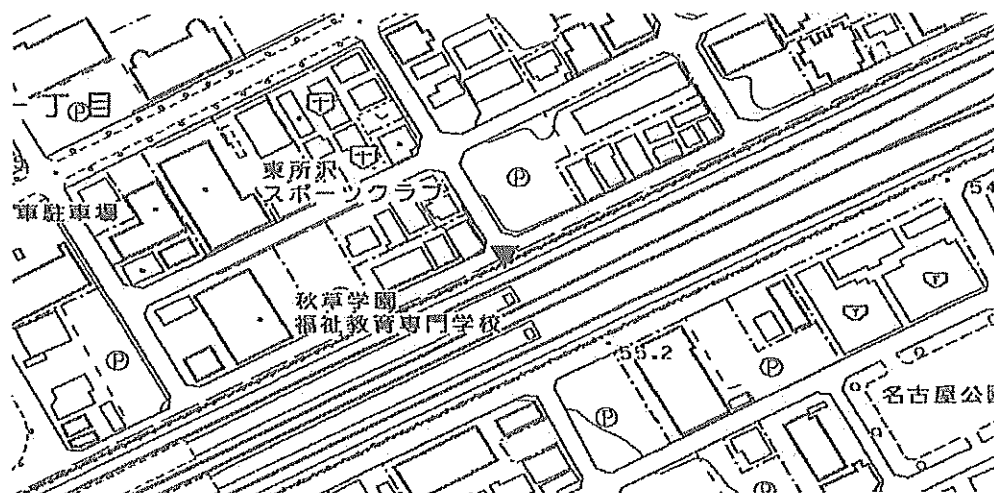
「この測量成果は、国土地理院の助言をうけて得たものである。(助言番号)平23関公第712号」

# 街区多角点の記

調製 2006年1月19日

点名	10E29	基準点コード	KG21120810E29
地区名	所沢市地区	測量年月日	2005年12月18日
作業機関名	株式会社塩崎テクノブレイン	作業責任者	江田 章
所在地	所沢市東所沢5丁目21番地先		
管理者	所沢市道路公園部建設総務課		
標識種類	金属標	現況地目	公衆用道路
備考	1/2500		

要図



現況写真

近景



遠景



11208 所沢市

基準点成果表

(AREA= 9 )

10E30

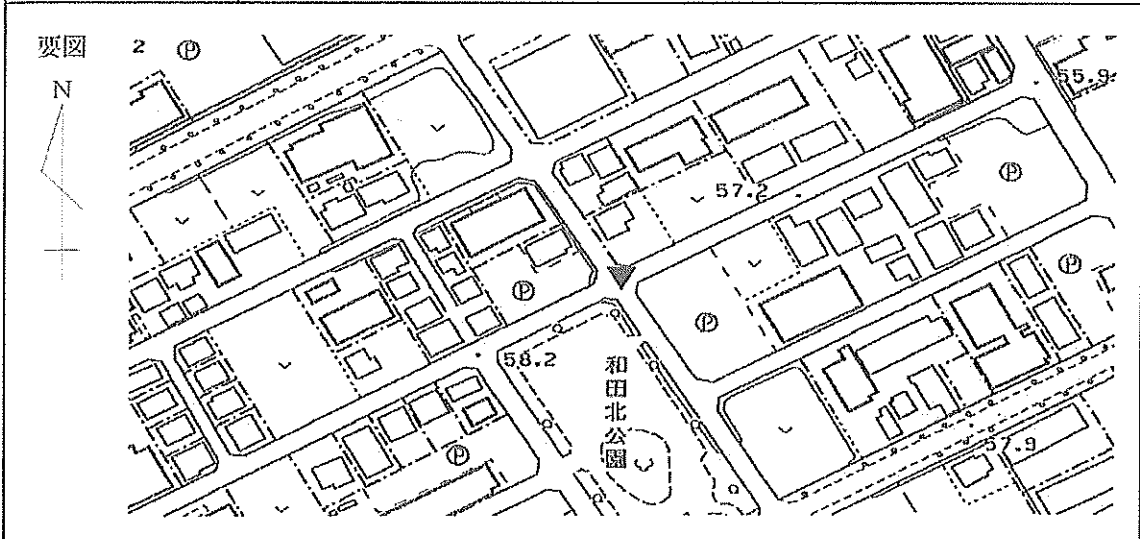
X	m	-22667.423	✓
Y		-29181.408	✓
H		56.702	✓

「この測量成果は、国土地理院の助言をうけて得たものである。(助言番号) 平23関公第712号」

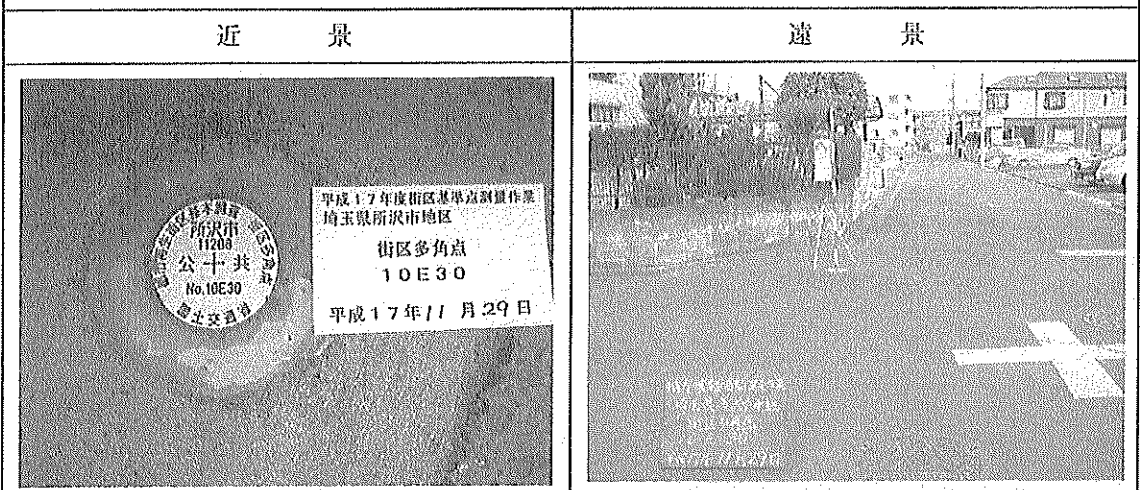
# 街区多角点の記

調製 2006年1月19日

点名	10E30	基準点コード	KG21120810E30
地区名	所沢市地区	測量年月日	2005年12月17日
作業機関名	株式会社塩崎テクノブレイン	作業責任者	江田 章
所在地	所沢市東所沢和田2丁目4番9地先		
管理者	所沢市道路公園部建設総務課		
標識種類	金属標	現況地目	公衆用道路
備考	1/2500		



現況写真



11208 所沢市

基準点成果表

(AREA= 9 )

10E31

X	m	-22830.959	✓
Y		-29085.887	✓
H		57.699	✓

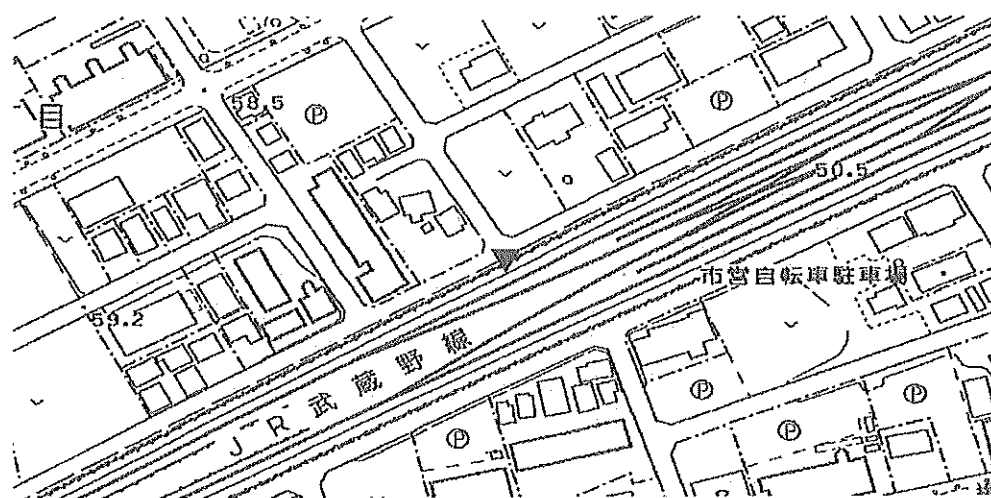
「この測量成果は、国土地理院の助言をうけて得たものである。(助言番号) 平23関公第712号」

# 街区多角点の記

調製 2006年1月19日

点名	10E31	基準点コード	KG21120810E31
地区名	所沢市地区	測量年月日	2005年12月17日
作業機関名	株式会社塩崎テクノブレイン	作業責任者	江田 章
所在地	所沢市東所沢和田1丁目54番地先		
管理者	所沢市道路公園部建設総務課		
標識種類	金属標	現況地目	公衆用道路
備考	1/2500		

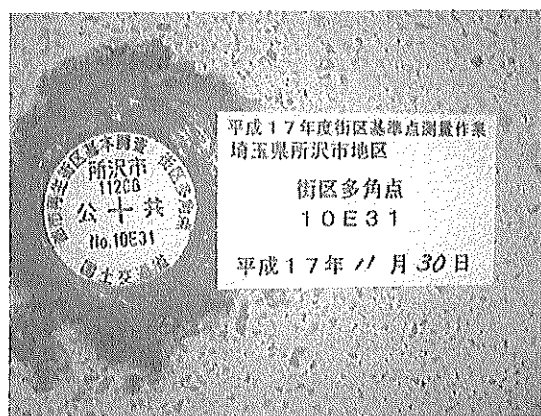
要図



現況写真

近景

遠景



11208 所沢市

基準点成果表

(AREA= 9 )

10E32

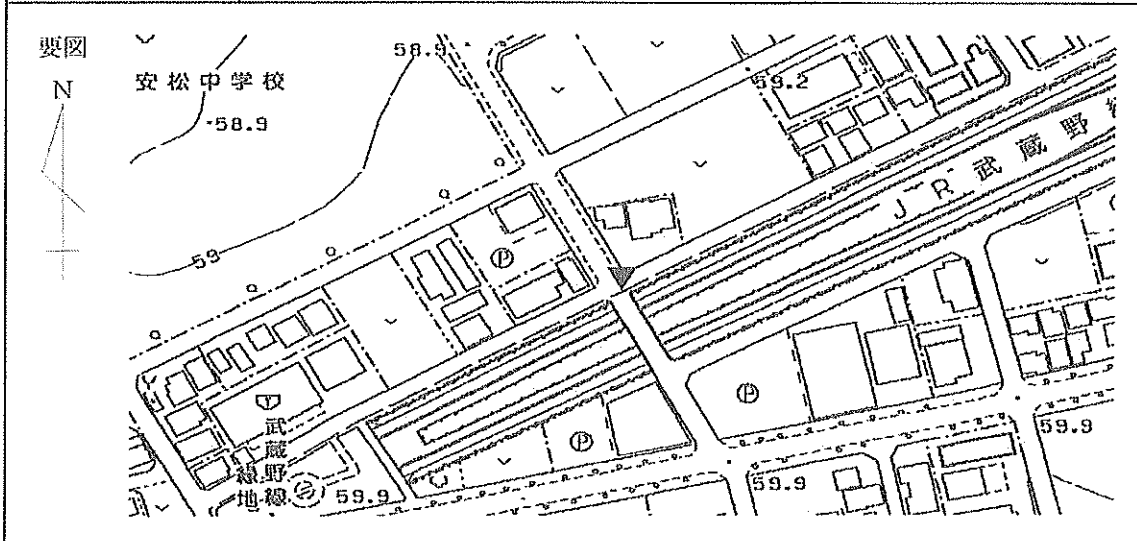
X	m	-22914.981	///
Y		-29248.182	///
H		58.546	///

「この測量成果は、国土地理院の助言をうけて得たものである。(助言番号) 平23関公第712号」

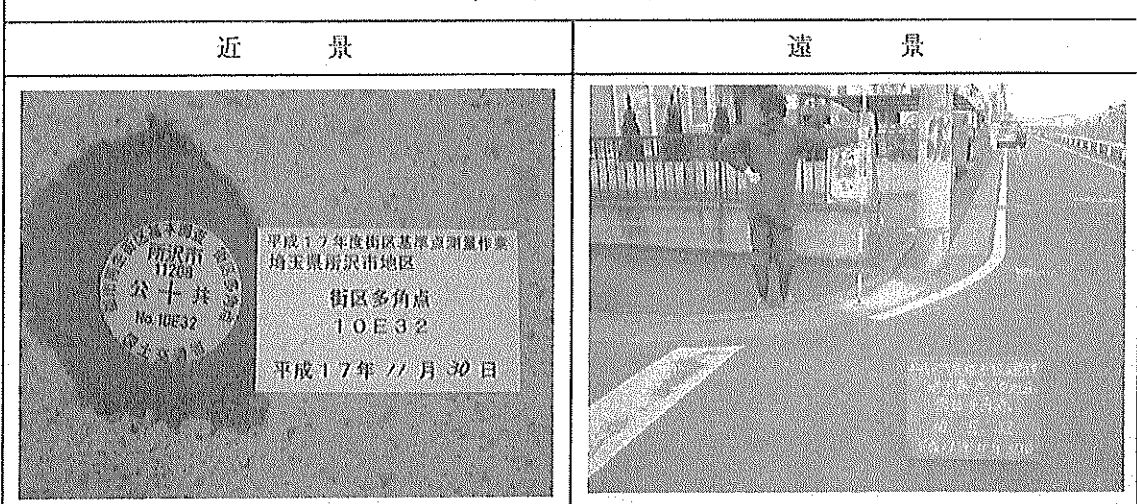
# 街区多角点の記

調製 2006年1月19日

点名	10E32	基準点コード	KG21120810E32
地区名	所沢市地区	測量年月日	2005年12月17日
作業機関名	株式会社塩崎テクノブレイン	作業責任者	江田 章
所在地	所沢市東所沢和田1丁目55番地先		
管理者	所沢市道路公園部建設総務課		
標識種類	金属標	現況地目	公衆用道路
備考	1/2500		



現況写真



11208 所沢市

基準点成果表

(AREA= 9 )

10E33

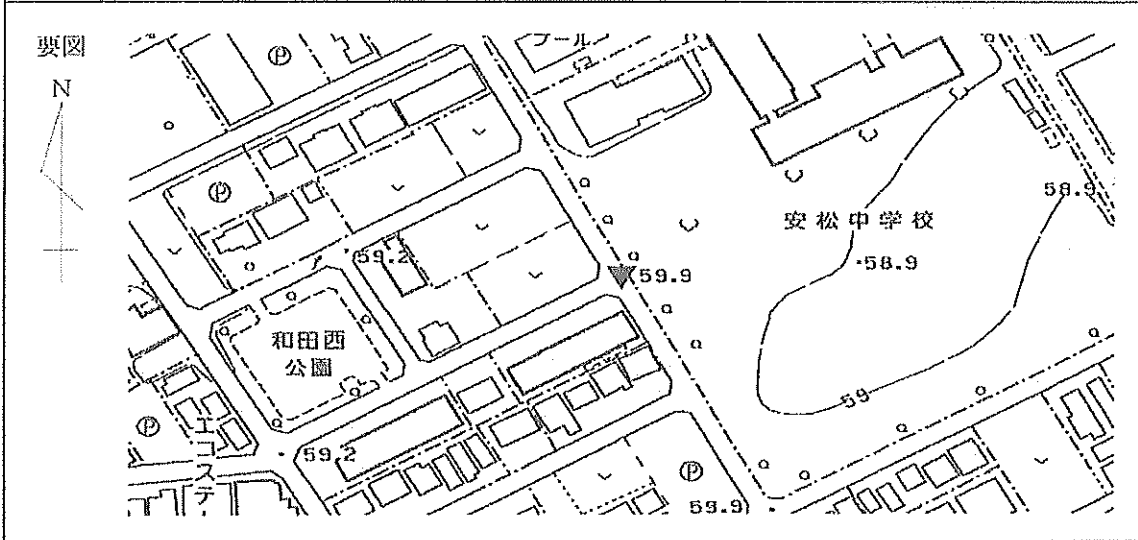
X	m	-22868.553	✓
Y		-29439.086	✓
H		58.523	✓

「この測量成果は、国土地理院の助言をうけて得たものである。(助言番号) 平23関公第712号」

# 街区多角点の記

調製 2006年1月19日

点名	10E33	基準点コード	KG21120810E33
地区名	所沢市地区	測量年月日	2005年12月17日
作業機関名	株式会社塩崎テクノブレイン	作業責任者	江田章
所在地	所沢市東所沢和田2丁目19番地先		
管理者	所沢市道路公園部建設総務課		
標識種類	金属標	現況地目	公衆用道路
備考	1/2500		



現況写真

近景	遠景

11208 所沢市

基準点成果表

(AREA= 9 )

10E34

X	<sup>m</sup>	-22493.194	✓
Y		-28154.606	✓
H		48.661	✓

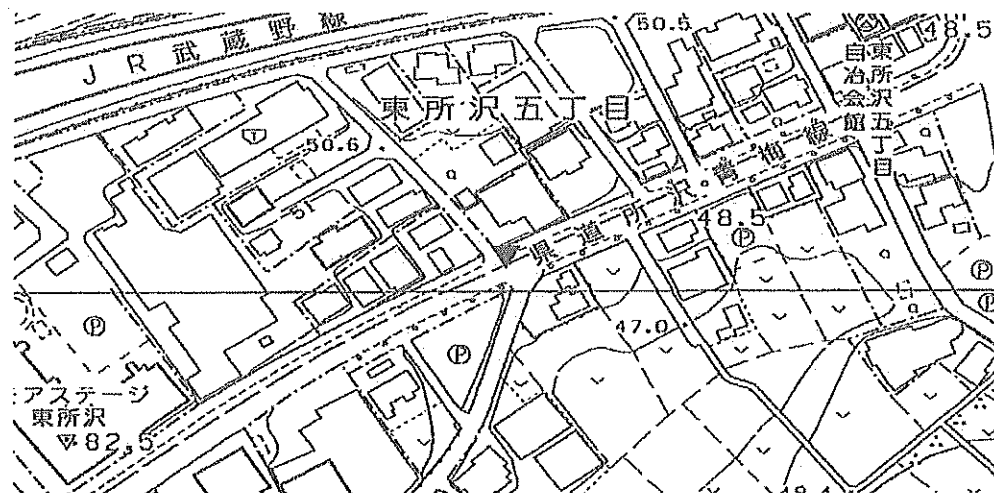
「この測量成果は、国土地理院の助言をうけて得たものである。(助言番号)平23関公第712号」

# 街区多角点の記

調製 2006年1月19日

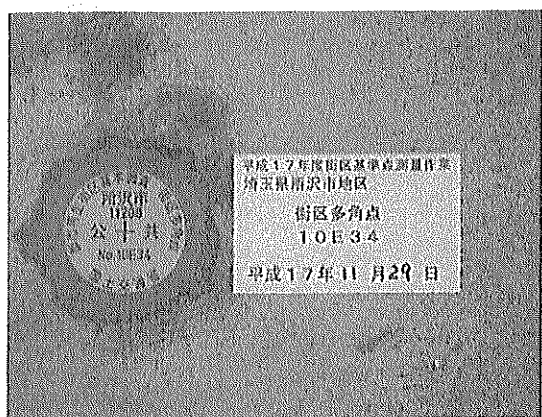
点名	10E34	基準点コード	KG21120810E34
地区名	所沢市地区	測量年月日	2005年12月14日
作業機関名	株式会社塩崎テクノブレイン	作業責任者	江田 章
所在地	所沢市東所沢5丁目18番6地先		
管理者	埼玉県川越県土整備事務所		
標識種類	金属標	現況地目	公衆用道路
備考	1/2500		

要図



現況写真

近景



遠景



11208 所沢市

基準点成果表

(AREA= 9 )

10E35

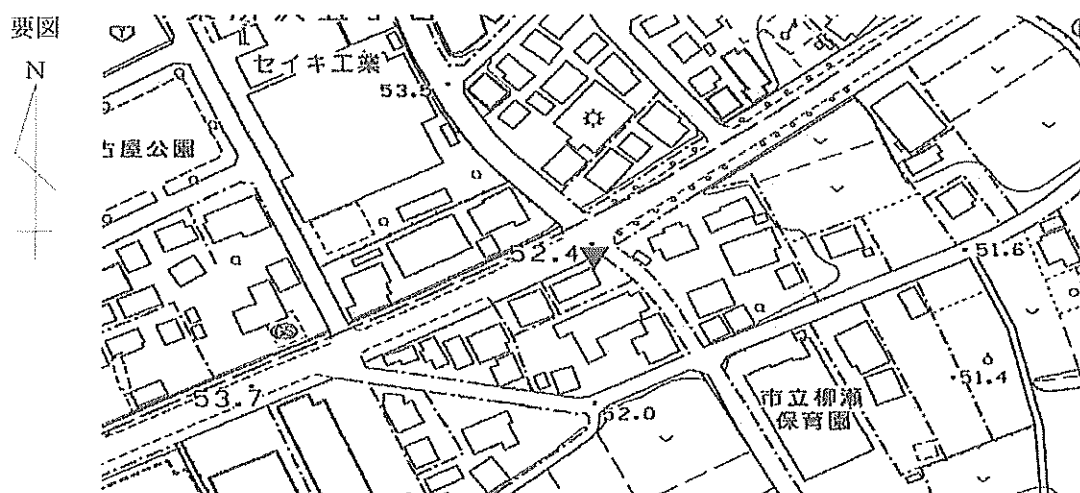
X	m	-22709.730	///
Y		-28448.654	///
H		51.747	///

「この測量成果は、国土地理院の助言をうけて得たものである。(助言番号) 平23関公第712号」

# 街区多角点の記

調製 2006年1月19日

点名	10E35	基準点コード	KG21120810E35
地区名	所沢市地区	測量年月日	2005年12月14日
作業機関名	株式会社塩崎テクノブレイン	作業責任者	江田 章
所在地	所沢市大字本郷1124番4地先		
管理者	埼玉県川越県土整備事務所		
標識種類	金属標	現況地目	公衆用道路
備考	1/2500		



現況写真

近景



遠景



11208 所沢市

基準点成果表

(AREA= 9 )

10E36

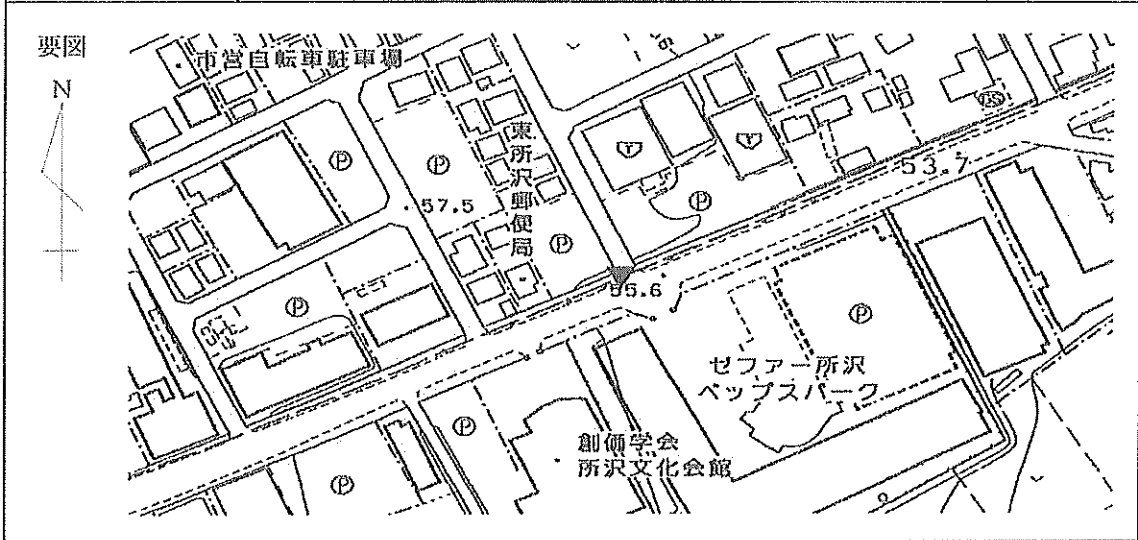
X	m	-22798.338	≡
Y		-28651.204	≡
H		55.177	≡

「この測量成果は、国土地理院の助言をうけて得たものである。(助言番号) 平23関公第712号」

# 街区多角点の記

調製 2006年1月19日

点名	10E36	基準点コード	KG21120810E36
地区名	所沢市地区	測量年月日	2005年12月14日
作業機関名	株式会社塩崎テクノブレイン	作業責任者	江田 章
所在地	所沢市東所沢5丁目5番地先		
管理者	埼玉県川越県土整備事務所		
標識種類	金属標	現況地目	公衆用道路
備考	1/2500		



## 現況写真



11208 所沢市

基準点成果表

(AREA= 9 )

10E37

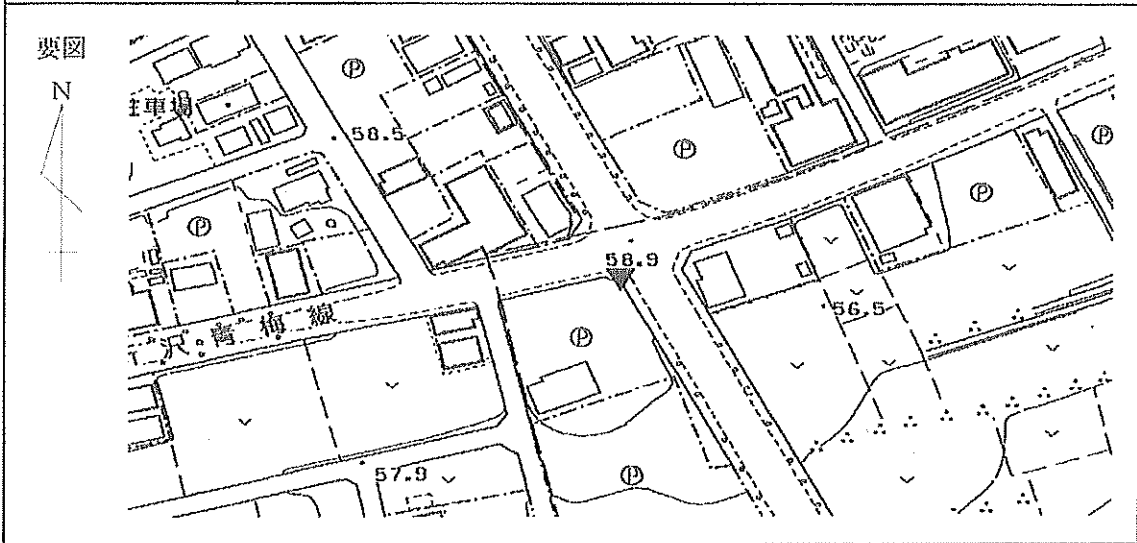
X	m	-22893.486 //
Y		-28838.111 //
H		57.274 //

「この測量成果は、国土地理院の助言をうけて得たものである。(助言番号) 平23関公第712号」

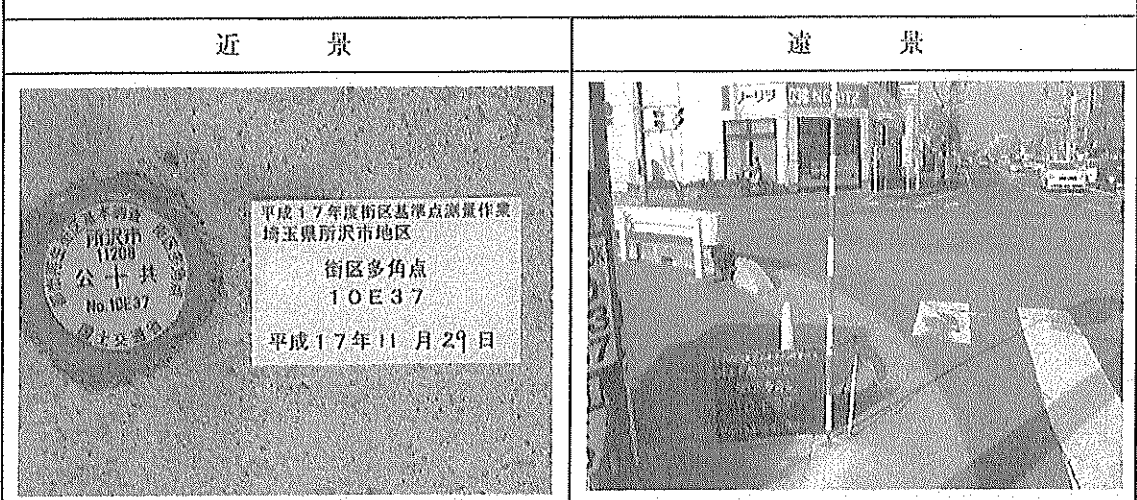
# 街区多角点の記

調製 2006年1月19日

点名	10E37	基準点コード	KG21120810E37
地区名	所沢市地区	測量年月日	2005年12月09日
作業機関名	株式会社塩崎テクノブレイン	作業責任者	江田 章
所在地	所沢市大字本郷1091番3地先		
管理者	所沢市道路公園部建設総務課		
標識種類	金属標	現況地目	公衆用道路
備考	1/2500		



現況写真



11208 所沢市

基準点成果表

(AREA= 9 )

10E38

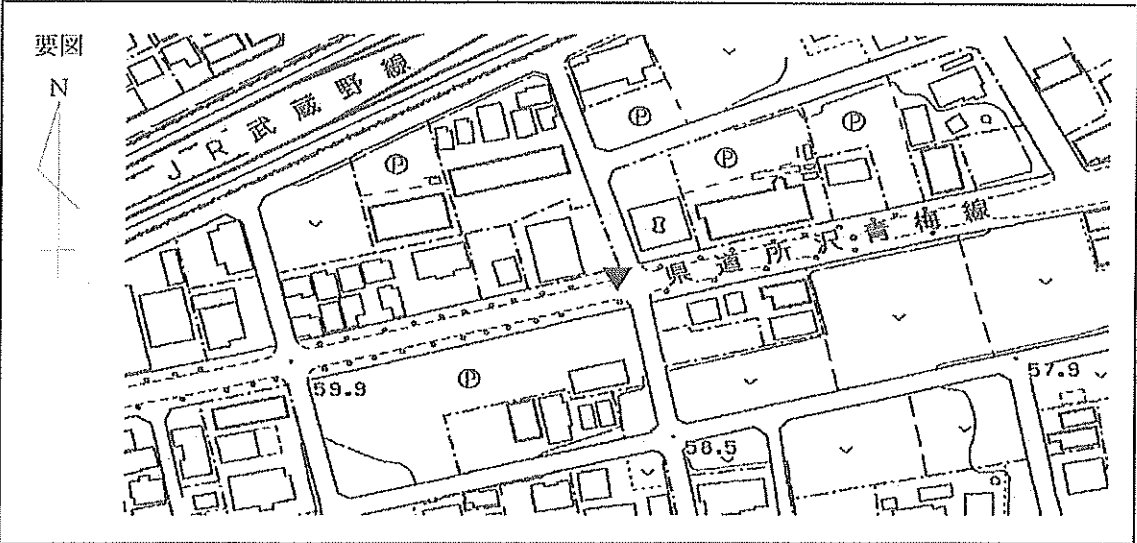
X	<sup>m</sup>	-22927.996	✓
Y		-29033.643	✓
H		58.347	✓

「この測量成果は、国土地理院の助言をうけて得たものである。(助言番号)平23関公第712号」

# 街区多角点の記

調製 2006年1月19日

点名	10E38	基準点コード	KG21120810E38
地区名	所沢市地区	測量年月日	2005年12月14日
作業機関名	株式会社塩崎テクノブレイン	作業責任者	江田章
所在地	所沢市東所沢和田1丁目4番5地先		
管理者	埼玉県川越県土整備事務所		
標識種類	金属標	現況地目	公衆用道路
備考	1/2500		



現況写真

近景



遠景



11208 所沢市

基準点成果表

(AREA= 9 )

10E39

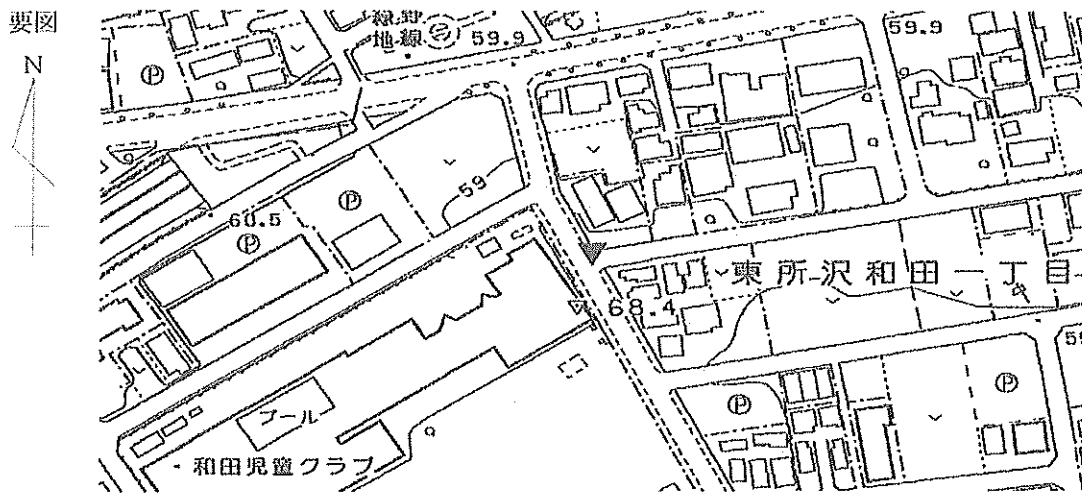
X	m	-23063.209	✓✓
Y		-29304.051	✓✓
H		56.451	✓✓

「この測量成果は、国土地理院の助言をうけて得たものである。(助言番号) 平23関公第712号」

# 街区多角点の記

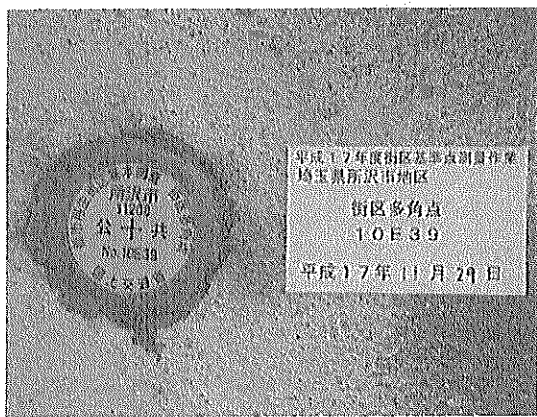
調製 2006年1月19日

点名	10E39	基準点コード	KG21120810E39
地区名	所沢市地区	測量年月日	2005年12月15日
作業機関名	株式会社塩崎テクノブレイン	作業責任者	江田 章
所在地	所沢市東所沢和田1丁目7番6地先		
管理者	所沢市道路公園部建設総務課		
標識種類	金属標	現況地目	公衆用道路
備考	1/2500		



現況写真

近景



遠景



11208 所沢市

基準点成果表

(AREA= 9 )

10E40

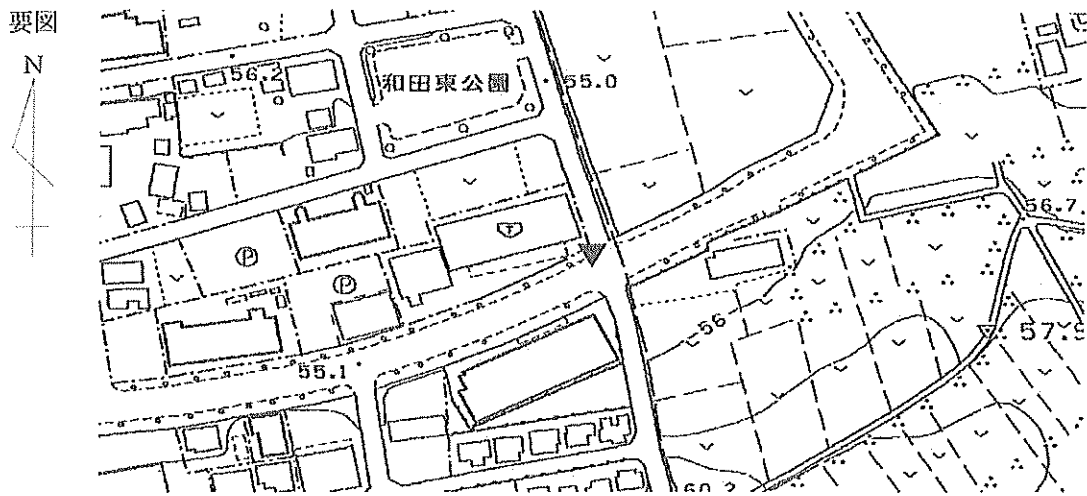
X	m	-23105.202	✓
Y		-28829.859	✓
H		53.937	✓

「この測量成果は、国土地理院の助言をうけて得たものである。(助言番号) 平23関公第712号」

# 街区多角点の記

調製 2006年1月19日

点名	10E40	基準点コード	KG21120810E40
地区名	所沢市地区	測量年月日	2005年12月09日
作業機関名	株式会社塩崎テクノブレイン	作業責任者	江田章
所在地	所沢市東所沢和田1丁目24番2地先		
管理者	所沢市道路公園部建設総務課		
標識種類	金属標	現況地目	公衆用道路
備考	1/2500		



現況写真

近景



遠景



11208 所沢市

基準点成果表

(AREA= 9 )

10E41

X	mm	-23165.259	✓
Y		-28981.279	✓
H		54.148	✓

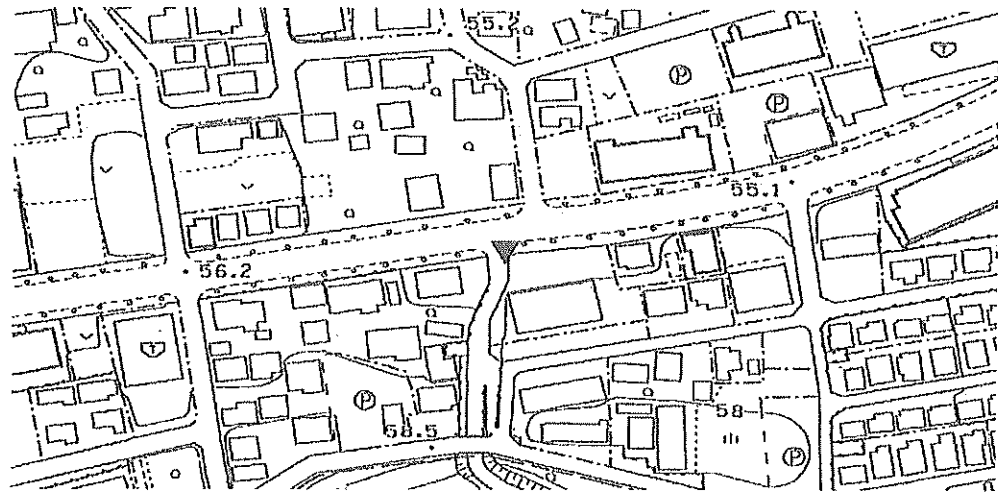
「この測量成果は、国土地理院の助言をうけて得たものである。(助言番号) 平23関公第712号」

# 街区多角点の記

調製 2006年1月19日

点名	10E41	基準点コード	KG21120810E41
地区名	所沢市地区	測量年月日	2005年12月09日
作業機関名	株式会社塩崎テクノブレイン	作業責任者	江田章
所在地	所沢市東所沢和田1丁目28番7地先		
管理者	所沢市道路公園部建設総務課		
標識種類	金属標	現況地目	公衆用道路
備考	1/2500		

要図



現況写真

近景

遠景



11208 所沢市

基準点成果表

(AREA= 9 )

10E42

X	<sup>m</sup>	-23303.530	✓
Y		-28861.031	✓
H		35.726	✓

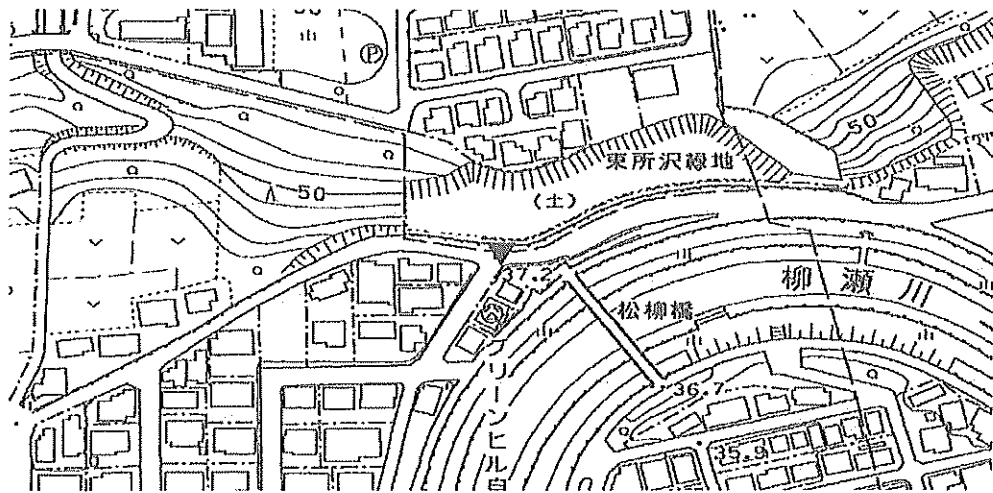
「この測量成果は、国土地理院の助言をうけて得たものである。(助言番号) 平23関公第712号」

# 街区多角点の記

調製 2006年1月19日

点名	10E42	基準点コード	KG21120810E42
地区名	所沢市地区	測量年月日	2005年12月12日
作業機関名	株式会社塩崎テクノブレイン	作業責任者	江田 章
所在地	所沢市大字下安松50番86地先		
管理者	所沢市道路公園部建設総務課		
標識種類	金属標	現況地目	公衆用道路
備考	1/2500		

要図



現況写真

近景



遠景



11208 所沢市

基準点成果表

(AREA= 9 )

10E43

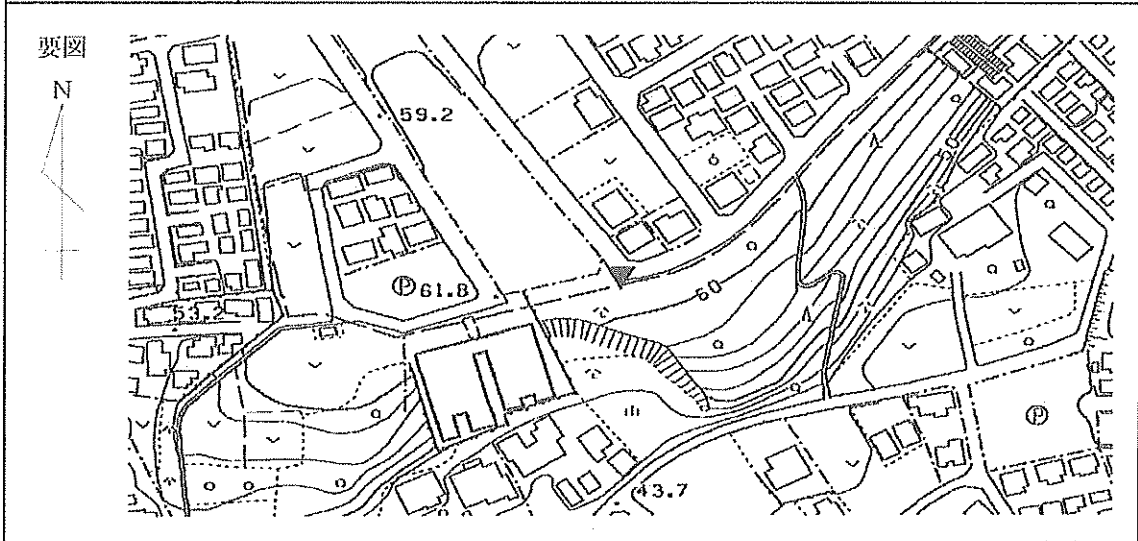
X	<sup>m</sup>	-23449.891	✓
Y		-29276.235	✓
H		61.649	✓

「この測量成果は、国土地理院の助言をうけて得たものである。(助言番号)平23関公第712号」

# 街区多角点の記

調製 2006年1月19日

点名	10E43	基準点コード	KG21120810E43
地区名	所沢市地区	測量年月日	2005年12月09日
作業機関名	株式会社塩崎テクノブレイン	作業責任者	江田 章
所在地	所沢市東所沢和田1丁目34番10地先		
管理者	所沢市道路公園部建設総務課		
標識種類	金属標	現況地目	公衆用道路
備考	1/2500		



現況写真



11208 所沢市

基準点成果表

(AREA= 9 )

10E44

X	<sup>m</sup>	-23495.161	≡
Y		-28997.696	≡
H		36.486	≡

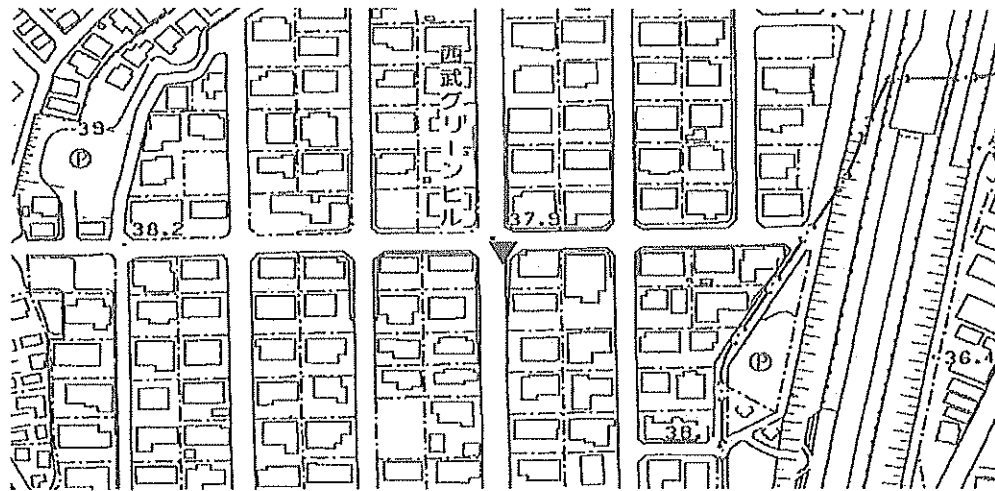
「この測量成果は、国土地理院の助言をうけて得たものである。(助言番号) 平23関公第712号」

# 街区多角点の記

調製 2006年1月19日

点名	10E44	基準点コード	KG21120810E44
地区名	所沢市地区	測量年月日	2005年12月12日
作業機関名	株式会社塩崎テクノブレイン	作業責任者	江田 章
所在地	所沢市大字下安松50番182地先		
管理者	所沢市道路公園部建設総務課		
標識種類	金属標	現況地目	公衆用道路
備考	1/2500		

要図

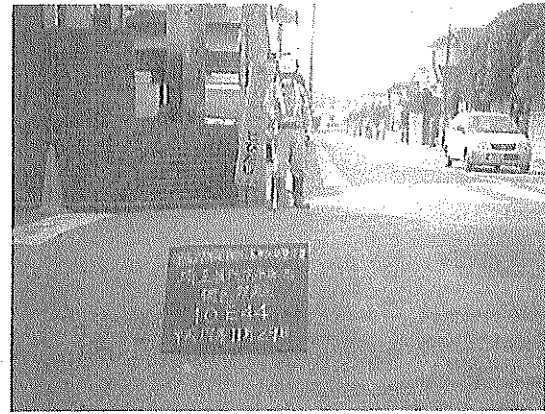


現況写真

近景



遠景



11208 所沢市

基準点成果表

(AREA= 9 )

10E45

X	m	-23515.030	///
Y		-29175.521	///
H		39.736	///

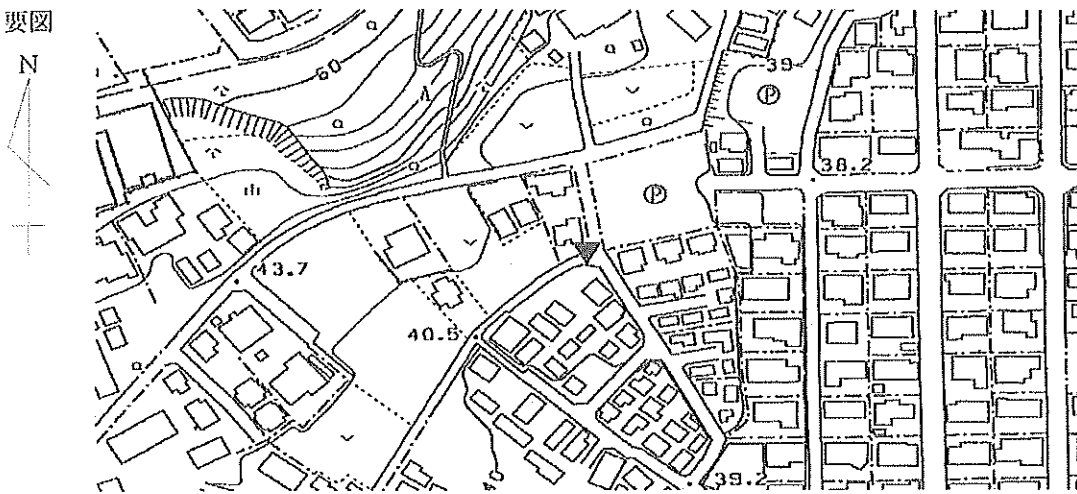
「この測量成果は、国土地理院の助言をうけて得たものである。(助言番号) 平23関公第712号」

# 街区多角点の記

調製 2006年1月19日

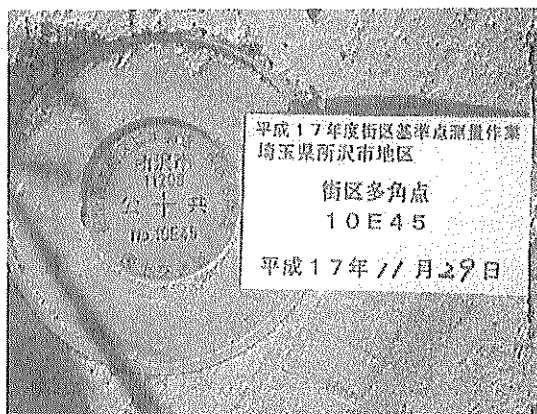
点名	10E45	基準点コード	KG21120810E45
地区名	所沢市地区	測量年月日	2005年12月12日
作業機関名	株式会社塩崎テクノブレイン	作業責任者	江田 章
所在地	所沢市大字下安松158番3番地先		
管理者	所沢市道路公園部建設総務課		
標識種類	金属標	現況地目	公衆用道路
備考	1/2500		

要図



現況写真

近景



遠景



11208 所沢市

基準点成果表

(AREA= 9 )

10E46

X	m	-23734.572	///
Y		-29267.936	///
H		38.665	///

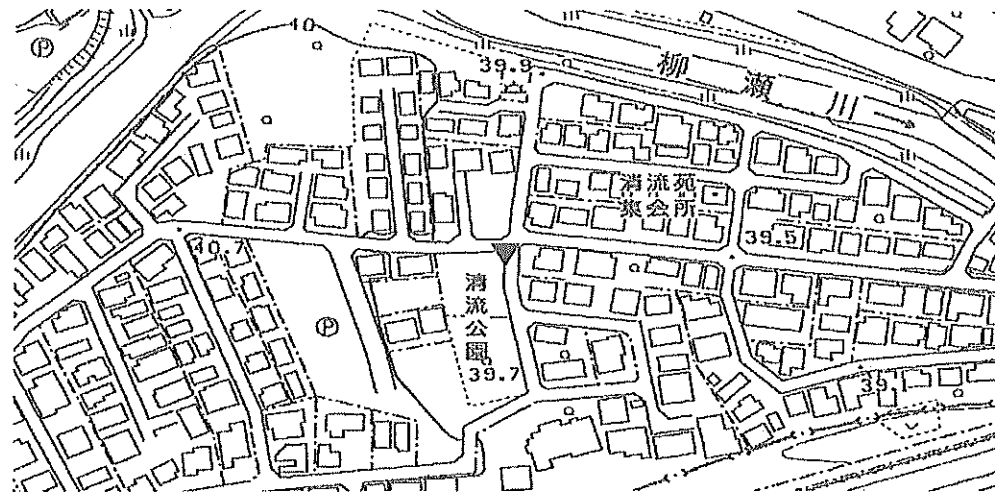
「この測量成果は、国土地理院の助言をうけて得たものである。(助言番号) 平23関公第712号」

# 街区多角点の記

調製 2006年1月19日

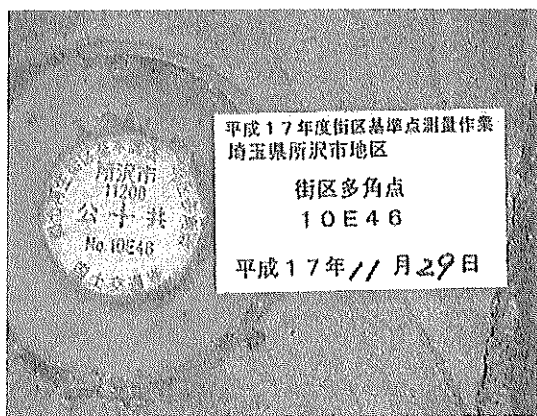
点名	10E46	基準点コード	KG21120810E46
地区名	所沢市地区	測量年月日	2005年12月12日
作業機関名	株式会社塩崎テクノブレイン	作業責任者	江田 章
所在地	所沢市大字下安松200番6地先		
管理者	所沢市道路公園部建設総務課		
標識種類	金属標	現況地目	公衆用道路
備考	1/2500		

要図

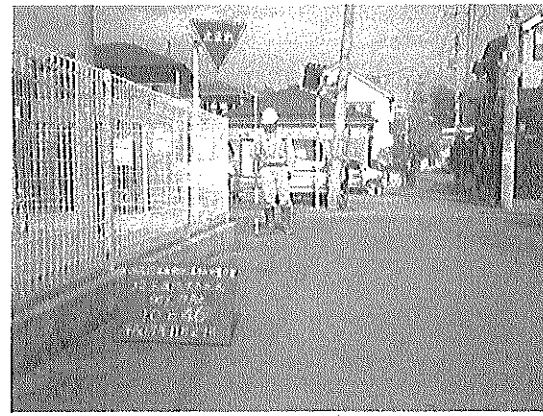


現況写真

近景



遠景



11208 所沢市

基準点成果表

(AREA= 9 )

10E47

X	<sup>m</sup>	-23810.616	✓
Y		-29336.093	✓
H		39.081	✓

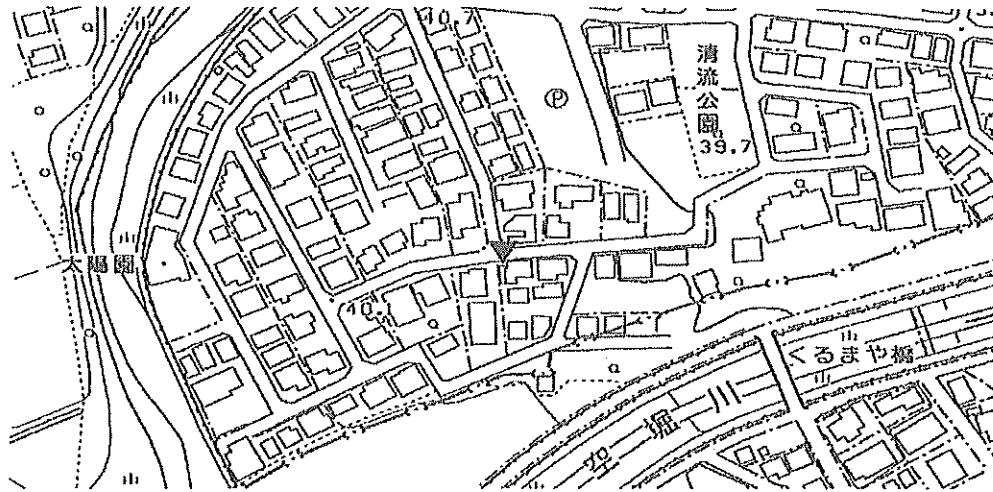
「この測量成果は、国土地理院の助言をうけて得たものである。(助言番号)平23関公第712号」

# 街区多角点の記

調製 2006年1月19日

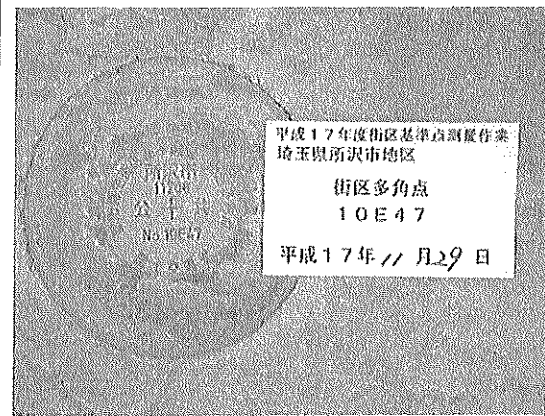
点名	10E47	基準点コード	KG21120810E47
地区名	所沢市地区	測量年月日	2005年12月12日
作業機関名	株式会社塩崎テクノブレイン	作業責任者	江田 章
所在地	所沢市大字下安松205番45地先		
管理者	所沢市道路公園部建設総務課		
標識種類	金属標	現況地目	公衆用道路
備考	1/2500		

要図



現況写真

近景



遠景

