

11208 所沢市

基準点成果表

(AREA= 9 )

1B001

X	m	-23148.548	≡
Y		-30740.261	≡
H		62.198	≡

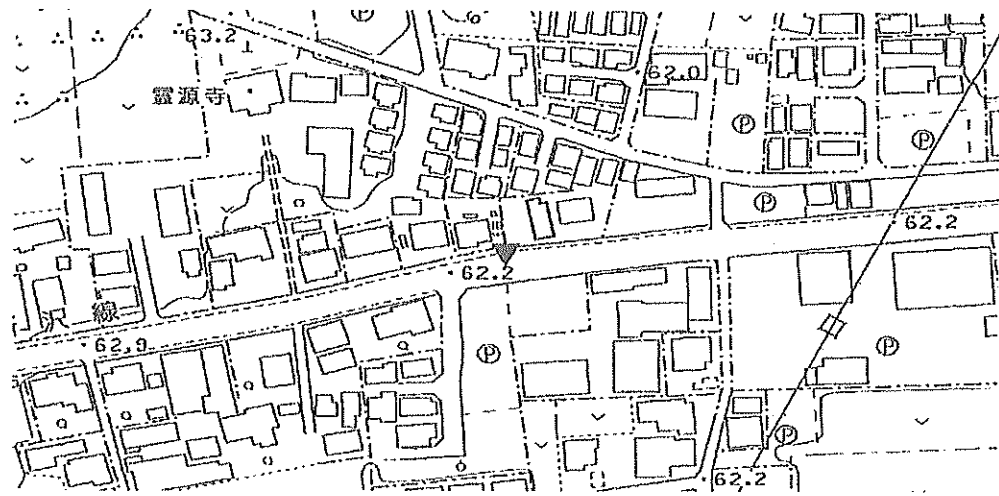
「この測量成果は、国土地理院の助言をうけて得たものである。(助言番号) 平23関公第712号」

# 節 点 点 の 記

調製 2006年1月19日

点 名	1B001	基準点コード	KG3112081B001
地 区 名	所沢市地区	測 量 年 月 日	2005年12月11日
作 業 機 関 名	株式会社塩崎テクノブレイン	作 業 責 任 者	江田 章
所 在 地	所沢市大字上安松1351番地先		
管 理 者	埼玉県川越県土整備事務所		
標 識 種 類	紙	現 況 地 目	公衆用道路
備 考	1/2500		

要図



現 況 写 真

近 景



遠 景



11208 所沢市

基準点成果表

(AREA= 9 )

1B012

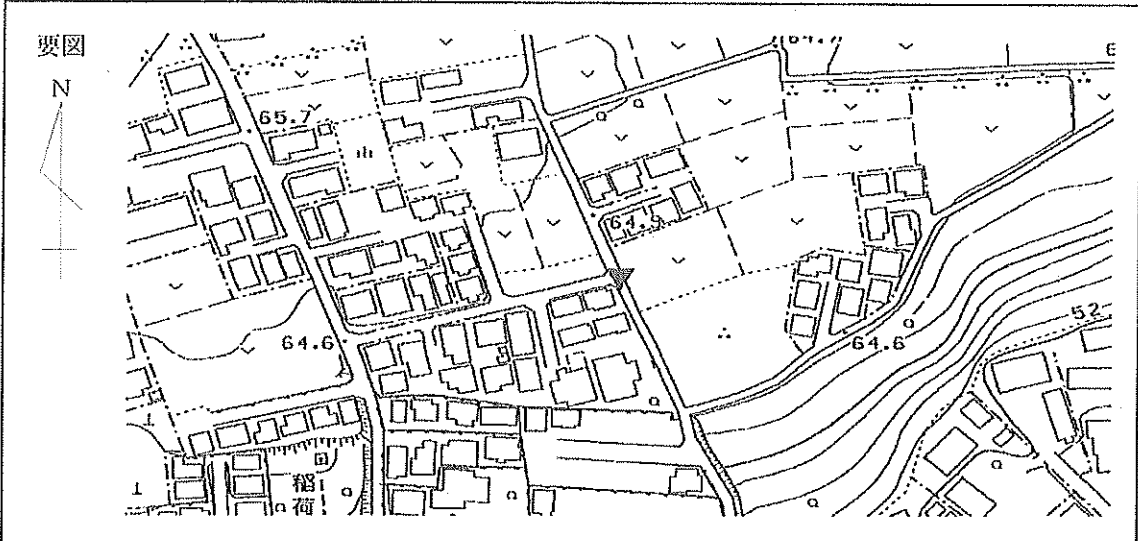
X	Ⅲ	-23799.373	≡
Y		-30833.216	≡
H		64.879	≡

「この測量成果は、国土地理院の助言をうけて得たものである。(助言番号) 平23関公第712号」

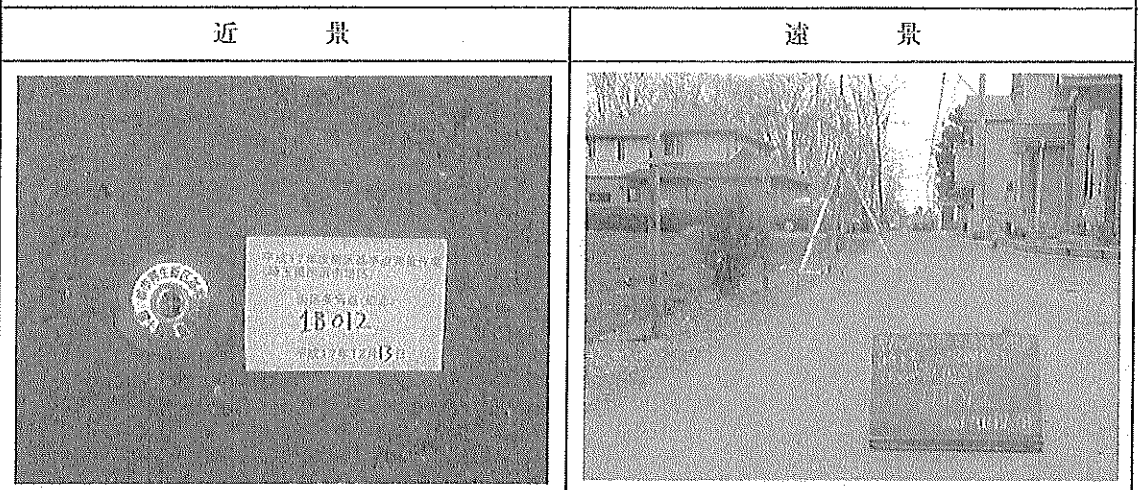
# 節 点 点 の 記

調製 2006年1月19日

点 名	1B012	基準点コード	KG3112081B012
地 区 名	所沢市地区	測 量 年 月 日	2005年12月12日
作 業 機 関 名	株式会社塩崎テクノブレイン	作 業 責 任 者	江田 章
所 在 地	所沢市大字上安松674番1地先		
管 理 者	所沢市道路公園部建設総務課		
標 識 種 類	紙	現 況 地 目	公衆用道路
備 考	1/2500		



現 況 写 真



11208 所沢市

基準点成果表

(AREA= 9 )

1B023

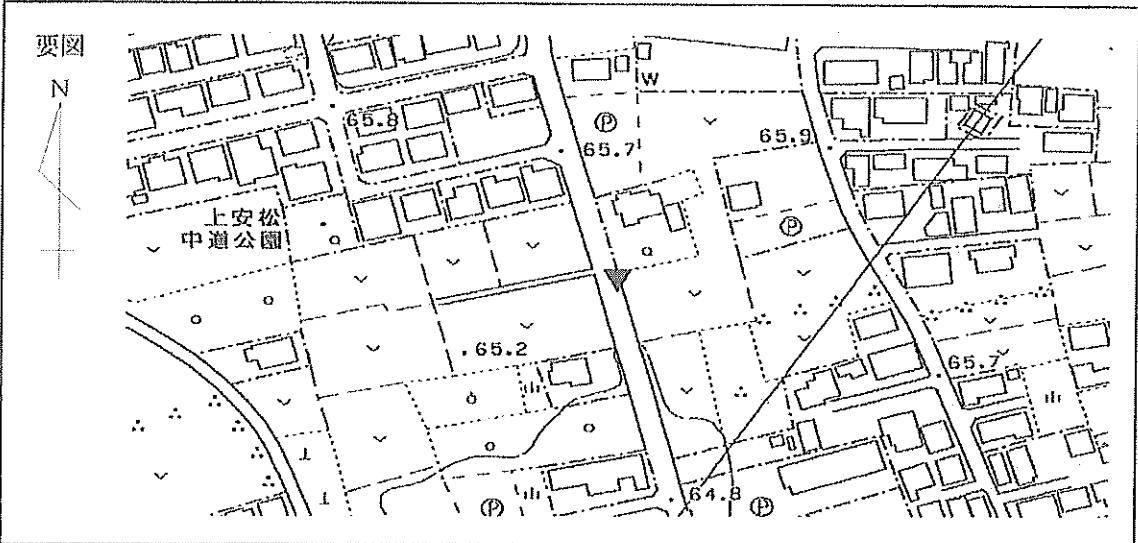
X	<sup>m</sup> -23724.715	✓
Y	-31035.687	✓
H	65.242	✓

「この測量成果は、国土地理院の助言をうけて得たものである。(助言番号) 平23関公第712号」

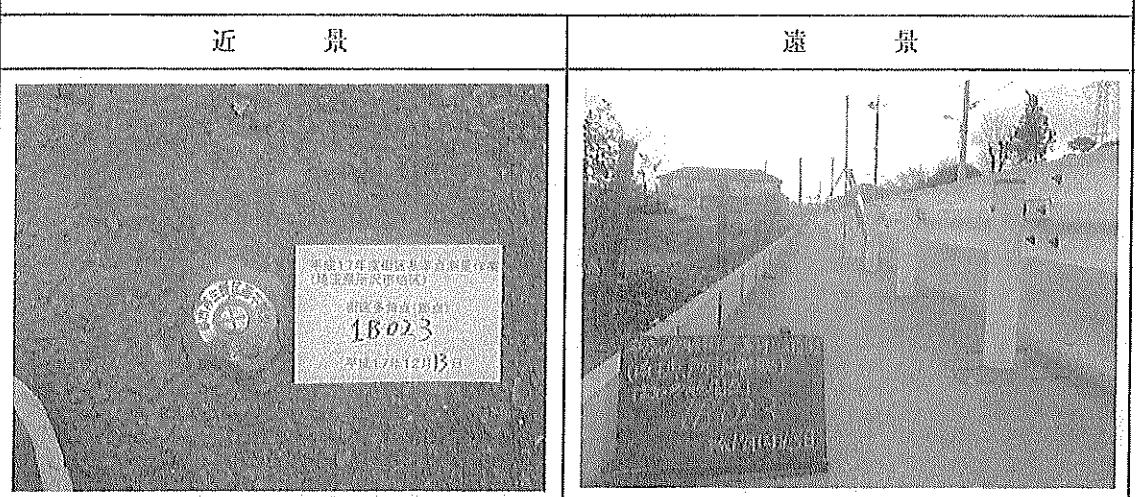
# 節 点 点 の 記

調製 2006年1月19日

点 名	1B023	基準点コード	KG3112081B023
地 区 名	所沢市地区	測 量 年 月 日	2005年12月12日
作 業 機 関 名	株式会社塩崎テクノブレイン	作 業 責 任 者	江田 章
所 在 地	所沢市大字上安松588番3地先		
管 理 者	所沢市道路公園部建設総務課		
標 識 種 類	紙	現 況 地 目	公衆用道路
備 考	1/2500		



現 況 写 真



11208 所沢市

基準点成果表

(AREA= 9 )

1B028

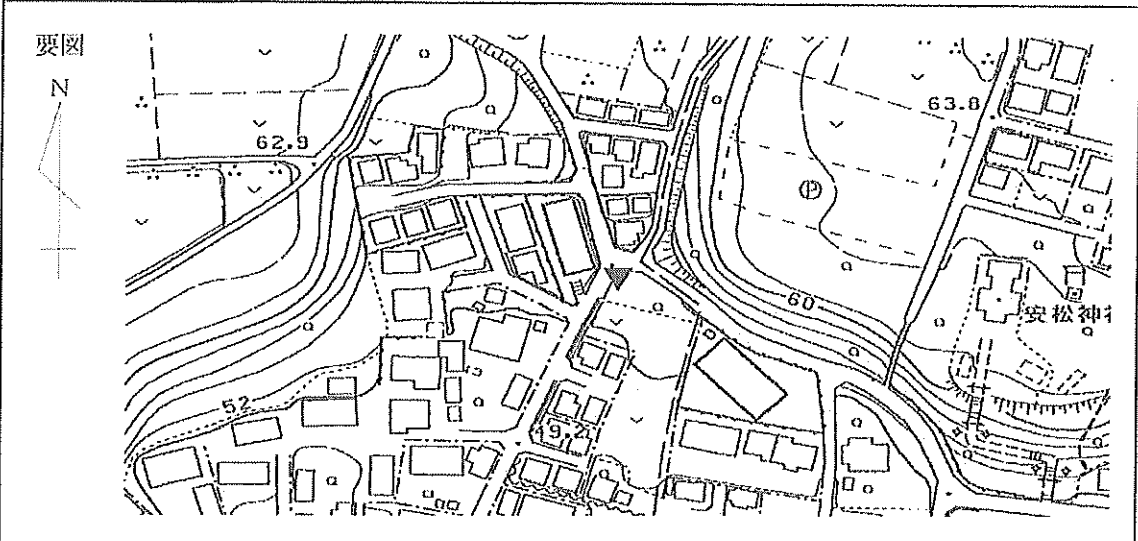
X	m	-23768.410	≡
Y		-30581.368	≡
H		51.238	≡

「この測量成果は、国土地理院の助言をうけて得たものである。(助言番号) 平23関公第712号」

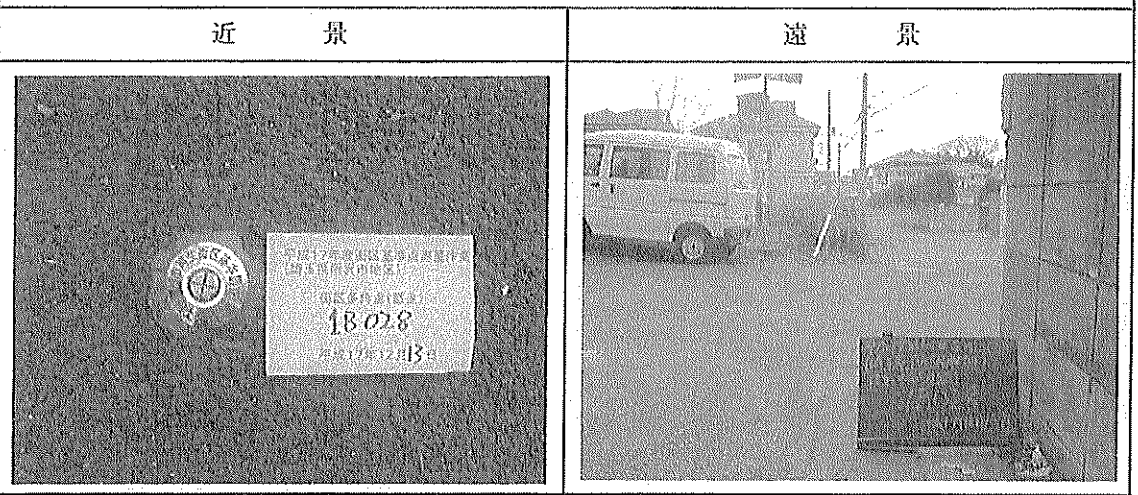
# 節 点 点 の 記

調製 2006年1月19日

点 名	1B028	基準点コード	KG3112081B028
地 区 名	所沢市地区	測 量 年 月 日	2005年12月12日
作 業 機 関 名	株式会社塩崎テクノブレイン	作 業 責 任 者	江田 章
所 在 地	所沢市大字上安松725番地先		
管 理 者	所沢市道路公園部建設総務課		
標 識 種 類	鉄	現 況 地 目	公衆用道路
備 考	1/2500		



現 況 写 真



11208 所沢市

基準点成果表

(AREA= 9 )

1B042

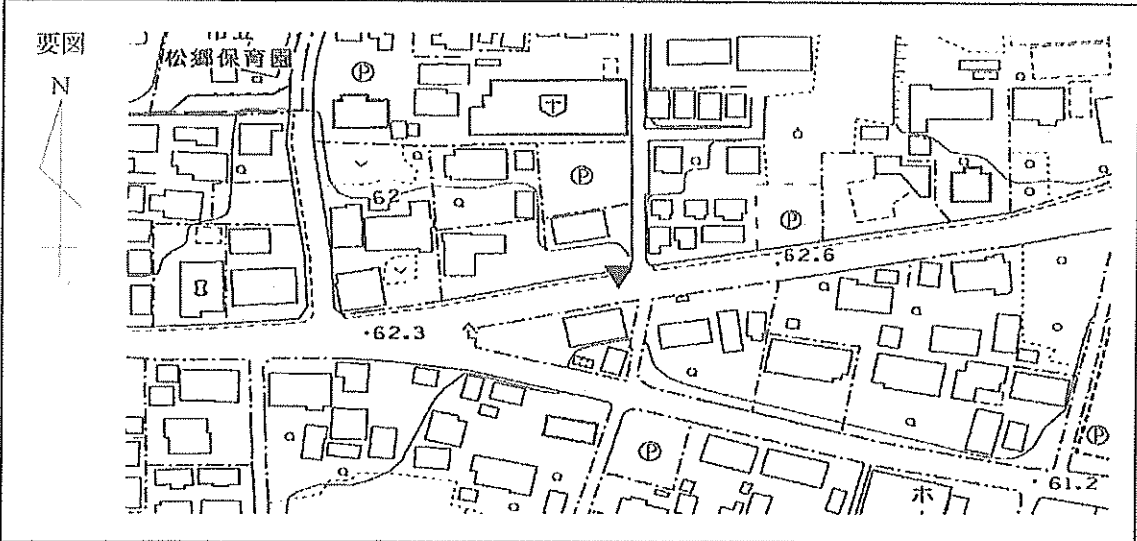
X	<sup>m</sup>	-23101.746	✓
Y		-30143.915	✓
H		62.341	✓

「この測量成果は、国土地理院の助言をうけて得たものである。(助言番号) 平23関公第712号」

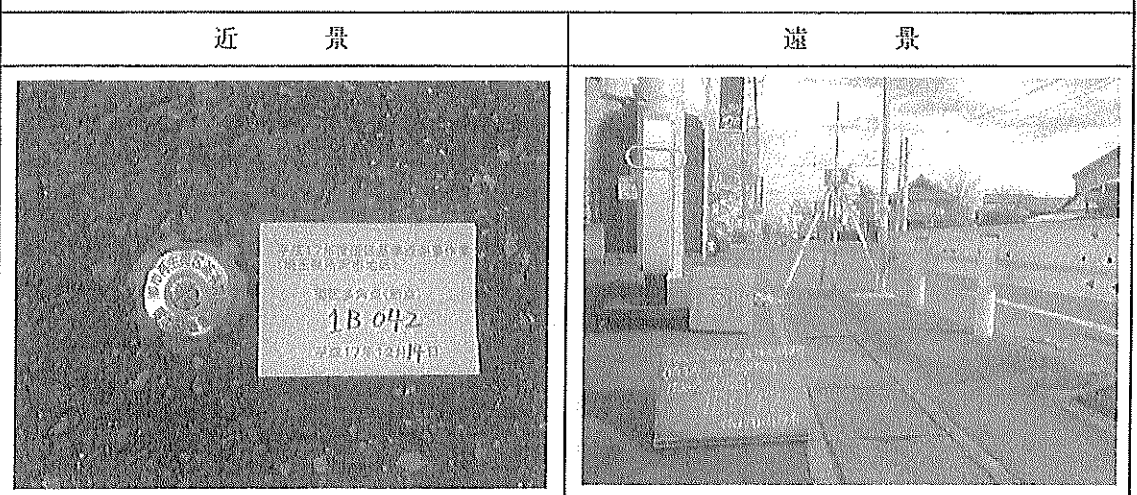
# 節 点 点 の 記

調製 2006年1月19日

点 名	1B042	基準点コード	KG3112081B042
地 区 名	所沢市地区	測 量 年 月 日	2005年12月13日
作 業 機 関 名	株式会社塩崎テクノブレイン	作 業 責 任 者	江田 章
所 在 地	所沢市大字下安松1565番地先		
管 理 者	埼玉県川越県土整備事務所		
標 識 種 類	紙	現 況 地 目	公衆用道路
備 考	1/2500		



現 況 写 真



11208 所沢市

基準点成果表

(AREA= 9 )

1B046

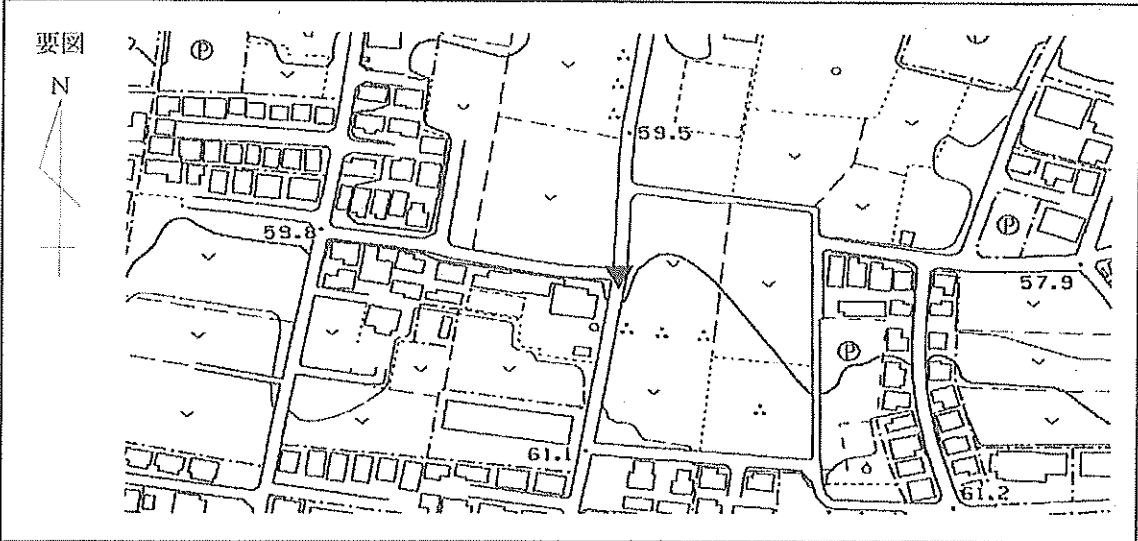
X	m	-23313.972	✓✓
Y		-30175.730	✓✓
H		59.399	✓✓

「この測量成果は、国土地理院の助言をうけて得たものである。(助言番号) 平23関公第712号」

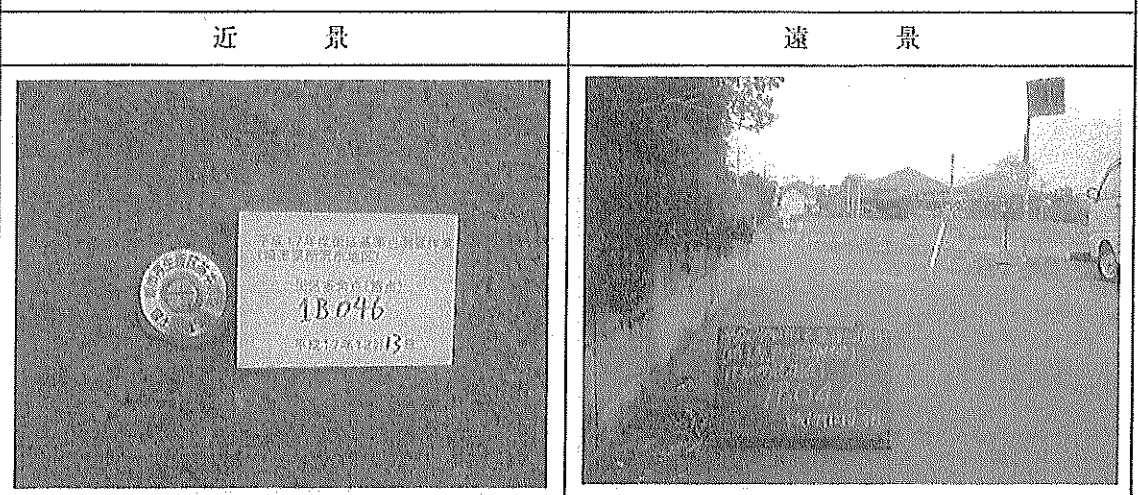
# 節 点 点 の 記

調製 2006年1月19日

点 名	1B046	基準点コード	KG3112081B046
地 区 名	所沢市地区	測 量 年 月 日	2005年12月13日
作 業 機 関 名	株式会社塩崎テクノブレイン	作 業 責 任 者	江田 章
所 在 地	所沢市大字下安松585番地先		
管 理 者	所沢市道路公園部建設総務課		
標 識 種 類	鉾	現 況 地 目	公衆用道路
備 考	1/2500		



現 況 写 真



11208 所沢市

基準点成果表

(AREA= 9 )

1B053

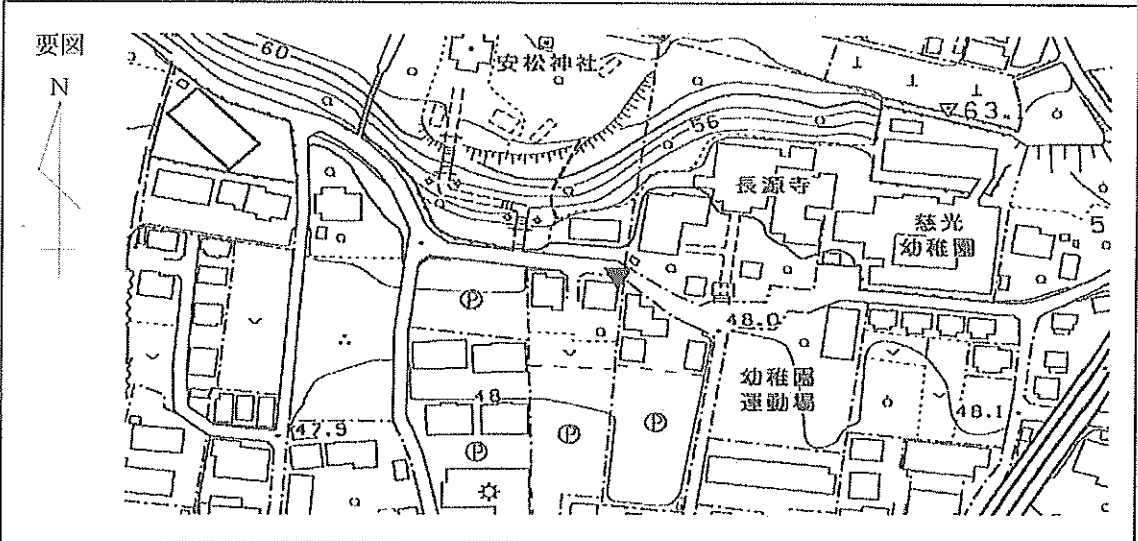
X	<sup>m</sup>	-23848.279	///
Y		-30429.217	///
H		49.221	///

「この測量成果は、国土地理院の助言をうけて得たものである。(助言番号)平23関公第712号」

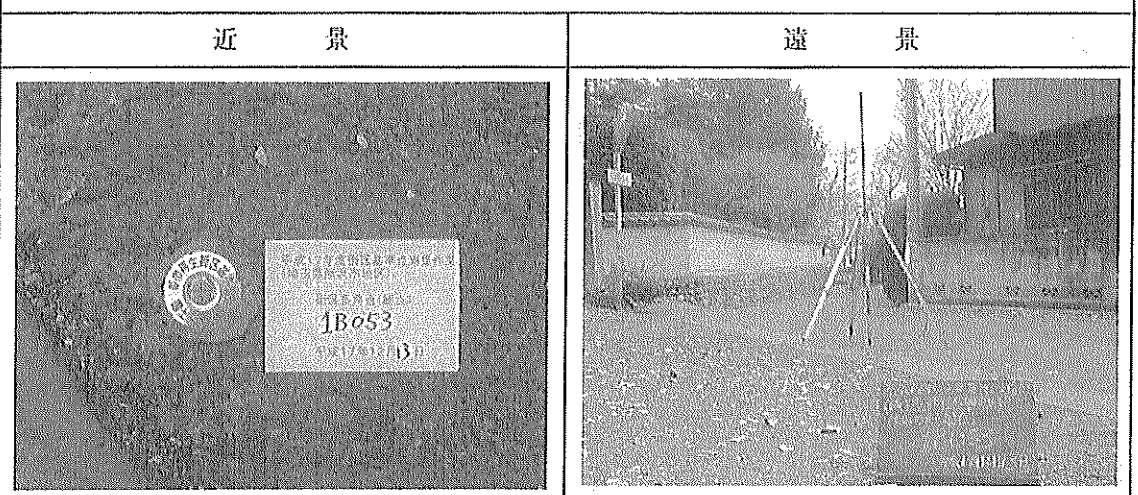
# 節 点 点 の 記

調製 2006年1月19日

点 名	1B053	基準点コード	KG3112081B053
地 区 名	所沢市地区	測 量 年 月 日	2005年12月14日
作 業 機 関 名	株式会社塩崎テクノブレイン	作 業 責 任 者	江田 章
所 在 地	所沢市大字下安松467番5地先		
管 理 者	所沢市道路公園部建設総務課		
標 識 種 類	紙	現 況 地 目	公衆用道路
備 考	1/2500		



現 況 写 真



11208 所沢市

基準点成果表

(AREA= 9 )

1B061

X	m	-22924.580	✓
Y		-29798.167	✓
H		60.126	✓

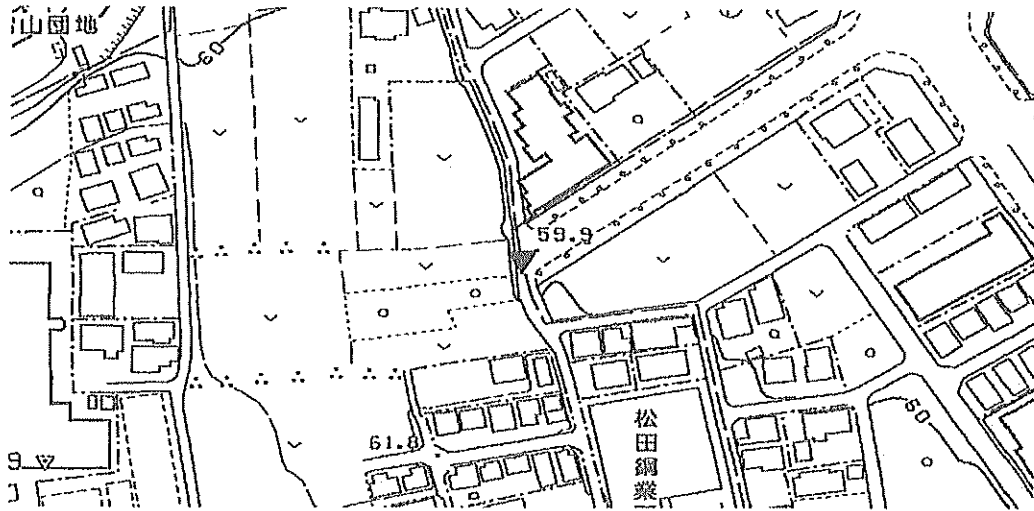
「この測量成果は、国土地理院の助言をうけて得たものである。(助言番号) 平23関公第712号」

# 節 点 点 の 記

調製 2006年1月19日

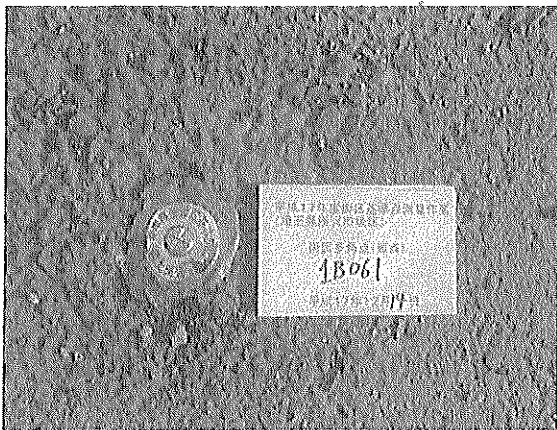
点 名	1B061 ✓	基準点コード	KG3112081B061 ✓
地 区 名	所沢市地区 ✓	測 量 年 月 日	2005年12月17日 ✓
作 業 機 関 名	株式会社塩崎テクノブレイン ✓	作 業 責 任 者	江田 章 ✓
所 在 地	所沢市大字下安松1504番地先 ✓		
管 理 者	所沢市道路公園部建設総務課 ✓		
標 識 種 類	錫 ✓	現 況 地 目	公衆用道路 ✓
備 考	1/2500 ✓		

要図



現 況 写 真

近 景



遠 景



11208 所沢市

基準点成果表

(AREA= 9 )

1B068

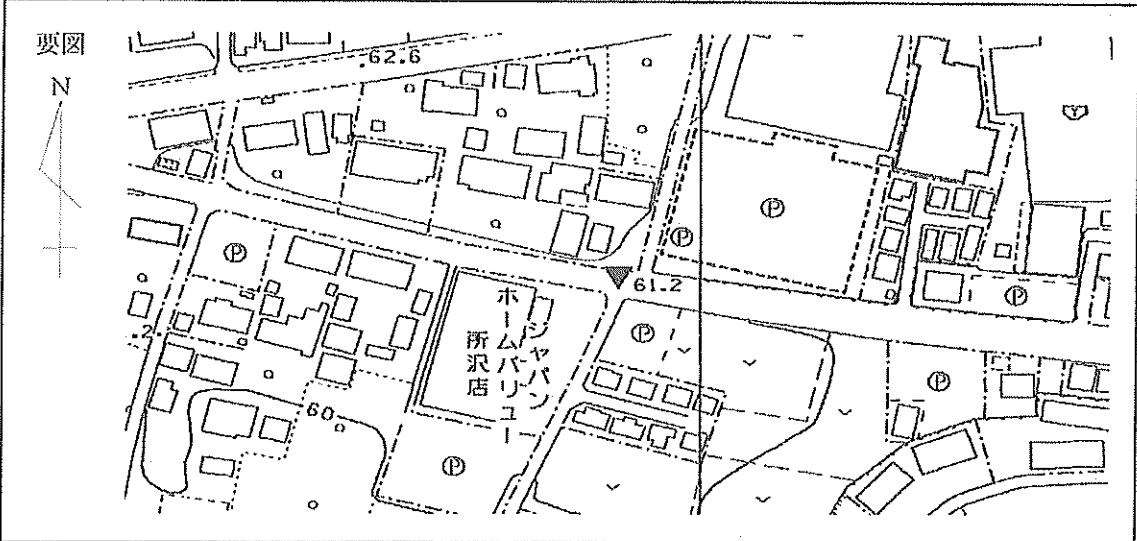
X	<sup>m</sup>	-23167.853	//
Y		-30020.308	//
H		60.794	//

「この測量成果は、国土地理院の助言をうけて得たものである。(助言番号) 平23関公第712号」

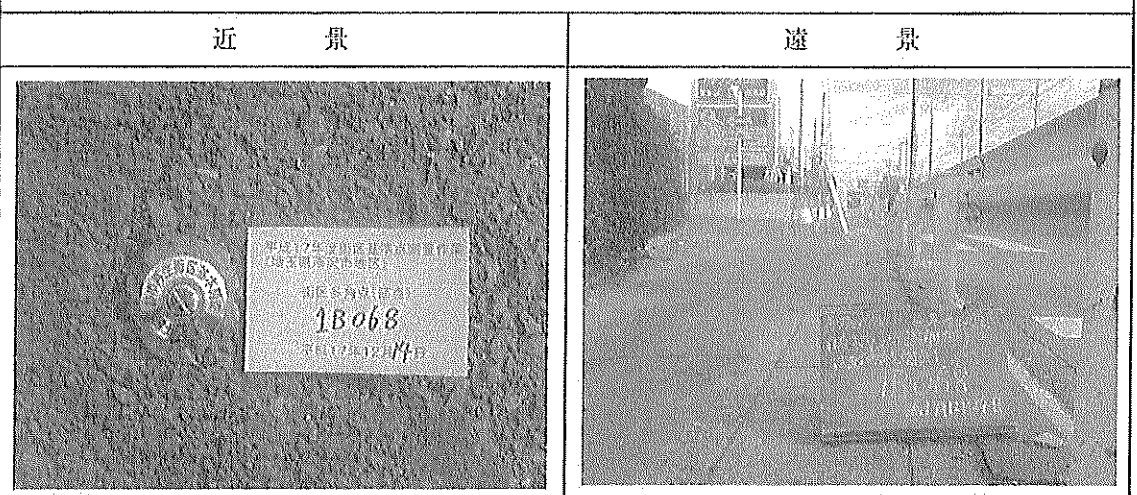
# 節 点 点 の 記

調製 2006年1月19日

点 名	1B068 ✓	基準点コード	KG3112081B068 ✓
地 区 名	所沢市地区 ✓	測 量 年 月 日	2005年12月17日 ✓
作 業 機 関 名	株式会社塩崎テクノブレイン ✓	作 業 責 任 者	江田 章 ✓
所 在 地	所沢市大字下安松947番地先 ✓		
管 理 者	埼玉県川越県土整備事務所 ✓		
標 識 種 類	紙 ✓	現 況 地 目	公衆用道路 ✓
備 考	1/2500 ✓		



現 況 写 真



11208 所沢市

基準点成果表

(AREA= 9 )

1B071

X	<sup>m</sup>	-23309.443	✓✓
Y		-30081.609	✓✓
H		57.612	✓✓

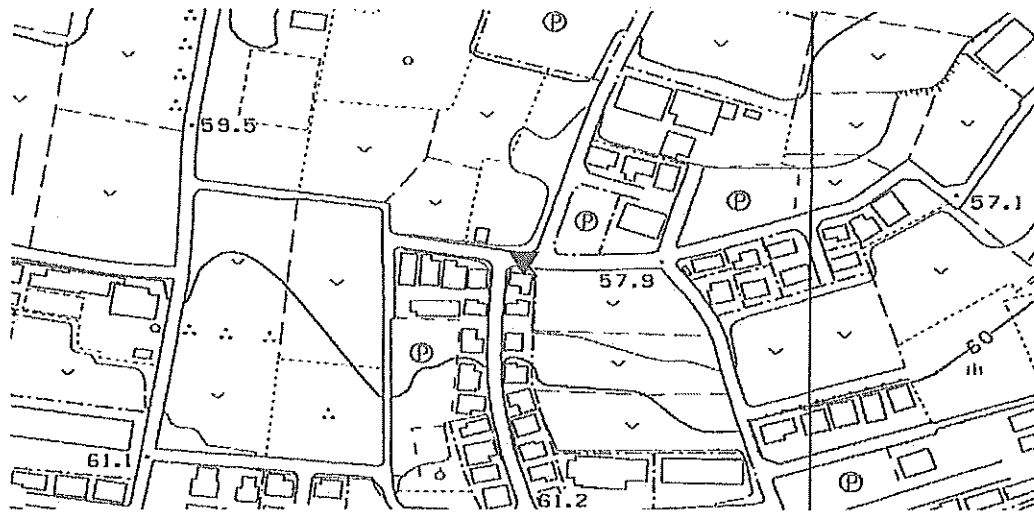
「この測量成果は、国土地理院の助言をうけて得たものである。(助言番号) 平23関公第712号」

# 節 点 点 の 記

調製 2006年1月19日

点 名	IB071	基準点コード	KG3112081B071
地 区 名	所沢市地区	測量年月日	2005年12月17日
作業機関名	株式会社塩崎テクノブレイン	作業責任者	江田 章
所在地	所沢市大字下安松746番地先		
管 理 者	所沢市道路公園部建設総務課		
標 識 種 類	鋳	現 況 地 目	公衆用道路
備 考	1/2500		

要図



現 況 写 真

近 景



遠 景



11208 所沢市

基準点成果表

(AREA= 9 )

1B073

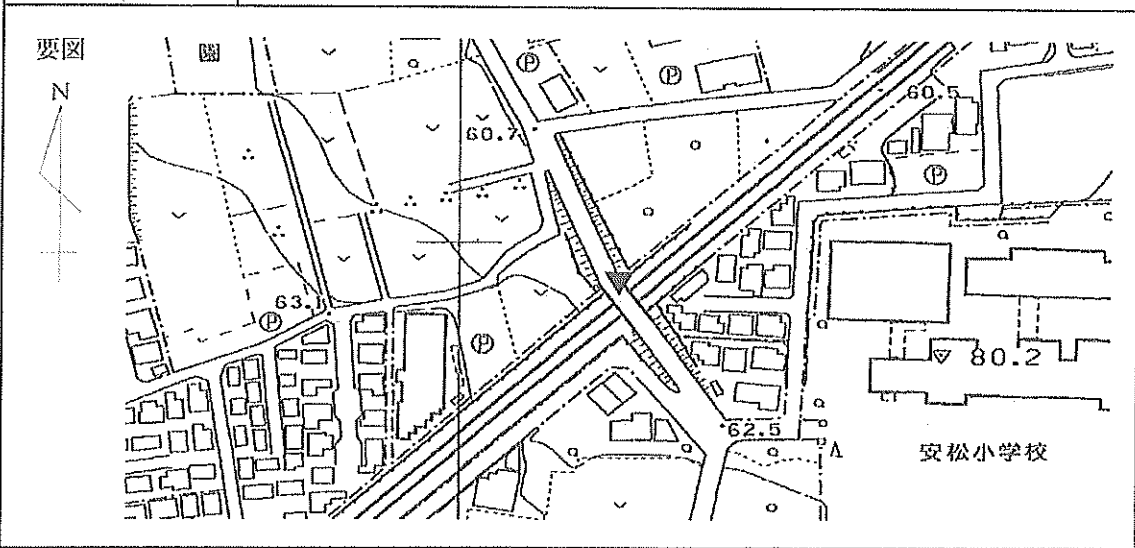
X	m	-23509.166	//
Y		-29953.127	//
H		65.325	//

「この測量成果は、国土地理院の助言をうけて得たものである。(助言番号) 平23関公第712号」

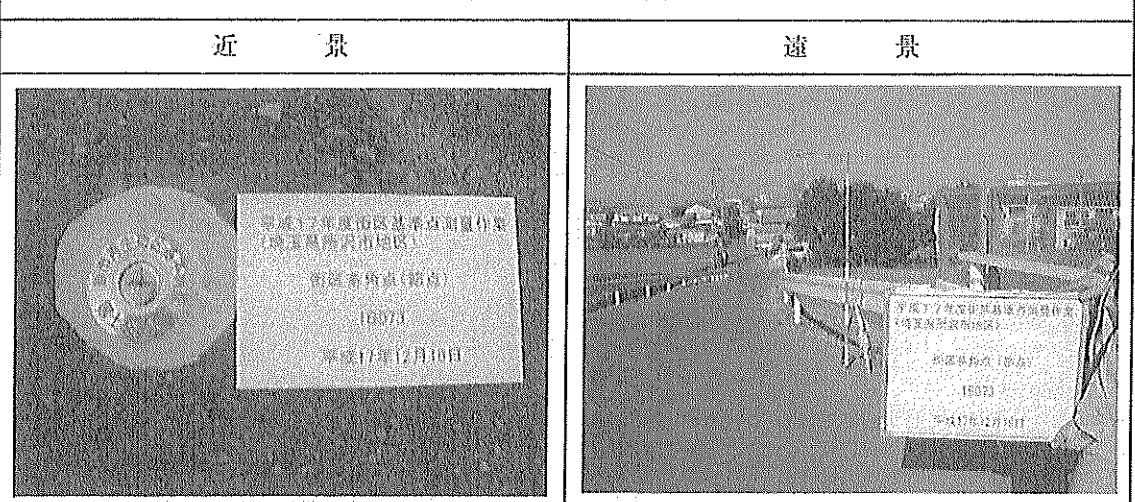
# 節 点 点 の 記

調製 2006年1月19日

点 名	1B073	基準点コード	KG3112081B073
地 区 名	所沢市地区	測 量 年 月 日	2005年12月17日
作 業 機 関 名	株式会社塩崎テクノブレイン	作 業 責 任 者	江田 章
所 在 地	所沢市大字下安松755番1地先		
管 理 者	所沢市道路公園部建設総務課		
標 識 種 類	鉄	現 況 地 目	公衆用道路
備 考	1/2500		



現 況 写 真



11208 所沢市

基準点成果表

(AREA= 9 )

1B077

X	<sup>m</sup>	-23298.264	✓
Y		-29409.538	✓
H		56.458	✓

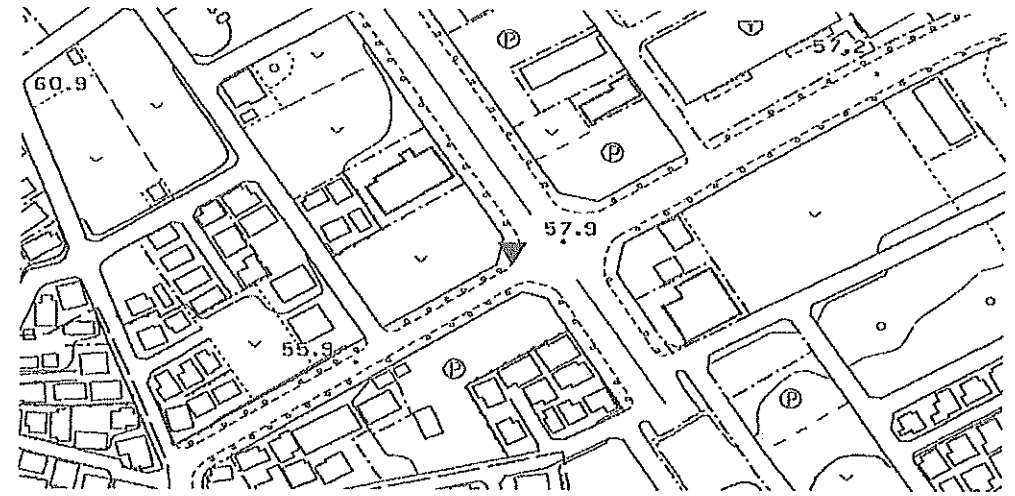
「この測量成果は、国土地理院の助言をうけて得たものである。(助言番号) 平23関公第712号」

# 節 点 点 の 記

調製 2006年1月19日

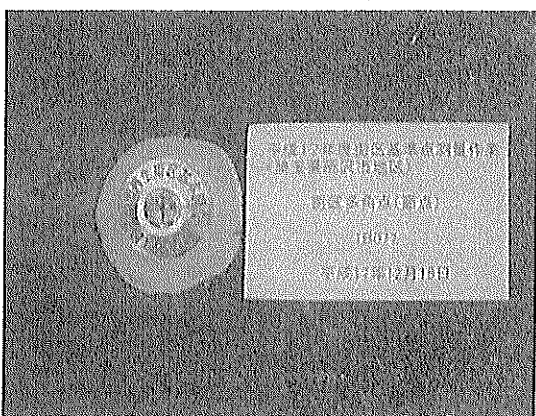
点 名	1B077	基準点コード	KG3112081B077
地 区 名	所沢市地区	測 量 年 月 日	2005年12月09日
作 業 機 関 名	株式会社塩崎テクノブレイン	作 業 責 任 者	江田 章
所 在 地	所沢市東所沢和田1丁目43番地先		
管 理 者	所沢市道路公園部建設総務課		
標 識 種 類	銀	現 況 地 目	公衆用道路
備 考	1/2500		

要図



現 況 写 真

近 景



遠 景



11208 所沢市

基準点成果表

(AREA= 9 )

1B079

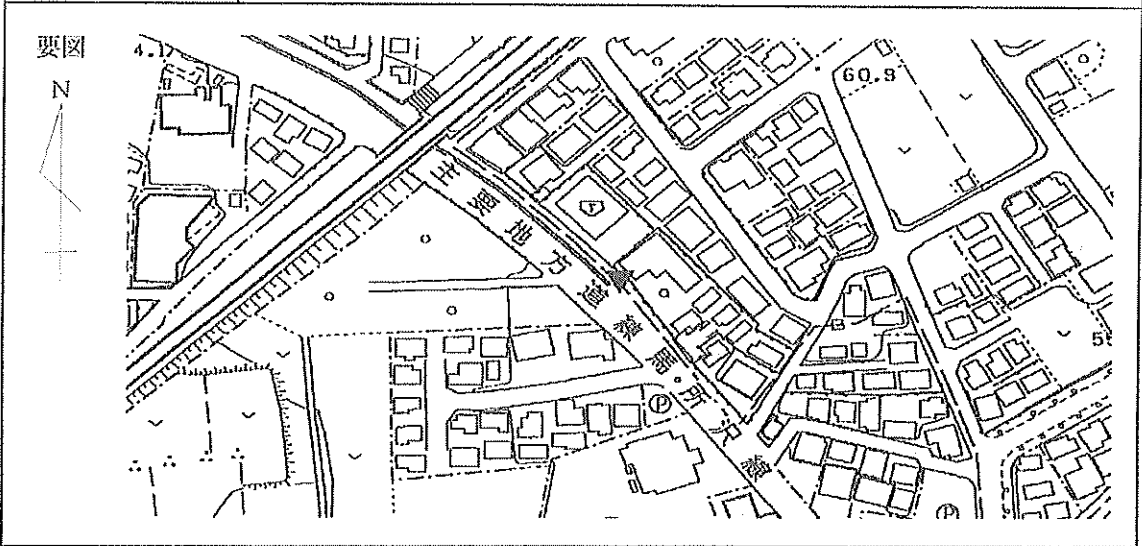
X	<sup>m</sup>	-23313.044	✓
Y		-29621.302	✓
H		53.200	✓

「この測量成果は、国土地理院の助言をうけて得たものである。(助言番号) 平23関公第712号」

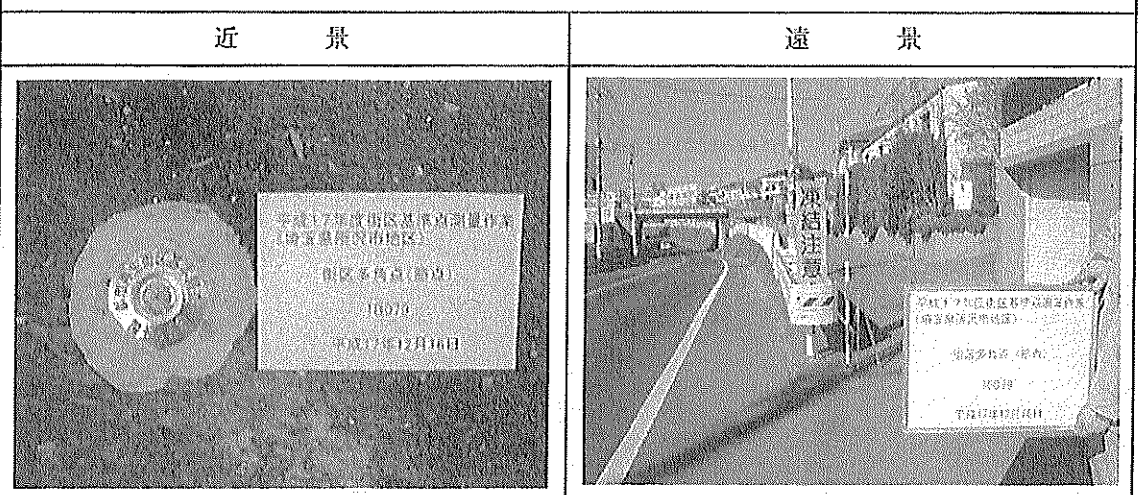
# 節 点 点 の 記

調製 2006年1月19日

点 名	1B079	基準点コード	KG3112081B079
地 区 名	所沢市地区	測 量 年 月 日	2005年12月09日
作 業 機 関 名	株式会社塩崎テクノブレイン	作 業 責 任 者	江田 章
所 在 地	所沢市東所沢和田1丁目47番2地先		
管 理 者	埼玉県川越県土整備事務所		
標 識 種 類	紙	現 況 地 目	公衆用道路
備 考	1/2500		



現 況 写 真



11208 所沢市

基準点成果表

(AREA= 9 )

1B080

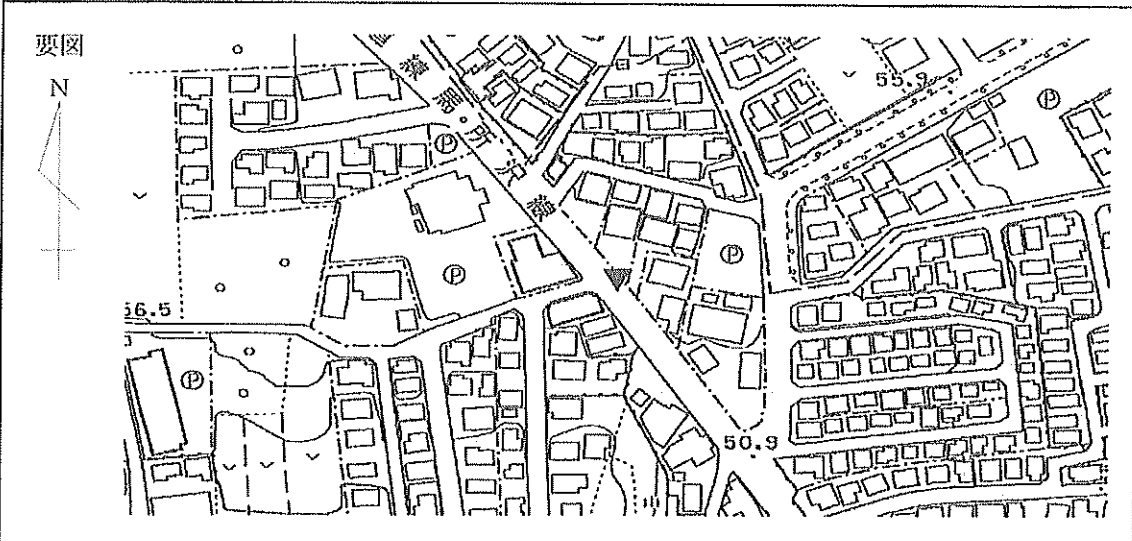
X	<sup>m</sup>	-23394.370	✓
Y		-29557.790	✓
H		51.513	✓

「この測量成果は、国土地理院の助言をうけて得たものである。(助言番号) 平23関公第712号」

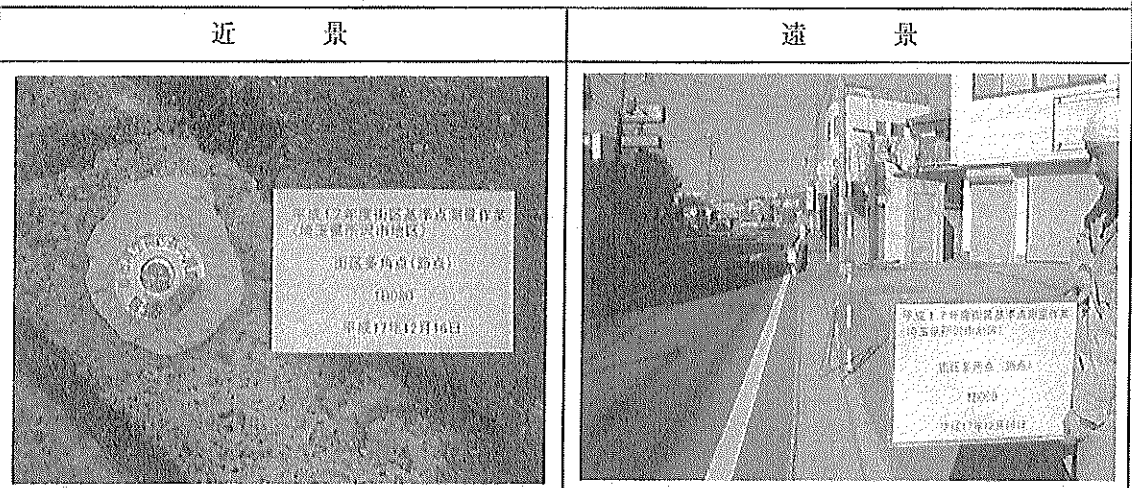
# 節 点 点 の 記

調製 2006年1月19日

点 名	1B080	基準点コード	KG3112081B080
地 区 名	所沢市地区	測 量 年 月 日	2005年12月09日
作 業 機 関 名	株式会社塩崎テクノブレイン	作 業 責 任 者	江田 章
所 在 地	所沢市大字下安松925番14地先		
管 理 者	埼玉県川越県土整備事務所		
標 識 種 類	紙	現 況 地 目	公衆用道路
備 考	1/2500		



現 況 写 真



11208 所沢市

基準点成果表

(AREA= 9 )

1B082

X	<sup>m</sup>	-23416.189	✓
Y		-29726.157	✓
H		56.449	✓

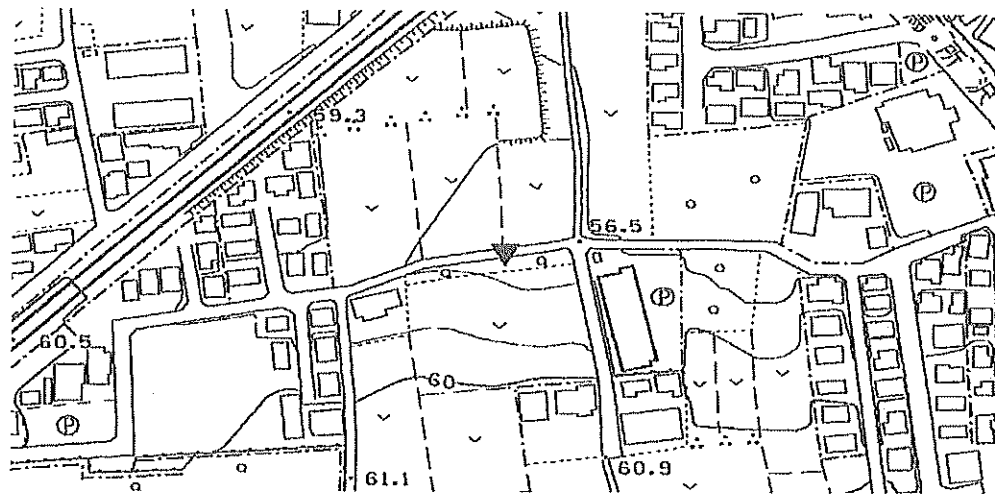
「この測量成果は、国土地理院の助言をうけて得たものである。(助言番号) 平23関公第712号」

# 節 点 点 の 記

調製 2006年1月19日

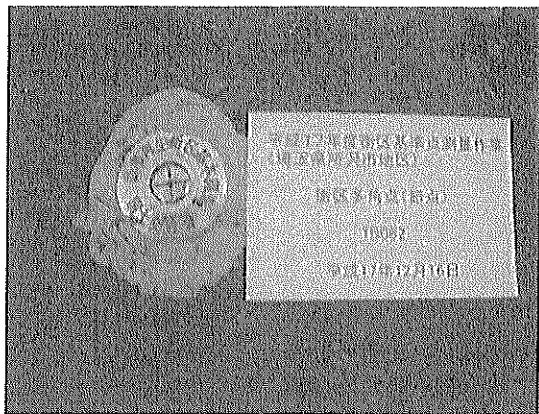
点 名	1B082	基準点コード	KG3112081B082
地 区 名	所沢市地区	測 量 年 月 日	2005年12月13日
作 業 機 関 名	株式会社塩崎テクノブレイン	作 業 責 任 者	江田 章
所 在 地	所沢市大字下安松810番地先		
管 理 者	所沢市道路公園部建設総務課		
標 識 種 類	銀	現 況 地 目	公衆用道路
備 考	1/2500		

要図



現 況 写 真

近 景



遠 景



11208 所沢市

基準点成果表

(AREA= 9 )

1B087

X	m	-23498.091	///
Y		-29617.462	///
H		59.085	///

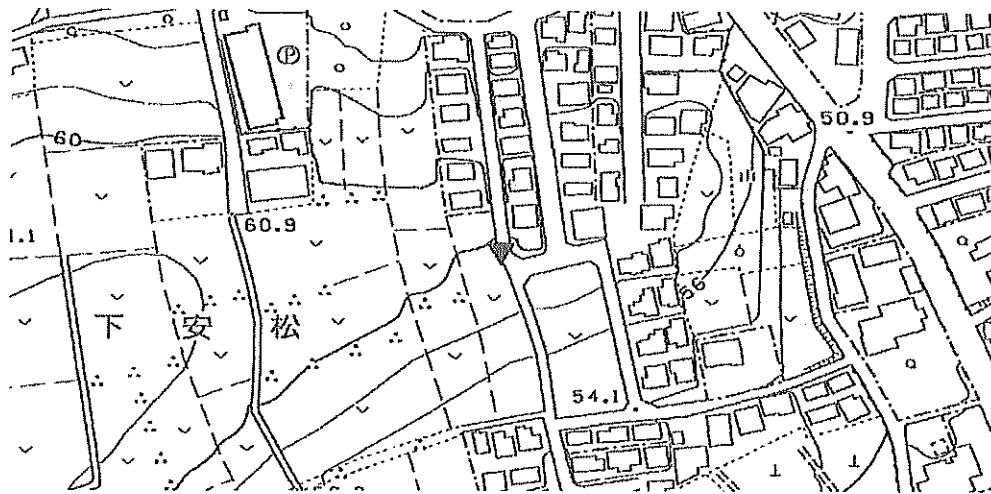
「この測量成果は、国土地理院の助言をうけて得たものである。(助言番号) 平23関公第712号」

# 節 点 点 の 記

調製 2006年1月19日

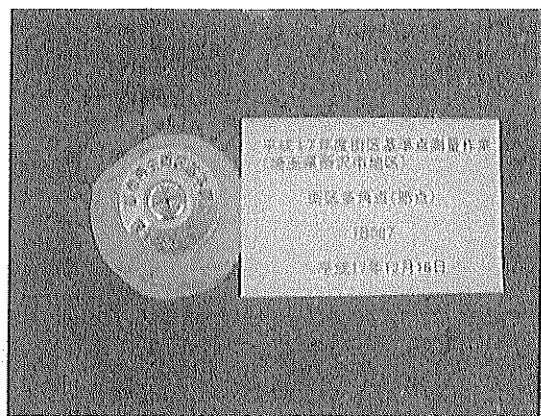
点 名	1B087	基準点コード	KG3112081B087
地 区 名	所沢市地区	測 量 年 月 日	2005年12月13日
作 業 機 関 名	株式会社塩崎テクノブレイン	作 業 責 任 者	江田 章
所 在 地	所沢市大字下安松902番15地先		
管 理 者	所沢市道路公園部建設総務課		
標 識 種 類	紙	現 況 地 目	公衆用道路
備 考	1/2500		

要図

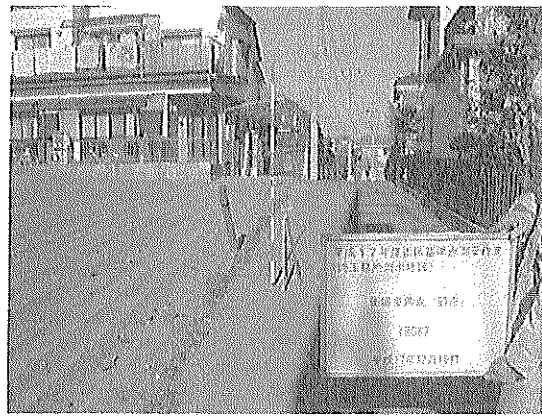


現 況 写 真

近 景



遠 景



11208 所沢市

基準点成果表

(AREA= 9 )

1B093

X	m	-23870.807	//
Y		-30011.765	//
H		46.188	//

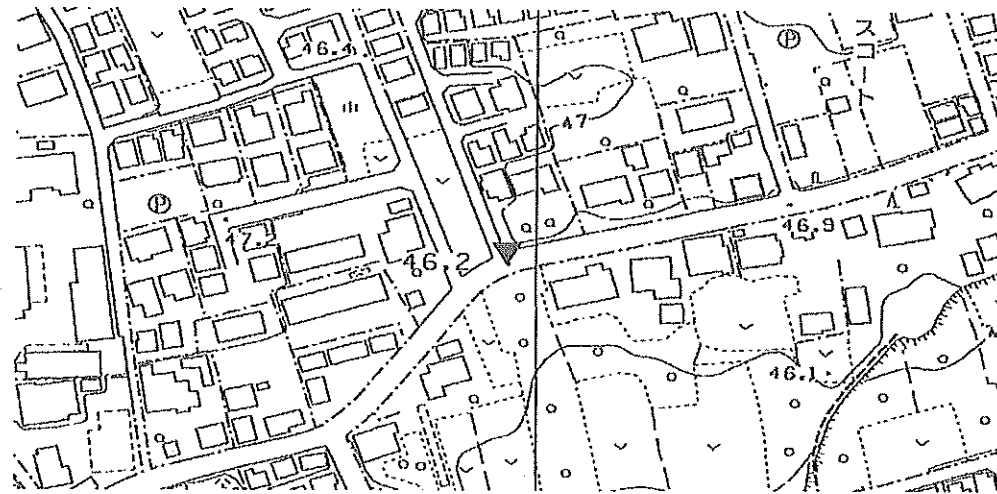
「この測量成果は、国土地理院の助言をうけて得たものである。(助言番号) 平23関公第712号」

# 節 点 点 の 記

調製 2006年1月19日

点 名	1B093	基準点コード	KG3112081B093
地 区 名	所沢市地区	測量年月日	2005年12月15日
作業機関名	株式会社塩崎テクノブレイン	作業責任者	江田 章
所在地	所沢市大字下安松684番8地先		
管 理 者	所沢市道路公園部建設総務課		
標 識 種 類	紙	現 況 地 目	公衆用道路
備 考	1/2500		

要図

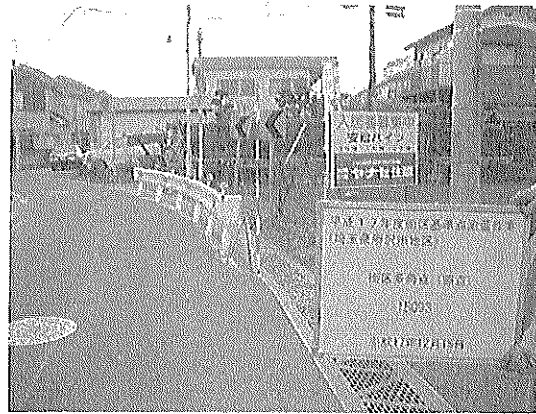


現 況 写 真

近 景



遠 景



11208 所沢市

基準点成果表

(AREA= 9 )

1B094

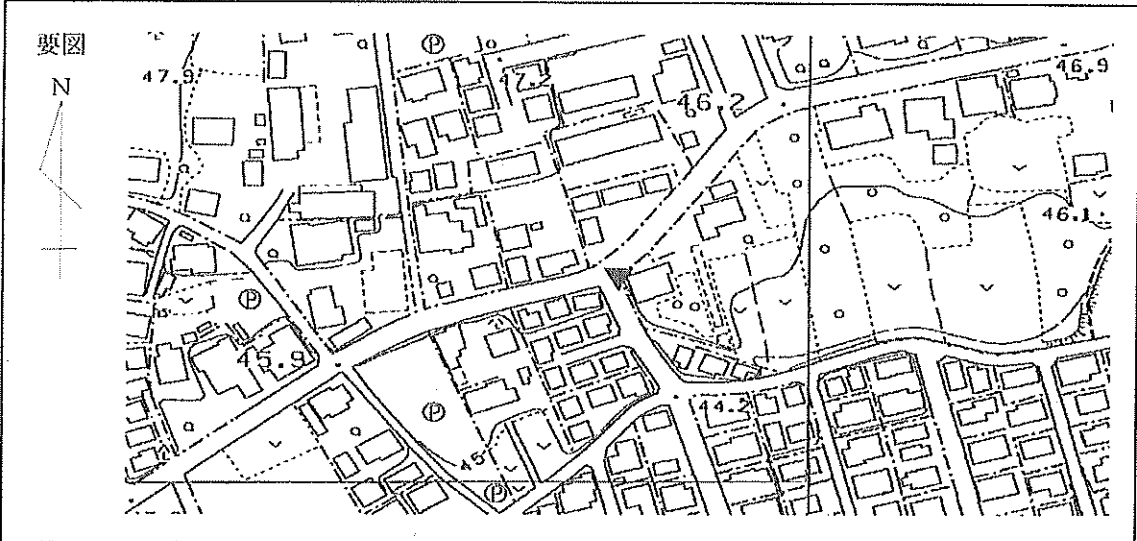
X	m	-23930.531	//
Y		-30056.493	//
H		45.970	//

「この測量成果は、国土地理院の助言をうけて得たものである。(助言番号) 平23関公第712号」

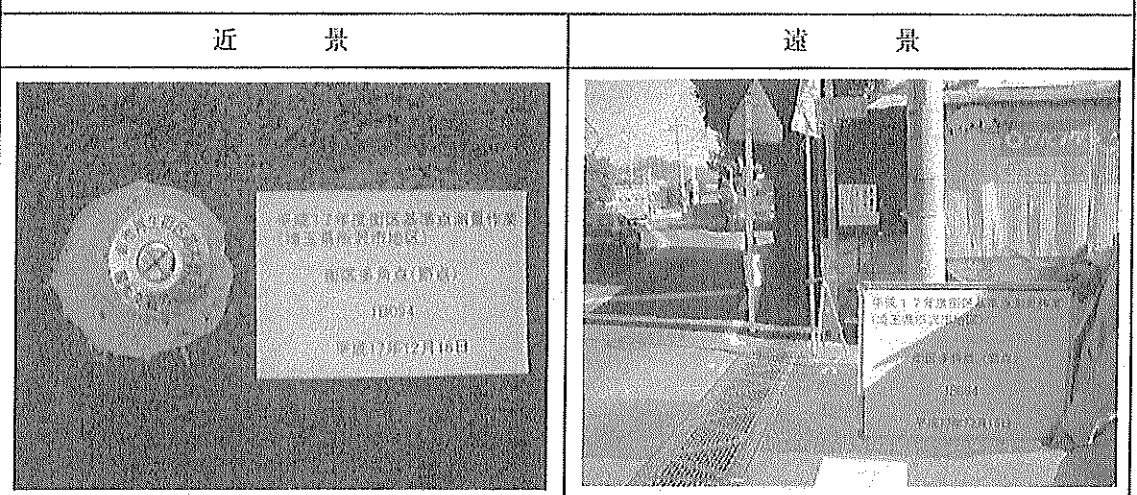
# 節 点 点 の 記

調製 2006年1月19日

点 名	1B094	基準点コード	KG3112081B094
地 区 名	所沢市地区	測量年月日	2005年12月08日
作業機関名	株式会社塩崎テクノブレイン	作業責任者	江田 章
所在地	所沢市大字下安松331番地先		
管理者	所沢市道路公園部建設総務課		
標識種類	錫	現況地目	公衆用道路
備考	1/2500		



現 況 写 真



11208 所沢市

基準点成果表

(AREA= 9 )

1B095

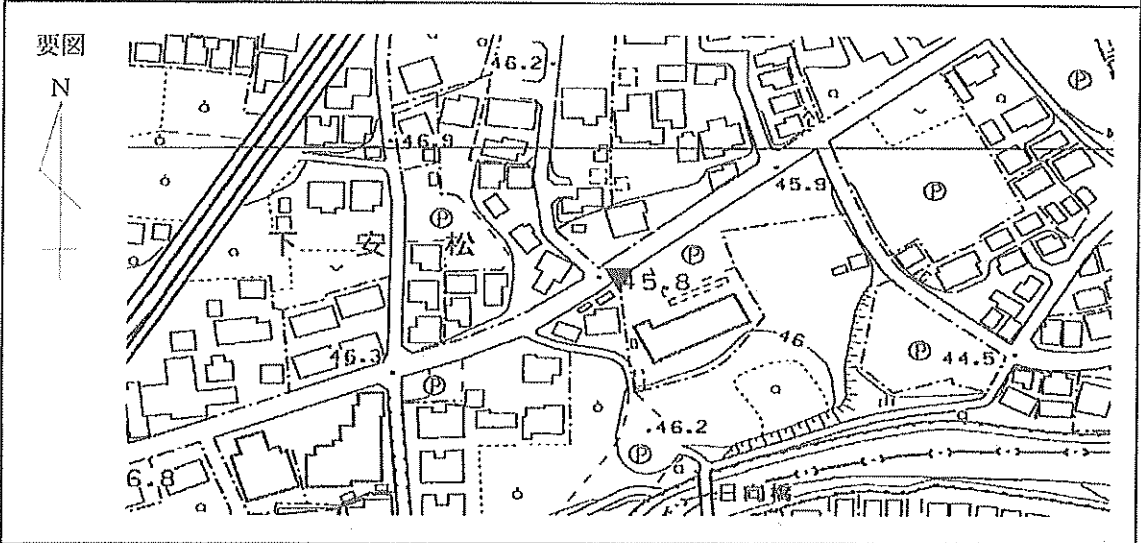
X	m	-24046.518	≡
Y		-30250.861	≡
H		45.723	≡

「この測量成果は、国土地理院の助言をうけて得たものである。(助言番号) 平23関公第712号」

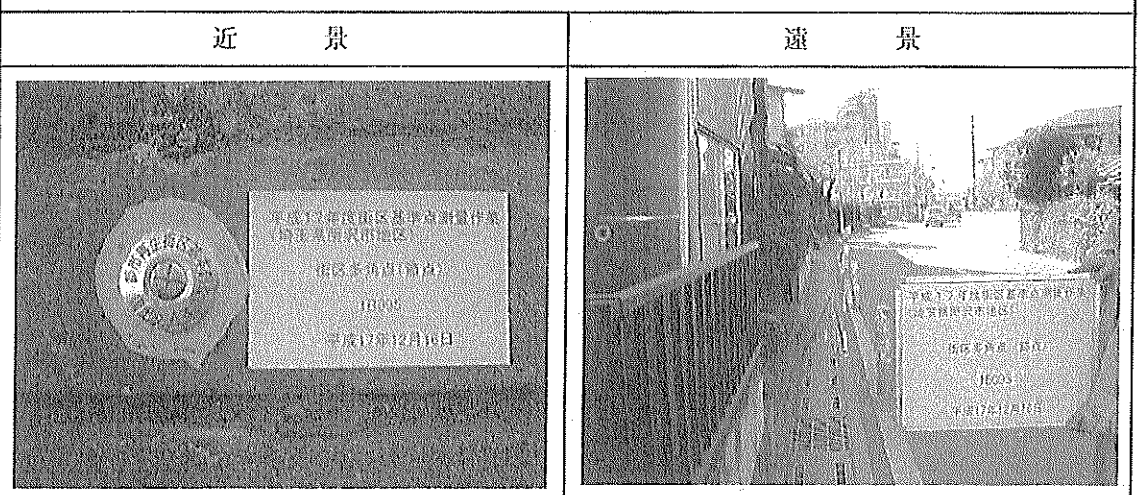
# 節 点 点 の 記

調製 2006年1月19日

点 名	1B095	基準点コード	KG3112081B095
地 区 名	所沢市地区	測 量 年 月 日	2005年12月08日
作 業 機 関 名	株式会社塩崎テクノブレイン	作 業 責 任 者	江田 章
所 在 地	所沢市大字下安松396番1地先		
管 理 者	所沢市道路公園部建設総務課		
標 識 種 類	鉄	現 況 地 目	公衆用道路
備 考	1/2500		



現 況 写 真



11208 所沢市

基準点成果表

(AREA= 9 )

1B102

X	m	-24377.378	≡
Y		-30356.889	≡
H		55.326	≡

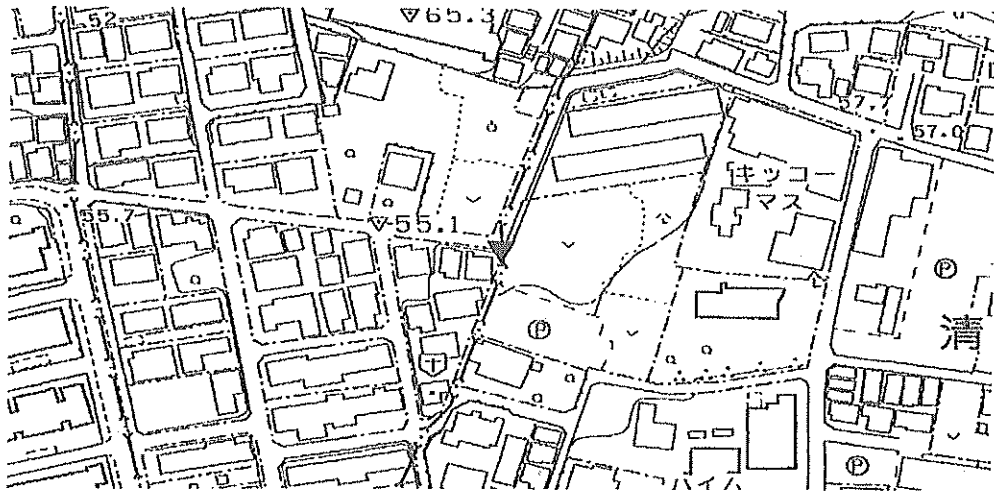
「この測量成果は、国土地理院の助言をうけて得たものである。(助言番号)平23関公第712号」

# 節 点 点 の 記

調製 2006年1月19日

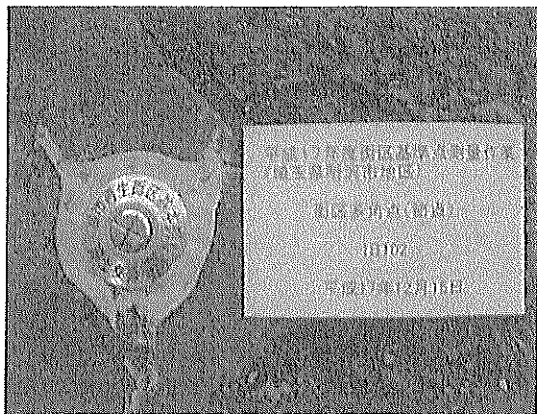
点 名	1B102	基準点コード	KG3112081B102
地 区 名	所沢市地区	測 量 年 月 日	2005年12月13日
作 業 機 関 名	株式会社塩崎テクノブレイン	作 業 責 任 者	江田 章
所 在 地	所沢市大字下安松5番4地先		
管 理 者	所沢市道路公園部建設総務課		
標 識 種 類	鋳	現 況 地 目	公衆用道路
備 考	1/2500		

要図

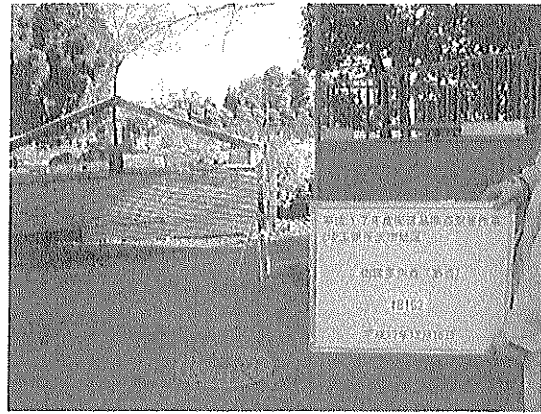


現 況 写 真

近 景



遠 景



11208 所沢市

基準点成果表

(AREA= 9 )

1B104

X	m	-23924.375	✓✓
Y		-29586.273	✓✓
H		42.503	✓✓

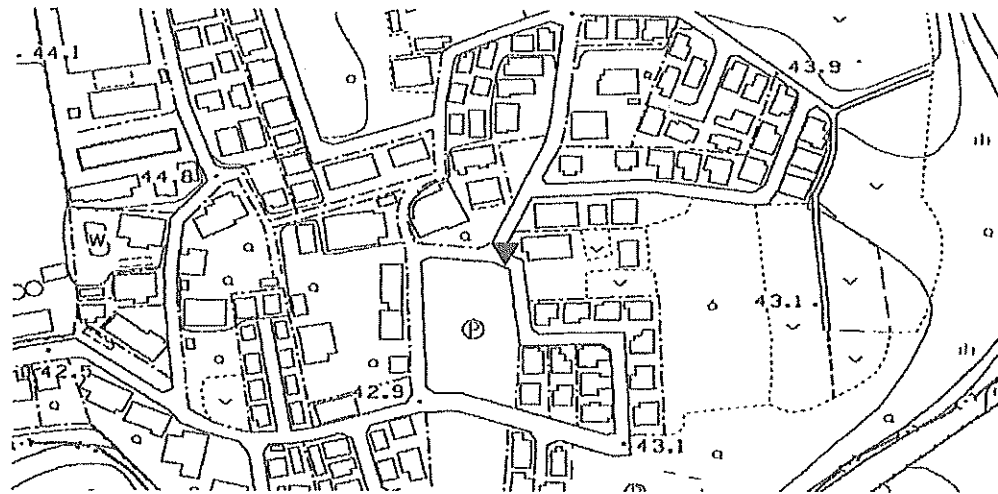
「この測量成果は、国土地理院の助言をうけて得たものである。(助言番号)平23関公第712号」

# 節 点 点 の 記

調製 2006年1月19日

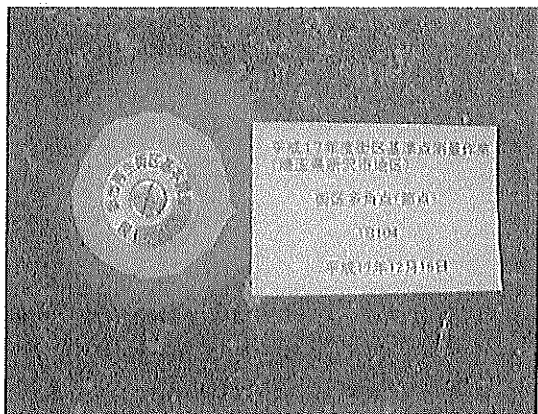
点 名	1B104 ✓	基準点コード	KG3112081B104 ✓
地 区 名	所沢市地区 ✓	測 量 年 月 日	2005年12月13日 ✓
作 業 機 関 名	株式会社塩崎テクノブレイン ✓	作 業 責 任 者	江田 章 ✓
所 在 地	所沢市大字下安松234番2地先 ✓		
管 理 者	所沢市道路公園部建設総務課 ✓		
標 識 種 類	銀 ✓	現 況 地 目	公衆用道路 ✓
備 考	1/2500 ✓		

要図

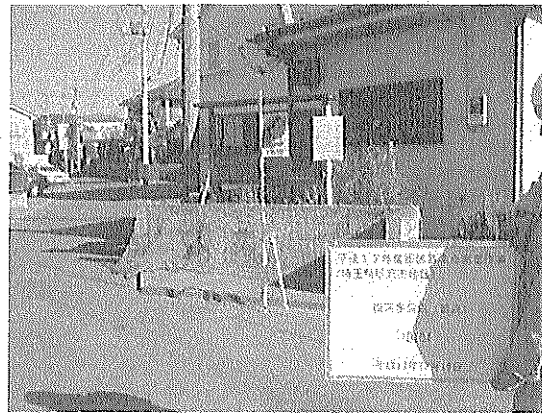


現 況 写 真

近 景



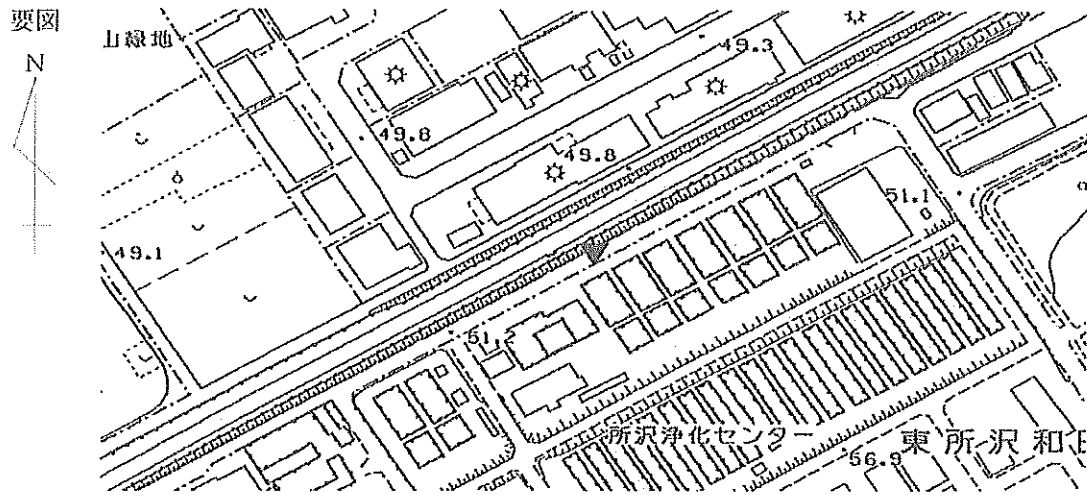
遠 景



# 節 点 点 の 記

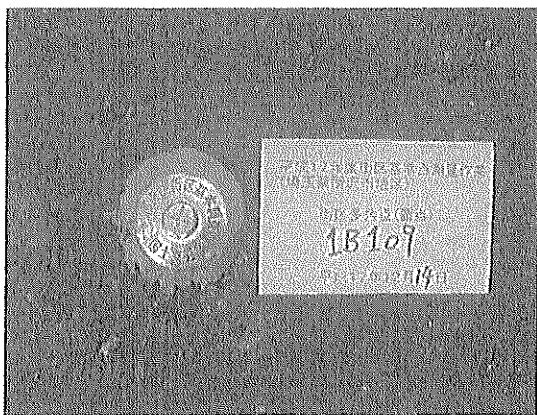
調製 2006年1月19日

点 名	1B109	基準点コード	KG3112081B109
地 区 名	所沢市地区	測 量 年 月 日	2005年12月15日
作 業 機 関 名	株式会社塩崎テクノブレイン	作 業 責 任 者	江田 章
所 在 地	所沢市東所沢和田3丁目31番地先		
管 理 者	所沢市道路公園部建設総務課		
標 識 種 類	錕	現 況 地 目	公衆用道路
備 考	1/2500		



現 況 写 真

近 景



遠 景



11208 所沢市

基準点成果表

(AREA= 9 )

1B109

X	<sup>m</sup>	-22373.690	///
Y		-29496.976	///
H		50.120	///

「この測量成果は、国土地理院の助言をうけて得たものである。(助言番号) 平23関公第712号」

11208 所沢市

基準点成果表

(AREA= 9 )

1B114

X	m	-22099.531	✓
Y		-28839.349	✓
H		54.417	✓

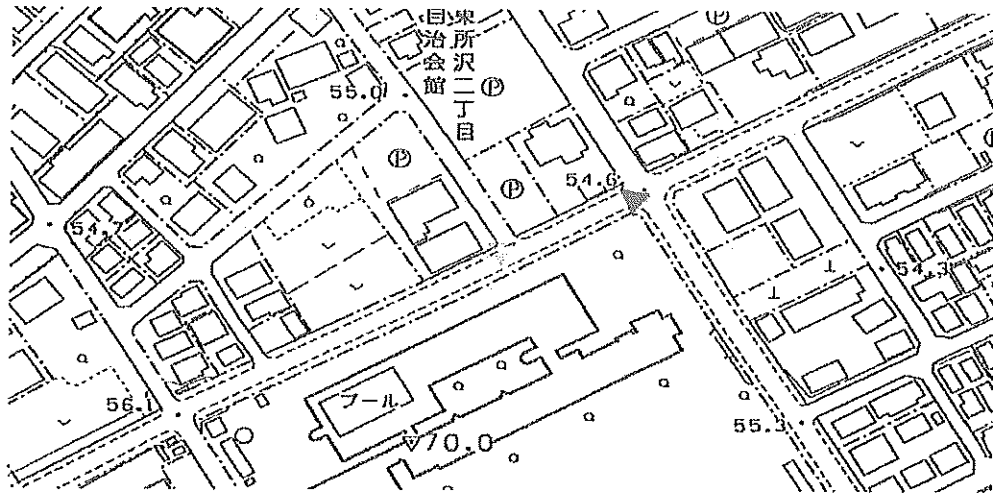
「この測量成果は、国土地理院の助言をうけて得たものである。(助言番号)平23関公第712号」

# 節 点 点 の 記

調製 2006年1月19日

点 名	1B114	基準点コード	KG3112081B114
地 区 名	所沢市地区	測 量 年 月 日	2005年12月18日
作 業 機 関 名	株式会社塩崎テクノブレイン	作 業 責 任 者	江田 章
所 在 地	所沢市東所沢2丁目24番地先		
管 理 者	所沢市道路公園部建設総務課		
標 識 種 類	銀	現 況 地 目	公衆用道路
備 考	1/2500		

要図



現 況 写 真

近 景



遠 景



11208 所沢市

基準点成果表

(AREA= 9 )

1B119

X	<sup>m</sup>	-21553.741	✓
Y		-28433.606	✓
H		39.318	✓

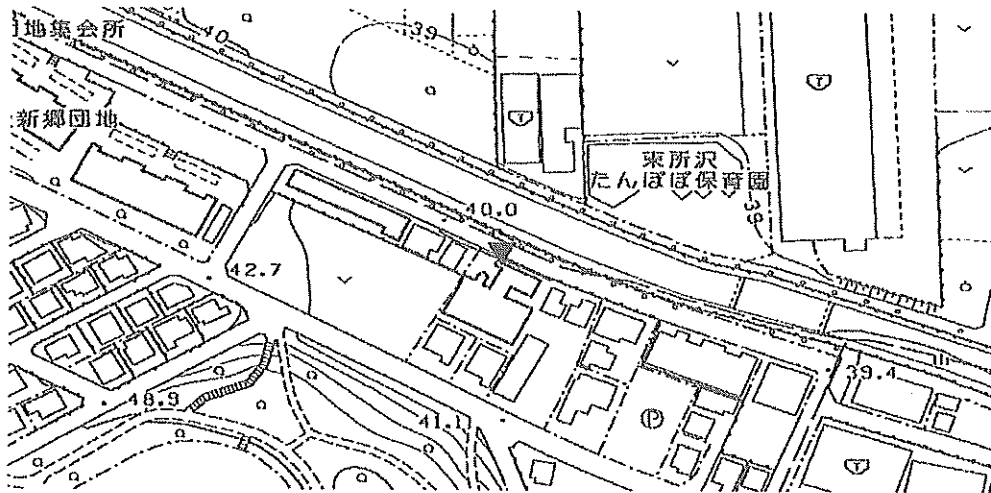
「この測量成果は、国土地理院の助言をうけて得たものである。(助言番号) 平23関公第712号」

# 節 点 点 の 記

調製 2006年1月19日

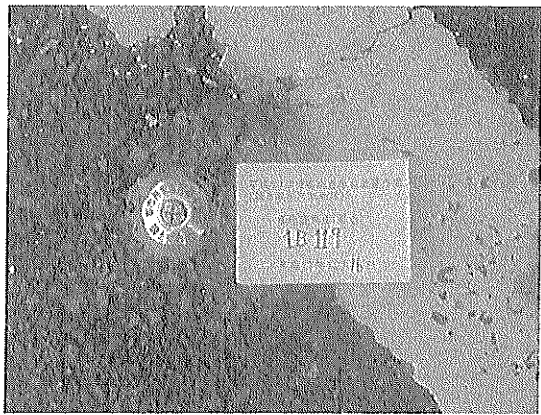
点 名	1B119	基準点コード	KG3112081B119
地 区 名	所沢市地区	測 量 年 月 日	2005年12月16日
作 業 機 関 名	株式会社塩崎テクノブレイン	作 業 責 任 者	江田 章
所 在 地	所沢市東所沢3丁目38番地先		
管 理 者	所沢市道路公園部建設総務課		
標 識 種 類	鉄	現 況 地 目	公衆用道路
備 考	1/2500		

要図

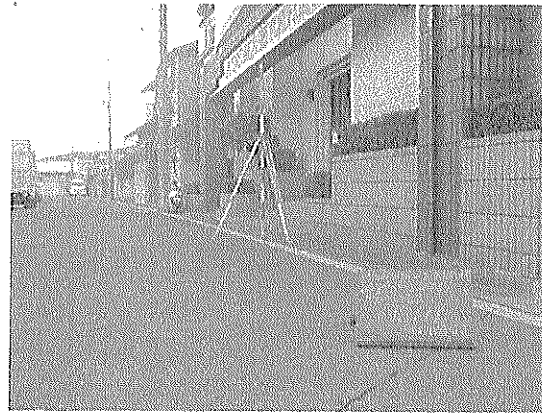


現 況 写 真

近 景



遠 景



11208 所沢市

基準点成果表

(AREA= 9 )

1B123

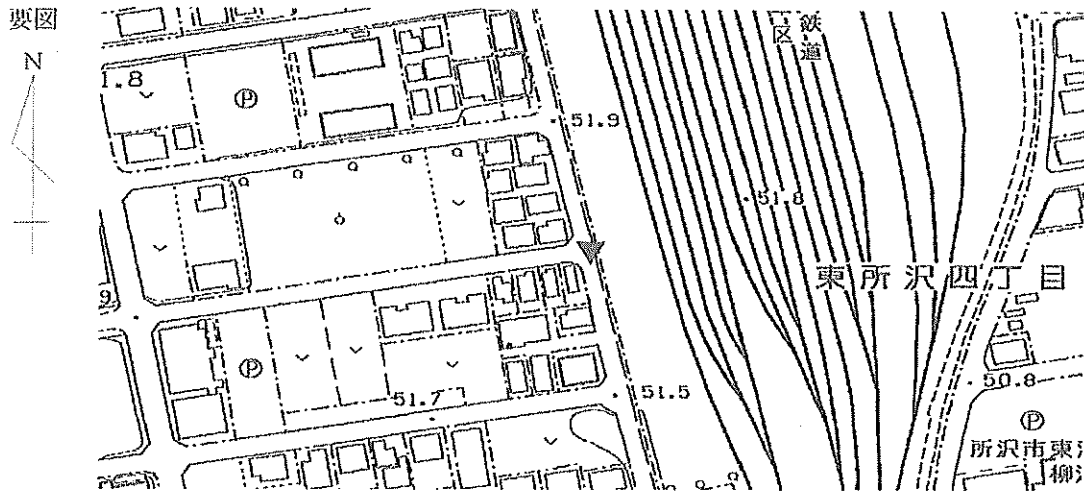
X	<sup>m</sup>	-21939.425	✓✓
Y		-28290.925	✓✓
H		51.069	✓✓

「この測量成果は、国土地理院の助言をうけて得たものである。(助言番号)平23関公第712号」

# 節 点 点 の 記

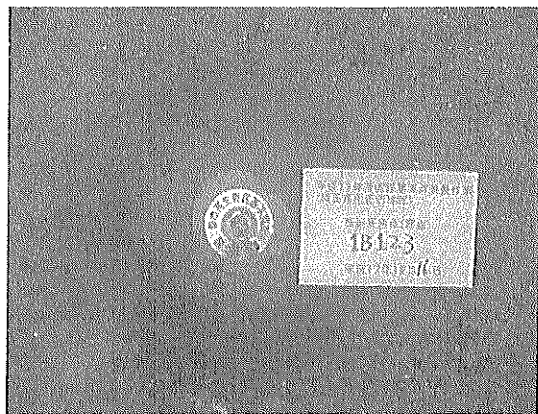
調製 2006年1月19日

点 名	1B123 ✓	基準点コード	KG3112081B123 ✓
地 区 名	所沢市地区 ✓	測 量 年 月 日	2005年12月18日 ✓
作 業 機 関 名	株式会社塩崎テクノブレイン ✓	作 業 責 任 者	江田 章 ✓
所 在 地	所沢市東所沢4丁目23番地先 ✓		
管 理 者	所沢市道路公園部建設総務課 ✓		
標 識 種 類	紙 ✓	現 況 地 目	公衆用道路 ✓
備 考	1/2500 ✓		

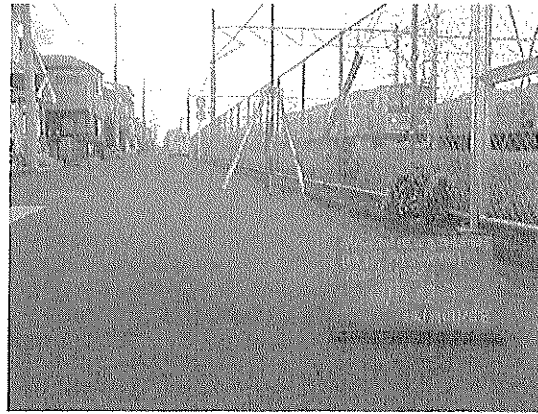


現 況 写 真

近 景



遠 景



11208 所沢市

基準点成果表

(AREA= 9 )

1B124

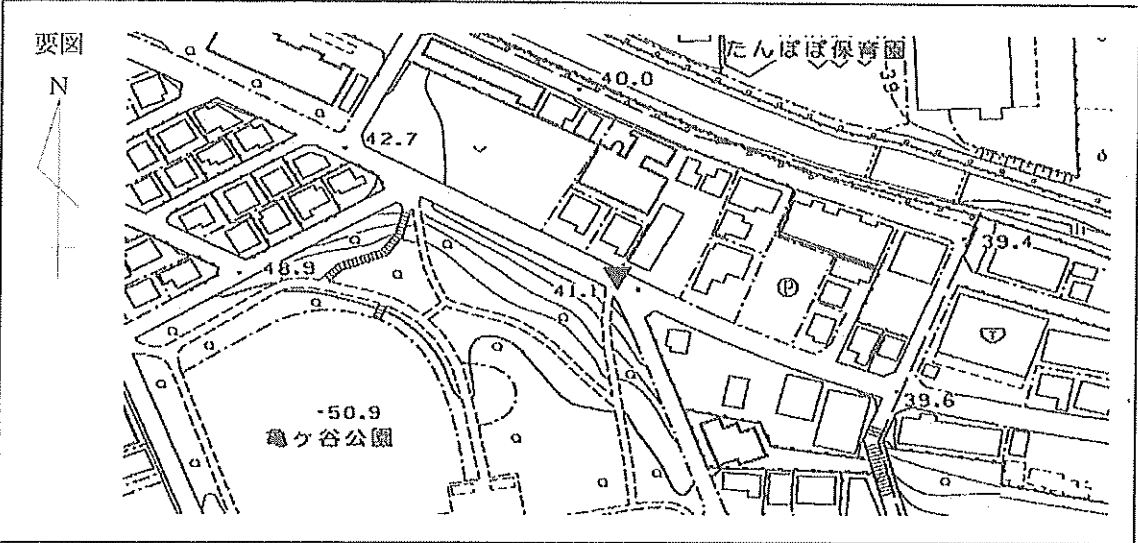
X	m	-21599.416	✓✓
Y		-28443.860	✓✓
H		40.745	✓

「この測量成果は、国土地理院の助言をうけて得たものである。(助言番号) 平23関公第712号」

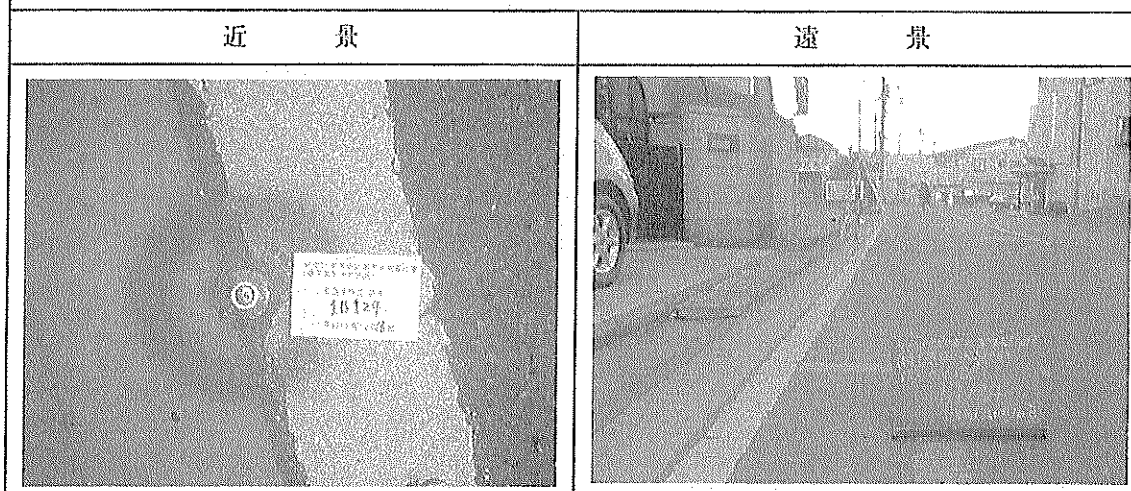
# 節 点 点 の 記

調製 2006年1月19日

点 名	1B124	基準点コード	KG3112081B124
地 区 名	所沢市地区	測 量 年 月 日	2005年12月18日
作 業 機 関 名	株式会社塩崎テクノブレイン	作 業 責 任 者	江田 章
所 在 地	所沢市東所沢3丁目38番19地先		
管 理 者	所沢市道路公園部建設総務課		
標 識 種 類	紙	現 況 地 目	公衆用道路
備 考	1/2500		



現 況 写 真



11208 所沢市

基準点成果表

(AREA= 9 )

1B129

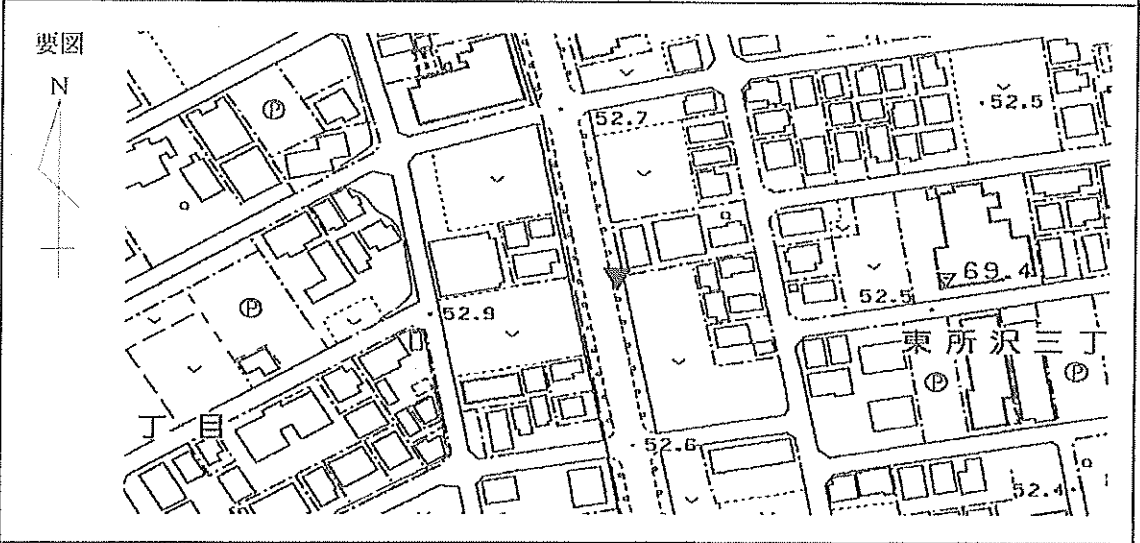
X	m	-21832.743	//
Y		-28634.942	//
H		52.728	//

「この測量成果は、国土地理院の助言をうけて得たものである。(助言番号) 平23関公第712号」

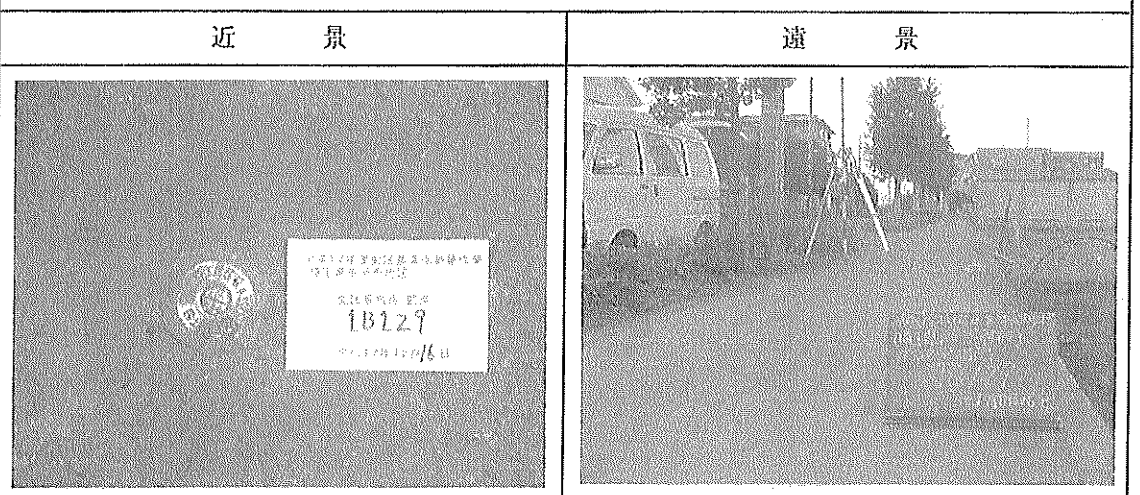
# 節 点 点 の 記

調製 2006年1月19日

点 名	1B129	基準点コード	KG3112081B129
地 区 名	所沢市地区	測 量 年 月 日	2005年12月18日
作 業 機 関 名	株式会社塩崎テクノブレイン	作 業 責 任 者	江田 章
所 在 地	所沢市東所沢3丁目20番2地先		
管 理 者	所沢市道路公園部建設総務課		
標 識 種 類	紙	現 況 地 目	公衆用道路
備 考	1/2500		



現 況 写 真



11208 所沢市

基準点成果表

(AREA= 9 )

1B133

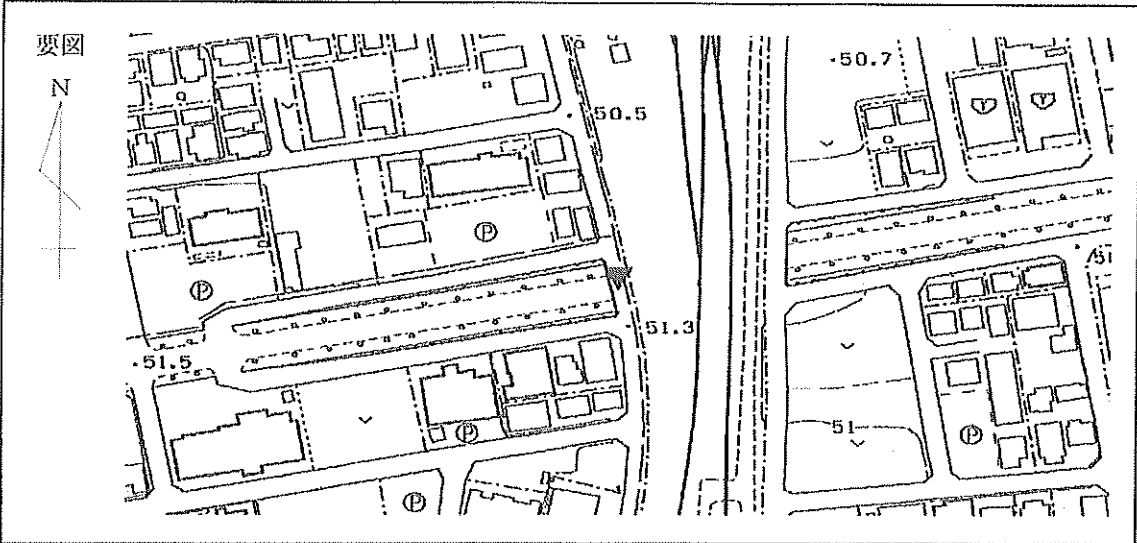
X	m	-22171.012	✓
Y		-28236.039	✓
H		50.924	✓

「この測量成果は、国土地理院の助言をうけて得たものである。(助言番号)平23関公第712号」

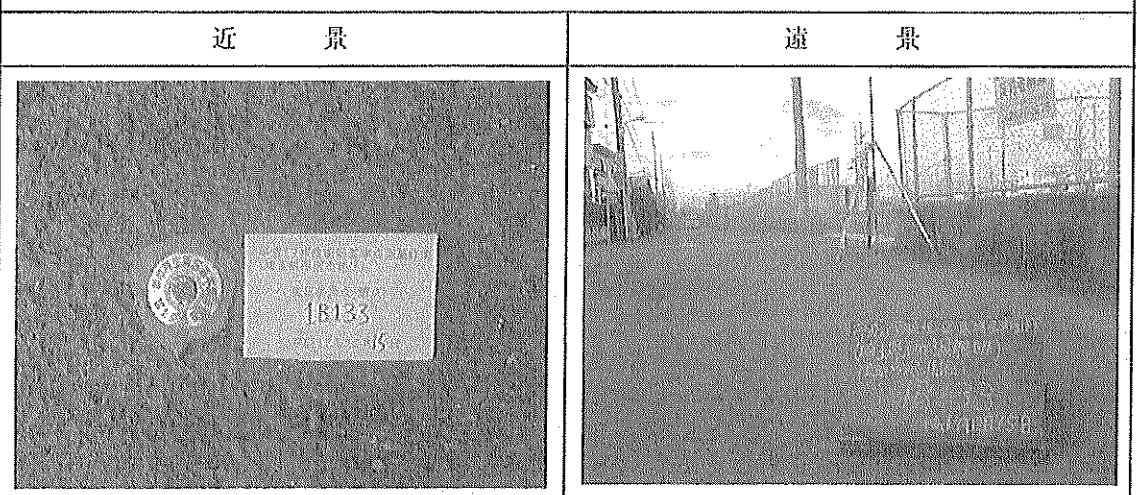
# 節 点 点 の 記

調製 2006年1月19日

点 名	1B133	基準点コード	KG3112081B133
地 区 名	所沢市地区	測 量 年 月 日	2005年12月18日
作 業 機 関 名	株式会社塩崎テクノブレイン	作 業 責 任 者	江田 章
所 在 地	所沢市東所沢4丁目21番地先		
管 理 者	所沢市道路公園部建設総務課		
標 識 種 類	鉄	現 況 地 目	公衆用道路
備 考	1/2500		



現 況 写 真



11208 所沢市

基準点成果表

(AREA= 9 )

1B135

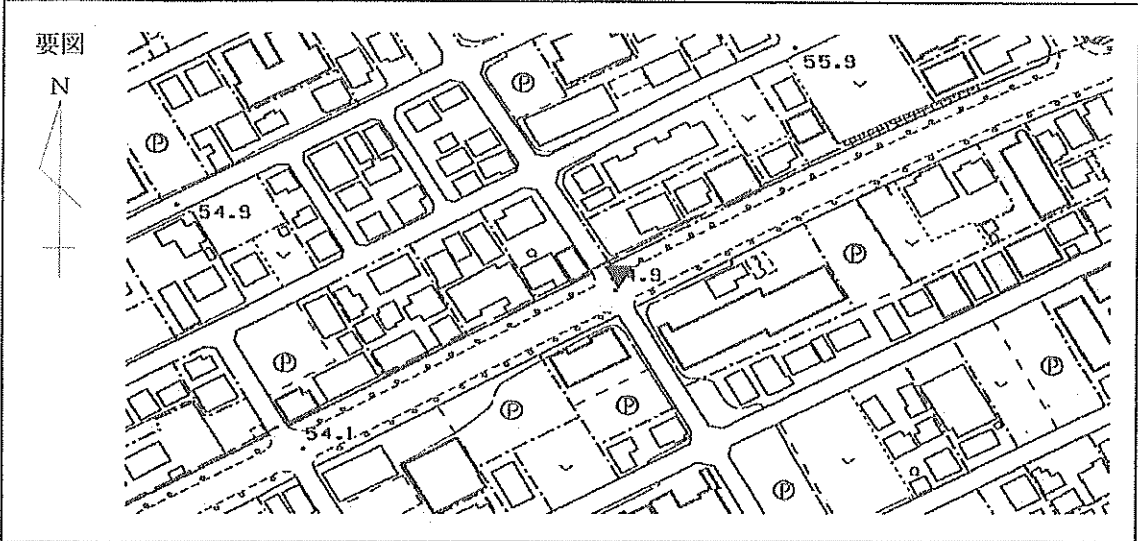
X	m	-22361.653	≡
Y		-28858.229	≡
H		53.510	≡

「この測量成果は、国土地理院の助言をうけて得たものである。(助言番号) 平23関公第712号」

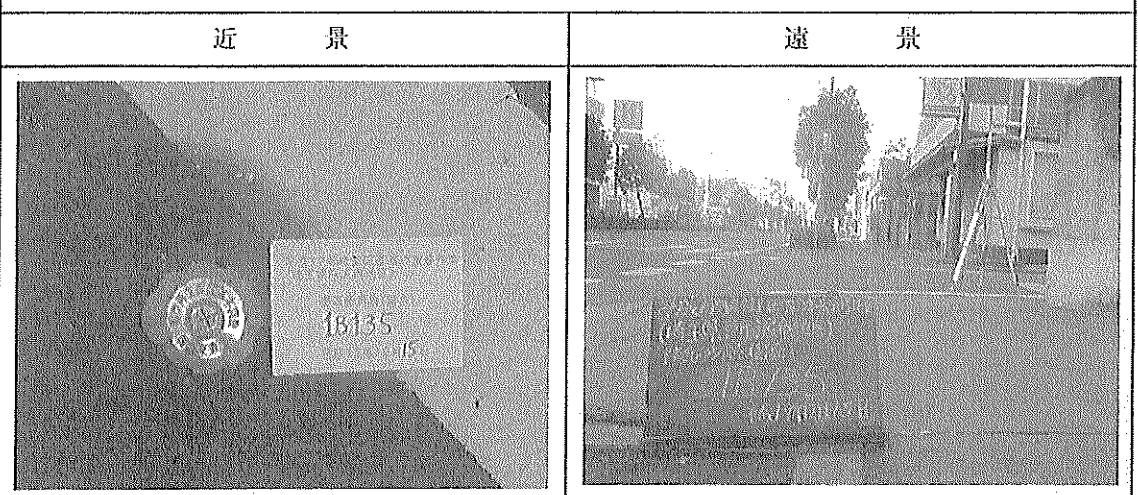
# 節 点 点 の 記

調製 2006年1月19日

点 名	1B135	基準点コード	KG3112081B135
地 区 名	所沢市地区	測 量 年 月 日	2005年12月18日
作 業 機 関 名	株式会社塩崎テクノブレイン	作 業 責 任 者	江田 章
所 在 地	所沢市東所沢2丁目28番1地先		
管 理 者	所沢市道路公園部建設総務課		
標 識 種 類	鉄	現 況 地 目	公衆用道路
備 考	1/2500		



現 況 写 真



11208 所沢市

### 基準点成果表

(AREA= 9 )

1B137

X	<sup>m</sup>	-22418.756	✓✓
Y		-28618.675	✓✓
H		54.601	✓✓

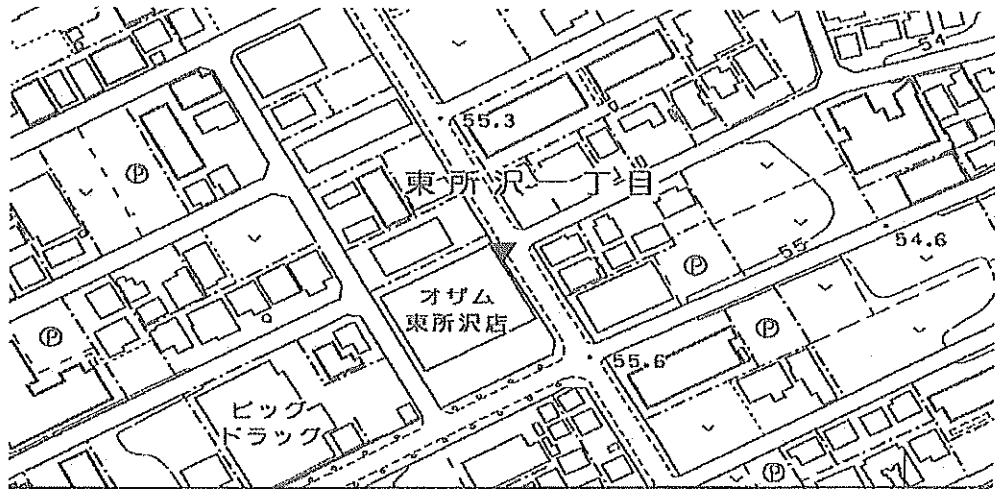
「この測量成果は、国土地理院の助言をうけて得たものである。(助言番号) 平23関公第712号」

# 節 点 点 の 記

調製 2006年1月19日

点 名	1B137	基準点コード	KG3112081B137
地 区 名	所沢市地区	測 量 年 月 日	2005年12月18日
作 業 機 関 名	株式会社塩崎テクノブレイン	作 業 責 任 者	江田 章
所 在 地	所沢市東所沢1丁目18番1地先		
管 理 者	所沢市道路公園部建設総務課		
標 識 種 類	紙	現 況 地 目	公衆用道路
備 考	1/2500		

要図



現 況 写 真

近 景



遠 景



11208 所沢市

基準点成果表

(AREA= 9 )

1B142

X	<sup>m</sup>	-22442.893	✓
Y		-28272.423	✓
H		50.741	✓

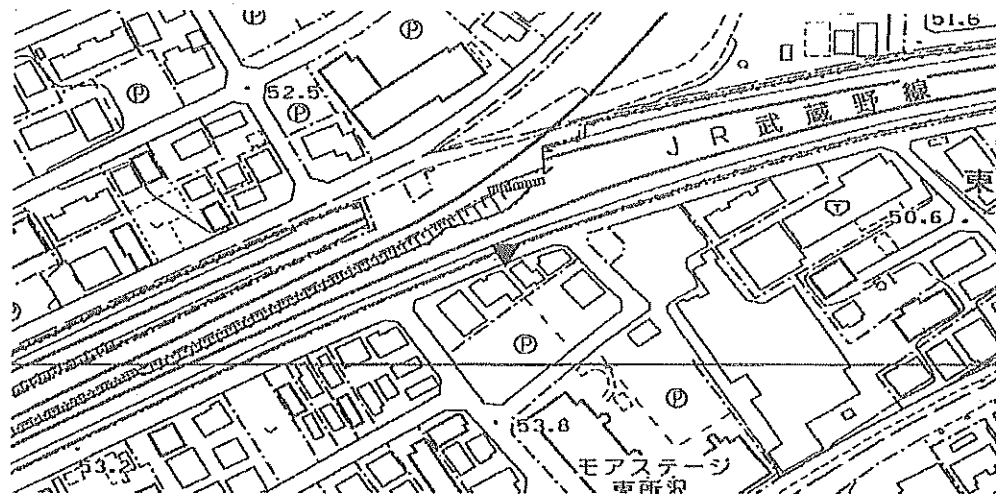
「この測量成果は、国土地理院の助言をうけて得たものである。(助言番号) 平23関公第712号」

# 節 点 点 の 記

調製 2006年1月19日

点 名	1B142	基準点コード	KG3112081B142
地 区 名	所沢市地区	測 量 年 月 日	2005年12月14日
作 業 機 関 名	株式会社塩崎テクノブレイン	作 業 責 任 者	江田 章
所 在 地	所沢市東所沢5丁目16番2地先		
管 理 者	所沢市道路公園部建設総務課		
標 識 種 類	紙	現 況 地 目	公衆用道路
備 考	1/2500		

要図

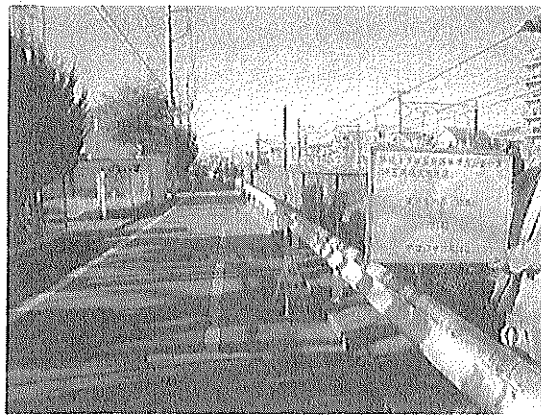


現 況 写 真

近 景



遠 景



11208 所沢市

基準点成果表

(AREA= 9 )

1B145

X	<sup>m</sup>	-22778.390	///
Y		-28902.485	///
H		56.967	///

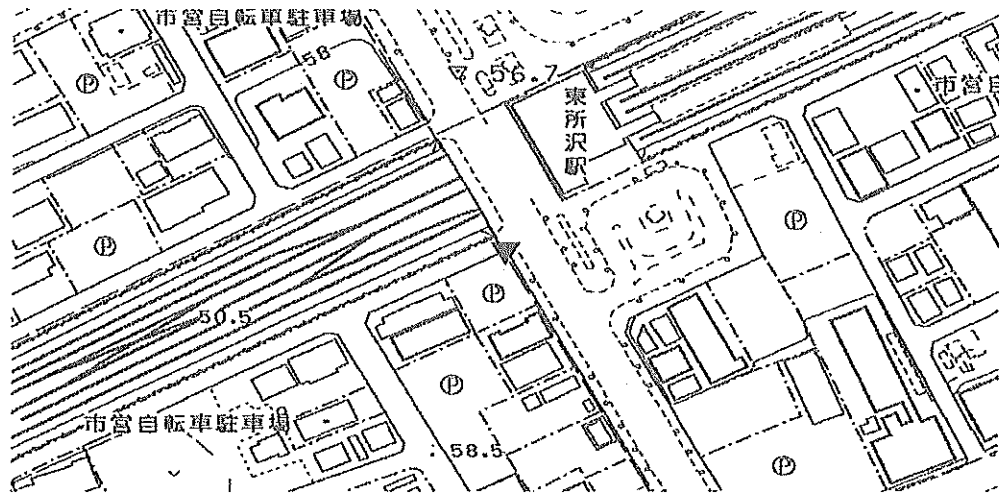
「この測量成果は、国土地理院の助言をうけて得たものである。(助言番号) 平23関公第712号」

# 節 点 点 の 記

調製 2006年1月19日

点 名	1B145	基準点コード	KG3112081B145
地 区 名	所沢市地区	測 量 年 月 日	2005年12月14日
作 業 機 関 名	株式会社塩崎テクノブレイン	作 業 責 任 者	江田 章
所 在 地	所沢市東所沢和田1丁目1番地先		
管 理 者	所沢市道路公園部建設総務課		
標 識 種 類	銀	現 況 地 目	公衆用道路
備 考	1/2500		

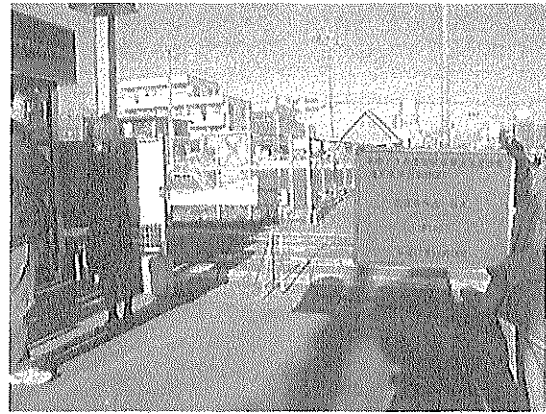
要図



現 況 写 真

近 景

遠 景



11208 所沢市

基準点成果表

(AREA= 9 )

1B148

X	m	-22970.238	✓
Y		-29214.868	✓
H		58.797	✓

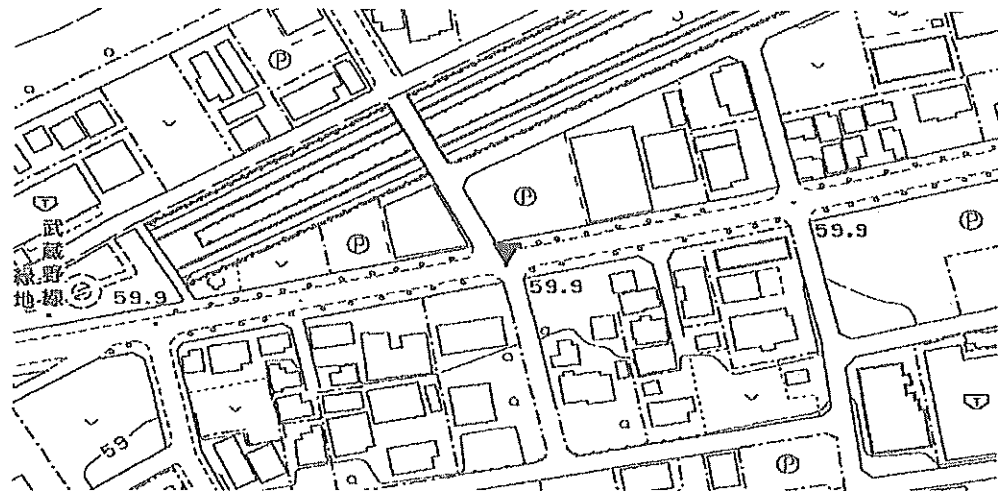
「この測量成果は、国土地理院の助言をうけて得たものである。(助言番号) 平23関公第712号」

# 節 点 点 の 記

調製 2006年1月19日

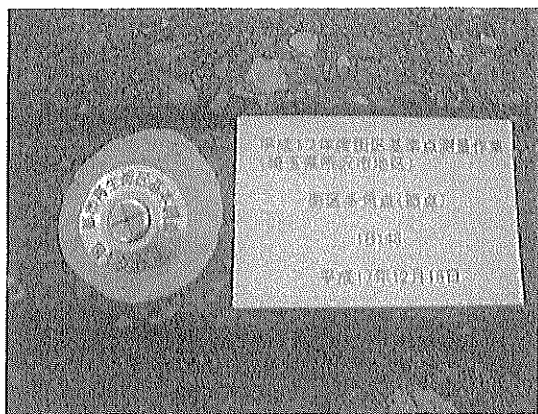
点 名	1B148	基準点コード	KG3112081B148
地区名	所沢市地区	測量年月日	2005年12月14日
作業機関名	株式会社塩崎テクノブレイン	作業責任者	江田 章
所在地	所沢市東所沢和田1丁目5番6地先		
管理者	埼玉県川越県土整備事務所		
標識種類	銀	現況地目	公衆用道路
備考	1/2500		

要図

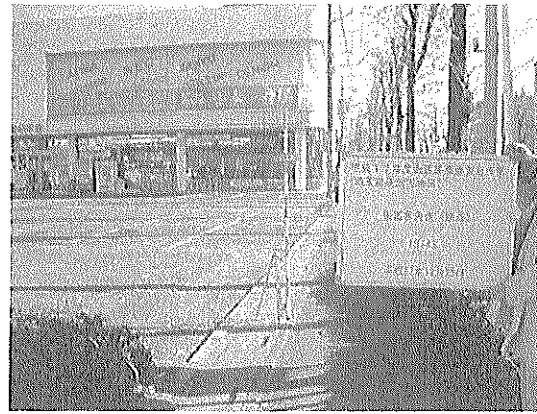


現況写真

近 景



遠 景



11208 所沢市

基準点成果表

(AREA= 9 )

1B150

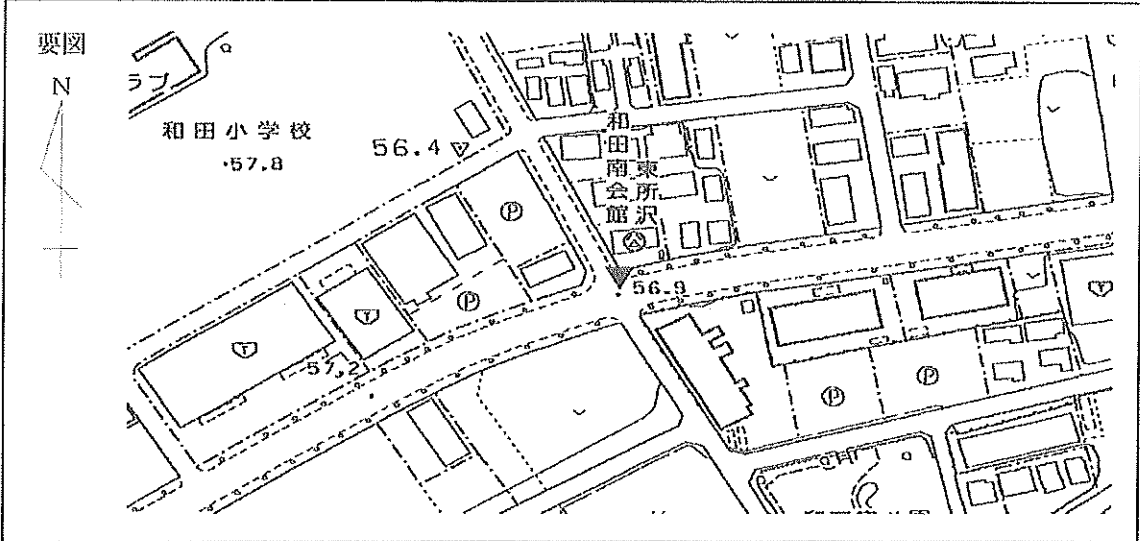
X	<sup>m</sup>	-23197.441	✓
Y		-29227.499	✓
H		55.544	✓

「この測量成果は、国土地理院の助言をうけて得たものである。(助言番号)平23関公第712号」

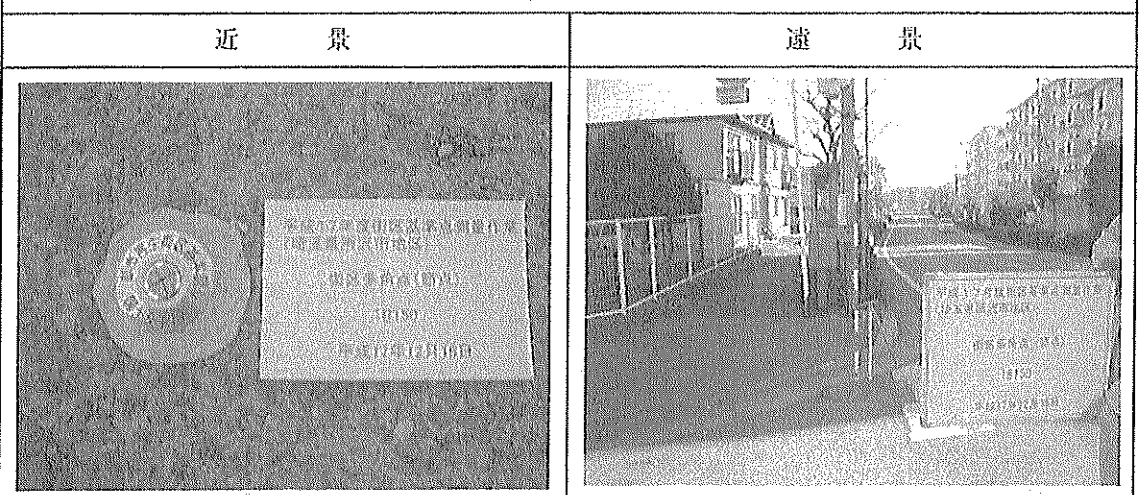
# 節 点 点 の 記

調製 2006年1月19日

点 名	1B150	基準点コード	KG3112081B150
地 区 名	所沢市地区	測 量 年 月 日	2005年12月09日
作 業 機 関 名	株式会社塩崎テクノブレイン	作 業 責 任 者	江田 章
所 在 地	所沢市松葉町16番12地先		
管 理 者	所沢市道路公園部建設総務課		
標 識 種 類	銀	現 況 地 目	公衆用道路
備 考	1/2500		



現 況 写 真



11208 所沢市

基準点成果表

(AREA= 9 )

1B155

X	<sup>m</sup> -23150.858	✓✓
Y	-28903.278	✓✓
H	53.801	✓✓

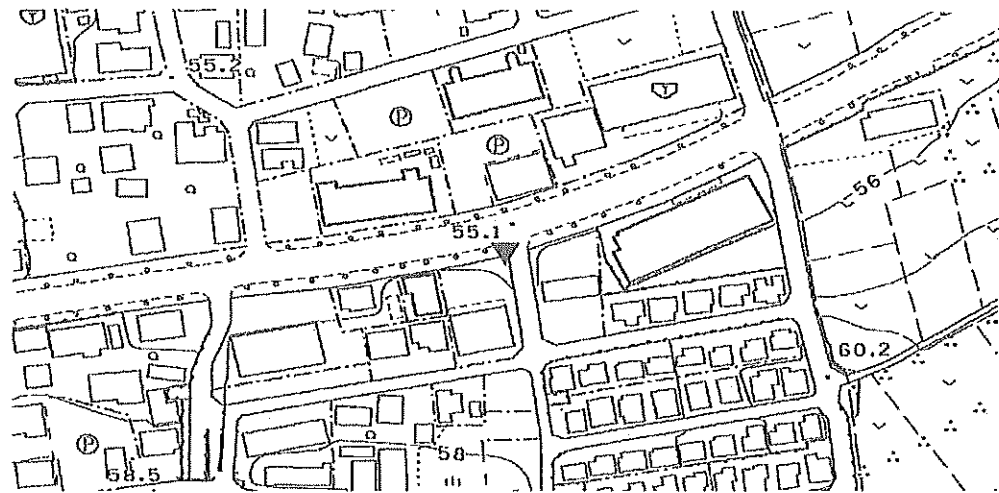
「この測量成果は、国土地理院の助言をうけて得たものである。(助言番号) 平23関公第712号」

# 節 点 点 の 記

調製 2006年1月19日

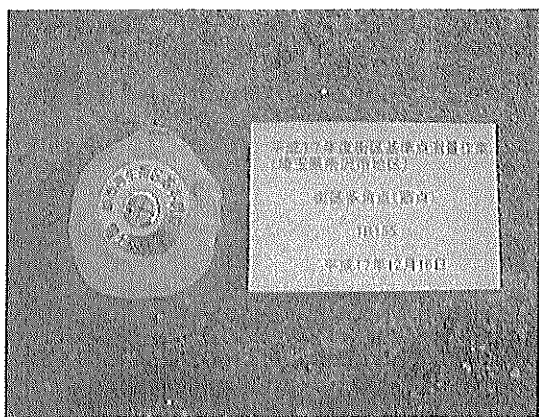
点 名	1B155	基準点コード	KG3112081B155
地 区 名	所沢市地区	測 量 年 月 日	2005年12月09日
作 業 機 関 名	株式会社塩崎テクノブレイン	作 業 責 任 者	江田 章
所 在 地	所沢市東所沢和田1丁目28番1地先		
管 理 者	所沢市道路公園部建設総務課		
標 識 種 類	銀	現 況 地 目	公衆用道路
備 考	1/2500		

要図

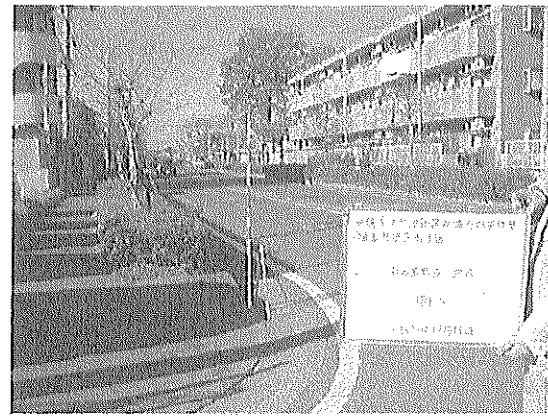


現 況 写 真

近 景



遠 景



11208 所沢市

基準点成果表

(AREA= 9 )

1B162

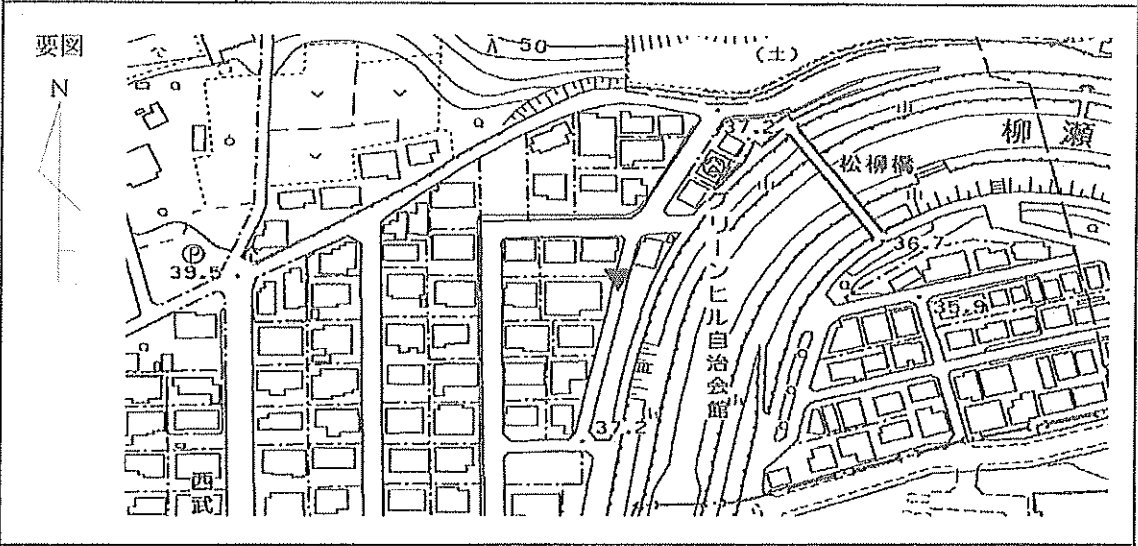
X	<sup>m</sup>	-23358.054	///
Y		-28890.568	///
H		35.968	///

「この測量成果は、国土地理院の助言をうけて得たものである。(助言番号) 平23関公第712号」

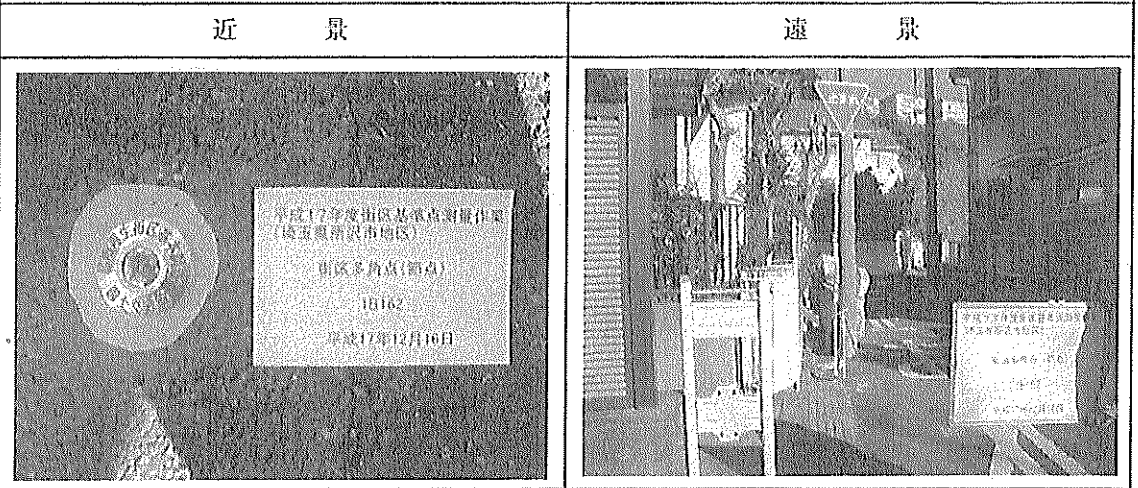
# 節 点 点 の 記

調製 2006年1月19日

点 名	1B162	基準点コード	KG3112081B162
地 区 名	所沢市地区	測 量 年 月 日	2005年12月12日
作 業 機 関 名	株式会社塩崎テクノブレイン	作 業 責 任 者	江田 章
所 在 地	所沢市大字下安松50番92地先		
管 理 者	所沢市道路公園部建設総務課		
標 識 種 類	紙	現 況 地 目	公衆用道路
備 考	1/2500		



現 況 写 真



11208 所沢市

基準点成果表

(AREA= 9 )

1B164

X	m	-23492.565	≡
Y		-29129.001	≡
H		37.585	≡

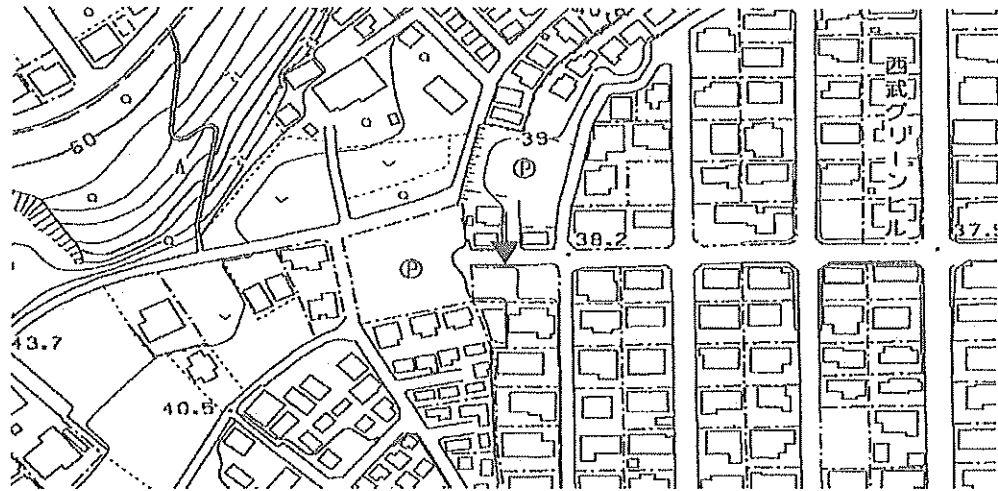
「この測量成果は、国土地理院の助言をうけて得たものである。(助言番号)平23関公第712号」

# 節 点 点 の 記

調製 2006年1月19日

点 名	1B164	基準点コード	KG3112081B164
地 区 名	所沢市地区	測 量 年 月 日	2005年12月12日
作 業 機 関 名	株式会社塩崎テクノブレイン	作 業 責 任 者	江田 章
所 在 地	所沢市大字下安松130番4地先		
管 理 者	所沢市道路公園部建設総務課		
標 識 種 類	紙	現 況 地 目	公衆用道路
備 考	1/2500		

要図



現 況 写 真

近 景



遠 景



11208 所沢市

基準点成果表

(AREA= 9 )

1B167

X	<sup>m</sup>	-23616.801	✓
Y		-29283.827	✓
H		39.574	✓

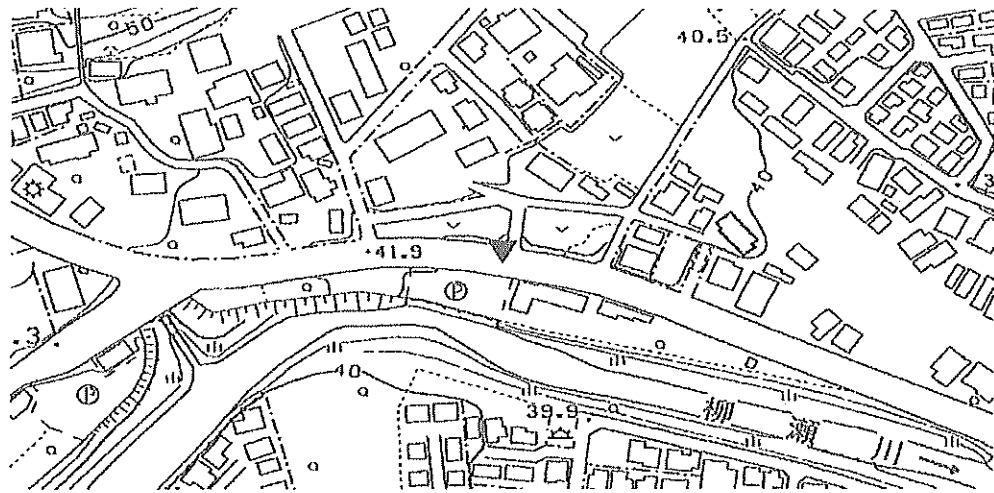
「この測量成果は、国土地理院の助言をうけて得たものである。(助言番号) 平23関公第712号」

# 節 点 点 の 記

調製 2006年1月19日

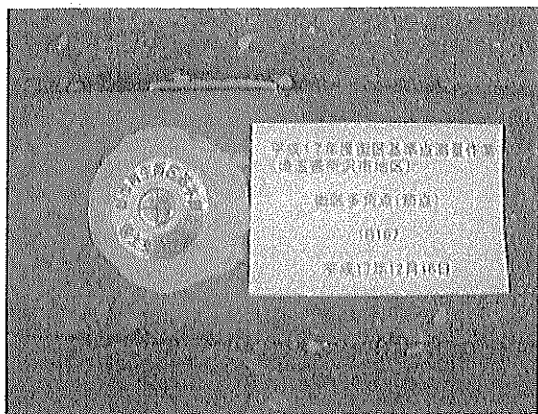
点 名	1B167 ✓	基準点コード	KG3112081B167 ✓
地 区 名	所沢市地区 ✓	測 量 年 月 日	2005年12月12日 ✓
作 業 機 関 名	株式会社塩崎テクノブレイン ✓	作 業 責 任 者	江田 章 ✓
所 在 地	所沢市大字下安松177番2地先 ✓		
管 理 者	埼玉県川越県土整備事務所 ✓		
標 識 種 類	鉾 ✓	現 況 地 目	公衆用道路 ✓
備 考	1/2500 ✓		

要図

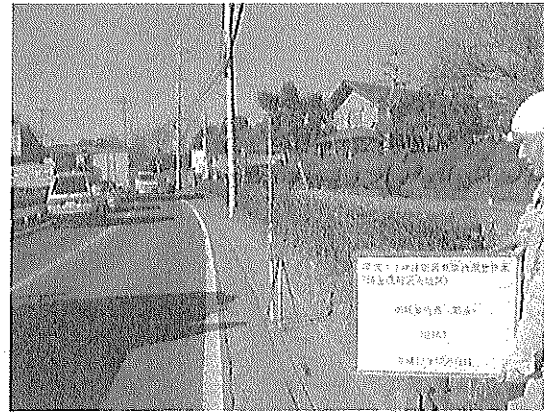


現 況 写 真

近 景



遠 景



11208 所沢市

基準点成果表

(AREA= 9 )

1B169

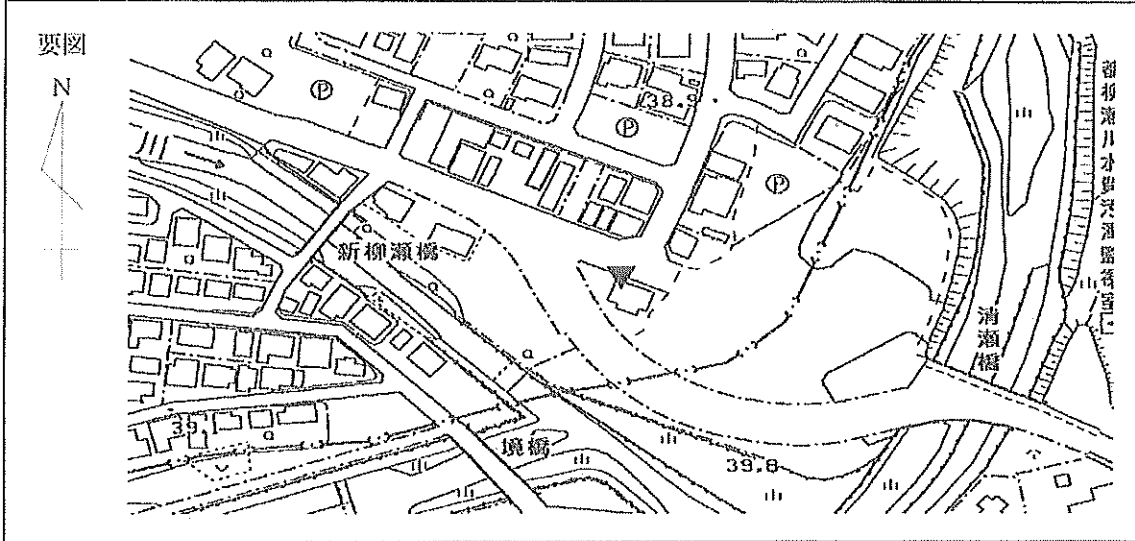
X	<sup>m</sup>	-23728.530	✓
Y		-29030.627	✓
H		38.488	✓

「この測量成果は、国土地理院の助言をうけて得たものである。(助言番号) 平23関公第712号」

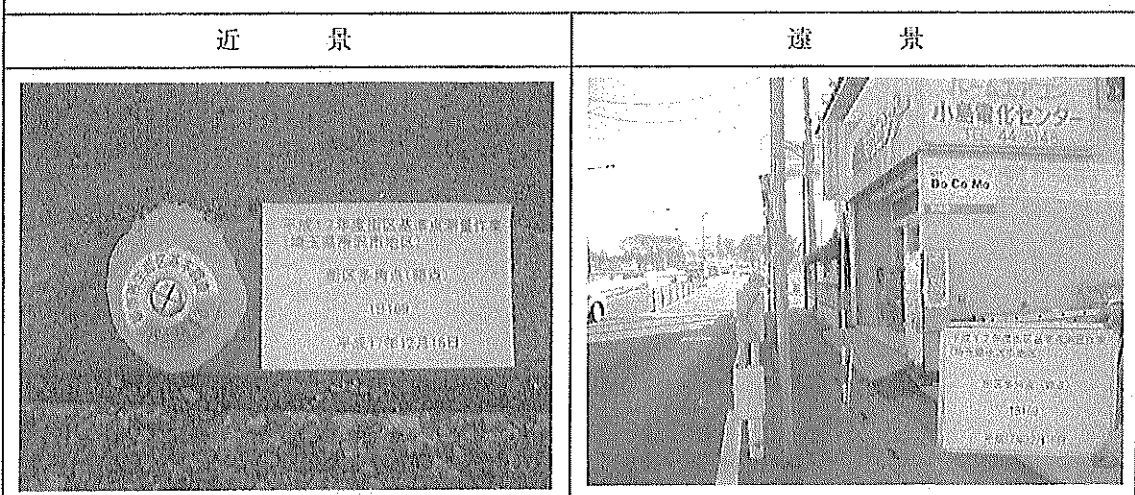
# 節 点 点 の 記

調製 2006年1月19日

点 名	1B169	基準点コード	KG3112081B169
地 区 名	所沢市地区	測 量 年 月 日	2005年12月12日
作 業 機 関 名	株式会社塩崎テクノブレイン	作 業 責 任 者	江田 章
所 在 地	所沢市大字下安松1番1地先		
管 理 者	埼玉県川越県土整備事務所		
標 識 種 類	鉾	現 況 地 目	公衆用道路
備 考	1/2500		



現 況 写 真



11208 所沢市

基準点成果表

(AREA= 9 )

1B174

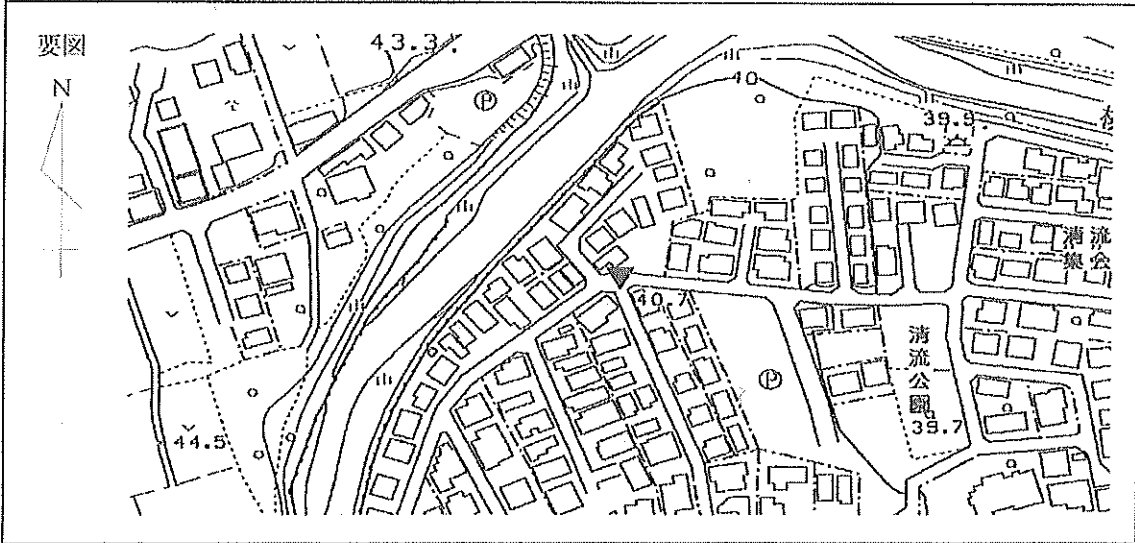
X	<sup>m</sup>	-23724.336	✓✓
Y		-29365.468	✓✓
H		39.284	✓✓

「この測量成果は、国土地理院の助言をうけて得たものである。(助言番号) 平23関公第712号」

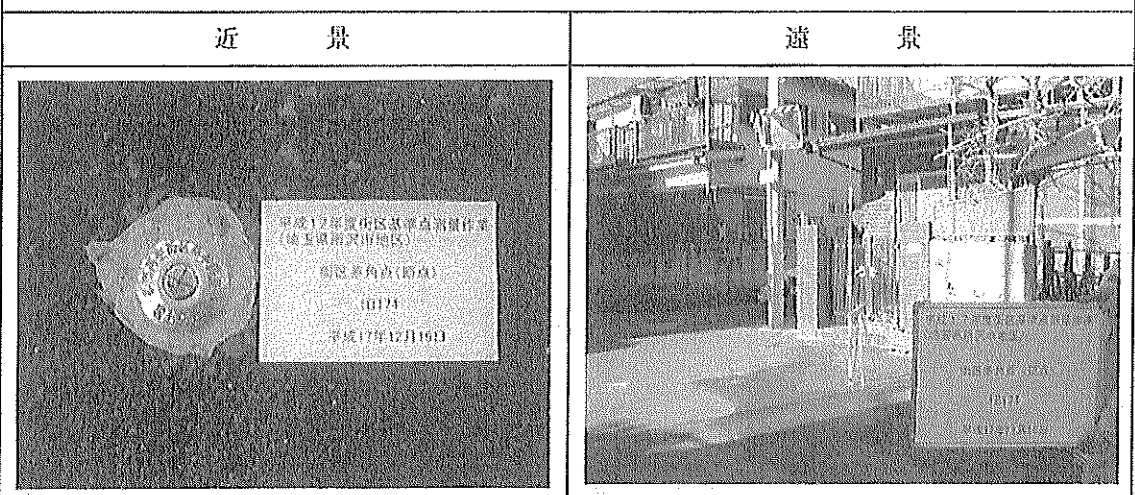
# 節 点 点 の 記

調製 2006年1月19日

点 名	1B174	基準点コード	KG3112081B174
地 区 名	所沢市地区	測 量 年 月 日	2005年12月12日
作 業 機 関 名	株式会社塩崎テクノブレイン	作 業 責 任 者	江田 章
所 在 地	所沢市大字下安松182番地先		
管 理 者	所沢市道路公園部建設総務課		
標 識 種 類	銀	現 況 地 目	公衆用道路
備 考	1/2500		



現 況 写 真



11208 所沢市

基準点成果表

(AREA= 9 )

1B177

X	m	-23713.442	✓
Y		-35472.922	✓
H		94.327	✓

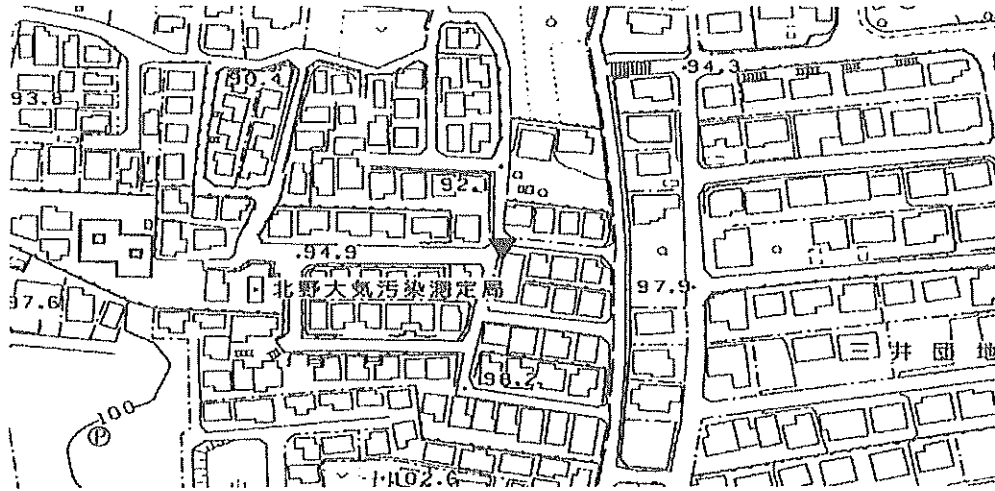
「この測量成果は、国土地理院の助言をうけて得たものである。(助言番号) 平23関公第712号」

# 節 点 点 の 記

調製 2006年1月19日

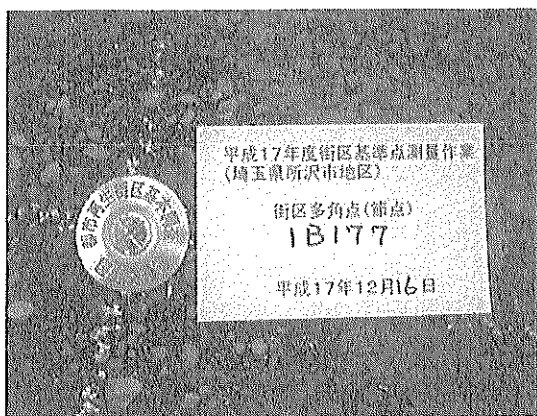
点 名	IB177	基準点コード	KG3112081B177
地 区 名	所沢市地区	測 量 年 月 日	2005年12月18日
作 業 機 関 名	株式会社塩崎テクノブレイン	作 業 責 任 者	江田 章
所 在 地	所沢市小手指南1丁目22番5地先		
管 理 者	所沢市道路公園部建設総務課		
標 識 種 類	錫	現 況 地 目	公衆用道路
備 考	1/2500		

要図

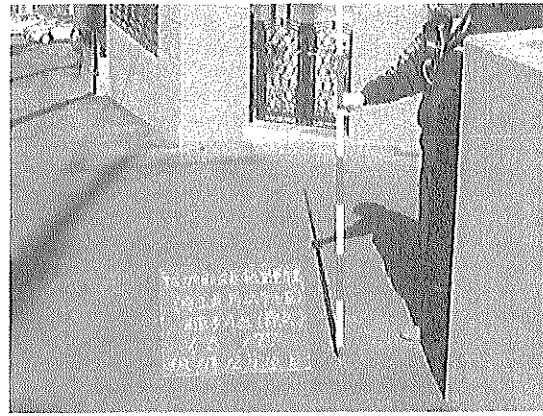


現 況 写 真

近 景



遠 景



11208 所沢市

基準点成果表

(AREA= 9 )

1B179

X	<sup>m</sup> -22580.142	✓
Y	-29240.989	✓
H	55.992	✓

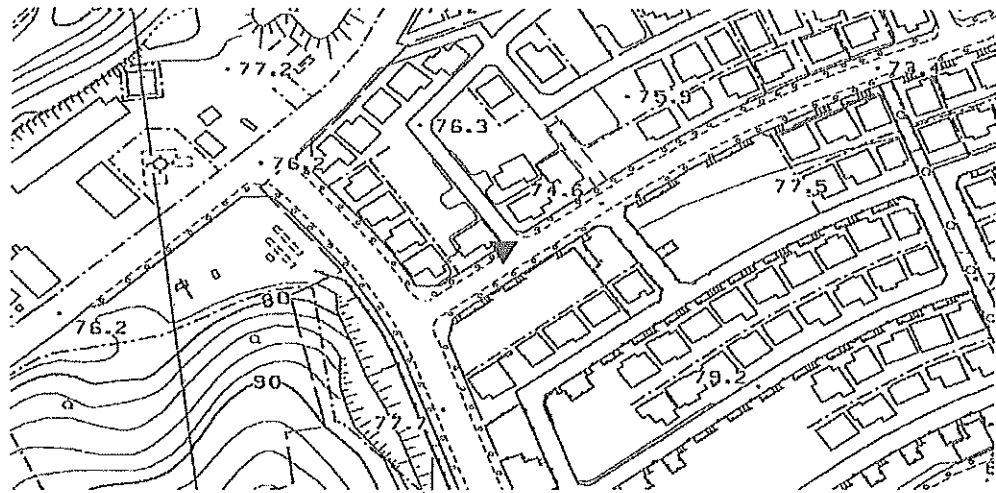
「この測量成果は、国土地理院の助言をうけて得たものである。(助言番号) 平23関公第712号」

# 節 点 点 の 記

調製 2006年1月19日

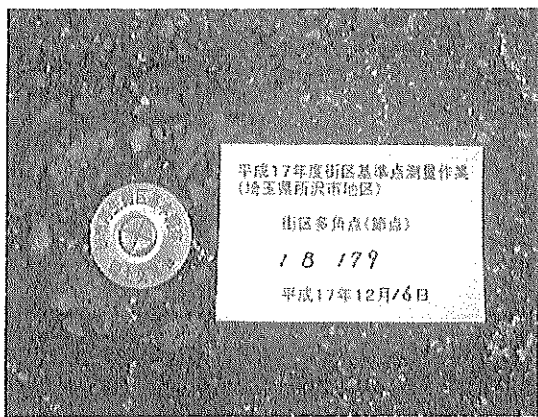
点 名	1B179	基準点コード	KG3112081B179
地 区 名	所沢市地区	測 量 年 月 日	2005年12月17日
作 業 機 関 名	株式会社塩崎テクノブレイン	作 業 責 任 者	江田 章
所 在 地	所沢市松が丘2丁目28番1地先 <span style="float: right; font-size: 1.2em;">東所沢</span>		
管 理 者	所沢市道路公園部建設総務課		
標 識 種 類	紙	現 況 地 目	公衆用道路
備 考	1/2500		

要図

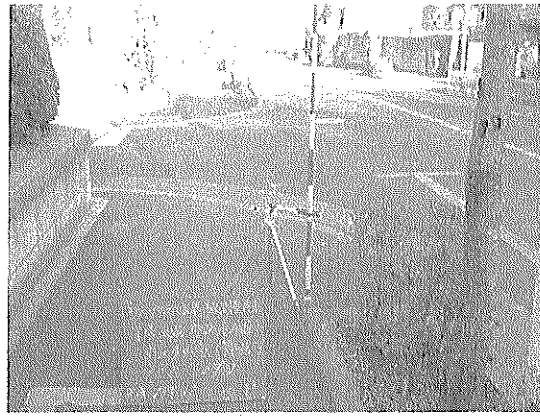


現 況 写 真

近 景



遠 景



11208 所沢市

基準点成果表

(AREA= 9 )

1B180

X	m	-23479.043	✓
Y		-30520.074	✓
H		62.394	✓

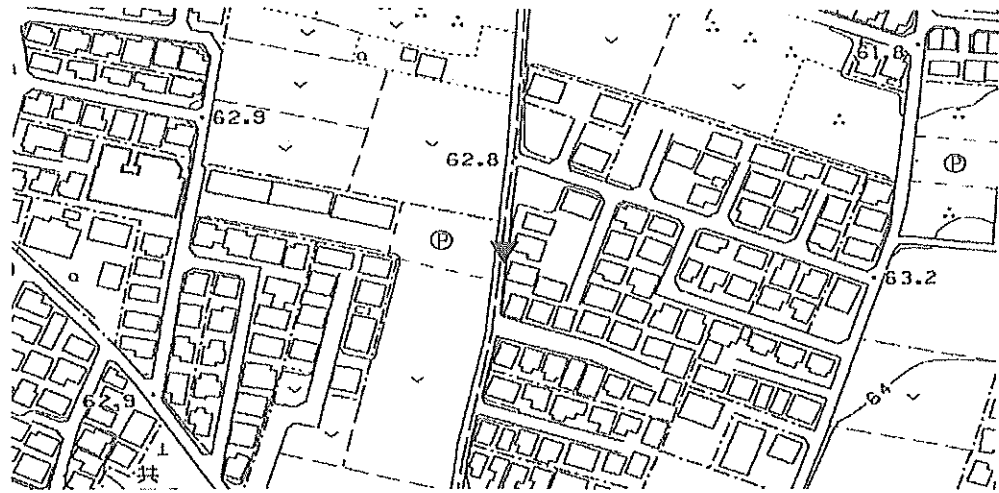
「この測量成果は、国土地理院の助言をうけて得たものである。(助言番号) 平23関公第712号」

# 節 点 の 記

調製 2006年1月19日

点 名	IB180	基準点コード	KG3112081B180
地 区 名	所沢市地区	測 量 年 月 日	2005年12月13日
作 業 機 関 名	株式会社塩崎テクノブレイン	作 業 責 任 者	江田 章
所 在 地	所沢市大字下安松555番地先		
管 理 者	所沢市道路公團部建設総務課		
標 識 種 類	鉦	現 況 地 目	公衆用道路
備 考	1/2500		

要図



現 況 写 真

近 景



遠 景

