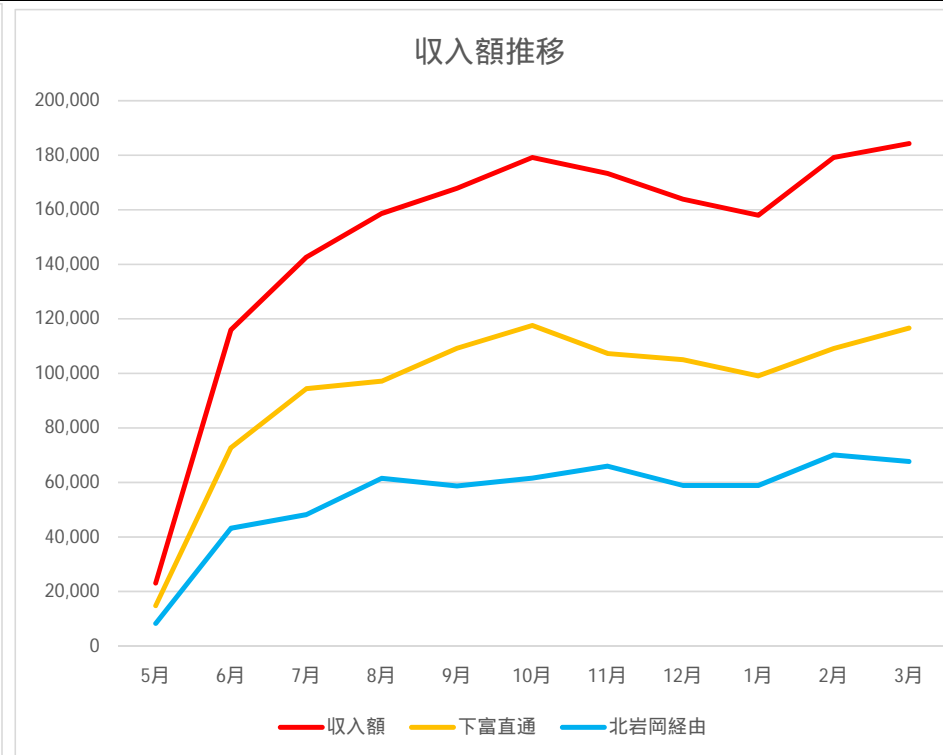
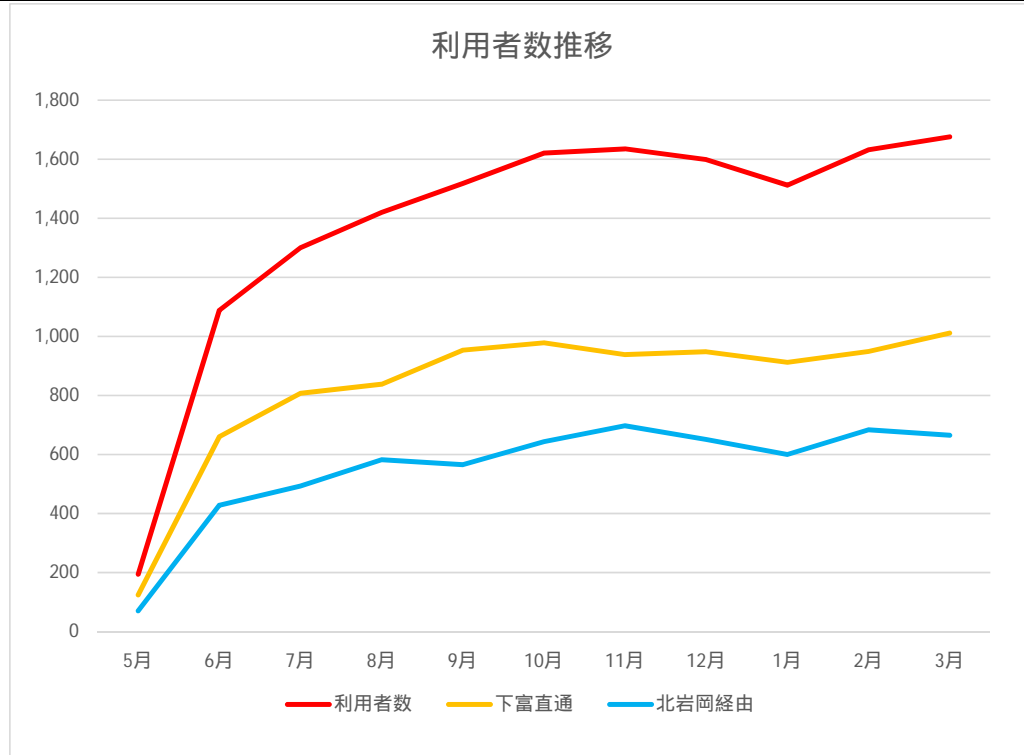


令和5年度 ところワゴン【富岡地区】年間集計表

期間：令和5年5月27日～令和6年3月31日

		4月	5月	6月	7月	8月	9月	10月	11月	12月	1月	2月	3月	計	平均	
人数	利用者数		194	1,088	1,300	1,420	1,518	1,621	1,635	1,599	1,512	1,632	1,676	15,195	1,381.4	
	内	下富直通		124	660	807	838	953	978	938	948	912	949	1,011	9,118	828.9
		北岩岡経由		70	428	493	582	565	643	697	651	600	683	665	6,077	552.5
	前月比	全体		-	561%	119%	109%	107%	107%	101%	98%	95%	108%	103%	-	-
		下富直通		-	532%	122%	104%	114%	103%	96%	101%	96%	104%	107%	-	-
		北岩岡経由		-	611%	115%	118%	97%	114%	108%	93%	92%	114%	97%	-	-
	目標値 8月まで(30人/日) 9月から(80人/日)			135	900	930	930	2,400	2,480	2,400	2,240	2,240	2,320	2,480	19,455	
	利用者/目標値				121%	140%	153%	63%	65%	68%	71%	68%	70%	68%	-	-
後続便(台)(2ルート)			1	3	4	7	9	11	10	9	12	10	4	80	7.3	
車いす利用(人)(2ルート)			0	0	0	0	0	0	0	0	0	0	0	0	0	
収入	収入額		23,100	116,000	142,600	158,650	167,900	179,200	173,300	163,900	158,000	179,200	184,300	¥1,646,150	¥149,650 (A)	
	内	下富直通		14,800	72,800	94,400	97,150	109,200	117,600	107,300	105,000	99,100	109,100	116,600	¥1,043,050	¥94,823
		北岩岡経由		8,300	43,200	48,200	61,500	58,700	61,600	66,000	58,900	58,900	70,100	67,700	¥603,100	¥54,827
	前月比	全体		-	502%	123%	111%	106%	107%	97%	95%	96%	113%	103%	-	-
		下富直通		-	492%	130%	103%	112%	108%	91%	98%	94%	110%	107%	-	-
		北岩岡経由		-	520%	112%	128%	95%	105%	107%	89%	100%	119%	97%	-	-
	1人当たり(収入/利用者)			¥119	¥107	¥110	¥112	¥111	¥111	¥106	¥103	¥104	¥110	¥110	-	-
	目標人数×1人当たり				¥96,300	¥102,300	¥104,160	¥266,400	¥275,280	¥254,400	¥230,720	¥232,960	¥255,200	272,800	2,090,520	174,210



収支率(収入/経費) (B)÷(C)	9.5%
-----------------------	------

計算諸元	
消費税差引後の年間収入 (A)÷1.1	¥1,496,500 (B)
運行経費(D+E)	¥15,821,960 (C)

【参考】 予算	補償料	
	補償料	¥14,325,460 (D)
運行収入	¥1,496,500 (E)	

運行目標

2路線の1日あたりの合計利用者が80人以上であること。

収支率が20%以上であること。