

社会資本総合整備計画

事後評価 概要説明書

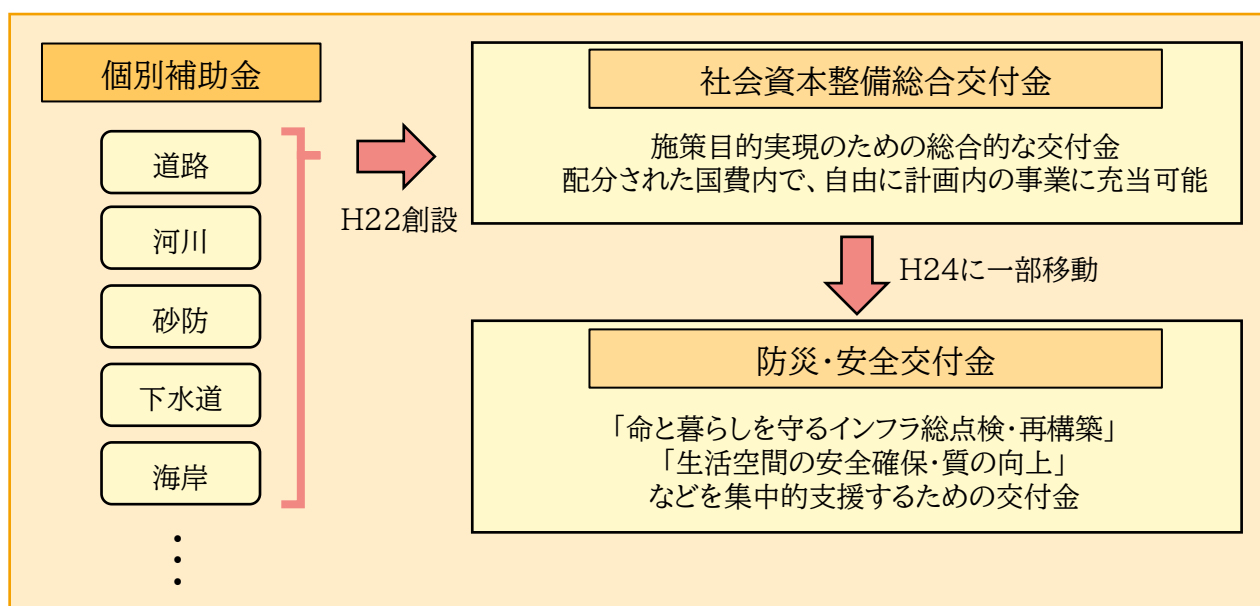
生活環境の改善と
公共用水域の水質保全<第2期>



所沢市上下水道局
下水道整備課

令和8年3月

社会資本総合整備計画とは



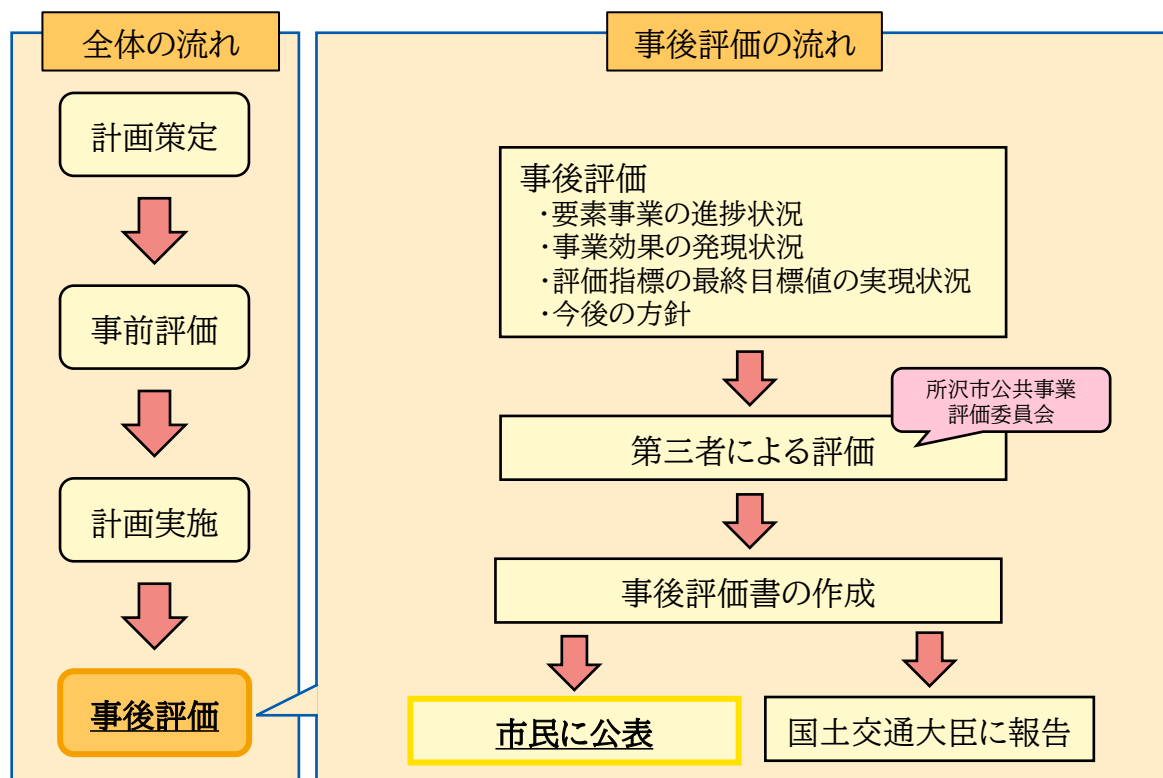
- ・社会資本総合整備計画
市が自ら施策課題を抽出し、定量的な指標による目標を設定
国は整備計画に対して国費を配分

社会資本総合整備計画とは、国からの補助金(交付金)をもらうために必要な計画です。

国からの補助金については、道路や河川など、個別の補助金がありましたが、平成22年度に、「社会資本整備総合交付金」として一つにまとめられました。その後、平成24年度に、防災や安全確保といった事業については、「防災・安全交付金」に移動しました。

一般的に、5年程度を計画期間とするものであり、今回の「防災の街づくりを目指す所沢市の下水道<第2期>」は、令和2年度から令和6年度までを計画期間とする社会資本総合整備計画です。

事後評価とは



事後評価とは、計画期間が終了した後に、計画の要素事業の進捗状況や、事業効果の発現状況などを評価するものです。

左側が、計画全体の流れです。計画策定後、事前評価を行います。この事前評価は、チェックシートを用いて、市が行います。目標の妥当性や整備計画の効果および効率性、整備計画の実現可能性について検証を行い、国へ提出します。

その後、事業を実施し、終わり次第事後評価を行います。

事後評価では、要素事業の進捗状況などを、事後評価書にまとめます。この際、評価の透明性、客観性、公平性を確保するために、学識経験者等の第三者の意見を求めることとなっています。そのため、外部委員4名からなる所沢市公共事業評価委員会に審議していただき、事後評価書を作成しました。

なお、本件についての所沢市公共事業評価委員会は、令和7年度の6月30日と11月11日に開催しました。

公共事業評価委員会



所水整第53号
令和7年6月30日

所沢市公共事業評価委員会
委員長 様

所沢市長 小野塚 勝俊

社会資本総合整備計画の事後評価について（諮問）

所沢市公共事業評価委員会条例第2条（1）の規定に基づき、下記のことについて貴委員会の意見を求めます。

記

1 諮問事項
社会資本総合整備計画「生活環境の改善と公共用水域の水質保全＜第2期＞」（令和2年度～令和6年度）の事後評価について

2 諮問理由
社会資本総合整備総交付金要綱第10第1項より、社会資本総合整備計画の期間の終了時に、計画の目標の実現状況等の評価（事後評価）を行わなければなりません。なお、事後評価の実施に当たっては、「社会資本総合整備総交付金に係る計画等について（令和5年9月22日改正）」第3第6項により、評価の透明性、客観性、公正さを確保するため、学識経験者等の第三者の意見を求めるよう努めることとされているため、諮問するものです。

以上

令和7年11月11日

所沢市長 小野塚 勝俊 様

所沢市公共事業評価委員会
委員長 杉崎 和久

社会資本総合整備計画の事後評価について（答申）

令和7年6月30日付、所水整第54号にて諮問のありました、標記の件について、審議を重ねた結果、以下の意見を付して事後評価内容は適切であると判断します。

記

【付帯意見】

- ・評価指標として下水道処理人口普及率を用いているが、社会資本総合整備計画との関連性について一見してわかりにくいところがある。今後、計画を進める中で、より分かりやすい指標の設定を検討してください。
- ・事後評価書及び概要説明書について、わかりやすい資料が作られており、事業の成果を地域住民にわかりやすく示すものとして評価します。

こちらが、所沢市公共事業評価委員会への諮問書と同委員会からの答申書です。答申書については、「以下の意見を付して事後評価内容は適切であると判断します。」との記載があります。

いただいた付帯意見は、

- ・評価指標として下水道処理人口普及率を用いているが、社会資本総合整備計画との関連性について一見してわかりにくいところがある。今後、計画を進める中で、より分かりやすい指標の設定を検討してください。
- ・事後評価書及び概要説明書について、わかりやすい資料が作られており、事業の成果を地域住民にわかりやすく示すものとして評価します。

の二つです。

なお、一つ目の意見につきましては、次期計画（令和8年度～令和12年度）を策定する際に反映しました。



社会資本総合整備計画 計画書

| 社会資本総合整備計画 | | 社会資本整備総合交付金 | | 申請年度: 令和4年度 | |
|------------|--|-------------|-------|-------------|-----------|
| 計画の名称 | 生活圏域の改善と公共用本域の社会資本整備(事業2期) | | | | |
| 計画の期間 | 令和4年度 | ～ | 令和5年度 | 迄(年数) | 重点配分対象の該当 |
| 計画の目的 | 下水道の整備を行い、安全・安心、快適な暮らしを実現し、良好な環境を創出する。 | | | | |
| 全体事業費(百万円) | 合計(A+B+C+D) | 1,477 | A | 1,477 | B |
| | | | | | C |
| | | | | | D |
| | | | | | E |
| | | | | | F |
| | | | | | G |
| | | | | | H |
| | | | | | I |
| | | | | | J |
| | | | | | K |
| | | | | | L |
| | | | | | M |
| | | | | | N |
| | | | | | O |
| | | | | | P |
| | | | | | Q |
| | | | | | R |
| | | | | | S |
| | | | | | T |
| | | | | | U |
| | | | | | V |
| | | | | | W |
| | | | | | X |
| | | | | | Y |
| | | | | | Z |
| | | | | | AA |
| | | | | | AB |
| | | | | | AC |
| | | | | | AD |
| | | | | | AE |
| | | | | | AF |
| | | | | | AG |
| | | | | | AH |
| | | | | | AI |
| | | | | | AJ |
| | | | | | AK |
| | | | | | AL |
| | | | | | AM |
| | | | | | AN |
| | | | | | AO |
| | | | | | AP |
| | | | | | AQ |
| | | | | | AR |
| | | | | | AS |
| | | | | | AT |
| | | | | | AU |
| | | | | | AV |
| | | | | | AW |
| | | | | | AX |
| | | | | | AY |
| | | | | | AZ |
| | | | | | BA |
| | | | | | BB |
| | | | | | BC |
| | | | | | BD |
| | | | | | BE |
| | | | | | BF |
| | | | | | BG |
| | | | | | BH |
| | | | | | BI |
| | | | | | BJ |
| | | | | | BK |
| | | | | | BL |
| | | | | | BM |
| | | | | | BN |
| | | | | | BO |
| | | | | | BP |
| | | | | | BQ |
| | | | | | BR |
| | | | | | BS |
| | | | | | BT |
| | | | | | BU |
| | | | | | BV |
| | | | | | BW |
| | | | | | BX |
| | | | | | BY |
| | | | | | BZ |
| | | | | | CA |
| | | | | | CB |
| | | | | | CC |
| | | | | | CD |
| | | | | | CE |
| | | | | | CF |
| | | | | | CG |
| | | | | | CH |
| | | | | | CI |
| | | | | | CJ |
| | | | | | CK |
| | | | | | CL |
| | | | | | CM |
| | | | | | CN |
| | | | | | CO |
| | | | | | CP |
| | | | | | CQ |
| | | | | | CR |
| | | | | | CS |
| | | | | | CT |
| | | | | | CU |
| | | | | | CV |
| | | | | | CW |
| | | | | | CX |
| | | | | | CY |
| | | | | | CZ |
| | | | | | DA |
| | | | | | DB |
| | | | | | DC |
| | | | | | DD |
| | | | | | DE |
| | | | | | DF |
| | | | | | DG |
| | | | | | DH |
| | | | | | DI |
| | | | | | DJ |
| | | | | | DK |
| | | | | | DL |
| | | | | | DM |
| | | | | | DN |
| | | | | | DO |
| | | | | | DP |
| | | | | | DQ |
| | | | | | DR |
| | | | | | DS |
| | | | | | DT |
| | | | | | DU |
| | | | | | DV |
| | | | | | DW |
| | | | | | DX |
| | | | | | DY |
| | | | | | DZ |
| | | | | | EA |
| | | | | | EB |
| | | | | | EC |
| | | | | | ED |
| | | | | | EE |
| | | | | | EF |
| | | | | | EG |
| | | | | | EH |
| | | | | | EI |
| | | | | | EJ |
| | | | | | EK |
| | | | | | EL |
| | | | | | EM |
| | | | | | EN |
| | | | | | EO |
| | | | | | EP |
| | | | | | EQ |
| | | | | | ER |
| | | | | | ES |
| | | | | | ET |
| | | | | | EU |
| | | | | | EV |
| | | | | | EW |
| | | | | | EX |
| | | | | | EY |
| | | | | | EZ |
| | | | | | FA |
| | | | | | FB |
| | | | | | FC |
| | | | | | FD |
| | | | | | FE |
| | | | | | FF |
| | | | | | FG |
| | | | | | FH |
| | | | | | FI |
| | | | | | FJ |
| | | | | | FK |
| | | | | | FL |
| | | | | | FM |
| | | | | | FN |
| | | | | | FO |
| | | | | | FP |
| | | | | | FQ |
| | | | | | FR |
| | | | | | FS |
| | | | | | FT |
| | | | | | FU |
| | | | | | FV |
| | | | | | FW |
| | | | | | FX |
| | | | | | FY |
| | | | | | FZ |
| | | | | | GA |
| | | | | | GB |
| | | | | | GC |
| | | | | | GD |
| | | | | | GE |
| | | | | | GF |
| | | | | | GG |
| | | | | | GH |
| | | | | | GI |
| | | | | | GJ |
| | | | | | GK |
| | | | | | GL |
| | | | | | GM |
| | | | | | GN |
| | | | | | GO |
| | | | | | GP |
| | | | | | GQ |
| | | | | | GR |
| | | | | | GS |
| | | | | | GT |
| | | | | | GU |
| | | | | | GV |
| | | | | | GW |
| | | | | | GX |
| | | | | | GY |
| | | | | | GZ |
| | | | | | HA |
| | | | | | HB |
| | | | | | HC |
| | | | | | HD |
| | | | | | HE |
| | | | | | HF |
| | | | | | HG |
| | | | | | HH |
| | | | | | HI |
| | | | | | HJ |
| | | | | | HK |
| | | | | | HL |
| | | | | | HM |
| | | | | | HN |
| | | | | | HO |
| | | | | | HP |
| | | | | | HQ |
| | | | | | HR |
| | | | | | HS |
| | | | | | HT |
| | | | | | HU |
| | | | | | HV |
| | | | | | HW |
| | | | | | HX |
| | | | | | HY |
| | | | | | HZ |
| | | | | | IA |
| | | | | | IB |
| | | | | | IC |
| | | | | | ID |
| | | | | | IE |
| | | | | | IF |
| | | | | | IG |
| | | | | | IH |
| | | | | | II |
| | | | | | IJ |
| | | | | | IK |
| | | | | | IL |
| | | | | | IM |
| | | | | | IN |
| | | | | | IO |
| | | | | | IP |
| | | | | | IQ |
| | | | | | IR |
| | | | | | IS |
| | | | | | IT |
| | | | | | IU |
| | | | | | IV |
| | | | | | IW |
| | | | | | IX |
| | | | | | IY |
| | | | | | IZ |
| | | | | | JA |
| | | | | | JB |
| | | | | | JC |
| | | | | | JD |
| | | | | | JE |
| | | | | | JF |
| | | | | | JG |
| | | | | | JH |
| | | | | | JI |
| | | | | | JJ |
| | | | | | JK |
| | | | | | JL |
| | | | | | JM |
| | | | | | JN |
| | | | | | JO |
| | | | | | JP |
| | | | | | JQ |
| | | | | | JR |
| | | | | | JS |
| | | | | | JT |
| | | | | | JU |
| | | | | | JV |
| | | | | | JW |
| | | | | | JX |
| | | | | | JY |
| | | | | | JZ |
| | | | | | KA |
| | | | | | KB |
| | | | | | KC |
| | | | | | KD |
| | | | | | KE |
| | | | | | KF |
| | | | | | KG |
| | | | | | KH |
| | | | | | KI |
| | | | | | KJ |
| | | | | | KK |
| | | | | | KL |
| | | | | | KM |
| | | | | | KN |
| | | | | | KO |
| | | | | | KP |
| | | | | | KQ |
| | | | | | KR |
| | | | | | KS |
| | | | | | KT |
| | | | | | KU |
| | | | | | KV |
| | | | | | KW |
| | | | | | KX |
| | | | | | |

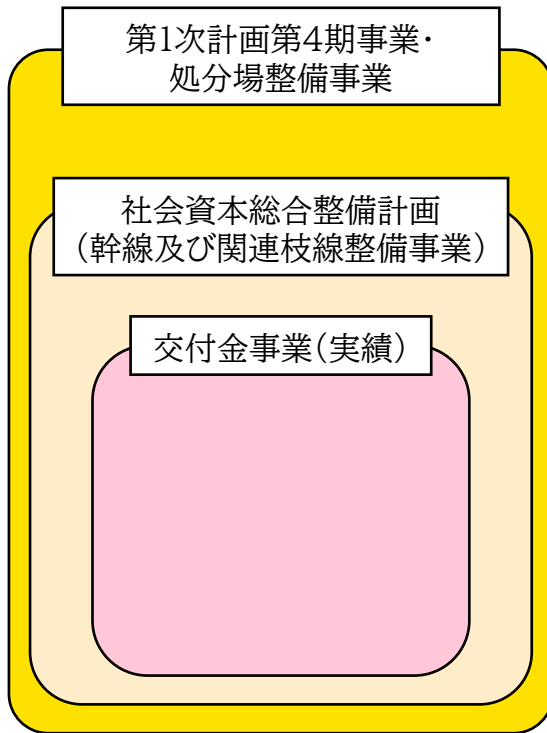
社会資本総合整備計画 概要

| | |
|---------|---|
| 計画の名称 | 生活環境の改善と公共用水域の水質保全<第2期> |
| 計画の期間 | 令和2年度～令和6年度(5年間) |
| 計画の目標 | 下水道の整備を行い、安全・安心、快適な暮らしを実現し、良好な環境を創造する。 |
| 全体事業費 | 1,477百万円(14億7700万円) |
| 計画の成果目標 | 1指標の達成 下水道処理人口普及率を 94.4%(R2)から約94.8%(R6)に増加させる。 下水道を利用できる人口(人)／総人口(人) 最終目標値…95% |
| 計画基幹事業 | 幹線及び関連枝線整備事業 管渠新設(ΣL=7,209m) |

前ページの内容をまとめたものがこちらです。

計画基幹事業として幹線及び関連枝線整備事業を実施し、成果目標として下水道処理人口普及率を94.4%(R2)から約94.8%(R6)に増加させるという計画です。

幹線及び関連枝線整備事業 概要



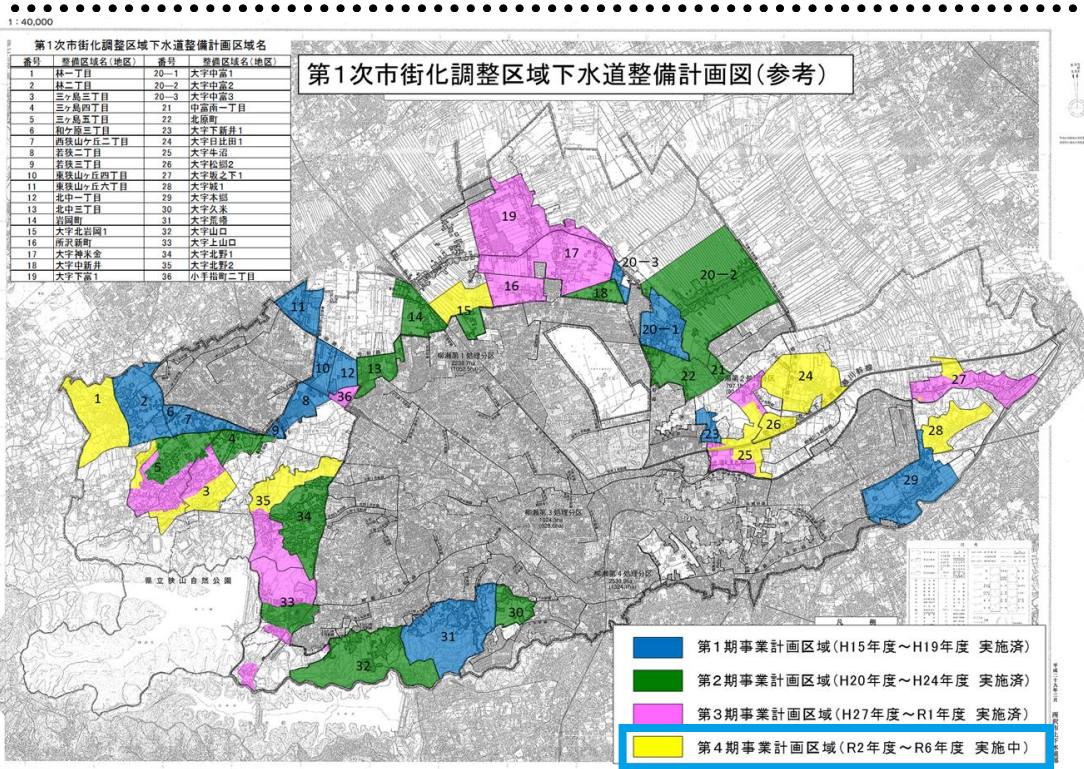
- ・第1次計画第4期事業・処分場整備事業
第1次市街化調整区域下水道整備計画の第4期事業と
第2一般廃棄物最終処分場下水道整備事業
 - ・社会資本総合整備計画
市の事業のうち、交付金(国費)を用いて行う予定の事業
 - ・交付金事業(実績)
国に予算要求した結果配分された国費を用いて
行った事業
- 100%配分されなかった分については市費で実施

社会資本総合整備計画の「幹線及び関連枝線整備事業」の位置付けです。

大元に市下水道整備事業である、「第1次市街化調整区域下水道整備計画」の第4期事業と「第2一般廃棄物最終処分場下水道整備事業」という2つの事業があり、その中でも交付金(国費)を用いて行う予定の事業を、社会資本総合整備計画に「幹線及び関連枝線整備事業」として位置付けています。

毎年、国に予算要求を行いますが、結果として要求が100%通らないこともあります。配分されなかった分については市費を用いて実施し、予定していた事業は概ね完了しました。

第1次市街化調整区域下水道整備計画



※対象区域は、原則として上記の通りです。ただし、一部除外もあります。 → **社会資本総合整備計画も同期間**

こちらは第1次市街化調整区域下水道整備計画の計画図です。

所沢市では、昭和32年より、市の中心部から下水道整備が開始されました。

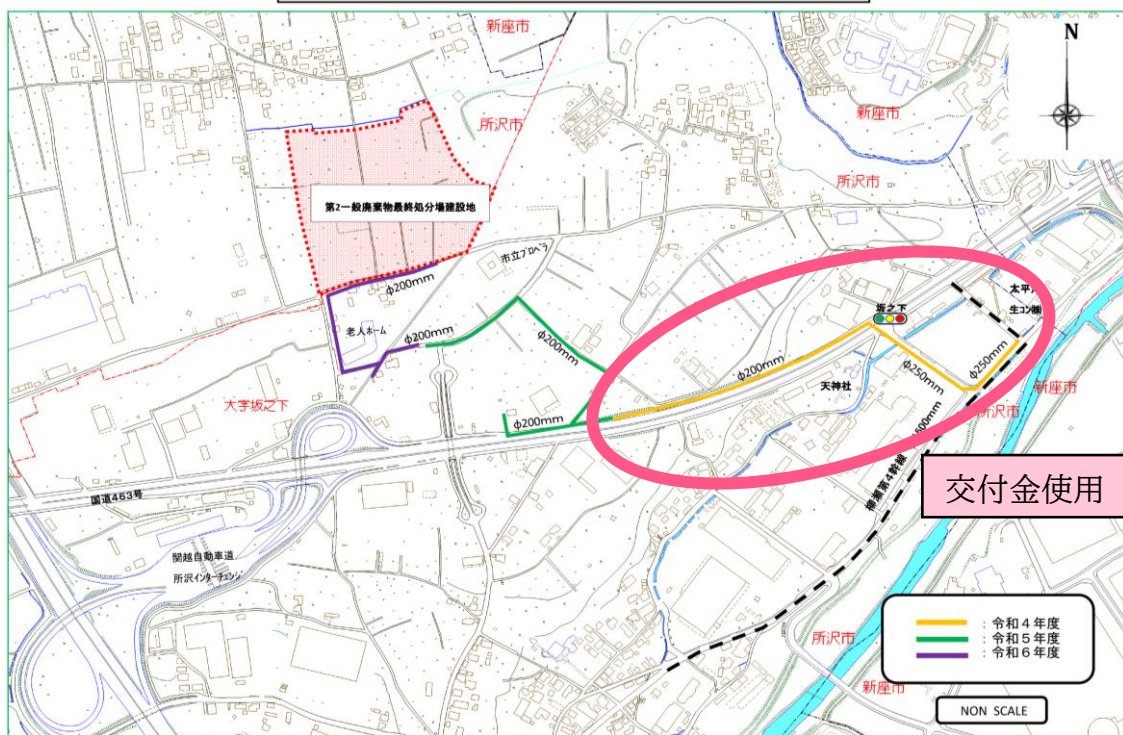
平成15年には市街化区域の污水管整備が概ね完成し、引き続き市街化調整区域の下水道整備である「第1次市街化調整区域下水道整備計画」に基づき、整備を進めました。

この計画は、事業計画期間が20年間となっており、5年ごとに4期に分かれています。

第4期事業は令和2年度から令和6年度の期間で整備を行い、この第4期事業の中から、交付金を用いて整備する箇所について社会資本総合整備計画を策定し、整備を行いました。

第2一般廃棄物最終処分場下水道整備事業

第2一般廃棄物最終処分場下水道整備事業



こちらは第2一般廃棄物最終処分場下水道整備事業の計画図です。

この事業は、市の東部、所沢ICの近くに建設中の第2一般廃棄物最終処分場の建設に伴い、下水道の整備を行ったものであり、最終処分場を所管する環境部門から依頼があって行った事業になります。

令和4年度から6年度にかけて工事を行い、そのうち令和4年度部分について交付金を用いて整備を行いました。

社会資本総合整備計画 成果目標

定量的指標

下水道処理人口普及率を94.4%(R2)から約94.8%(R6)に増加させる。
 下水道を利用できる人口(処理区域内人口)／総人口(行政区域内人口)
 ※処理区域…下水道を整備し、排水を処理場で処理できるようになった区域

計画値(所沢市下水道事業経営計画より)

| | R元 | R2 | R3 | R4 | R5 | R6 | R元-R6 |
|------------|---------|---------|---------|---------|---------|---------|--------|
| 行政区域内人口(人) | 342,782 | 341,998 | 341,043 | 339,921 | 338,635 | 337,189 | -5,593 |
| 処理区域内人口(人) | 323,065 | 322,746 | 322,230 | 321,555 | 320,723 | 319,738 | -3,327 |
| 下水道普及率(%) | 94.2% | 94.4% | 94.5% | 94.6% | 94.7% | 94.8% | |

実績値(データは全て年度末)

| | R元 | R2 | R3 | R4 | R5 | R6 | R元-R6 |
|------------|---------|---------|---------|---------|---------|---------|-------|
| 行政区域内人口(人) | 344,193 | 344,014 | 343,752 | 343,867 | 342,671 | 342,296 | -1897 |
| 処理区域内人口(人) | 324,981 | 324,987 | 326,740 | 327,050 | 326,083 | 326,416 | +1435 |
| 下水道普及率(%) | 94.4% | 94.5% | 95.0% | 95.1% | 95.2% | 95.4% | |

→処理区域内人口が減少せず増加
 (想定より減少が少なく、整備による増加分(約1,900人)が上回った)

計画の成果目標です。下水道処理人口普及率を94.4%(R2)から約94.8%(R6)に増加させることを目標としていました。この処理区域内人口、とは、下水道を整備し、排水を処理場で処理できるようになった区域の人口です。

この計画値は、所沢市下水道事業経営計画より抜粋した値です。この値は平成28年度時点の人口推計を元に推定しています。

下の表が実績値です。

表の右端に令和6年度末のデータから令和元年度末のデータを引いた値を記載しています。

これを見ると、処理区域内人口が減少せず増加していることがわかります。これは、人口減少が想定よりも緩やかとなり、整備による処理区域内人口の増加分が人口減少を上回ったことによるものと考えられます。この結果、下水道普及率が計画値を超えました。

事後評価書

| 事後評価 | |
|---|---|
| ○事後評価の実施体制、実施時期 | |
| 事後評価の実施体制 | 事後評価の実施時期 |
| 所沢市公共事業評価委員会条例に基づき、公共事業の評価に関し知識・経験を有する第三者から構成される、所沢市公共事業評価委員会に意見を求めた。また、市ホームページにて事後評価書及び概要説明書を公表する。 | |
| 令和7年6月30日・11月11日（所沢市公共事業評価委員会） | |
| 公表の方法 | |
| 市ホームページにて公表 | |
| ○事業効果の発現状況 | |
| 定量的指標に関連する交付対象事業の効果の発現状況 | 第1次市街化調整区域下水道整備計画の第4期事業と、第2一般廃棄物最終処分場下水道整備事業において、社会資本整備総合交付金及び市費による下水道整備を進めたことにより、下水道を利用できる人口が、令和2年度当初から令和6年度末までに1435人増加した。（処理区域内人口324,981人→325,416人） |
| 定量的指標以外の交付対象事業の効果の発現状況（必要に応じて記述） | 上記のとおり下水道への接続が可能になり、市民の生活環境が改善された。 また、市内の河川水質も環境管理目標値以下であり、市民による水質浄化の取組みや浄化槽設置の促進などと併せて、公共用水域の水質保全に貢献したと考えられる。 |
| ○特記事項（今後の方針等） | |
| ●特記事項 第1次市街化調整区域下水道整備計画の第4期事業として、社会資本整備総合計画の事業内容を含めて予定していた区域の整備が概ね完了した。 第2一般廃棄物最終処分場下水道整備事業として、社会資本整備総合計画の事業内容を含めて予定していた区域の整備が概ね完了した。 | |
| ●今後の方針 幹線および関連枝線整備事業（未普及対策）については、令和6年度より国の財政支援が困難となる懸念である。しかし、市街化調整区域内の既存宅地にお住まいの住民の方々が、均水質整備の要望があることもあり、所沢市では、令和5年度末に第2次市街化調整区域下水道整備計画（令和8年度～令和17年度）を策定し、整備を進めて行く予定である。 | |

案件番号：0000671270

こちらが事後評価書です。

事後評価書には、事後評価の実施体制、実施時期、事業効果の発現状況、特記事項(今後の方針等)、目標値の達成状況を記載する必要があります。

ここまでの内容をまとめたものが記載されていますので、あらためてご確認ください。

令和8年3月

所沢市上下水道局下水道整備課