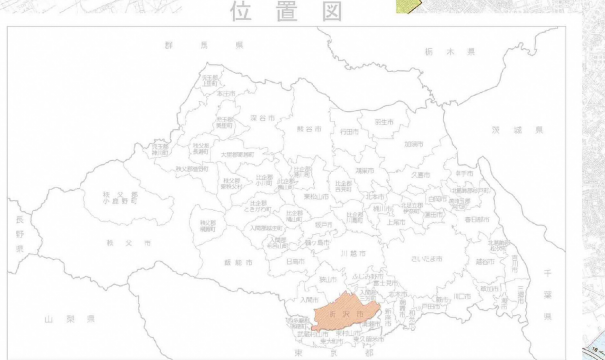
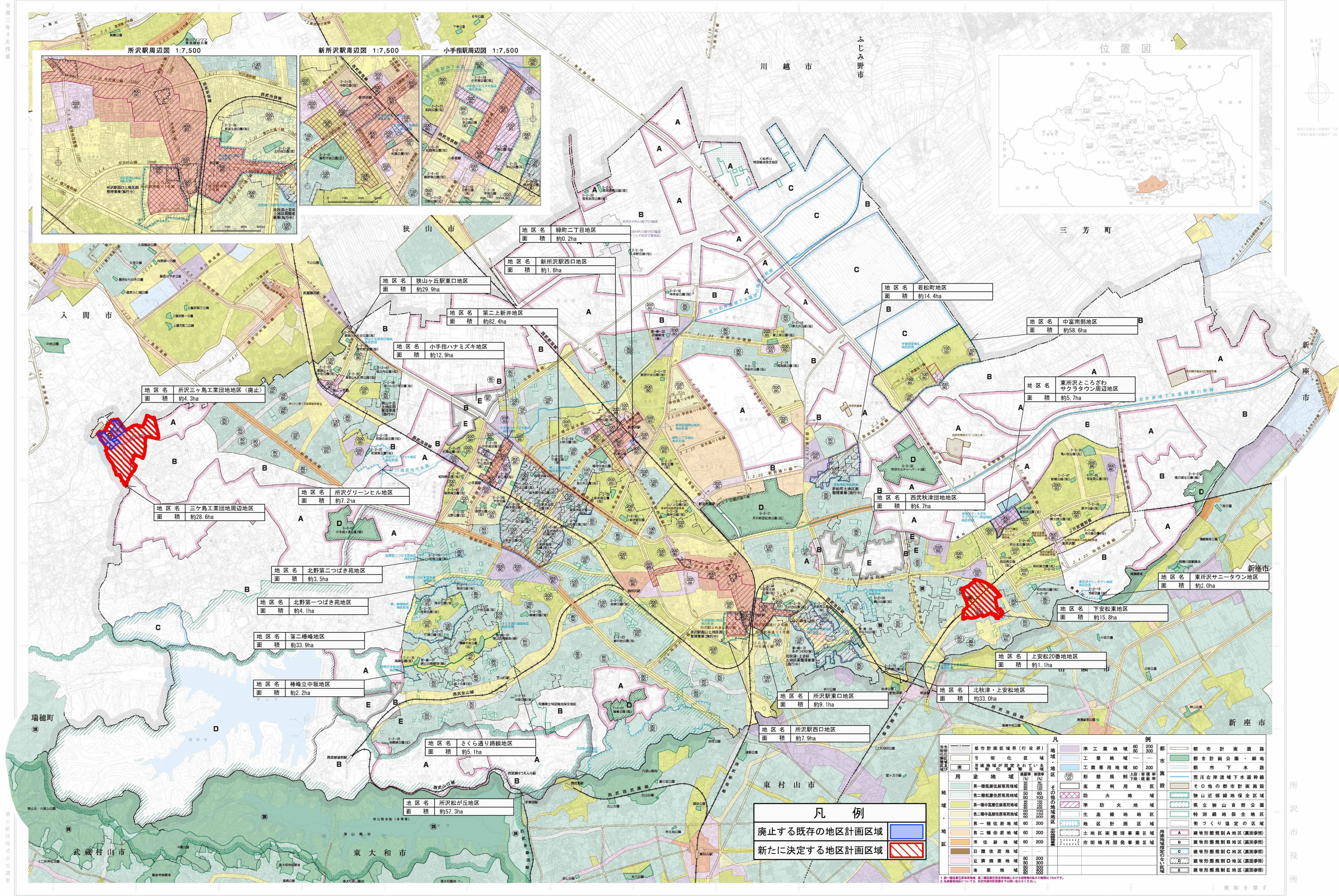


所沢都市計画図

地区計画 総括図

1:15,000

令和三年十月作成



廃止する既存の地区計画区域	
新たに決定する地区計画区域	

用途地域	容積率	高さ制限
第一種低層住居専用地域	50/100	10m
第二種低層住居専用地域	50/80	10m
第一種中層住居専用地域	60/100	15m
第二種中層住居専用地域	60/80	15m
第一種住居地域	60/200	25m
第二種住居地域	60/200	25m
住居付商業地域	80/300	30m
日曜住居地域	—	—
近隣商業地域	80/200	25m
商業地域	80/300	30m
準工業地域	80/300	30m
工業地域	—	—
準工業地域	60/300	30m
工業地域	—	—
工業専用地域	60/200	25m
高層利用地域	—	—
防火地域	—	—
準防火地域	—	—
特別緑地保全地区	—	—
生息地保全地区	—	—
地区計画区域	—	—
土地区画整理事業区域	—	—
市街地再開発事業区域	—	—
都市計画道路	—	—
都市計画公園・緑地	—	—
都市下水路	—	—
荒川右岸流域下水道幹線	—	—
その他の都市計画施設	—	—
立派な山自然公園	—	—
特別緑地保全地区	—	—
樹づくり協定の区域	—	—
建築形態規制A地区(高層参照)	—	—
建築形態規制B地区(高層参照)	—	—
建築形態規制C地区(高層参照)	—	—
建築形態規制D地区(高層参照)	—	—
建築形態規制E地区(高層参照)	—	—

1:15,000

所沢市役所