



脱炭素経営ネットワーク会議

飯能信用金庫の取組事例

飯能信用金庫 地域支援部

地域の皆様と一緒に考え創る「伴走支援型地域プラットフォーム」

(purposeの共感= I からWeへ)

悩みや課題等に応じて気軽に参加・交流できる緩やかで垣根の低いオープンプラットフォームを創設

～ 主役は相互扶助の考えに共感・賛同する企業 ～

～ 共感・賛同する支援機関・団体等と連携してサポート ～



飯能信用金庫 (ハブ機能)

※ 専門家3人、中小企業診断士34人



はんしん
Linking Bank

飯能信用金庫ハンズオンセミナー オンライン開催(無料) ぜひご参加ください

参考

日時

2023 9/25 (月) 15:00~

- ◎会場 飯能会場 : 飯能信用金庫本店 9F
さいたま会場 : さいたま中央支店 3F
- ◎定員 リアル参加 : 50名 (両会場先着順)
オンライン参加 : 200名
- ◎参加費 Aコース : 1,000円 (セミナー+交流会)
Bコース : 無料 (セミナー)
オンライン : 無料
- ◎申込方法 裏面をご記入のうえ、支店担当者に直接
またはFAXでお申込みください。

講師プロフィール/会社概要

【笠原 喜雄氏 プロフィール】

- 2009年 アースシグナル株式会社 設立
- 2021年 産学官金共同出資会社(株)もろやま創成舎の代表取締役役に就任 まちづくり組織が中心となる地域脱炭素化を指揮
- 2022年 再エネ特化型電力会社アースシグナルソリューションズ(株)を設立し代表取締役役に就任
同年 官民連携の脱炭素化を支援するため、(一社)埼玉県域再生可能エネルギー推進機構設立し代表理事に就任
- 2023年 GX化に伴う実施業務を請負うGXラボ(株)を福島県楢葉町に設立し代表取締役役に就任



【会社概要】

埼玉県川越市に本社を置くアースシグナルは、再生可能エネルギー開発事業、不動産/建設事業、地域脱炭素化まちづくり事業とお客様や時代に合わせた幅広い事業を展開。
2019年からは、世界最大のサステナビリティイニシアチブである国連グローバルコンパクトに参画し、本格的に「環境」分野にける地域脱炭素化の取り組みを推進している。

次回12月8日(金)開催予定
ぜひご参加ください。

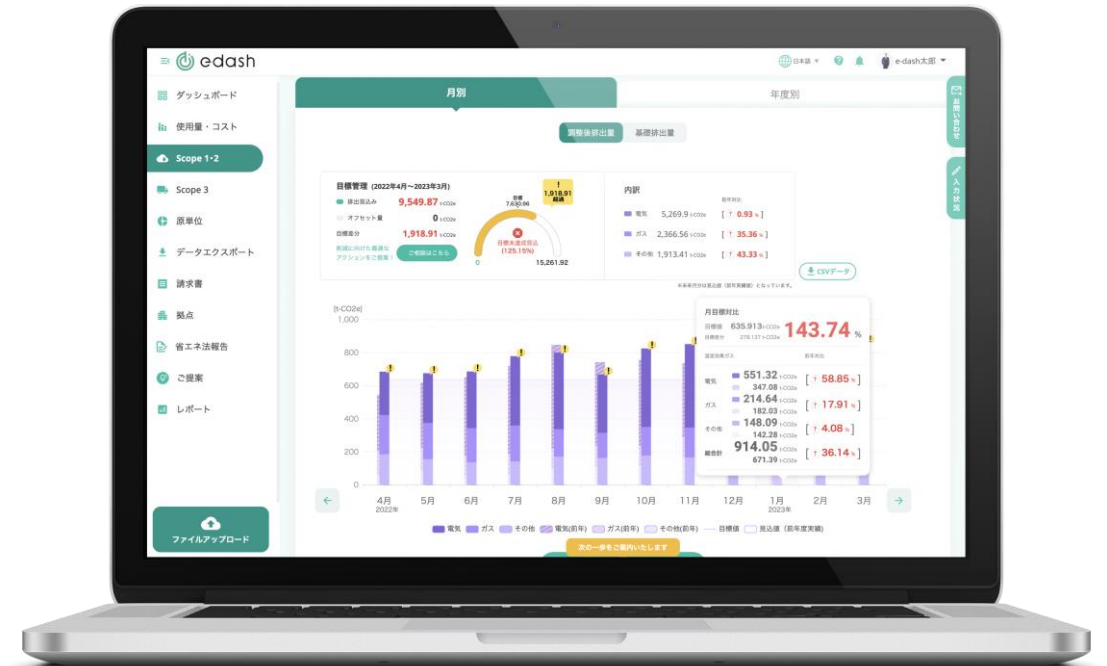
環境への連携事業① e-dash(株)

- 三井物産の100%子会社のe-dashが提供する、CO₂排出量の可視化・削減支援サービス
- 当金庫取引先との引合せを実施
- 電力やガス等の見える化を起点に、企業の脱炭素経営をサポート

CO₂排出量の見える化

CO₂排出量の削減目標の設定

CO₂排出量の削減の検討・実行



環境への連携事業②アイリスオーヤマ(株)

- 電気代高騰の時代に大幅な固定費カットを実現
- はんしん入間支店の照明LED照明に切り替え。
- アイリスオーヤマ社のLEDレンタルプランを先行的に採用

LED照明のレンタルにより
初期投資なしで電気代の削減が今すぐできます!

アイリスオーヤマ
L R
LEDレンタルプラン

まともな予算がなくても
すぐに導入できます!

大幅なコストダウンが
実現できますね!

当社営業担当 経営者Aさま

約300坪の工場のコスト削減イメージ
※年間かかる費用バランスのイメージです

従来照明の使用時
電気代

LED照明導入後
LEDレンタルによる
コスト削減額

実際に削減できた
コスト

削減した
電気代で
レンタル費用を
充当

例えば・・・
従来の照明による年間の電気代が約68万円の場合、
レンタルプランを使ったLED照明の導入で
約32万円削減! 約47%コストダウン

[年間電気代試算条件] 1日12時間、年間260日点灯した場合で試算。
電気代(目安)：21円/kWh(税込)で算出。

選ばれています! メリットいろいろ LED照明器具

スイッチオンで
すぐにパツ!

長寿命で
メンテナンス経費を
大幅削減!

演色性が
高い!

調光機能で
さらに省エネ!

こまめに消せて省エネ!

なんと6万時間も!

色がわかりやすい!

必要な場所だけ明るく!

※4万時間の寿命もあります。

省エネだから電気代を削減できます!

	水銀ランプ搭載照明器具	LED照明器具
工場倉庫に	<p>高天井照明器具+400W形水銀ランプ</p> <p>消費電力 415W×35台 =14.5kW 年間電気料金 約1,176,500円</p> <p>約70% 省エネ 約83万円 削減</p>	<p>LED高天井用照明器具</p> <p>消費電力 123W×35台 =4.3kW 年間電気料金 約348,700円</p>
高天井・駐車場に	<p>HIDランプ用投光器+400W形水銀ランプ</p> <p>消費電力 415W×6台 =2,490W 年間電気料金 約201,700円</p> <p>約77% 省エネ 約15万円 削減</p>	<p>LED投光器</p> <p>消費電力 97W×6台 =582W 年間電気料金 約47,100円</p>

[計算条件] 年間点灯時間3,000時間 電力料金目安単価27円/kWh(税込) [平均] 6年4ヶ月償却 [設計条件] 広さ32m×20m、高さ8m、照射率天井30%、壁30%、床10%、人感検知・250V [設計明度]500lx
[計算条件] 年間点灯時間3,000時間 電力料金目安単価27円/kWh(税込) [平均] 6年4ヶ月償却

『はんしんは地域活性化に 全力で取組みます』

ひと、まち、きずな大切に。

原点である「ひと」、その集合体である「まち」、そしてあらゆるものごとをつなぐ「きずな」、その大切さをいつも心に刻んでおくためにキャッチフレーズを制定しました。



ブルーの輪は、はんしんとお客さまのつながりを表現しています。同時にはんしんのある埼玉県南西部、東京都多摩地区に流れる入間川や多摩川の清流をイメージしています。



グリーンは、地域社会を構成するお客さま同士のつながりを表現します。グリーンは環境カラーであり、私たちが暮らす街の豊かな自然を象徴しています。



オレンジの輪は、はんしん職員同士のつながりを表し、情熱的に業務に取り組む姿勢を具現化しています。同時にオレンジ色は有機的で温かい地域社会を表現しています。

〒357-8558

埼玉県飯能市栄町24-9

Tel: 042-972-8123

飯能信用金庫 地域支援部

E-mail: tiiki@hanno-shinkin.jp