

1:15,000

総括図
 (都特緑第02号
 荒幡富士特別緑地保全地区
 (都特緑第01号
 駒ヶ原特別緑地保全地区)

位置図

駒ヶ原特別緑地保全地区

荒幡富士特別緑地保全地区

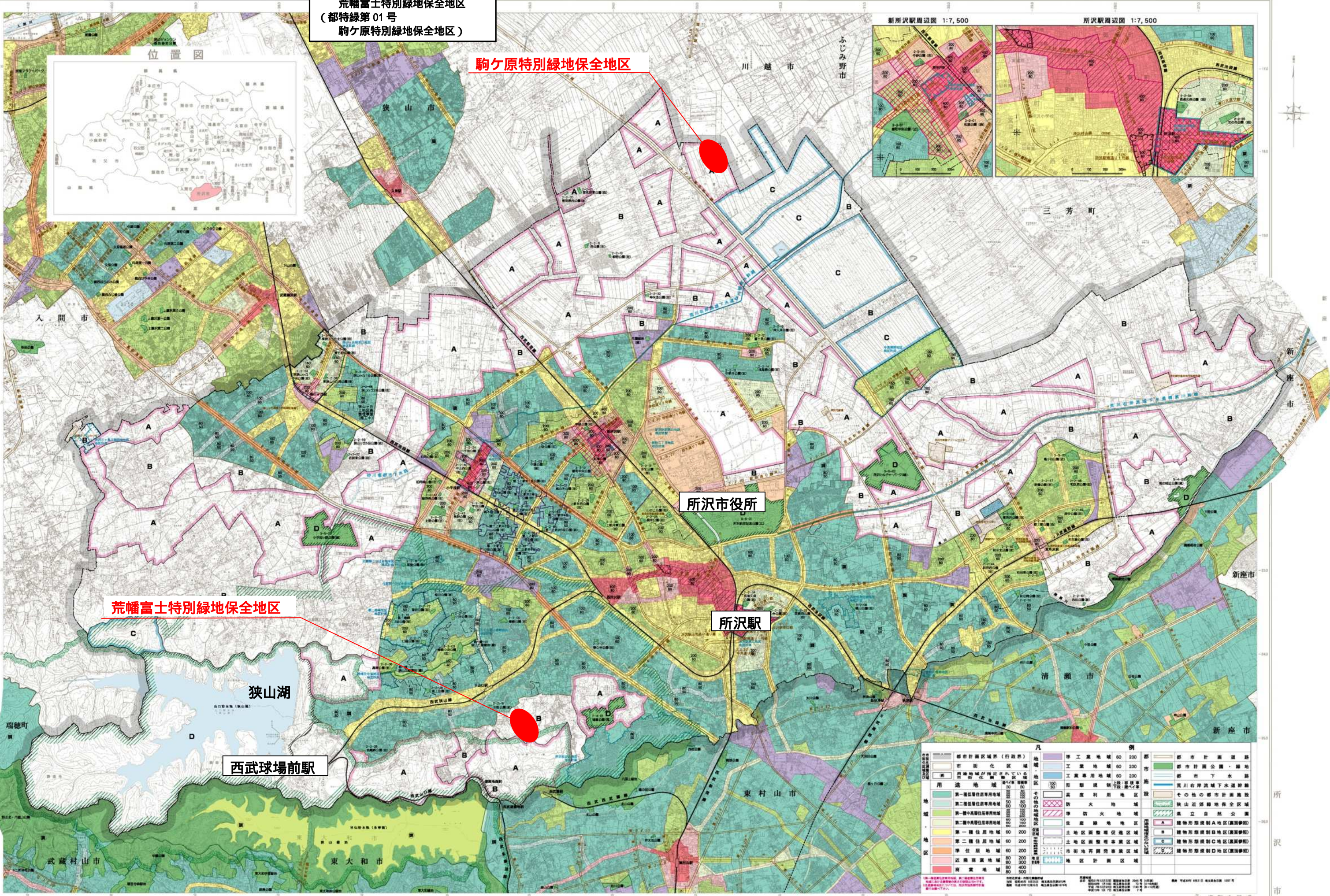
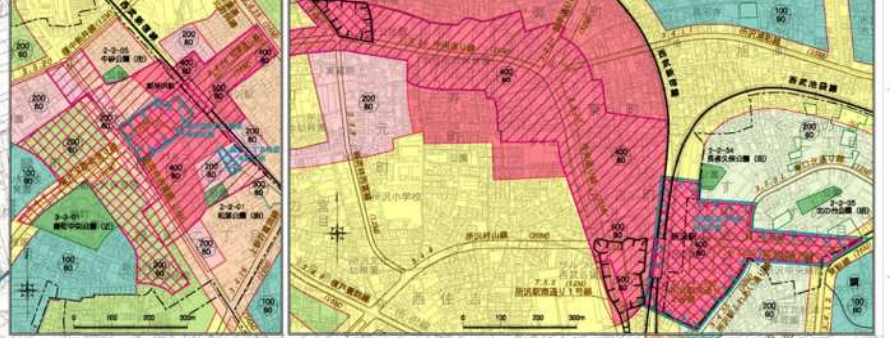
西武球場前駅

所沢市役所

所沢駅

新所沢駅周辺図 1:7,500

所沢駅周辺図 1:7,500



| 凡例 | |
|---------------------|---------------------|
| 都市計画区域境界(行政界) | 工業地域 60 200 |
| 市街化区域 | 工業専用地域 60 200 |
| 市街化区域外(未市街化区域) | 形質規制A地区(高度制限) |
| 用途地域 | 形質規制B地区(高度制限) |
| 第一種住居地域 60 200 | 形質規制C地区(高度制限) |
| 第二種住居地域 60 200 | 形質規制D地区(高度制限) |
| 第一種中高層住居専用地域 80 200 | 第一種中高層住居専用地域 80 200 |
| 第二種中高層住居専用地域 80 200 | 第二種中高層住居専用地域 80 200 |
| 第一種住居地域 60 200 | 第一種住居地域 60 200 |
| 第二種住居地域 60 200 | 第二種住居地域 60 200 |
| 準住居地域 60 200 | 準住居地域 60 200 |
| 近隣商業地域 80 200 | 近隣商業地域 80 200 |
| 商業地域 80 400 | 商業地域 80 400 |
| | 商業地域 80 500 |
| 都市計画道路 | 都市計画道路 |
| 都市計画公園・緑地 | 都市計画公園・緑地 |
| 工業専用地域 | 工業専用地域 |
| 荒川右岸流域下水道幹線 | 荒川右岸流域下水道幹線 |
| その他都市計画施設 | その他都市計画施設 |
| 防火地域 | 防火地域 |
| 準防火地域 | 準防火地域 |
| 生産緑地地区 | 生産緑地地区 |
| 土地開発促進区域 | 土地開発促進区域 |
| 土地開発促進専業区域 | 土地開発促進専業区域 |
| 市街地再開発事業区域 | 市街地再開発事業区域 |
| 地区計画区域 | 地区計画区域 |
| 狭山近郊緑地保全区域 | 狭山近郊緑地保全区域 |
| 国立自然公園 | 国立自然公園 |
| 建築物規制A地区(高度制限) | 建築物規制A地区(高度制限) |
| 建築物規制B地区(高度制限) | 建築物規制B地区(高度制限) |
| 建築物規制C地区(高度制限) | 建築物規制C地区(高度制限) |
| 建築物規制D地区(高度制限) | 建築物規制D地区(高度制限) |