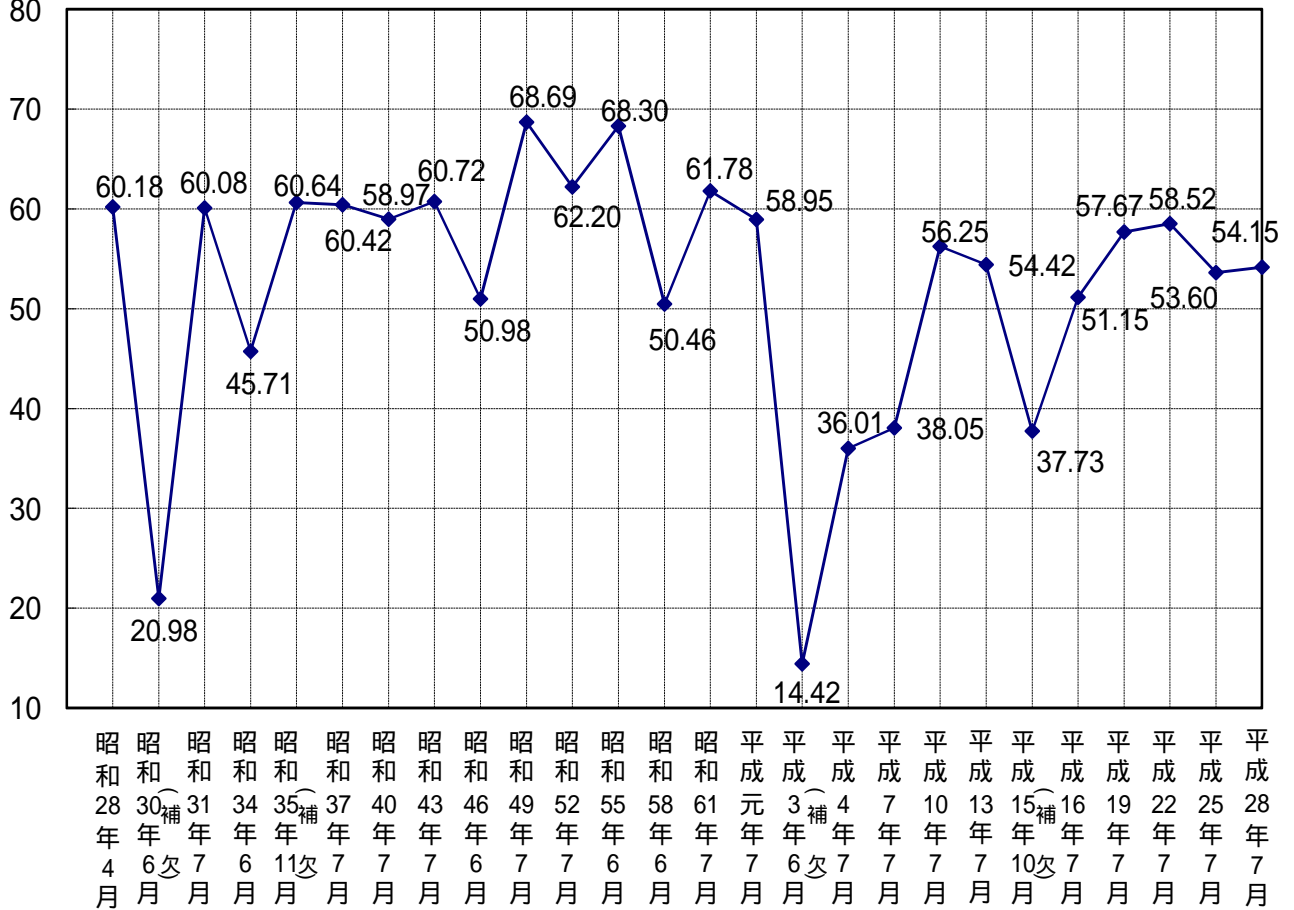


# 参議院議員通常選挙

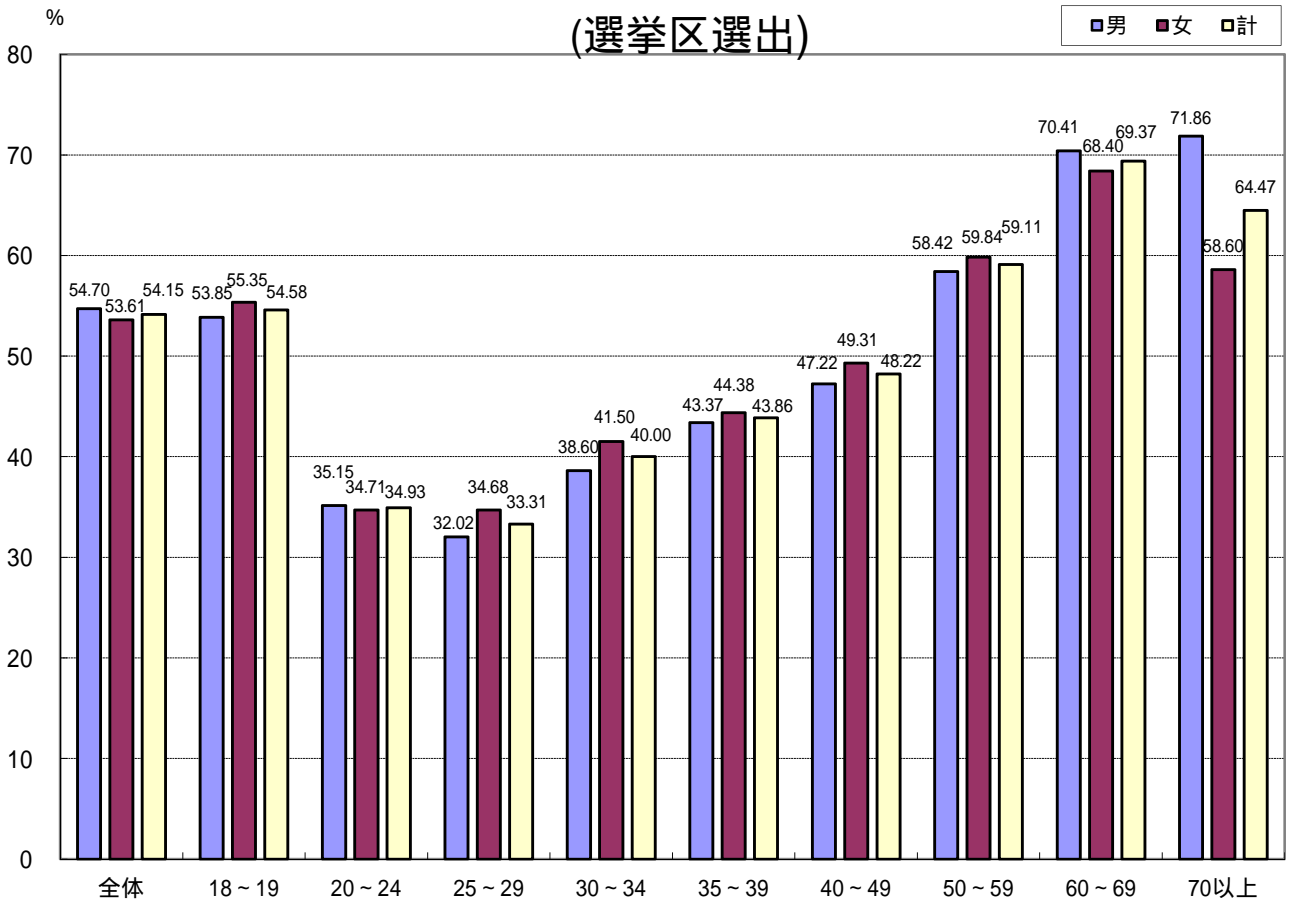
(平成28年7月10日執行)



参议院議員通常選挙の投票率の推移(地方区・選挙区選出)



参议院議員通常選挙年代別投票率  
(選挙区選出)



参議院議員通常選挙投票率の推移

選挙名 区別	地方区・選挙区選出											
	所沢市									県		
	当日有権者数			投票者数			投票率			投票率		
執行年月日	男	女	計	男	女	計	男	女	計	男	女	計
昭28.4.24 (第3回)	11,545	12,467	24,021	8,108	6,350	14,458	70.17	50.93	60.18	70.53	58.28	64.16
昭30.6.5 地方区補欠	14,944	16,129	31,073	4,452	2,068	6,520	29.79	12.82	20.98	35.92	19.97	27.63
昭31.7.8 (第4回)	15,037	16,283	31,320	10,608	8,211	18,819	70.54	50.42	60.08	70.41	56.50	63.18
昭34.6.2 (第5回)	16,409	17,477	33,886	8,967	6,524	15,491	54.64	37.32	45.71	61.41	49.79	55.38
昭35.11.20 地方区補欠	18,217	19,253	37,470	12,676	10,049	22,725	69.58	52.19	60.64	74.36	63.74	68.86
昭37.7.1 (第6回)	20,623	21,730	42,353	13,427	12,164	25,591	65.10	55.97	60.42	69.70	62.01	65.74
昭40.7.4 (第7回)	24,499	25,384	49,883	15,464	13,951	29,415	63.12	54.96	58.97	64.92	59.71	62.26
昭43.7.7 (第8回)	33,125	33,071	66,196	20,480	19,716	40,196	61.83	59.62	60.72	61.81	58.91	60.35
昭46.6.27 (第9回)	45,351	44,682	90,033	23,853	22,049	45,902	52.60	49.35	50.98	52.77	50.35	51.56
昭49.7.7 (第10回)	58,605	59,105	117,710	41,257	39,601	80,858	70.40	67.00	68.69	70.41	69.64	70.02
昭52.7.10 (第11回)	69,183	69,467	138,650	43,817	42,430	86,247	63.33	61.08	62.20	63.61	63.44	63.53
昭55.6.22 (第12回)	77,132	77,503	154,635	52,936	52,686	105,622	68.63	67.98	68.30	70.18	70.32	70.25
昭58.6.26 (第13回)	84,032	83,746	167,778	43,477	41,182	84,659	51.74	49.17	50.46	51.48	49.72	50.60
昭61.7.6 (第14回)	94,512	93,847	188,359	58,495	57,866	116,361	61.89	61.66	61.78	64.70	65.53	65.11
平1.7.23 (第15回)	104,798	103,808	208,606	62,004	60,977	122,981	59.17	58.74	58.95	59.50	59.41	59.45
平3.6.16 地方区補欠	110,807	109,158	219,965	17,088	14,624	31,712	15.42	13.40	14.42	18.84	16.74	17.80
平4.7.26 (第16回)	115,067	112,872	227,939	42,943	39,143	82,086	37.32	34.68	36.01	39.11	36.73	37.94
平7.7.23 (第17回)	123,563	121,631	245,194	48,112	45,179	93,291	38.94	37.14	38.05	39.54	38.29	38.92
平10.7.12 (第18回)	127,639	127,086	254,725	71,792	71,497	143,289	56.25	56.26	56.25	54.86	55.03	54.95
平13.7.29 (第19回)	132,057	131,759	263,816	71,749	71,830	143,579	54.33	54.52	54.42	52.33	52.89	52.61
平15.10.26 選挙区補欠	135,550	135,170	270,720	51,236	50,916	102,152	37.80	37.67	37.73	28.66	26.37	27.52
平16.7.11 (第20回)	135,444	135,275	270,719	70,309	68,166	138,475	51.91	50.39	51.15	53.05	52.14	52.60
平19.7.29 (第21回)	137,574	137,838	275,412	80,040	78,797	158,837	58.18	57.17	57.67	56.73	55.97	56.35
平22.7.11 (第22回)	138,215	139,575	277,790	81,576	80,991	162,567	59.02	58.03	58.52	56.46	55.19	55.83
平25.7.21 (第23回)	139,375	141,726	281,101	76,029	74,654	150,683	54.55	52.67	53.60	52.16	50.26	51.21
平28.7.10 (第24回)	142,564	145,488	288,052	77,981	78,003	155,984	54.70	53.61	54.15	52.52	51.36	51.94

※①昭28.4.24(第3回)から昭61.7.6(第14回)の県及び国の投票率数値については、自治省選挙部「選挙年鑑」、平1.7.23(第15回)以降は選挙時報及び総務省HPから

②昭28.4.24(第3回)から平25.7.21(第23回)の所沢市の当日有権者数、投票者数(選挙区・比例区)投票率(選挙区・比例区)数値については、埼玉県選挙管理委員会の「選挙の記録」から

地方区・選挙区選出			全国区・比例代表選出											
国			所 沢 市						県			国		
投票率			投票者数			投票率			投票率			投票率		
男	女	計	男	女	計	男	女	計	男	女	計	男	女	計
67.85	58.92	63.18	8,108	6,350	14,458	70.17	50.93	60.18	70.53	58.28	64.16	67.84	58.92	63.18
66.89	57.73	62.11	10,607	8,211	18,818	70.53	50.42	60.08	70.39	56.48	63.16	66.88	57.73	62.10
62.57	55.24	58.75	8,966	6,524	15,490	54.64	37.32	45.71	61.40	49.78	55.37	62.56	55.24	58.74
70.08	66.51	68.22							69.69	62.01	65.73	70.07	66.51	68.21
67.97	66.14	67.02	15,459	13,950	29,409	63.10	54.96	58.96	64.91	59.69	62.25	67.97	66.13	67.01
68.90	68.98	68.94	20,479	19,716	40,195	61.82	59.62	60.72	61.80	58.91	60.35	68.89	68.97	68.93
59.14	59.33	59.24	23,859	22,046	45,905	52.61	49.34	50.99	52.76	50.35	51.56	59.13	59.33	59.23
72.74	73.64	73.20	41,243	39,597	80,840	70.37	66.99	68.68	70.39	69.63	70.01	72.73	73.63	73.20
67.66	68.27	68.49	43,814	42,434	86,248	63.33	61.09	62.21	63.60	63.44	63.52	67.65	69.26	68.48
73.69	75.33	74.54	52,941	52,697	105,638	68.64	67.99	68.31	70.18	70.31	70.25	73.67	75.30	74.51
56.89	57.11	57.00	43,480	41,183	84,663	51.74	49.18	50.46	51.48	49.72	50.60	56.88	57.10	57.00
70.17	72.47	71.36	58,495	57,934	116,429	61.89	61.73	61.81	64.67	65.52	65.10	70.14	72.44	71.32
64.36	65.63	65.02	62,000	60,974	122,974	59.16	58.74	58.95	59.49	59.40	59.45	64.35	65.62	65.01
50.57	50.86	50.72	42,965	39,177	82,142	37.34	34.71	36.04	39.12	36.74	37.94	50.56	50.84	50.70
44.67	44.37	44.52	48,103	45,168	93,271	38.93	37.14	38.04	39.53	38.28	38.91	44.66	44.36	44.50
58.38	59.28	58.84	71,783	71,496	143,279	56.24	56.26	56.25	54.85	55.02	54.94	58.36	59.27	58.83
55.98	56.88	56.44	71,808	71,876	143,684	54.32	54.51	54.41	52.31	52.87	52.59	55.95	56.86	56.42
56.61	56.54	56.57	70,354	68,204	138,558	51.89	50.37	51.13	53.02	52.12	52.57	56.58	56.51	56.54
58.87	58.42	58.64	80,026	78,791	158,817	58.17	57.16	57.67	56.72	55.96	56.34	58.86	58.42	58.63
58.38	57.49	57.92	81,571	80,990	162,561	59.02	58.03	58.52	56.46	55.18	55.82	58.37	57.49	57.92
53.50	51.79	52.61	76,023	74,657	150,680	54.55	52.68	53.60	52.16	50.26	51.21	53.49	51.79	52.61
55.13	54.30	54.70	77,983	77,996	155,979	54.70	53.61	54.15	52.51	51.36	51.94	55.12	54.29	54.69

③表中空白の部分は資料不明である。

## 投票区別投票状況

投票区	投票所名	当日有権者数			選挙区						比例代表					
					投票者数			投票率			投票者数			投票率		
		男	女	計	男	女	計	男	女	計	男	女	計	男	女	計
1	日東会館(旧日吉会館)	1,154	1,273	2,427	670	742	1,412	58.06	58.29	58.18	670	741	1,411	58.06	58.21	58.14
2	所沢小学校体育館	3,408	3,546	6,954	1,868	1,891	3,759	54.81	53.33	54.06	1,867	1,890	3,757	54.78	53.30	54.03
3	旧庁舎1階ロビー	2,107	2,118	4,225	1,050	1,062	2,112	49.83	50.14	49.99	1,051	1,062	2,113	49.88	50.14	50.01
4	明峰小学校体育館	1,937	1,901	3,838	1,041	995	2,036	53.74	52.34	53.05	1,041	995	2,036	53.74	52.34	53.05
5	旭町公民館	1,124	1,106	2,230	576	545	1,121	51.25	49.28	50.27	576	545	1,121	51.25	49.28	50.27
6	西所沢会館	2,400	2,557	4,957	1,267	1,381	2,648	52.79	54.01	53.42	1,267	1,381	2,648	52.79	54.01	53.42
7	星の宮会館	1,031	1,000	2,031	586	540	1,126	56.84	54.00	55.44	586	540	1,126	56.84	54.00	55.44
8	所沢市役所市民ギャラリー	2,155	2,338	4,493	1,194	1,209	2,403	55.41	51.71	53.48	1,194	1,209	2,403	55.41	51.71	53.48
9	県営住宅武蔵野団地集会所	1,592	1,841	3,433	878	1,012	1,890	55.15	54.97	55.05	878	1,012	1,890	55.15	54.97	55.05
10	若松小学校体育館	2,449	2,679	5,128	1,462	1,570	3,032	59.70	58.60	59.13	1,463	1,569	3,032	59.74	58.57	59.13
11	プラザシティ新所沢けやき通り第2集会所	2,230	2,417	4,647	1,260	1,343	2,603	56.50	55.56	56.01	1,260	1,343	2,603	56.50	55.56	56.01
12	向陽中学校体育館	2,815	2,869	5,684	1,582	1,615	3,197	56.20	56.29	56.25	1,582	1,615	3,197	56.20	56.29	56.25
13	市立新所沢まちづくりセンター	2,015	2,357	4,372	1,158	1,270	2,428	57.47	53.88	55.54	1,158	1,270	2,428	57.47	53.88	55.54
14	新所沢コミュニティセンター	1,217	1,257	2,474	752	741	1,493	61.79	58.95	60.35	752	741	1,493	61.79	58.95	60.35
15	市立教育センター	3,192	3,241	6,433	1,792	1,787	3,579	56.14	55.14	55.64	1,791	1,787	3,578	56.11	55.14	55.62
16	ラーク所沢	2,811	2,661	5,472	1,558	1,545	3,103	55.43	58.06	56.71	1,557	1,545	3,102	55.39	58.06	56.69
17	市立新所沢東まちづくりセンター	3,991	4,119	8,110	2,154	2,164	4,318	53.97	52.54	53.24	2,154	2,163	4,317	53.97	52.51	53.23
18	西新井保育園	1,613	1,569	3,182	872	878	1,750	54.06	55.96	55.00	872	878	1,750	54.06	55.96	55.00
19	市立松井まちづくりセンター	2,418	2,361	4,779	1,190	1,200	2,390	49.21	50.83	50.01	1,190	1,200	2,390	49.21	50.83	50.01
20	松井小学校体育館	2,660	2,777	5,437	1,509	1,514	3,023	56.73	54.52	55.60	1,509	1,514	3,023	56.73	54.52	55.60
21	私立慈光幼稚園	2,611	2,525	5,136	1,425	1,342	2,767	54.58	53.15	53.87	1,425	1,342	2,767	54.58	53.15	53.87
22	安松小学校体育館	2,714	2,662	5,376	1,431	1,400	2,831	52.73	52.59	52.66	1,431	1,400	2,831	52.73	52.59	52.66
23	養護老人ホーム亀鶴園	2,097	2,184	4,281	1,069	1,105	2,174	50.98	50.60	50.78	1,069	1,105	2,174	50.98	50.60	50.78
24	安松中学校体育館	3,899	3,690	7,589	2,124	1,964	4,088	54.48	53.22	53.87	2,124	1,964	4,088	54.48	53.22	53.87
25	東所沢小学校体育館	4,836	4,275	9,111	2,424	2,260	4,684	50.12	52.87	51.41	2,424	2,260	4,684	50.12	52.87	51.41
26	市立柳瀬まちづくりセンター	1,676	1,643	3,319	823	771	1,594	49.11	46.93	48.03	823	771	1,594	49.11	46.93	48.03
27	中新井自治会館	1,976	2,028	4,004	1,049	1,036	2,085	53.09	51.08	52.07	1,049	1,036	2,085	53.09	51.08	52.07
28	市立並木まちづくりセンター	1,927	2,105	4,032	1,233	1,288	2,521	63.99	61.19	62.52	1,234	1,288	2,522	64.04	61.19	62.55
29	中富南コミュニティセンター	1,947	1,878	3,825	1,105	1,033	2,138	56.75	55.01	55.90	1,105	1,033	2,138	56.75	55.01	55.90
30	中富会館	1,059	992	2,051	516	449	965	48.73	45.26	47.05	516	449	965	48.73	45.26	47.05

投票区	投票所名	当日有権者数			選挙区						比例代表					
					投票者数			投票率			投票者数			投票率		
		男	女	計	男	女	計	男	女	計	男	女	計	男	女	計
31	富岡小学校体育館	2,322	2,320	4,642	1,179	1,156	2,335	50.78	49.83	50.30	1,179	1,156	2,335	50.78	49.83	50.30
32	市立富岡まちづくりセンター	1,999	2,217	4,216	1,130	1,182	2,312	56.53	53.32	54.84	1,130	1,182	2,312	56.53	53.32	54.84
33	西富小学校体育館	2,038	2,219	4,257	1,171	1,200	2,371	57.46	54.08	55.70	1,172	1,200	2,372	57.51	54.08	55.72
34	宮前小学校体育館	1,428	1,589	3,017	750	836	1,586	52.52	52.61	52.57	750	836	1,586	52.52	52.61	52.57
35	東狭山ヶ丘第1会館	2,465	2,562	5,027	1,431	1,342	2,773	58.05	52.38	55.16	1,431	1,340	2,771	58.05	52.30	55.12
36	若狭小学校体育館	3,045	3,142	6,187	1,716	1,756	3,472	56.35	55.89	56.12	1,715	1,755	3,470	56.32	55.86	56.09
37	三ヶ島第11区集会所	2,557	2,708	5,265	1,379	1,409	2,788	53.93	52.03	52.95	1,379	1,409	2,788	53.93	52.03	52.95
38	狭山ヶ丘コミュニティセンター	2,322	2,277	4,599	1,196	1,159	2,355	51.51	50.90	51.21	1,196	1,159	2,355	51.51	50.90	51.21
39	林小学校体育館	2,725	2,727	5,452	1,348	1,389	2,737	49.47	50.94	50.20	1,348	1,389	2,737	49.47	50.94	50.20
40	市立三ヶ島まちづくりセンター	2,998	2,974	5,972	1,539	1,466	3,005	51.33	49.29	50.32	1,539	1,466	3,005	51.33	49.29	50.32
41	市立小手指まちづくりセンター	1,216	1,280	2,496	590	594	1,184	48.52	46.41	47.44	590	594	1,184	48.52	46.41	47.44
42	こぼと児童館	3,273	3,484	6,757	1,863	1,989	3,852	56.92	57.09	57.01	1,863	1,988	3,851	56.92	57.06	56.99
43	市立小手指公民館分館	2,681	2,556	5,237	1,510	1,462	2,972	56.32	57.20	56.75	1,509	1,461	2,970	56.28	57.16	56.71
44	上新井小学校体育館	2,659	2,746	5,405	1,491	1,522	3,013	56.07	55.43	55.74	1,491	1,522	3,013	56.07	55.43	55.74
45	小手指小学校体育館	2,470	2,524	4,994	1,341	1,322	2,663	54.29	52.38	53.32	1,341	1,322	2,663	54.29	52.38	53.32
46	椿峰コミュニティ会館本館	2,860	2,836	5,696	1,592	1,522	3,114	55.66	53.67	54.67	1,592	1,522	3,114	55.66	53.67	54.67
47	上新井会館	3,038	3,048	6,086	1,585	1,521	3,106	52.17	49.90	51.04	1,585	1,521	3,106	52.17	49.90	51.04
48	泉小学校体育館	2,686	2,756	5,442	1,366	1,363	2,729	50.86	49.46	50.15	1,366	1,363	2,729	50.86	49.46	50.15
49	岩崎上町自治会館	1,895	1,940	3,835	1,111	1,117	2,228	58.63	57.58	58.10	1,111	1,117	2,228	58.63	57.58	58.10
50	市立山口まちづくりセンター	2,039	2,197	4,236	1,246	1,285	2,531	61.11	58.49	59.75	1,246	1,285	2,531	61.11	58.49	59.75
51	上山口中学校柔剣道場	2,656	2,599	5,255	1,405	1,393	2,798	52.90	53.60	53.24	1,405	1,394	2,799	52.90	53.64	53.26
52	山口小学校体育館	2,790	2,895	5,685	1,534	1,561	3,095	54.98	53.92	54.44	1,534	1,561	3,095	54.98	53.92	54.44
53	荒幡会館	3,147	3,193	6,340	1,704	1,646	3,350	54.15	51.55	52.84	1,704	1,647	3,351	54.15	51.58	52.85
54	市立吾妻まちづくりセンター	1,560	1,582	3,142	827	837	1,664	53.01	52.91	52.96	827	837	1,664	53.01	52.91	52.96
55	南小学校体育館	1,964	2,040	4,004	1,001	1,057	2,058	50.97	51.81	51.40	1,002	1,058	2,060	51.02	51.86	51.45
56	北秋津集会所	3,128	3,140	6,268	1,612	1,521	3,133	51.53	48.44	49.98	1,612	1,521	3,133	51.53	48.44	49.98
57	北秋津小学校体育館	2,093	2,188	4,281	1,170	1,187	2,357	55.90	54.25	55.06	1,170	1,186	2,356	55.90	54.20	55.03
58	特別養護老人ホームとことこの苑	2,126	2,171	4,297	1,181	1,166	2,347	55.55	53.71	54.62	1,181	1,166	2,347	55.55	53.71	54.62
59	松が丘中央会館	1,493	1,618	3,111	1,064	1,044	2,108	71.27	64.52	67.76	1,064	1,044	2,108	71.27	64.52	67.76
60	柳瀬保育園	1,456	1,412	2,868	831	811	1,642	57.07	57.44	57.25	831	811	1,642	57.07	57.44	57.25
61	デイサービスセンターとことこ	2,224	2,394	4,618	1,442	1,481	2,923	64.84	61.86	63.30	1,442	1,481	2,923	64.84	61.86	63.30
	在外投票	150	185	335	58	55	113	38.67	29.73	33.73	60	55	115	40.00	29.73	34.33
	合計	142,564	145,488	288,052	77,981	78,003	155,984	54.70	53.61	54.15	77,983	77,996	155,979	54.70	53.61	54.15

選挙区選出議員候補者別得票数(定数3人・候補者7人)届出順

届出 番号	当落	候補者氏名	性別	年齢	党 派		所沢市	県
1		伊藤 岳	男	56	日本共産党	得票数	27,316	486,778
						得票率	17.87	15.81
2	当	大野 もとひろ	男	52	民進党	得票数	33,283	676,828
						得票率	21.78	21.98
3	当	西田 まこと	男	53	公明党	得票数	31,595	642,597
						得票率	20.67	20.87
4		小島 一郎	男	45	幸福実現党	得票数	1,124	27,283
						得票率	0.74	0.89
5	当	関口 まさかず	男	63	自由民主党	得票数	41,430	898,827
						得票率	27.11	29.19
6		佐々木 知子	女	47	日本のこころを 大切にする党	得票数	5,532	118,030
						得票率	3.62	3.83
7		沢田 良	男	36	おおさか維新の会	得票数	12,565	228,472
						得票率	8.22	7.42
有 効 投 票							152,845	3,078,815
無 効 投 票							3,139	73,483
合 計							155,984	3,152,298



比例代表選出得票内訳(政党名票・名簿登載者名票)

届出 番号	政党名	所沢市							国							当選人数 名簿登載者数
		得票総数				得票率	得票総数				得票率					
		(a+b)		政党等(a)			名簿登載者(b)		(a+b)			政党等(a)		名簿登載者(b)		
1	社会民主党	3,131	090	2,409	000	722	090	2.05	1,536,238	752	1,103,157	000	433,081	752	2.74	1 7
2	国民怒りの声	1,970	049	1,502	000	468	049	1.29	466,706	136	340,337	000	126,369	136	0.83	0 10
3	おおさか維新の会	11,507	000	10,635	000	872	000	7.54	5,153,584	348	4,422,356	000	731,228	348	9.20	4 18
4	公明党	21,986	428	20,469	000	1,517	428	14.40	7,572,960	308	3,881,290	000	3,691,670	308	13.52	7 17
5	日本共産党	23,781	201	22,813	000	968	201	15.58	6,016,194	559	5,599,060	000	417,134	559	10.74	5 42
6	幸福実現党	695	000	621	000	74	000	0.46	366,815	451	306,518	000	60,297	451	0.65	0 2
7	自由民主党	47,211	122	38,990	000	8,221	122	30.92	20,114,788	264	15,239,624	000	4,875,164	264	35.91	19 25
8	新党改革	2,113	245	713	000	1,400	245	1.38	580,653	416	204,256	000	376,397	416	1.04	0 9
9	日本のことを大切に作る党	3,102	000	2,736	000	366	000	2.03	734,024	218	555,297	000	178,727	218	1.31	0 5
10	生活の党と山本太郎となかまたち	3,757	000	3,340	000	417	000	2.46	1,067,300	546	909,045	000	158,255	546	1.91	1 5
11	民進党	31,678	861	26,565	000	5,113	861	20.75	11,751,015	174	8,750,006	000	3,001,009	174	20.98	11 22
12	支持政党なし	1,755	000	1,674	000	81	000	1.15	647,071	670	597,702	000	49,369	670	1.16	0 2
	有効投票	152,687	996						56,007,352	842						
	無効投票	3,291														
	合計	155,978	996													

あん分切捨て0.004

小数点以下

名簿届出政党等別名簿登載者別得票数

届出番号	1 政党名称		社会民主党		届出番号	2 政党名称		国民怒りの声		届出番号	3 政党名称		おおさか維新の会		届出番号	4 政党名称		公明党	
	得票総数	政党等の得票数	名簿登載者の得票数	得票総数		政党等の得票数	名簿登載者の得票数	得票総数	政党等の得票数		名簿登載者の得票数	得票総数	政党等の得票数	名簿登載者の得票数		得票総数	政党等の得票数	名簿登載者の得票数	得票総数
	得票総数		3,131,090			得票総数		1,970,049			得票総数		11,507,000			得票総数		21,986,428	
	政党等の得票数		2,409			政党等の得票数		1,502			政党等の得票数		10,635			政党等の得票数		20,469	
	名簿登載者の得票数		722,090			名簿登載者の得票数		468,049			名簿登載者の得票数		872,000			名簿登載者の得票数		1,517,428	
	得票総数		1,536,238.752			得票総数		466,706.136			得票総数		5,153,584.348			得票総数		7,572,960.308	
	政党等の得票数		1,103,157			政党等の得票数		340,337			政党等の得票数		4,422,356			政党等の得票数		3,881,290	
	名簿登載者の得票数		433,081.752			名簿登載者の得票数		126,369.136			名簿登載者の得票数		731,228.348			名簿登載者の得票数		3,691,670.308	
	名簿登載者数		7			名簿登載者数		10			名簿登載者数		18			名簿登載者数		17	
	当選者数		1			当選者数		0			当選者数		4			当選者数		7	
届出番号	当落	名簿登載者氏名	得票数		届出番号	当落	名簿登載者氏名	得票数		届出番号	当落	名簿登載者氏名	得票数		届出番号	当落	名簿登載者氏名	得票数	
			所沢市	国				所沢市	国				所沢市	国				所沢市	国
1	当	福島 みずほ	638	254,956	1	当	小林 節	342	78,272 .321	1	当	片山 とらのすけ	237	194,902 .646	1	当	長沢 ひろあき	773	942,266
2	当	吉田 ただとも	71	153,197 .646	2	当	円 より子	68	20,496	2	当	渡辺 よしみ	299	143,343 .158	2	当	あきの 公造	73	612,068 .056
3	当	しいの 隆	6	9,627 .671	3	当	平野 道子	5	6,194	3	当	いしい みつこ	95	68,147 .939	3	当	よこやま 信一	330	606,889 .782
4	当	伊藤 よしき	3,090	6,368 .048	4	当	あらき 大樹	46	4,735	4	当	石井 あきら	50	50,073 .511	4	当	熊野 せいし	57	605,223
5	当	ますぐち 敏行	3	3,370 .935	5	当	大西 サチエ	2	4,659	5	当	ギブ 剛	29	43,679	5	当	谷あい 正明	65	478,174
6	当	田山 英次	0	3,273 .452	6	当	橋本 べん	1	3,042	6	当	梅村 さとし	13	37,570 .460	6	当	浜田 まさよし	132	388,477 .691
7	当	かつら川 悟	1	2,288	7	当	吉田 あき子	2	2,934 .266	7	当	鈴木 こうじ	3,300	33,518 .987	7	当	宮崎 勝	27	18,571
					8		杉本 志乃	2	2,272	8		三宅 博	30	23,021 .802	8		竹内 真二	9	7,489 .008
					9		立川 みつあき	0	1,958	9		さかい 良和	12	22,553	9		高橋 秀明	5	5,878 .053
					10		渡辺 良弘	0	1,806 .549	10		中谷 ひろゆき	24	19,946 .236	10		星 菜一郎	8	5,666
										11		ヒグチ 俊一	8	17,626 .598	11		竹内 秀伸	6	4,334 .064
										12		鈴木 のぞむ	7,700	16,816 .398	12		高田 清久	8	3,497
										13		島 さとし	5	12,677 .059	13		坂本 道広	5	3,377
										14		矢野 よしあき	10	11,983	14		佐藤 史成	3,428	3,226 .109
										15		あらと 英夫	24	11,090 .715	15		千葉 宣男	3	2,560
										16		うさみ 孝二	7	9,755 .728	16		飯塚 栄治	8	2,440 .545
										17		高橋 英明	10	8,562 .659	17		栗岡 哲平	5	1,533
										18		串田 誠一	8	5,959 .452					



名簿届出政党等別名簿登載者別得票数

届出番号	9	政党名称	日本のことを大切にする党		届出番号	10	政党名称	生活の党と山本太郎となかまたち		届出番号	11	政党名称	民進党		届出番号	12	政党名称	支持政党なし	
			得票総数	名簿登載者の得票数				得票総数	名簿登載者の得票数				得票総数	名簿登載者の得票数				得票総数	名簿登載者の得票数
			3,102.000				3,757.000					31,678.861					1,755.000		
			2,736				3,340					26,565					1,674		
			366.000				417.000					5,113.861					81.000		
			734,024.218				1,067,300.546					11,751,015.174					647,071.670		
			555.297				909,045					8,750,006					597,702		
			178,727.218				158,255.546					3,001,009.174					49,369.670		
			5				5					22					2		
			0				1					11					0		
得票順位	当落	名簿登載者氏名	得票数		得票順位	当落	名簿登載者氏名	得票数		得票順位	当落	名簿登載者氏名	得票数		得票順位	当落	名簿登載者氏名	得票数	
			所沢市	国				所沢市	国				所沢市	国				所沢市	国
1		中山 なりあき	172	77,884	1	当	青木 愛	324	109,050	1	当	小林 正夫	309	270,285	341	1	佐野 秀光	48	31,334
2		西村 真悟	85	42,296	2	当	姫井 由美子	42	16,116	2	当	はまぐち 誠	391	266,623	257	2	本藤 昭子	33	18,035
3		ボギーてどこん	61	35,235	3	当	すえつぐ 精一	8	11,878	3	当	矢田 わか子	359	215,823					
4		やすえ くにお	24	12,948	4	当	北出 みか	25	11,349	4	当	有田 芳生	595	205,884					
5		矢作 直樹	24	10,363	5	当	日吉 雄太	18	9,862	5	当	かわい たかのり	445	196,023					
										6	当	なんば 梨二	297	191,823					
										7	当	えさき たかし	68	184,187	226				
										8	当	なたにや 正義	41	176,683	167				
										9	当	石橋 みちひろ	367	171,486					
										10	当	ふじすえ 健三	619	143,188					
										11	当	白 しんくん	203	138,813					
										12	当	たしろ かおる	269	113,571					
										13	当	藤川 しんいち	98	113,045	051				
										14	当	とどろき 利治	181	108,522					
										15	当	もりや たかし	152	102,208	919				
										16	当	田中 なおき	87	86,596	258				
										17	当	しばた 巧	42	73,166					
										18	当	大河原 まさこ	358	71,398					
										19	当	前田 たけし	25	59,853					
										20	当	小野 次郎	123	46,213					
										21	当	西村 まさみ	72	38,899	955				
										22	当	かまたに 一也	11	26,717					