



2030年 所沢市は中核市に

もっと可能性が広がるまちへ



保育園設置の認可・監督
主な例です
(この他にもたくさんあります)

産業廃棄物に関する事務

養護老人ホームの認可・監督

保健所の設置

市民の皆様へのサービスが充実するんだよ！

・移譲事務の精査
・保健所の建設
・人材の確保
・経費と財源の精査など

そのために色んな準備を進めているよ

もっと暮らしやすいまちになるね！

所沢市は2030年4月に中核市移行を目指しています

税金は上がりません
(詳細は別の機会に)

サービスが充実すると税金は上がるのかな？

みんなわかった？

「中核市」ってなあに？

トコろん こんにちは！
中核市はね…

「中核市」について市役所で聞いてみよう

従来の市より2,000を超える事務権限が都道府県から移譲される人口20万人以上の都市だよ(所沢市の人口:約34万人)

UP 中核市

中核市移行の目的

もっと暮らしやすいまちへ



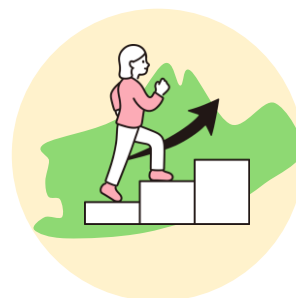
よりきめ細やかな
市民サービスの提供を！

もっと自主性のあるまちへ



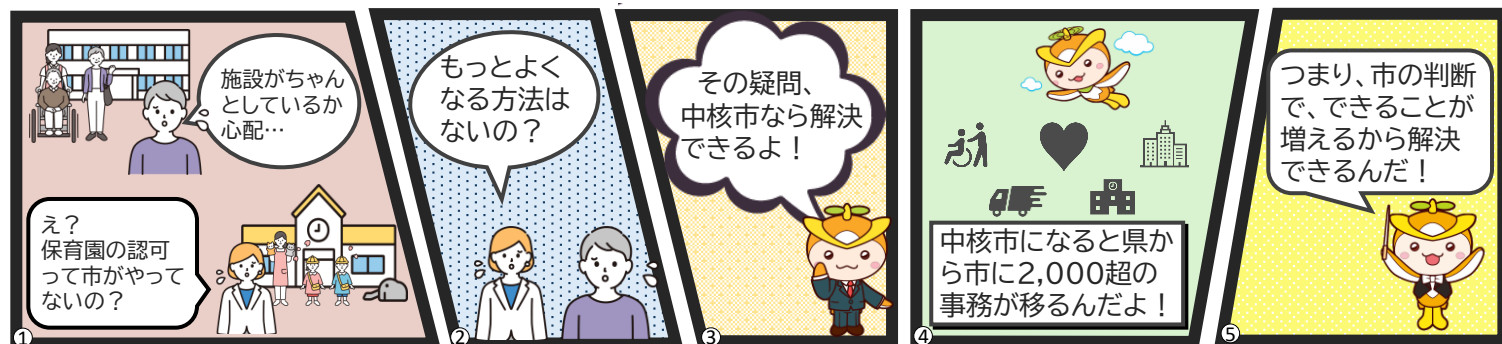
より所沢市の実情に即した
市民サービスの提供を！

もっと魅力あるまちへ



より可能性が広がり、
誇れる魅力あるまちづくりを！

中核市になるとできること！ 例えば…



01 こども・福祉がもっと！

所沢市が保育園や介護、障害福祉事業所などの認可・監督等ができ、**もっと地域に即した市民サービスを提供することができます。**



02 保健所設置でもっと！

所沢市の保健所ができるため、健康危機に対応でき、**もっと市民の皆様の命と健康を守ることができます。**



所沢市は**もっと可能性が広がるまち**になるため**中核市**を目指します！



詳しくは、市ホームページを見てね♪



所沢市 中核市移行

検索



【お問い合わせ先】

所沢市 経営企画部 経営企画課 中核市推進室

☎ 04-2998-9463

Mail corecity2030@city.tokorozawa.lg.jp