

# お知らせ

## 下水道排水設備指定工事店の指定および名称・住所の変更

次の事業者を2月1日付けで所沢市下水道排水設備指定工事店に指定しました。

- 【事業者名等】  
 (有)仲栄建設(二ヶ島4-232 1-3/☎947-89033/代表者・新井伸也)  
 (有)丸新設備工業所(川越市新宿 町6-17-18/☎049-243-9455/代表者・新井征治)  
 ■下水道排水設備指定工事店の名称・住所の変更  
 次の指定工事店の工事店名および所在地が変わりました。  
 変更前 積和建設川越(株)(狭山市 東三ツ木243-1/☎955-0088)  
 変更後 積和建設埼玉西(株)(狭山市 狭山台1-1-3/☎956-16600)  
 問い合わせ 下水道総務課(☎998-02113)

固定資産課税台帳の縦覧期間を変更します

平成14年度固定資産課税台帳の縦覧は、期間を変更して4月に行います。詳しくは、後日広報でお知らせします。

## 「家屋調査」と称した不審者の住居内侵入にご注意ください

最近、家屋調査と称して、住居内に侵入し室内を撮影したり、路上から敷地内を撮影したりといった不審な事例が発生しています。現在市では、固定資産税の評価額を算出するために、家屋調査新築・増築)を実施していますが、市の職員が訪問する際には、次のことを守っています。

- 家屋調査は「予約制」をとっています。
- 調査員は2人1組です。
- 固定資産評価補助員証を携帯しています。
- 名札を着用しています。
- 現在、平成14年度課税のための家屋調査を実施していますが、この家屋調査では写真撮影はしません。
- 不審な訪問を受けたときは、住居内に入れる前に資産税課へ問い合わせてください。
- 問い合わせ 資産税課(☎998-9090)

## 彩の国まごころ国体ホームステイの愛称が決定しました

平成16年に開催される彩の国まごころ国体ホームステイの愛称が、「彩の国まごころステイ」に決まりました。

県内各地から4300余の応募があり、厳正な審査のうえ、優秀作品の当選者(同一愛称で3人の応募があり、抽選により決定)には賞状と大会マスコット「ゴバトン」のぬいぐるみが贈られました。

## 指定給水装置工事事業者の指定

次の事業者を所沢市指定給水装置工事事業者に指定しました。

- (株)エフエム(坂之下597/☎94-2161)
- 山元秀雄(林3-519-2/☎948-8908)
- (株)テラ(八王子市式分町70

- 京濱燃料(株)埼玉西営業所(鶴ヶ島市上広谷472-8/☎049-279-0371)
- (有)丸新設備工業所(川越市新宿 町6-17-18/☎049-243-9455)
- 問い合わせ 水道部給水課(☎921-1082)

## 納税はお済みですか?

- 固定資産税・都市計画税(第4期)
- 国民健康保険税(第8期)

▶納付は便利な口座振替で。  
▶お申し込みは各金融機関・郵便局へ。

## 所沢総合食品地方卸売市場ご利用のお知らせ

所沢総合食品地方卸売市場は3月13日(水)、27日(水)は休市します。毎月第2・第4土曜日/午前9時~正午は一般の皆さんもご利用できます。

所在地 南永井867-1(関越自動車道所沢IC北側)  
お問い合わせ (株)埼玉西部食品流通センター(☎945-11180)

## 難病見舞金のお知らせ

市では、難病で治療中の方に対して年1回3万円の見舞金を差し上げています。

対象 市内に住所を有し県指定疾患医療給付実施要綱に基づく「指定疾患医療受給者証」の交付を受けている方

申請期限 平成13年度分の申請をしていない方は、3月29日(金)までに申請(14年度分の申請は4月1日以降となります)

◎指定疾患医療受給者証の期限が切れた方は、所沢保健所(けやき台2-5-8)で継続の手続きを済ませてから申請してください。

持参するもの 指定疾患医療受給者証(有効期限を確認してください)、印鑑、振り込みを希望

## 雪割草展示会と花の寺・福寿草を巡る無料バスを運行します

所沢市観光協会では、恒例の雪割草巡りの無料バスを運行します。雪割草の寺として有名な永源寺をはじめ、吾妻公民館では雪割草愛好会による展示会も行われています。昨年から新たに福寿草が咲き乱れる梅畑をルートに加えました。近くの畑には紅梅とともにふきのとうも顔を出しています。バスルートは、所沢駅西口バス乗り場3番から①永源寺②吾妻公民館③所沢消防署西分署を循環コースで運行します。

### ■無料バス運行時刻表(①永源寺には所沢駅行の停車はありません。)

所沢駅	①永源寺		②吾妻公民館		③西分署前	
	発	着	西分署行	所沢駅行	着	発
1	午前8時45分	-	午前8時55分	-	午前9時25分	-
2	午前9時30分	午前10時10分	午前9時40分	午前9時55分	午前10時10分	午前9時30分
3	午前10時15分	午前10時55分	午前10時25分	午前10時30分	午前10時55分	午前10時15分
4	午前11時00分	午前11時40分	午前11時10分	午前11時15分	午前11時40分	午前11時00分
5	午前11時45分	午後0時25分	午前11時55分	午後0時00分	午後0時10分	午前11時45分
6	午後1時00分	午後1時10分	午後1時10分	午後1時15分	午後0時55分	午後1時40分
7	午後1時45分	午後2時25分	午後1時55分	午後2時00分	午後2時10分	午後1時45分
8	午後2時30分	午後3時10分	午後2時40分	午後2時45分	午後2時55分	午後2時30分
9	-	午後4時40分	-	-	午後4時25分	午後4時00分

## 車いすをご利用の皆さんへ無料バスを運行します

車いすご利用の皆さんのために無料バスを用意しました。このバスは、車いすを6台固定乗車でき、航空公園駅東口から吾妻公民館まで運行します。なお、同伴者の方は2人まで乗車可能ですのでぜひご利用ください。

とき 3月3日(日)/時間は下表のとおり  
申し込み・問い合わせ 所沢市観光協会事務局(☎998-9155・商工課内)へ電話申し込み

### ■無料バス(車いす対応)時刻表

	航空公園駅発	吾妻公民館着	吾妻公民館発	航空公園駅着
1	午前8時30分	午前9時15分	午前10時15分	午前11時00分
2	午前11時15分	午後0時00分	午後1時00分	午後1時45分
3	午後2時00分	午後2時45分	午後3時45分	午後4時30分

## 開催します

平成13年度・政治講演会を開催します

とき 3月4日(月)/午後2時30分(午後2時開場)  
ところ 本川越べべら階ホール「アトラス」(西武新宿線本川越駅前)

演題 『いつなる日本の景気と政治』  
講師 白鷗大学教授・福岡政行さん

◎直接会場へお越しください。  
問い合わせ 所沢市選挙管理委員会事務局(☎998-92509)

対象 勤労者(パート、アルバイトを含む)、事業主  
相談員 埼玉県西部労働商工センター職員、社会保険労務士

◎直接会場へお越しください。就業規則・給料明細・離職票等、資料となるものがありましたらご持参ください。

## 開催します

生ごみリサイクル講習会を開催します

EM生ごみ処理容器と生ごみ処理容器(コンポスター)の効果的な使用方法などについての講習会です。ぜひご参加ください。

とき 3月5日(火)/午後1時30分  
ところ 市役所5階502会議室

◎生ごみ処理容器を使用する生ごみの堆肥化について(1時間)  
◎生ごみ処理容器を使用する生ごみの堆肥化について(1時間)

講師 EMやさしさの会・久野静子さん

◎EMやさしさの会・久野静子さん

## 募集します

職員(栄養士)を募集します

募集人員 1人  
勤務場所 市立キャンパス(下富6053-5)

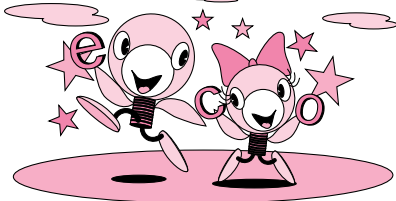
勤務内容 障害者通所施設における栄養士業務・調理  
勤務時間 午前8時~午後5時(月~金曜日)

勤務時期 4月1日(月)より  
応募資格 栄養士の資格を有する方

応募先・問い合わせ 市立キャンパス(☎943-6110)

### エコと伝言板

第22回



## 『ごみ減量』目標に向かってダッシュします！

### 「一般廃棄物処理基本計画」を策定しました

市が平成13年9月に策定した「一般廃棄物処理基本計画」は、廃棄物の排出の抑制および発生から最終処分に至るまでの廃棄物の適正な処理をはじめ、循環型社会の構築をめざして計画的に廃棄物処理を推進するための基本方針となるものです。

市では今後、この計画に定めた廃棄物処理の将来的な目標値の達成に向けて、市民の皆さんのご理解とご協力をいただきながら努力していきます。

#### 【減量目標値】

ごみ量に対する市民1人1日あたりの排出量を、平成21年度までに5%削減する。ただし、集団回収によるごみ量等を除きます。

区 分	平成12年度(実績)	平成21年度(目標年度)
1人1日あたりの排出量	995g (100%)	945g (95%)

### 1人1日あたりの減量目標 50g

#### ごみ量・50gの目安

- ★アルミ缶……1缶(500ml缶)
- ★バナナの皮……1本分
- ★レジ袋……約10枚分

#### 【ごみ処理・処分量目標値】

(目標年度：平成21年度、予測総ごみ量：約157,000t)

- ▶焼却処理率……総ごみ量に対して70%以下
- ▶リサイクル率……総ごみ量に対して30%以上
- ▶埋め立て率……総ごみ量に対して4%以下

この目標値を達成することを目指して、ごみの発生・排出抑制やリサイクルを促進します。

### 1日に50gのごみを減らす努力の成果とは？

仮に、市民の皆さん全員が1日に50gのごみを減らすと単純計算で年間約3億円のごみ処理費用の削減ができます。

しかし、毎日50gのごみを減らし続けることは大変なことです。ごみを減らすことによって、市民の皆さんからお預かりした貴重な税金を他に有効に使えることやごみの処理に伴って起こる環境負荷を軽減できることなどがあります。

ごみを捨てるときには、ごみとしないで資源として活かす方法を考えるなど、ちょっとした工夫をしてみてください。

今後とも市民の皆さんには、ごみ減量・分別排出への取り組みの更なる実践のご協力をお願いします。

また、市では「一般廃棄物処理基本計画概要版」を市役所5階・清掃総務課でお配りしています。ぜひご利用ください。

問い合わせ 清掃総務課(☎998-9146)

### 水漏れの修繕

#### 3月の休日受付当番

所沢市水道部 ☎921-1100

水道部では24時間体制で水漏れにあっています。修繕は、所沢市指定給水装置工事業者が行い、修繕にかかる費用は依頼主の負担となります。

3月の休日受付当番は次のとおりです。

日(曜日)	当 番	電 話 番 号
2日(土)	(有)新井設備工業	948-4013
3日(日)	(株)金子設備工業	944-0515
9日(土)	(株)キノシタ	924-2728
10日(日)	(有)八光設備工業	昼 924-2011 夜 925-2549
16日(土)	(有)東邦設備工業所	944-3880
17日(日)	協立管工	昼 948-5515 夜 924-0337
21日(祝)	(株)朝熊	947-1126
23日(土)	(株)糟谷設備工業所	昼 923-8888 夜 923-8349
24日(日)	(有)上野管工	923-5890
30日(土)	(有)本田技管	948-1300
31日(日)	城島設備工業(株)	948-8737

### 臨時職員を募集します

#### 【臨時任用保育士】

勤務時間 午前8時30分～午後5時(1日7.5時間)

時給 ▼有資格者…900円 ▼無資格者…890円

#### 【非常勤保育士】

勤務時間 午前7時～午後8時の間(おおよそ5時間以内)(勤務する保育園により異なります)

時給 ▼午前9時～午後4時…830円 ▼前記以外…1,030円(いずれも有資格者)

#### 【調理員】

勤務時間 1日4～5時間(勤務する保育園によって異なります。夕方以降の勤務の場合もあります)

時給 790円

#### 【行務手】

勤務時間 午前8時30分～午後5時(1日7.5時間)

時給 800円

応募先・問い合わせ いずれの職種も、履歴書を市役所1階・児童福祉課(☎998-9124)へ

提出(郵送不可)

◎いずれの職種も市立保育園で必要とする場合に勤務していただきます。また、一時金・通勤手当を条件により支給します。

#### 登録手話通訳者を募集します

所沢市社会福祉協議会では、聴覚および言語に障害のある方が、家庭生活や社会生活を支障なくおくれるように手話通訳者派遣事業を行っています。

このため、障害福祉に理解と熱意のある方で、登録手話通訳者として活動していただける方を募集します。なお、登録する際には、登録手話通訳者選考会を受けていただき、合格することが条件です。

#### 登録手話通訳者選考会

とき 3月17日(日)/午後1時30分～5時

ところ 旧市庁舎(宮本町1-1-2)

対象 市内在住・在勤の満20歳(3月31日現在)以上の方で、次のいずれかに該当する方

●地域での手話学習歴が3年以上ある方

●手話通訳士・埼玉県登録手話通訳者・その他の都道府県等認定通訳者の資格を有する方

申込方法 同協議会に備え付けの試験申込書を、3月5日(火)当日消印有効)までに同協議会(〒359-1143・宮本町1-1-2)へ郵送

問い合わせ 所沢市社会福祉協議会手話通訳派遣事務所(☎998-5064)

#### 臨時職員(看護婦・士、薬剤師)を募集します

勤務場所 市民医療センター(上安松1-224-1)

勤務時間 ▼看護婦・士…①午前8時30分～午後0時30分(月～金曜日) / ②午前8時30分～午後5時 / ③午後4時30分～午前1時(交代制) / ④薬剤師…午前9時～午後4時(月～金曜日) / ⑤1人

募集人員 ▼看護婦・士…3人 ▼薬剤師…1人

応募先・問い合わせ 3月1日(金)までに、履歴書を市役所6階・教育委員会保健給食課(☎998-249)へ提出(郵送不可)

◎提出された履歴書は返却いたしません。

#### 国民健康保険税出納員を募集します

募集職種 国民健康保険税出納員

勤務場所 国民健康保険課

勤務内容 国民健康保険税未納世帯を原付バイクや自転車により

訪問し、保険税の徴収と納付交渉を行います。

応募資格 国民健康保険制度に対する理解と関心を持ち、積極的に交渉活動ができ、原付バイクを運転できる方(月4日以上、土・日曜日または祝日に勤務が可能な方)

勤務時間 午前9時～午後4時(週4日以内の勤務)

勤務先・問い合わせ 2月21日(木)27日(水)に市役所1階・国民健康保険課(〒359-8501・並木1-1-1/☎998-9131)に備え付けの応募書類を、同課へ応募(郵送可。郵送の場合は当日消印有効)

#### 臨時職員等を募集します

募集職種 ①事務職②介護支援専門員③ホームヘルパー④看護婦・士

募集人員 各職種とも若干名

勤務場所 原則として所沢市社会福祉協議会(宮本町1-1-2)

勤務資格 原付バイクまたは普通自動車運転免許をお持ちの方で、希望職種の資格を有する方

## 参加しませんか

### 所沢民踊まつり 参加団体を募集します

4月6日(土)に開催する所沢民踊まつりの参加団体を募集します。参加を希望する団体は、必ず代表者会議に出席してください。なお、会議当日は、参加曲のマスターテープを、ご持参ください。

【代表者会議】

とき 3月4日(月)/午後1時30分～5時

受付場所 市役所低層棟1階・国民健康保険課

問い合わせ 国民健康保険課(☎998-9131)

## ご利用ください

### 市税の夜間・休日特別納税窓口を開設します

市税が夜間・休日にも納税できます。日中に時間がとれない方はご利用ください。期間中は、電話による納税相談

◎補助の対象には、諸条件があります。申し込み・問い合わせ みどり保険課(☎998-0370)

### 生け垣づくり補助金を支給します

対象 お住まいの家の敷地内に造る生け垣の設置費用(補助額 設置経費の1/2以内で、10万円を限度)(1m当たりの補助額 100円以内)

問い合わせ 国民健康保険課(☎998-9131)

も受け付けます。

【市税】

とき ▼夜間：2月25日(月)～3月1日(金)/午後5時～8時 ▼休日：2月24日(日)、3月3日(日)/午前8時30分～午後5時

市税の内訳 個人の市・県民税、固定資産税・都市計画税、軽自動車税、特別土地保有税、事業所税等

受付場所 市役所低層棟2階・収税課

問い合わせ 収税課(☎998-9073)

#### 【国民健康保険税】

とき ▼夜間：2月20日(水)～22日(金)/午後5時～8時 ▼休日：2月23日(土)/午前8時30分～午後5時

受付場所 市役所低層棟1階・国民健康保険課

問い合わせ 国民健康保険課(☎998-9131)