

休日急患当番医

所沢市医師会

- 救急患者に限ります。■ 当番時間：午前9時～午後5時
- 往診は原則としてしません。● 電話相談は受け付けません。
- 都合により医療機関が変更になる場合があります。詳しくは、所沢市医師会ホームページをご覧ください。

診療日	医療機関名	診療科目	所在地	電話番号
3月1日(日)	吉川病院	循・外・内・消・脳・整	若狭3-2570-2	2949-5181
	猪俣眼科医院	眼	小手指町3-31-13	2948-7671
	木澤クリニック	内・循・小・アレ・婦	松葉町24-3	2991-6767
3月8日(日)	鈴木内科医院	内	小手指町1-42-17	2922-6160
	細川耳鼻咽喉科医院	耳・皮	緑町2-22-8	2939-4005
	はちす診療所	小・内・アレ	くすのき台3-18-2 マルナカビル巻番館2F	2993-0338
3月15日(日)	小手指医院	外・内・整・リハ	北野新町1-9-7	2949-3118
	ひかり耳鼻咽喉科クリニック	耳・気管	三ヶ島3-1442-16	2948-7518
	村田医院	内・小	上安松538-7	2997-5051
3月20日(祝)	東所沢病院	内・神内	城435-1	2944-2390
	所沢肛門病院	肛	小手指町1-3-3	2926-7521
	魚住小児科	小・内	宮本町2-11-11・MOA5ビル2F	2926-6255
3月22日(日)	横田医院	外・内	山口1395	2928-7117
	中山内科医院	内・呼・循・放	東狭山ヶ丘3-713-36	2926-8332
	所沢武蔵野クリニック	精神・心内	松葉町16-13祥鈴ビル5F	2994-5813
3月29日(日)	柳内医院	内・小・理・放・胃・循・呼	元町21-7	2922-2005
	所沢眼科クリニック	眼	日吉町9-3	2924-1953
	所沢中央病院	内	北秋津753-2	2994-1265
4月5日(日)	堀江医院	内・胃・外・皮・肛	小手指町3-11-16	2949-8811
	鈴木皮膚科	皮	喜多町17-12	2928-1221
	新所沢清和病院	内・循	神米金141-3	2943-1101

★休日・夜間診療

事業名	日時等
休日緊急歯科診療	▶とき：3月1日(日)、8日(日)、15日(日)、20日(祝)、22日(日)、29日(日)、4月5日(日) ▶ところ：保健センター内・歯科診療所あおぞら(上安松1224-1 / ☎2995-1171) ▶受付時間：午前9：00～11：30 ◎診療日については変更になる場合があります。
小児科日曜日急患診療	▶とき：3月1日(日)、8日(日)、15日(日)、22日(日)、29日(日)、4月5日(日) ▶ところ：市民医療センター(上安松1224-1 / ☎2992-1151) ▶受付時間：午前10：00～11：30、午後2：00～4：30 ◎休診する場合があります。
小児夜間診療	▶ところ：市民医療センター(上安松1224-1 / ☎2992-1151) ▶受付時間：月～金曜日…午後7：30～10：15、土・日曜日・祝休日…午後6：00～8：45 ◎休診する場合があります。
小児科深夜帯初期救急	▶ところ：市民医療センター(上安松1224-1 / ☎2992-1151) ▶実施日：毎週水・金曜日 ▶時間：小児夜間診療終了後～翌日午前8：30まで ◎緊急の場合のみご利用ください。

◎小児科日曜日急患診療、小児夜間診療および小児科深夜帯初期救急は、乳幼児から中学生までの小児を対象に、内科的急性疾患の一時診療(初期診療)を実施しています。薬は1日程度の処方、検査は原則として実施していません。

★小児科医療相談

お子さんの健康に関する相談にお答えします。相談は郵便やEメールで随時受け付けています。
あて先 〒359-0025 上安松1224-1 市民医療センター・小児科相談係
Eメールアドレス yamachan@tokorozawa-iryuu-center.jp
※土・日曜日・祝休日や休前日の相談回答は、休み明けになります。

★埼玉県小児救急電話相談

子どもの急病時に家庭での対処方法などの相談に応じます。
電話 #8000 または、☎048-833-7922
相談時間 月～土曜日/午後7時～11時
日曜日、祝休日/午前9時～午後11時

★休日夜間病院案内(24時間) ☎2922-9292

★埼玉県救急医療情報案内(24時間) ☎048-824-4199

編集後記

▶以前は、息子に毎朝玄関で「おへそはしまった？」と確認しつつ、シャツをズボンに入れてあげるのが日課でした。ところが最近、入れてあげようとする「いいよ」と冷たい返事。4月には中学生、だからあたりまえのことと分かっている、寂しいな。(♥)



こんにちは保健師です

健康づくり

64

むし歯菌は、うつるの？

妊娠3か月で初産のお母さんからの質問です。

Q1：母親のむし歯菌が子どもにうつると聞きました。本当ですか？

A1：乳幼児期はむし歯予防にとっても大切な時期です。むし歯は、口の中のミュータンス連鎖球菌というむし歯菌が原因です。

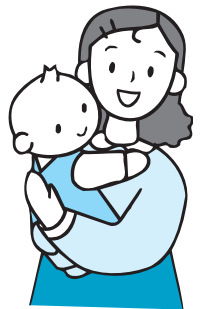


生まれてすぐの歯がないときには、むし歯菌は口の中にいませんが、お子さんが1歳6か月から2歳7か月のころに、主に母親の口の中からうつることがわかっています。

ここ最近、お母さんのむし歯菌が子どもに感染する「母子感染」について質問を受けますが、父親や周りの大人からうつることもあります。

Q2：私が使ったスプーンで赤ちゃんに食事をさせたり、赤ちゃんにキスをしてはいけないということですか？

A2：確かに、口移しで食べさせたり、大人が使ったスプーンで赤ちゃんに食事をさせたりすると、むし歯菌に感染してむし歯の原因になることがあります。だからと言って、お母さんとお子さんがスキンシップをしてはいけないということではありません。スキンシップはお子さんの成長に必要なものですし、むし歯菌の感染を心配してそれをしないことより、お母さんをはじめ周りの大人が口の中をきれいにすることを心がけましょう。



Q3：子どもをむし歯にしないようにするために今からできることはありますか？

A3：まず、お母さんが口の中をきれいにすることです。もし、むし歯をそのままにしているのなら、安定期になるのを待って治療をしましょう。治療をして、口の中をきれいな状態にしておけば、お子さんへの感染率が低くなります。むし歯は、むし歯菌がお子さんの口の中に移っただけでできるわけではありません。口の中で菌が定着するためには、糖分も関係してきます。お母さんもむし歯菌が増える原因となる糖分の摂取量を少なくしましょう。

お子さんのむし歯予防には、お母さんの口の中の健康管理がとても大切です。(協力：所沢市歯科医師会)

問い合わせ 保健センター成人保健課(☎2991-1811・FAX2995-1178)

所沢市保養地事業

あったか湯・遊・楽事業 水上シリーズ⑥

【申し込み・予約】水上温泉旅館協同組合 ☎0278-72-2611

水上温泉旅館協同組合からのおすすめ

水上の大自然を満喫してみませんか

水上は四季を通じて楽しめる温泉郷です。特に冬はスキーやスノーボードなどのウィンタースポーツが盛んです。水上には9つのスキー場があり、雪質の良さとロングシーズン楽しめること、首都圏からのアクセスのよさが自慢です。



最近では、水上の雪景色など多様な大自然を楽しむスノーシュー(雪上トレッキング)が大人気です。スキーやスノーボードが苦手な人でも、雪の上を自由に歩き回ることができ、運が良ければ野生の動物たちに出会うこともできるかもしれません。

【所沢パスポート券の取得を！】

水上温泉郷と四万温泉郷で、宿泊優待割引引きなどを受けるためには「所沢パスポート券」が必要です。市役所1階市民保養施設コーナーまたは各出張所で申請することができます。

問い合わせ 市民保養施設コーナー(☎2998-9106・FAX2998-9041)



その電話の声、本物ですか？振り込め詐欺被害が増加中！ご注意ください。

所沢警察署