

【情報館】・特にことわりのないものは11月4日(火)から申し込みを受け付けます。・費用などの記載がないものは無料です。

あなたのマチの 地域包括支援センター⑦

問 高齢者支援課 ☎ 2998-9120

高齢者の方が、いつまでもいきいきとすこやかに暮らせるよう、市と地域包括支援センターで連携している各種事業をご紹介します。

◆富岡地域包括支援センター◆

場 中富1617 問 ☎ 2942-0067 ☎ 2942-3588
担当地域 ▶ 中富 ▶ 下富 ▶ 神米金 ▶ 北岩岡 ▶ 北中 ▶ 岩岡町 ▶ 所沢新町 ▶ 中富南

◆並木地域包括支援センター◆

場 中新井438 問 ☎ 2943-7333 ☎ 2943-3008
担当地域 ▶ こがし町 ▶ 若松町 ▶ 下新井 ▶ 中新井 ▶ 並木 ▶ 北原町

『医療福祉連携会議』

地域包括支援センターでは、高齢者の相談を受けたり、支援をしたりする中で、必要に応じて医療機関と情報交換し、連携を図っています。地域包括支援センターが、医療サービスを必要とする高齢者を支援していく上で、医療機関と連携することはとても重要です。

医療機関との連携を強化するため、介護・福祉関係者と医療機関関係者が年に2回以上集い「医療福祉連携会議」を開催し、学習会やグループ討議を行い、交流を深めています。また、介護予防講演会も、地域の医師や歯科医師などの協力を得て開催しています。



▲医療福祉連携会議の様子

実際に、病院の相談員から一人暮らしの方の退院に向けた相談を受け、センター職員が訪問看護での入浴・家事支援、介護ベッドなどを準備して退院しました。また、認知症の症状が出た一人暮らしの方で、かかりつけ医がおらず受診につながっていない事例では、日ごろから連携していた専門病院に相談し、センター職員が受診に同行して医師に状態の説明を行いました。その後、介護保険サービスにつながりました。

今後も高齢者の医療サービスの支援が円滑に行われるよう、更なる連携の強化に努めていきます。



平成27年4月1日から
パートタイム労働法が変わります

改正のポイント

- ①正社員と差別的取り扱いが禁止されるパートタイム労働者の対象範囲の拡大
- ②短時間労働者の待遇の原則の新設
- ③パートタイム労働者を雇い入れたときの事業主による説明義務の新設
- ④パートタイム労働者からの相談に対応するための事業主による体制整備の義務の新設

問 埼玉労働局雇用均等室
☎ 048-600-6210

平成27・28年度入札参加資格審査 申請の受け付け

対市が発注する物品の販売（建設資材、修理含む）・賃貸・買い受け、印刷、電算（販売、賃貸以外）、建築物管理（土木施設維持管理は除く）、催し物、調査など
受付期間 11月17日(月)～28日(金)
留意事項 ▼申請手引・提出書類の

家庭菜園での焼却行為

家庭菜園での焼却に伴う煙や悪臭に関する苦情が多く寄せられています。しかし、こうした焼却は法令により原則禁止されています。



家庭菜園で出た雑草や枝葉などは、埋めるか、生ごみ処理機などを使って堆肥化する。または、家庭ごみとして集積所に出すか、クリーンセンターへ自己搬入してください。
問 環境対策課 ☎ 2998-9230

放射線量の独自測定結果

市内10カ所を測定したところ、平常時の放射線量の限度（自然放射線などを除く）を下回っていました。

測定日 10月9日

測定結果 0.03～0.06マイクロシーベルト/時

問 環境対策課 ☎ 2998-9230



一般労働相談（予約制）

日 11月14日(金)午後4時～8時（最終相談：午後7時～1人約50分）
場 市役所5階501会議室

対 勤労者、事業主など

内 就業規則、賃金、解雇、労使間の問題、就業に関することなど

相談員 社会保険労務士

問 産業振興課

暮らしの中の悩みごと相談

日 11月11日(火)午前10時～11時30分、午後1時～3時30分

場 市役所1階市民相談課

相談員 人権擁護委員

◎会場へ直接お越しください。

多重債務相談会（予約制）

日 11月18日(火)午前10時～午後4時
場 旧市庁舎（宮本町1-1-2）
相談員 弁護士、司法書士

予約電話 ☎ 048-838-173

01（11月4日(火)～17日(月)午前10時～午後4時のみ開設）

問 消費生活センター

☎ 2928-1233

仕事に役立つパソコン講座

①エクセル応用編
日 12月18日(木)・19日(金)午前9時～午後4時（全2日間）

内 高度な関数、データベース機能、マクロを使った自動処理など

②ワード応用編
日 12月20日(土)・21日(日)午前9時～午後4時（全2日間）

内 差し込み印刷、フォームの作成、変更履歴やコメントの挿入など

就職支援を行うキャリアセンター ブランチ所沢（予約制）

①就職相談
日 毎週月・火・木・金・土曜日と11月26日(水)の午前10時～正午、午後1時～4時（11月25日(火)を除く）

場 ラーク所沢（花園2丁目）
対 就職を希望する方
相談員 キャリアカウンセラー
◎希望者には職業紹介をします。第

障害者週間記念事業

◆障害者作品展

日 12月3日(水)～9日(火)
◎3日午後0時15分からオープニングセレモニーがあります。

場 市役所1階市民ホール

内 ①障害者作品展②国立リハビリテーションセンターによる福祉機器展示（8日・9日）
③障害者のよさこい、ハンドベル、歌など

◆障害者週間記念コンサート

日 12月4日(木)午後1時50分～3時30分

場 所沢まちづくりセンター

内 ①NPO法人手話ダンスYOU&Iの手話ダンス②所沢市出身のシンガーソングライターAssyミニコンサート③Assy with手話ダンス

対 障害者と関係者、市内在住の方

定 先着280人

◎会場へ直接お越しください。

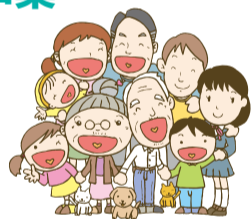
◆障害者相談コーナー

日時	相談員・相談事業所
12月5日(金)	午前10時～正午 視覚障害者相談員、地域生活支援センターぽぷり 午後1時～3時 聴覚障害者相談員、ところざわ障がい者相談支援センター
12月8日(月)	午前10時～正午 知的障害者相談員、生活支援ルームさぽっと 午後1時～3時 精神障害者相談員、地域生活支援センター所沢どんぐり
12月9日(火)	午前10時～正午 身体障害者相談員、所沢しあわせの里

場 市役所1階市民ホール

◎会場へ直接お越しください。

問 障害福祉課 ☎ 2998-9116



【共通事項】

場 生涯学習推進センター
対 市内在住で現在ハローワークに登録している求職者または市内在住・在勤の勤労者で①は簡単な関数が使える方②はワードを使って表が作成できる方
定 15人（抽選）
費 4,000円（求職者は免除になる場合あり/別途テキスト代2,160円が必要）

◎ パージョンは2007です。

③ 女性向け就職支援セミナー
日 11月21日(金)午後2時～4時
場 市役所6階604会議室

④ 中年向け就職支援セミナー
日 11月28日(金)午後2時～4時
場 市役所6階604会議室

⑤ 1歳から未就学児までの保育（要予約）があります。

⑥ 40歳以上の求職者
定 申し込み先着30人

⑦ 内再就職の心構えと自己理解
内 再就職の心構えと自己理解
定 申し込み先着30人

⑧ 共通事項 ▼市外の方も利用可能
内 再就職の心構えと自己理解
定 申し込み先着30人

⑨ 雇用保険受給資格者には、利用証明書を発行

⑩ 書類を提出

⑪ 電話 ☎ 048-601-2229

⑫ へ電話（午前9時～午後5時30分）、①の当日予約はラーク所沢 ☎ 2943-2110（午前8時30分～午後2時）で受け付け