

お知らせ

臨時福祉給付金 申請受付中

申請書が届いた方は12月28日(水)までに郵送で申請してください。
臨時福祉給付金専用ダイヤル
☎0120-850-226

国民健康保険証の一再更新

新しい国民健康保険証(桃色)を9月中旬に加入世帯の世帯主宛てに簡易書留(受領印が必要)で郵送します。新しい保険証は届いた日から使えます。不在時は「郵便物お預かりのお知らせ」が投函されます。9月中旬に指定郵便局で受け取ってください。現在の保険証(灰色)は9月30日(金)まで有効です。新しい保険証が届き次第、裁断して破棄するか、国民健康保険課に返却してください。
☎同課 ☎2998・9131

年金記録に「もれ」や「誤り」はありませんか?

公的年金制度は、生涯にわたる年金記録を一つの番号でまとめて管理

★夜間納税・相談窓口★

◆開設日時
9月1日(木)・30日(金)、10月3日(月)
午後5時15分～8時

◆納期限のお知らせ
9月30日(金)

▶国民健康保険税(第3期)

☎市役所2階収税課 ☎2998-9073

しています。しかし、次のような場合は一つの番号にまとめられていない可能性がありますので、確認をお願いいたします。

- ▼転職のたびに年金手帳(青色)が発行されている
- ▼年金手帳(オレンジ色、青色)を複数持っている
- ◎確認の際は、毎年誕生月に送付される「ねんきん定期便」や日本年金機構(ねんきんネット)をご利用ください。



ひとり親家庭児童就学支度金

☎平成29年4月に中学校に入学予定の児童を養育している市民税非課税世帯の方(生活保護受給世帯を除く)で▼母子家庭の母▼父子家庭の父▼父母のないう児童を養育している方

支給額 対象児童1人につき1万円

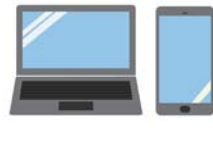
☎11月30日(木)までに申請書を市役所2階子ども支援課 ☎2998・9124で入手し、提出



自宅からも申請できます! 電子申請・届け出サービス

パソコン、携帯電話やスマートフォンで24時間365日手続きができます。通信は暗号化されるので安全です。

◆電子申請できる主な手続き



- ①がん検診(個別検診・市内協力医療機関)
- ②30歳代健診(所沢市国民健康保険)
- ③婚活イベント(不定期開催)
- ④ところどころ親子で楽しむ運動遊び(毎月開催/6面参照)
- ⑤子ども医療費支給
- ⑥水道使用開始届、中止届

⑦一般家庭粗大ごみ収集
⑧⑨はパソコンのみ申請できます。その他の手続きは市庁(電子申請)をご覧ください。

☎1-7推進課 ☎2998・9036



照明灯周りの枝切りをお願いします

道路照明灯や防犯灯に樹木の枝などがかかってしまうと、照明灯の効果が十分に発揮されなくなる可能性があります。

そのような樹木が自宅や勤務先などにある場合には、枝を切るなどのご協力をお願いいたします。



秋の全国交通安全運動

交通安全事故を防止するため、一人一人が安全意識を高め、正しい交通ルールとマナーを実践しましょう。

実施期間 9月21日(水)～30日(金)

市の重点目標 自転車の交通事故防止

交通安全啓発活動

☎9月21日(水)午後4時～4時20分
場元町コミュニティ広場

☎警察、交通指導員などによる啓発グッズ(反射材など)の配布

☎トコロンが参加します。雨天中止です。

☎交通安全課 ☎2998・9140



計画などの縦覧

◆東所沢(仮称)ところざわサクラタウン周辺地区の都市計画変更に伴う縦覧

平成28年8月16日付けで変更した次の都市計画の図書が縦覧できます。

▼用途地域の変更▼防火地域及び準防火地域の変更▼地区計画の変更

☎市役所5階都市計画課
☎同課 ☎2998・9192



◆生産緑地地区の変更に伴う縦覧

平成28年8月16日付けで変更した同地区の図書が縦覧できます。

☎市役所5階都市計画課
☎同課 ☎2998・9192

所沢都市計画汚物処理場の決定に伴う縦覧

平成28年8月16日付けで変更した同計画の図書が縦覧できます。

☎市役所5階資源循環推進課
☎同課 ☎2998・9146

所沢駅西口北街区第一種市街地再開発事業の事業計画案の縦覧

☎9月1日(木)～14日(水) / 市役所5階所沢駅西口区画整理事務所

☎9月1日(木)から市庁(☎所沢駅西口北街区)でもご覧になれます。

☎事業区域内・周辺に土地・建築物を所有している方、利害関係者
☎同事務所 ☎2998・9366

埼玉県不妊相談窓口

①不妊専門相談センター
☎毎週火・金曜日午後4時～5時
場埼玉医科大学総合医療センター(本川越駅からバス30分)

☎専門医による面接相談(予約制)

②不妊・不育症・妊娠サポートダイヤル
☎毎週月・金曜日午前10時～午後3時

☎助産師による電話相談

☎甲①同センター ☎049・228・3674 ② ☎048・799・3613に電話



不妊治療費の助成

☎特定不妊治療(体外受精・顕微授精)、男性不妊治療を受け、一定の要件を満たす方

助成上限
1回の治療につき15万円または7万5千円

☎初回のみ上限は30万円です(対象



毎月第2・4土曜午前 **9月10日(土)・24日(土)**
午前8時30分～午後0時30分
休日開庁

☎市役所・まちづくりセンター(並木を除く)

取り扱い業務	問い合わせ
転入・転出・転居などの手続き、印鑑登録、住民票や戸籍などの証明書	市役所1階市民課 ☎2998-9087
国民年金の手続き	同1階市民課 国民年金担当 ☎2998-9095
国民健康保険の手続き	同1階国民健康保険課 ☎2998-9131
後期高齢者医療制度の相談※	同1階国民健康保険課 後期高齢者医療担当 ☎2998-9218
課税・非課税証明書、納税証明書	市民税課(同1階特設窓口) ☎2998-9064
市税・国民健康保険税の納付 納税相談※	収税課(同1階特設窓口) ☎2998-9073

まちづくりセンターでは※はできません。業務の詳細は、事前にご確認ください。

社会生活基本調査を実施します

9月中旬にかけて調査対象候補となる世帯にリーフレットを配布します。実際に調査対象となった場合は、10月上旬から中旬にかけて調査員が伺います。無作為抽出した全国約9万世帯が対象です。

☎県・統計課
☎048・830・2314



平成29・30年度建設工事請負などの入札資格審査の申請受付

新規・更新申請を県内65自治体(県を含む)が受け付けます。

☎更新:9月9日(金)～10月7日(金)
☎更新:10月11日(水)～11月25日(金)

☎いずれも県庁(☎入札審査課)で詳細を確認の上、申請してください。

☎契約課 ☎2998・9058

認知症高齢者グループホーム・小規模多機能型事業所が運営開始

平成29年3月に認知症高齢者グループホームと小規模多機能型事業所を併設した施設が2カ所、運営を開始します。利用相談は、直接運営法人にお問い合わせください。

◆①小規模多機能ホームさんとめ
②グループホームさんとめ

☎19人②18人
☎中富1622

☎運営法人 医療生協さいたま生活協同組合 ☎2942・3202

◆③ケアセンターとこしえこぶし町
④アンジウム所沢

☎29人④18人
☎こぶし町1222・1
☎運営法人 ㈱日本ライフデザイン ☎03・6228・5020

☎介護保険課 ☎2998・9420

ゆるキャラグランプリにトコロン出場中!

1日1票 お願いします♪

頂目指すよ

警察からののお知らせ

警察官や市職員をかたる詐欺が増加中!信用せずには必ず確認を。

☎所沢警察署 ☎066-0110