

広報

# ところざわ

2月

令和8年  
(2026年)  
No.1247

発行/所沢市 ☎04-2998-1111 (代表)  
〒359-8501 所沢市並木 1-1-1  
編集/広報課 ☎04-2998-9024  
☎04-2994-0706  
市 ☎ https://www.city.tokorozawa.saitama.jp/

## 目次 主な内容

- 4面 名誉市民推挙状授与式、田中熙巳氏講演会
- 5面 ところワゴンの運行ルート・ダイヤ変更
- 9面 物価高対応子育て応援手当を支給します



特集  
待ってる、世界。

小須田潤太選手 © 岡本圭司

人口(前月比) 342,490人(-66人) 男 168,651人(-61人) 女 173,839人(-5人) ▲世帯数172,715世帯(+74世帯) 令和7年12月末現在

広報ところざわは、毎月1日に発行。戸別配布でお届けしています。配布のお問い合わせは、所沢市シルバー人材センター ☎2928-8695・☎2924-0630 まで。





本堂杏実選手 Photo/Isao HORIKIRI

## 特集 待ってろ、世界。

3月6日(金)から「所沢市ゆかりのアスリート」3人が出場内定しているミラノ・コルティナ2026パラリンピック冬季競技大会が幕を開けます。

今回の特集では、読者の皆さんが冬を熱く過ごすために、イタリアの地で世界に挑むアスリートを紹介します！

☎スポーツ振興課 ☎ 2998-9248

# ミラノ・コルティナ 2026 パラリンピック冬季競技大会 所沢市ゆかりのアスリート出場選手



こすだ じゅんた  
小須田 潤太選手 (パラスノーボード/下肢障害) KOSUDA JUNTA



所属 ㈱オープンハウス

### メッセージ

ずっと結果にこだわってやってきました。4年間スノーボードだけに集中して練習してきたので、表彰台に絡むことができると思っています。ハラハラしながら目が離せないような滑りをしたいです。



### 競技の見どころ

スノーボードクロスは一斉にスタートして着順を競うシンプルな競技なので、見て楽しいと思います。バンクドスラロームは20回ぐらいターンがあるので、各選手の攻略法に注目してもらえればと思います。

### 面白さ・難しさ

障害を負ってから、できないことができるようになることが面白いことなだと気づきました。スノーボードは硬い雪を滑るのと軟らかい雪を滑るのとでも全く技術が異なるなど、無限にできないことがあるので、できるようになる喜びを一生感じられるところが魅力です。

小須田選手が開会式で  
日本選手団の旗手を  
務めます！



ほんどう あんみ

本堂 杏実選手 (パラアルペンスキー/上肢障害) HONDO AMMI

### メッセージ

「心配事の8割は起こらない！人生楽しんだもの勝ち！」という思いで競技に臨んでいます。必死な顔をして全力で滑っているところを見てください！



### 面白さ・難しさ

時速120kmを超えるスピードを出せることが、楽しくも難しいです。



### 競技の見どころ

パラアルペンスキーは、立位、座位、視覚障害という3つのカテゴリーに分けられます。視覚障害の選手が滑るときに、先導するガイドスキーヤーの声を聞き取れるよう静まり返る会場の一体感は見どころです。



所属 ㈱コーセー ©JPC



ふじた ゆうへい

## 藤田 佑平選手 (クロスカンリースキー ガイドスキーヤー) FUJITA YUHEI



所属 (株)スポーツフィールド

### 競技の見どころ

視覚障害のある選手とペアで競技をします。コースによっては時速約60キロのスピードが出ます。いつ転倒してもおかしくない厳しい環境で、2人で声を出しながら必死に滑る姿や、レースの駆け引きが見どころです。

### メッセージ

北京大会後、2人で4年間じっくり練習を重ねることができました。どのように強くなっていくかを丁寧に話し合いながら、今回大会に向けた準備がしっかりできたと思います。10キロのクラシカルで入賞を狙います。応援よろしくお願いします。

### 面白さ・難しさ

雪上競技で唯一のチームスポーツとして、スキーの新しい視点をもらい、学びが多いです。ガイドは風よけになりつつ選手を温存させて、最後の最後で選手を勝負に送り出します。選手を背負っているプレッシャーもありますが、それがチームスポーツの醍醐味でもあります。



ありやすりょうへい  
有安諒平選手のガイドをする  
藤田佑平選手

## 新たに認定した所沢市ゆかりのアスリート

所沢市出身・在住の方で、世界規模の大会で活躍するアスリートを「所沢市ゆかりのアスリート」として認定し、応援しています。令和7年度は新たに4人のアスリートを認定しました。

- ①競技
- ②所属
- ③所沢市との関係
- ④主な活動実績

しのはら ひかる  
**篠原 光**選手



- ①ボクシング
- ②青山学院大学ボクシング部
- ③山口小・山口中学校卒業
- ④WB グランプリ 2025 女子48kg級 金メダル

つじおか しほ  
**辻岡 史帆**選手



- ①硬式テニス
- ②ZEN 大学
- ③清進小・向陽中学校卒業
- ④全豪オープンジュニアベスト8

いとう まさや  
**伊藤 優也**選手



- ①車いすハンドボール
- ②Knocku SC (ノックュー)
- ③市内在住
- ④第3回 IHF 車椅子ハンドボール世界選手権5位

むらかみ ゆいな  
**村上 結菜**選手



- ①ブレイキン
- ②早稲田大学
- ③市内在住
- ④WDSF Breakin for Gold World Series in Hong Kong 日本代表

## 所沢市ゆかりのアスリート情報発信中！

現在、24人・1団体が活躍中！SNSでもアスリートの情報を発信中です。ぜひフォローをお願いします！

「こんなアスリートがいる！」「この人はすごい！」といった情報は随時お待ちしております。認定基準を満たす方がいらっしゃいましたら、スポーツ振興課までご連絡ください。



▲所沢市ゆかりのアスリートの詳細はこちら



▲所沢市スポーツ振興課公式X



▲所沢市スポーツ振興課公式Instagram







# 3月1日(日)から柳瀬・富岡地区の ところワゴン運行ルートとダイヤを変更

毎日運行!  
(年末年始を除く)

3月1日(日)から、柳瀬・富岡地区のルートとダイヤが変わります。新しい利用案内は、2月中旬頃から都市計画課、まちづくりセンターで配布予定です。

なお、富岡地区は橙色と黄色の車両が走行します。また、各地区で白色の車両が運行する場合があります。

◎新ダイヤについては市HPをご確認ください。

☎同課 ☎2998-9192

運賃 ◎現金・交通系電子マネーがご利用できます。

	おとな	子ども	特別乗車証 (グリーン)
一般 (乗車1回)	200円	100円	100円
「エコモビリティの日」 (毎月22日/乗車1回)	100円	50円	100円
一日乗車券	500円	200円	200円



## 柳瀬地区の変更点

- 坂之下・城ルート…「⑨井頭やなせみどりの丘」「⑭城広ヶ谷戸」を新設
- 本郷ルート…「⑫柳瀬まちづくりセンター」を経由、「名古屋」「くわのみクリニック」は廃止
- 南永井ルート…「⑯新郷北公園」「⑳東所沢小学校」を新設、「宝玉」を廃止



## 富岡地区の変更点

- 北岩岡ルート…「ネオポリス」内の経路を廃止
- ネオポリスルート…1日8本から12本に増便
- 多間院ルート…「多間院ルート」と「並木通り団地経由ルート」に分割



初開催! 開催まであと2カ月!

## 所沢航空発祥祭

### 所沢航空発祥祭のロゴが完成!

国家プロジェクトによる日本初の国産飛行機「会式一号機」をモチーフとしたロゴマークが完成しました!

会式一号機は、所沢飛行場(現在の航空記念公園)の格納庫で製作され、所沢飛行場で初飛行したとされています。

ロゴには、「新たな挑戦をする人たちを応援する」という思いが込められています。



▲完成したロゴマーク

航空発祥の地 所沢で4月に開催される「所沢航空発祥祭」の内容を、一部紹介します!

4月5日(日)午前10時~午後4時  
場 航空記念公園  
☎商業観光課 ☎2998-9155

### JAXAが所沢にやってくる!

航空機の燃費性能の効率化やCO<sub>2</sub>排出削減などを目的し、さまざまな研究開発に取り組んでいる「JAXA航空技術部門」が出展します!

☑子どもから大人まで楽しめるパネル展示、未来の飛行機を描く体験コーナーなど



### ひこーきズが登場!

東京都大田区の「はねぴょん」、千葉県成田市の「うなりくん」、そして「ところん」の飛行機をイメージしたキャラクター3体で、2018年に結成されたユニットです。

航空発祥祭当日は、3体揃ってオープニングアトラクションに登場します!



▲はねぴょん(左)、うなりくん(右)



## みんな集まれ！ 学校給食展

給食をテーマにしたこどもたちの作品、給食の歴史や地場産野菜の紹介、クイズラリー、おすすめの献立の掲示も。

見てみると、給食が食べたくなってしまうかも♪

■2月6日(金)午後0時30分～午後5時  
7日(土)午前9時～午後4時

場 吾妻まちづくりセンター

◎会場に直接お越しください。

問 保健給食課 ☎2998-9249



クイズラリーに参加すると、景品をプレゼント！

一度はやってみたい！  
釜のかき混ぜ体験も

昨年2日間で1300人を  
超える来場者が♪



## 市内で活動する団体の活動を紹介 市民活動フェア

健康・福祉、子育て・社会教育など、市内を拠点に活動する22団体の日頃の活動を展示します。

他にも、講談や音楽コンサート、市民活動の体験ステージがあります！また、相続、ボランティアなどの相談コーナーもあります。

ぜひお立ち寄りください。

### 体験ステージスケジュール

2月27日(金)	3月2日(月)	3月3日(火)
講談・民謡(所沢演芸会) 午後0時15分～0時45分	音楽療法のお話とミニコンサート(音楽療法カノンの会) 午後0時15分～0時45分	ハンドセラピー体験(NPO 法人ハンドセラピー・彩 所沢地区) ①午前10時～11時45分 ②午後1時15分～3時
動画による活動紹介(分譲マンション地域ネットワーク所沢支部) 午後1時15分～1時45分	ブックトーク(学校図書館・虹の会・所沢) 午後1時15分～1時40分	オカリナとひょうたん笛の演奏(音楽ボランティア七里香) 午後0時15分～0時45分

■2月27日(金)、3月2日(月)・3日(火)  
午前10時～午後4時(最終日は3時まで)

場 市役所1階市民ホール

問 市民活動支援センター ☎2968-8391

▶詳細は市HPをご覧ください



実際に活動をしている  
方とお話できます♪



## よってこ 和洋スイーツフェア

和洋スイーツフェアを開催し、期間中に所沢の名菓や狭山茶に合うスイーツのご紹介・販売を行います。

また、カフェコーナーでは、狭山茶を使ったスイーツなども販売します。

数多くのとっておきのスイーツに出会えるかも。物販もお楽しみに♪

■2月1日(日)～28日(土)

場 観光情報・物産館YOT-TOKO

問 商業観光課 ☎2998-9155

◎ギフトBOXや包装(有料)も行います。

▶詳細は公式HPをご覧ください。



カフェコーナーで  
食べられる  
スイーツを  
一部ご紹介♪



▲ミルシャリ イチゴソース  
所沢産あんずソースの濃厚  
ミルクフラッペ



▲狭山茶白玉ぜんざい  
香り高い狭山茶ソースを使用



▲抹茶プリン  
所沢産の抹茶を使用した濃厚  
な味わい♪



## 3市合同狭山茶イベント チャパコる ～開けたら最後、ハマる狭山茶～

所沢・狭山・入間市の3市合同で狭山茶普及啓発イベントを開催します。  
茶箱を活用した展示・体験、茶葉にこだわった手揉み茶のふるまいや試飲・販売を行います。  
この機会に、狭山茶をご堪能ください！

日 2月11日(木) 午前10時～午後4時  
場 三井アウトレットパーク入間  
問 農業振興課 ☎2998-9158



今話題沸騰中！  
茶ンバンタワー体験も  
開催予定です♪



茶葉の保存・運搬に  
使用されてきた、  
伝統的な茶具「茶箱」



## 新鮮野菜の販売会も♪ 4Hクラブ冬の農産物発表会

若手農業後継者で組織されている所沢市4Hクラブのメンバーが丹精込めて作った所沢農産物を披露します。

日 2月17日(木) 午前10時～売り切れ次第終了  
場 市役所1階市民ホール  
問 農業振興課 ☎2998-9158

### 4Hクラブとは

Head, Hand, Heart, Healthの4つの信条の頭文字を総称しています。  
所沢市の農業を支える30代までの農業者の集まりです。

4Hクラブの  
Instagramが  
出来ました♪



夏の発表会も  
売り切れ続出！

## 毎回大好評♪ とことろこ市～春の大感謝祭～

「採れたて！農産物直売『とことろこ市』」を、所沢まちづくりセンターのサークル・団体発表会に合わせて特別開催します。

日 2月28日(土)、3月1日(日) 午前10時～午後1時  
場 所沢まちづくりセンター  
問 農業振興課 ☎2998-9158



◀「とことろこ市」  
についての詳細は  
こちらから



おいしい  
所沢産農産物は  
いかがですか？



## お知らせ

**！**掲載情報は1月20日時点のもので、内容変更の場合がありますので、市庁や各問い合わせ先で最新情報をご確認ください。



毎月第2・4土曜午前は休日開庁

一部の業務を行います。詳細は市庁(Q:休日開庁)をご覧ください。



2月14日(土)・28日(土)午前8時30分～午後0時30分

場市役所1階、まちづくりセンター(並木・小手指分館除く)、上下水道局庁舎

問経営企画課☎2998・9027、上下水道お客様センター☎2921・1080

### 市税の納期限

3月2日(月)は固定資産税・都市計画税(4期)、国民健康保険税(8期)の納期限です。期限内に納付してください。

問収税課☎2998・9073

所沢カルチャーパーク多目的広場の利用申し込み

申込対象期間 4～7月(毎水曜除く)

利用区分 ▼午前9時～正午 ▼午後1時～4時(終日利用可)

施設概要 芝生70m×70m、フェンスの高さ3m(野球、ソフトボールは利用不可)

☎3月5日(木)午後6時～7時

場市役所4階401会議室



室 過半数が市内在住・在勤・在学の団体

◎新規に利用する団体は、事前にご連絡ください。

問公園課☎2998・9196

### フィッシング詐欺メールに注意！

メールやSMSで「取引の停止」「不正アクセスの検知」「荷物不在持ち帰り」などの通知が来たときはフィッシング詐欺の可能性があり



ます。安易に個人情報を入力しないようにしてください。

### 2月の休日漏水修繕当番店

24時間受け付けています。当番店に直接ご連絡ください。

日	当番店	電話番号
1日(日)	(有)松本設備工業所	2922-5911
7日(土)	上野管工(株)	2923-5890
8日(日)	(株)槽谷設備工業所	昼2923-8888/夜2923-8349
11日(水)	(株)小松屋管器	2922-3836
14日(土)	(株)ヒロスイプラス	2941-5228
15日(日)	(株)木下商興	2948-1719
21日(土)	(有)中村水道工事店	2992-0981
22日(日)	(株)貫井産業	2993-0110
23日(水)	(株)ヒロスイプラス	2941-5228
28日(土)	(株)協立管工	2948-5515

問市管工事業協同組合☎2922・6185

☎2922・9614

### たばこは市内で買いましょう

たばこの代金には、まちづくりの

財源となる市たばこ税が含まれています。たばこの市内購入が、所沢のまちづくりに役立ちます。

◎喫煙を推奨するものではありません。

問市民税課☎2998・9064

### トリスデザインのモバイルdポイントカードが登場！

(株)NTTドコモが提供しているdポイントクラブアプリ「モバイルdポイントカード」に、トリスデザインが追加されました！この機会にぜひご利用ください。



問商業観光課☎2998・9155

### 介護保険利用者負担助成金

住民税非課税世帯の方を対象に、介護サービス費の自己負担額に対して、一定の助成を行います。



問6ヵ月以内に利用した介護サービス費の領収書(写し可)を申請書に添付し、介護保険課に直接・郵送/☎2998・9420

◎申請書は同課、市庁で入手できます。初回の申請は口座登録が必要です。

### 国民年金保険料の納付は口座振替やクレジットカードが便利

納め忘れがなく、割引がある前払い(前納)が選択できます。前納の場合、口座振替がクレジットカードよりもお得です。前納には、6ヵ月前納、1年前納、2年前納、2年前納(4月開始)があります。令和8年4月分から利用希望の方は、2月末までに申し込みが必要です。詳細は日本年金機構をご覧ください。

問共通：年金手帳や納付案内書など基礎年金番号がわかるもの、口座振替：①口座振替納付申出書、通帳またはキャッシュカード、通帳届出印、クレジットカード：②クレジットカード納付申出書、ク

レジットカード③同意書(被保険者とカード名義人が異なる場合)

◎①②③は、所沢年金事務所、日本年金機構、市民課(国民年金担当)8番窓口で入手可能です。①は納付案内書に添付されているほか、金融機関でも入手可能です。



問問事務所に直接・郵送/☎2998・0170

### 「支払案内サービス」を開始(事業者向け)

令和8年4月から、同日に同一債権者へ行う市役所からの振り込みをまとめることに伴い、支払い明細をインターネット上で確認できる「支払案内サービス」を開始します。利用には申し込みが必要です。詳細は市庁をご覧ください。



問出納室☎2998・9227

## 令和7年所沢市議会 第5回(12月)定例会議終了報告

### 市長提出議案…46件

- ◆原案どおり可決・同意…36件
  - ▶令和7年度補正予算…11件(一般会計2件、特別会計6件、企業会計3件)
- ◆条例関係…8件
  - 制定…2件(所沢市歴史的建築物の保存及び活用に関する条例制定、所沢市乳児等通園支援事業の設備及び運営に関する基準を定める条例制定)
  - 一部改正…6件(所沢市特定教育・保育施設等重大事故再発防止検証委員会条例の一部を改正する条例制定、所沢市一般職の任期付職員の採用等に関する条例及び所沢市一般職員の給与等に関する条例の一部を改正する条例制定など)
- ◆契約変更…1件
- ◆契約締結…1件
- ◆和解…3件
- ◆区域の変更など…2件

- ◆市道路線の認定・廃止…2件
- ◆名誉市民の推挙…1件
- ◆訴えの提起…1件
- ◆人事案件…6件
  - 議会の同意を得て、次の方々が選任・推薦されました。
    - ▶固定資産評価審査委員会委員選任…中川浩一氏
    - ▶人権擁護委員の推薦…小暮実佐三氏、北田憲一氏、西島真明氏、中村重和氏、西村厚子氏
- ◆決算の認定…10件(第4回(9月)定例会議提出分 一般会計1件、特別会計6件、企業会計3件)

### 議員提出議案…2件

- ◆原案どおり可決…2件
  - ◎詳細は「市議会だより」(2月15日(日)発行)、市庁(Q:市議会)をご覧ください。
- ◆2月定例会議開会日 2月18日(水)(予定)



### 所沢市議会 通年会期制について

テーマ 所沢市議会とは年中やることになったの？～通年会期制について～  
☎2月7日(土)午後1時30分～3時  
場こどもと福祉の未来館  
◎会場に直接お越しください。

問法政大学法学部政治学科教授・廣瀬克哉さん  
問議会事務局☎2998-9256



ご意見・ご提案お待ちしております！

## 市長タウンミーティング

### ◆テーマ：住宅政策

市長が皆さまからのご意見や思いなどを伺う場、第28回「市長タウンミーティング」を開催します。「市長に思いを伝えたい」「市長に提案したい」皆さまのご参加をお待ちしています。

☎2月15日(日)午前10時～11時30分(午前9時30分開場)

場こどもと福祉の未来館

問市内在住・在勤・在学の方

問市民相談課☎2998-9092 ☎2998-9041

◎次回は3月7日(土)午後開催予定です。

- ▶会場に直接お越しください。
- ▶お子様同伴での入室ができます。一時預かり(1歳～就学前)を利用する場合は2月12日(土)午後5時15分までにご連絡ください。
- ▶会場には公共交通機関をご利用ください。(駐車場が満車の場合があります)。



▲詳細は市庁をご覧ください。









# 税理士による無料税務相談

日 2月3日(火)～13日(金) (土・日曜、祝日除く)

場 市内各税理士事務所

対 令和7年中の収入が600万円以下で▽年金受給者▽給与所得者で医療費控除を受けたい方▽年の途中で就退職し、年末調整をしていない方



申 関東信越税理士会所沢支部事務局に電話／☎2993・0822 (午前10時～正午、午後2時～4時／土・日曜、祝日除く)

# 認知症サポーター養成講座

日 ①3月11日(水)午後2時～3時30分／新所沢まちづくりセンター②14日(土)午後2時～4時／吾妻まち

# づくりセンター

対 市内在住・在勤・在学の方

定 申し込み先着①40人②30人

対 認知症の正しい理解、認知症のある方への対応の仕方など

申 同課 2月10日(火)午前10時～午後1時／市役所正面入口前広場

日 2月24日(水)午前10時～午後1時／元町コミュニティ広場

# 採れたて！農産物直売「とろざわ市」



申 農業振興課 ☎2998・9158

# 就労支援を行う 埼玉しごとサポート(3月開催分)

詳細はホームページをご覧ください

# 就職相談(要予約)

◆就職支援セミナー

◆就労支援セミナー

◆就労支援セミナー

◆就労支援セミナー

# 社会保険労務士による労働相談

日 2月20日(金)午後4時～8時(最終相談：午後7時から／1人50分)

場 市役所別館相談室

対 勤労者、事業主、人事担当者など



申 同課 2月13日(金)午後4時までに産業振興課に電話／☎2998・9157

# クアオルト®健康ウォーキング

◆上山口コース

日 2月19日(日)午前10時～正午

定 申し込み先着20人

費 500円

◎市外在住者は費用が異なります。

申 同課 4日前までに閉庁日除く

日 2月21日(土)午前9時30分～11時

場 こどもと福祉の未来館

対 おおむね2～6歳児と保護者

定 申し込み先着20組(市内在住優先)



# リサイクルふれあい館エコロの行事

①大型家具抽選会

日 2月6日(金)・20日(金)午前11時から

②おもちゃの病院

日 2月28日(土)午後1時～3時

③傘修理(1人1本・部品代実費)

日 2月21日(土)午後1時～2時30分

◎折りたたみ傘・ビニール傘などは対象外です。

④包丁研ぎ講習会

日 2月21日(土)午後1時30分～3時30分

定 抽選6人(市内在住の大人)

⑤織り機体験・ポシエット作り

日 2月15日(日)午前9時30分～午後3時

定 抽選10人(市内在住の大人)



申 同課 ①当日午前10時30分までに同館

# 令和8年度 交通災害共済の受付を開始

防犯交通安全課 ☎2998-9140



## ◆対象となる事故

- ▶自動車・バイク・自転車・電車などに乗車中の人身事故(自損事故含む)
- ▶上記車両との衝突・接触による歩行中の人身事故

◎日本国内の交通事故(自損事故含む)に限ります。地震などの災害が原因の事故は対象外です。

## ◆共済期間

令和8年4月1日～9年3月31日(4月1日以降に加入手続きをした方は、加入時から9年3月31日まで)

## ◆年会費

▶大人…600円 ▶中学生以下…300円

◎令和8年度に小学1年生になる児童は市が会費を負担します(手続き不要)。

## ◆加入方法

▶自治会・町内会を通じて申し込み ▶防犯交通安全課、まちづくりセンター、サービスコーナー(所沢駅・小手指・狭山ヶ丘)で申し込み

## ◆共済見舞金額

等級	傷害の程度	金額
1	死亡した場合	100万円
2	治療期間が1年を超え、かつ治療実日数が180日以上	30万円
3	治療期間が6カ月を超え、かつ治療実日数が90日以上	15万円
4	治療期間が3カ月を超え、かつ治療実日数が45日以上	8万円
5	治療期間が1カ月を超え、かつ治療実日数が15日以上	5万円
6	治療期間が10日を超え、かつ治療実日数が5日以上	2万円
7	治療期間が10日以内、または治療実日数が5日未満	1万円
特別見舞金	後遺症(身体障害者福祉法施行規則に定める1・2級の障害)がある場合	20万円



◀詳細は市☎(交通災害共済)をご覧ください。

あなたも簡単!

# 手話トーク vol.27

障害福祉課 ☎2998-9116 ☎2998-1147

今月のキーワード

## 分かりました／コピーしてください

今回のトークテーマでは、聴覚障害のある方が生活をする中で起きてしまう「あるある」を紹介します。

## ① 分かりました



手のひらを胸に当てて

## ② コピーしてください



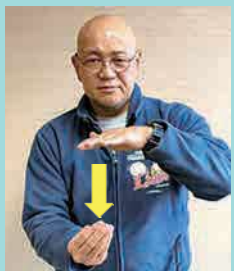
下に向けた手のひら(手の甲も可)に指先をつけ



少し頭を下げながら、顔の前で手を軽く前に出す



そのまま下に移動させる



指先をすばめながら下におろす



▲その他の手話動画はこちら

# エンディングノートを使った終活講座

日 2月20日(金)午前10時～正午

場 こどもと福祉の未来館

定 申し込み先着50人

講 NPO埼玉成年後見支援センター行政書士・佐藤

朗子さん

申 同課 2月19日(木)に

同館に電話・FAX・メール・☎2922・2115



# クイズ 1

3月1日(日)から、柳瀬・富岡地区のところワゴン運行ルートなどが変わります。

# ところワゴンの運行ルートとOイヤを変更



ヒント・5面 応募方法は15面



＼ すごみの捨て方、大丈夫？／

## ごみの分け方・出し方



資源循環推進課 ☎ 2998-9146

## ～破碎ごみ類～

破碎ごみ類は、「破碎機」という大きなシュレッダーのような機械で処理をします。

中には処理できないものもあるため、ご注意ください。



▲破碎機のイメージ図

## ◆「破碎ごみ類」の日に出せるもの

▶鉄アレイやハンマーなど…破碎機が壊れる可能性があります。別袋に入れてから出してください。



▶ライター…火災の原因となります。中身の有無にかかわらず、別袋に入れてから出してください。

## ◆「破碎ごみ類」の日に出せないもの

▶カセットボンベ…「びん・かん・スプレー缶」の日に出してください。中身がある場合は別袋に「中身あり」と書いてください。



電子たばこやハンディ扇風機など、充電式電池を取り外せないものは別袋に入れ、「小型家電製品」の日に出してください。分別にご協力をお願いします。



詳細は市HPをご覧ください。



わけてコっ！アプリのダウンロードはこちら。

## 2月のトコハピだより

市内11児童館のイベントを市HP（トコハピだより）で確認できます

司法書士による  
やさしい成年後見教室

日 3月1日(日)午後1時～4時30分  
場 ウェスタ川越  
定 申し込み先着40人  
内 ▼任意後見制度や遺言などの講義 ▼司法書士と一緒に考えるグループワーク ▼個別相談会（要申込／先着10人）



講師 成年後見センター・リーガルサポート 埼玉支部司法書士・椎名秀樹さん、高平順子さん

日 2月12日(木)～25日(水)に同支部に電話 ☎ 048・845・8551

（平日午前10時～正午、午後1時～4時）

問 地域福祉センター

☎ 2922・2115

## 市民カメラマン作品展

イベントなどの撮影のために市内を飛び回る市民カメラマン。撮りためた多くの写真の中から、自身の作品を展示します。



日 2月20日(金)～24日(火)／市役所1階市民ホール（23日(祝)を除く）

問 広報課 ☎ 2998・9024

## 介護のお仕事就職・個別相談会

日 3月4日(水)午後1時30分～3時30分  
場 市民文化センター



## ミューズ

申請 開催日当日までに電話・電子申請／(株)パソナライフケア ☎ 0120・121・767

## 外国人のための無料相談会

日 2月6日(金)午前11時30分～午後3時30分



こどもと福祉の未来館

在留資格・仕事・生活

についての相談など（通訳あり）

問 東京出入国在留管理局在留支援部

☎ 03・5363・3015

## 環境講演会

日 2月8日(日)午後1時～3時30分

場 所沢まちづくりセンター

定 先着150人

◎会場へ直接お越しください。

内 次世代若年層からの環境活動報告



学識経験者の講演など

問 東海学園大学教授・杉山範子さん

問 生活環境課 ☎ 2998・9370

## 空き家と相続の無料相談会(予約制)

日 2月9日(月)午前10時～10日(火)午後4時まで

場 市役所1階市民ホール

定 申し込み先着6組

内 空き家や相続に関する困りごと

問 同 2月8日(日)にNPO空家・空地管理センターHPから申し込み・電話 ☎ 0120・336・366

問 住宅政策課 ☎ 2998・9216



## 発達障害児家族のつどい

日 2月26日(木)午前10時30分～正午

◎会場などの詳細は市HPをご覧ください。

問 松原学園 ☎ 2990・3488



## 暮らしの相談

時間は受付時間です。先着順に受け付けます。

◆住宅増改築等相談

日 2月10日(火)午後1時～3時30分

内 住宅リフォーム時の注意点など

主催 埼玉建一般労働組合所沢支部

◆行政書士による暮らしの無料相談会

日 2月19日(木)午前10時～午後3時30分

内 相続、遺言、家庭問題、外国人の入国・在留、起業支援・会社設立など

主催 埼玉県行政書士会所沢支部

場 市役所1階市民ホール

問 市民相談課 ☎ 2998・9092



## 弁護士の日特設相談(予約制)

平日に相談が難しい方向けの相談です。予約時間に弁護士が電話または対面で相談に応じます。

東川おさんぽ  
短歌ロード

問 商業観光課 ☎ 2998-9155

角川武蔵野ミュージアムで2月13日(金)から開催する「感情展-短歌で詠み、イラストで描く-」の短歌展示と市がコラボし、東川沿いに15首の短歌パネルを展示する「東川おさんぽ短歌ロード」が始まります。短歌を見ながら散策しませんか？

日 1月27日(火)から  
場 航空公園駅～東所沢駅までの東川沿い  
内 短歌パネルの展示など



## 短歌ロードって？

三ヶ島葎子や若山牧水などが残した近代短歌を、現代歌人がオマージュし、歩きながら近代短歌の世界が味わえます。

狭山丘陵いきものふれあいの里  
センターのイベント

①狭山丘陵自然観察会

「冬の星空観察」

日 2月8日(日)午後5時～7時

対 高校生以上

定 申し込み先着20人

持 飲み物、筆記用具

費 8000円

②定例ガイドウォーク

日 2月1日(日)・7日(土)各日午後1時30分～2時30分

集合 ①②同ふれあいの里センター(下山口駅から徒歩15分)



問 ①2月1日(日)から同ふれあいの里センターに電話②当日受け付け ☎ 2939・9412

## 開催中止のお知らせ

本紙1月号で掲載した「飼い主のいない猫対策セミナー」は、2月8日(日)に行われる衆議院議員総選挙で会場を使用するための前日準備に伴い、中止となります。ご理解ご協力をお願いします。

問 生活環境課 ☎ 2998・9370

## クイズ②

ミラノ・コルティナ2026パラリンピック冬季競技大会で、パラスノーボードでメダル獲得を目指します。

## 小須田じゅ〇た選手



ヒント・2面 応募方法は15面



## 社会福祉協議会からのお知らせ

詳細は同会ホームページをご覧ください。

◆障害者施設製品展示・販売会「手しごと」めぐもりの輪・和・話



日 2月17日(火)～19日(木)各日午前10時～午後8時(最終日は午後7時まで)

場 西武所沢S.C. 8階

問 同会 ☎2926・8202

◆成年後見・権利擁護あんしん相談(先着予約制)

日 毎第4木曜午前9時30分～正午

場 こどもと福祉の未来館

問 同会成年後見センター ☎2929・1711

## 募集

### 青少年相談員を募集

レクリエーション活動を通して地

域の小・中学生の健全な成長に寄与するボランティアです。

対 15～39歳(資格不要)

／18歳未満は保護者の同意が必要

内 レクリエーション活動の企画・運営、研修への参加など

活動期間 令和8年度から2年間

申 同 2月6日(金) (必着) に申込カードと顔写真(3cm×4cm)を青少年課に提出

☎2998・9103

◎申込カードは同課、市HP(青少年相談員)で入手できます。

会 計年度任用職員募集

詳細は市HP(会計年度、募集担当課)にお問い合わせください。

◆市民医療センターの①外来看護師

②病棟看護師(夜勤専従) ③看護助手(資格不要・未経験者可) ④臨床検査技師を募集



申 同センターに応募／☎2992・1151

◆交通指導員

立哨指導(月～金曜朝1時間、夕2時間程度)、交通安全教室など

募集学区 南・北・秋津・明峰・柳瀬・東所沢・富岡・中富・橋峰小

申 同 2月13日(金)までに防犯交通安全課に応募／☎2998・9140

◆学校給食の①配膳員(登録制)②運転手③調理員(資格不要)を募集

日 ①午前10時～午後2時30分のうち3時間45分(休憩15分)／週5日②午前8時30分～午後3時30分(休憩60分)／週5日

③午前8時～午後4時15分のうち5～7時間(休憩60分)／週5日

内 学校給食の①配膳員 検収など②配送(2トンマニュアル車)、調理補助など③調理、洗浄など

申 同 2月20日(金)に教育総務課に応募／☎2998・9232

◆職員課の保健師を募集

日 平日午前8時30分～午後5時のうち週20時間程度(勤務時間・日数相談可)

内 職員の健康相談、職員健康管理事務、電話、窓口対応など

定 1人

申 同 2月20日(金)に職員課に応募／☎2998・9048

◆保健センターの①歯科衛生士②歯科衛生士助手(登録制)を募集

対 ①歯科衛生士免許と運転免許証②歯科衛生士免許をお持ちの方

日 ①平日午前9時～午後4時のうち6時間(休憩60分)／週5日②事業実施日

内 ①歯科保健指導や相談業務など②歯科健診補助や歯科保健指導など

場 同センター

定 ①1人②2人

申 同 2月16日(月)に保健センター健康づくり支援課へ応募／☎2991・1813

## 犯罪は身近に起きている 防犯情報通信

所沢警察署 ☎2996-0110  
防犯対策室 ☎2998-9090

### 詐欺電話が多発！その相手、本物ですか？

警察官や市職員などになりすまして、お金を振り込ませようとする詐欺が多発中。よくあるなりすましの文言や手法を紹介します。

- ◆警察官を装った詐欺 SNSやビデオ通話に誘導し、偽の警察手帳や逮捕状を見せた後「資産・口座を確認する」と言い、お金を振り込ませる。
- ◆市職員を装った詐欺 「ATMで手続きできます」などの文言で、還付金や補助金を受け取れるような案内を受ける。その後、ATMに誘導され、電話でお金を振り込むよう指示を受ける。

### 被害にあわないための対策

- ▶知らない番号や非通知電話には出ない
- ▶留守番電話設定にし、相手をよく確認する
- ▶警察官や市職員を名乗る方に、キャッシュカードやクレジットカードを渡したり暗証番号を教えない

少しでも怪しいと感じたら電話を切り、警察や市役所に確認・相談しましょう。



場 ①市内小・中学校の第1学校給食センター③同センター、清進小学校

定 ①②③若干名

◎必要資格など詳細は市HPをご覧ください。

申 2月12日(木)までに保健給食課または同給食センターに応募

問 同課 ☎2998・9249

◆小・中学校の①事務②片務手を募集

日 平日①午前8時～午後5時のうち6時間②午前7時～午後1時または午後1時～7時

30分のうち5時間

◎いずれも土・日曜出勤の場合あり。

内 ①消耗品の購入、備品管理など②清掃、巡視、関係施設への連絡便など

場 市内小・中学校

申 同 2月20日(金)に教育総務課に応募／☎2998・9232

◆職員課の保健師を募集

日 平日午前8時30分～午後5時のうち週20時間程度(勤務時間・日数相談可)

内 職員の健康相談、職員健康管理事務、電話、窓口対応など

定 1人

申 同 2月20日(金)に職員課に応募／☎2998・9048

◆保健センターの①歯科衛生士②歯科衛生士助手(登録制)を募集

対 ①歯科衛生士免許と運転免許証②歯科衛生士免許をお持ちの方

日 ①平日午前9時～午後4時のうち6時間(休憩60分)／週5日②事業実施日

内 ①歯科保健指導や相談業務など②歯科健診補助や歯科保健指導など

場 同センター

定 ①1人②2人

申 同 2月16日(月)に保健センター健康づくり支援課へ応募／☎2991・1813

## 皆さんの善意(順不同)

11月16日～12月15日の受け付け分です。ありがとうございました。

【金銭】総額684,599円

建設埼玉西埼玉地区本部様 所沢市農業祭実行委員会様 所沢商工会議所女性会様 北斗不動産杯チャリティーゴルフコンペ様 所沢市茶道連盟様 ノーサイドクラブ所沢チャリティーコンサート実行委員会様 消防42年会様 埼玉県自動車整備振興会所沢支部様

【物品】

(株)ノジマ様(家電) JJA全農とやま様(株)中屋本店様(米、チュリップ球根) (株)ビックセン様(カレンダー)

企業版ふるさと納税

【金銭】総額300,000円(非公表分除く)

日本生命保険相互会社様(株)ビーレーディング様(みんなのマーケット) (株)鉄信様(株)Light house Studio様

## クイズ 3

抹茶プリンや狭山茶白玉ぜんざい、狭山茶に合うスイーツなどを、観光情報・物産館YOT・TOKOで販売します。

### よつぷり 和洋スイーツフェア



ヒント・6面 応募方法は15面

## 1月号「大プレゼントクイズ」の答え

広報課 ☎2998-9024

### クイズの答え ニセンニジュウロク

1 ナ	2 ナ	3 ュ	4 ウ	5 ゴ	6 ヨ	7 カ	8 ゼ
9 オ	10 カ	11 ミ	12 ュ	13 ズ	14 ヒ	15 シ	16 ヨ
17 ト	18 ト	19 ロ	20 ニ	21 ル	22 フ	23 ウ	24 ュ
25 コ	26 シ	27 ル	28 パ	29 ー	30 カ	31 エ	32 ジ
33 ミ	34 ソ	35 マ	36 ン	37 ト	38 ロ	39 セ	40 ハ
41 ナ	42 ナ	43 ュ	44 ウ	45 ゴ	46 ヨ	47 カ	48 ゼ
49 オ	50 カ	51 ミ	52 ュ	53 ズ	54 ヒ	55 シ	56 ヨ
57 ト	58 ト	59 ロ	60 ニ	61 ル	62 フ	63 ウ	64 ュ
65 コ	66 シ	67 ル	68 パ	69 ー	70 カ	71 エ	72 ジ
73 ミ	74 ソ	75 マ	76 ン	77 ト	78 ロ	79 セ	80 ハ
81 ナ	82 ナ	83 ュ	84 ウ	85 ゴ	86 ヨ	87 カ	88 ゼ
89 オ	90 カ	91 ミ	92 ュ	93 ズ	94 ヒ	95 シ	96 ヨ
97 ト	98 ト	99 ロ	100 ニ	101 ル	102 フ	103 ウ	104 ュ

お正月恒例のクロスワードパズルは、お楽しみいただけましたか？

全ワードを埋めたものは上記のとおりです(応募総数 945 通)。

正解者の中から抽選で70人の方に引換券(チケット)を郵送します。







## いいトコPhoto



▲こたつでお昼寝  
こたつの上でスヤスヤ…  
●こむあら（山口）



▲初日の出  
元旦に金乗院の五重塔に初日の出を見に行きました。新春らしい清々しい朝でした  
●抹茶だんご（上山口）



▲楽しいな！  
公園に仲良し三兄妹の元気な笑い声が響きわたります♪  
●メイちゃんパパ（上山口）



▲市HP（Ｑひばりちゃん）で、壁紙を入手できます。



▲雪だるまとハイポーズ！  
今年初めての貴重な雪！雪遊びをたくさん楽しめました！  
●ココナナ（東所沢）

## みんなのひろば

### 投稿大募集！

写真・絵手紙・切り絵・川柳・エッセイなど、皆さんの作品やお便りを募集しています。

#### 応募方法

欄外の留意事項をご覧の上①住所②氏名③年齢④ペンネーム⑤タイトル⑥作品コメント⑦広報紙の感想を記入し、メール・郵送（写真は10MB以内／エッセイは300字程度）



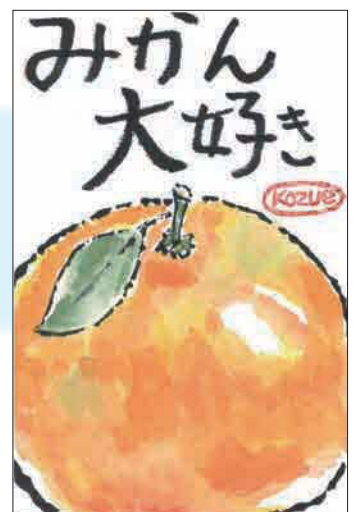
▶✉hiroba@city.tokorozawa.lg.jp  
▶〒359-8501広報課みんなのひろば（住所不要）

### いいトコ作品集



◀いよいよ後期高齢者です  
同級生と雑談中、文字を変えただけで気分も変わると結論が出ました  
●井上博子（上安松）

▶みかん大好き  
今年は安価でたくさん食べられそうです  
●山納こずえ（東所沢）



## 誰でもエッセイ

### テーマ「チョコレート」

#### 私の好きなお菓子

今年、84才となる年男ですが、私の育った時代は甘いものが不足していました。そんな中でも甘党であった私の好きなお菓子と言えば、何を

おいても「チョコレート」でした。記憶をさかのぼれば、社会人になって、ハワイのお土産で頂いた「マカデミアナッツチョコレート」。この出会いは衝撃でした。こんなうまいチョコレートがあるのか…と。ナッツのカリッとした歯ごたえ、まろやかなチョコレートの口どけ、そのコントラストと濃厚な風味にとっても感動しました。

今でも旅先でチョコレートは、必ず自分へのお土産リストの対象です。北海道の生チョコ、神戸のミルク、沖縄の黒糖、海外ブランドなど、数え上げればきりがありません。これからも色々なチョコレートを、身体と相談しながら楽しみたいと思います。

#### 憧れのバレンタインチョコレート

新井智子（下富）

2月14日に恋人に会い、素敵なレストランで手作りのハート型のチョコレートを手渡す、そしてそのお返しに1本の赤いバラ差し出される。そんなバレンタインに、かつての私は憧れていました。なぜかその頃のチョコレートのコマーシャルは優しい恋人たちのふれあいを描くことが多かったのです。しかし、青春時代にそのような淡いシーンは巡って来ませんでした。

結婚してから、チョコレートは、当然家族にあげました。既製品を夫と息子たちへ。今は、息子たちには伴侶がいまから、母からあげることも、もう卒業しています。老夫婦でスーパーマーケットのチョコレートを買って、のんびりとお茶と一緒に頂いています。



3月号のテーマ  
「お世話になったあの人」  
締め切り 2月10日(火)



はつらつ  
ところっこ

## 研究で培った知識をリハビリ現場に届けたい

国立障害者リハビリテーションセンター研究所  
運動機能系障害研究部 神経筋機能障害研究室長

かわしま のりたか

河島 則天 さん（市内在勤）

京都府出身。2000年に同研究所に入職し、在勤20年を超える。行きつけの店はすべて新所沢。

パラスポーツの現場にサポートとして赴くことも。リハビリをしていた患者が自分の作ったものを使いながら、生き生きと活動していることが、研究の活力になっている。

memo  
河島さんの活動内容  
など詳細はこちら

同研究  
所HP同研究  
室HP

「研究は好奇心の延長です。自分がやりたいことを仕事にできて、恵まれていると思っています」。そう語るのは、国立障害者リハビリテーションセンター研究所の河島則天さんだ。

幼いころから体を動かすこと、新しいことに挑戦するのが好きで剣道、バスケットボール、バレーボール、フットサルなどさまざまなスポーツに取り組んだ。勉学よりも、ものづくりに興味を持ち、高校卒業後は京都の染め職人に弟子入りしようと思っていた。しかし、周囲の勧めでスポーツ実技とセンター試験半分の配点の大学を1つだけ受験したところ合格したため、その流れで剣道三昧の大学生活が始まった。

競技を優先するあまりに就職活動がおざなりになり、警察と大学院の2択から後者を選択する。初めて学問にしっかりと向き合ったことで、もっと研究をしたいと感じるようになった。ただ、在籍していた大学には学びたい領域の博士課程がなかったため、他大学に修士課程から入り直すという再スタートを決意したが、結果は不合格。実のところ一般的な研究者が経る路線とは大きく異なる。

将来の生き方を模索するなかで、偶然にも現研究所で大学の先輩に出会い、研究ができる環境を得た。自己流だった研究手法の手ほどきを受け、本物の研究に触れて大いに刺激も受けた。大学院の

博士課程を経ずに学位を取る「論文博士」を目指すことを決め、研究実績が求められる重圧のなかに身を置いた。実験室での計測、データ分析と論文執筆を繰り返す日々を送り、2005年に見事、博士号を取得する。医療・リハビリ領域で障害者を対象とする研究スタイルが固まっていくなかで、論文という形だけでなく、実生活や医療・リハビリの現場で役に立つものをつくりたいという思いが強くなっていった。

2006年から留学し、リハビリ工学の研究室に入ったことを転機に、2009年に再び現研究所に戻ってからは開発研究主体の路線に方針転換した。

「ものを作ったところがゴールではなく、試作完了がスタートです。実際に使ってみて、当事者や医療職の意見を反映させ、



製品にして、最終的に現場で使われ続けられるものになれば、そこがゴールです」と語る。リハビリの現場にテクノロジーの恩恵が届いていない現状を変えたいと奮闘している。

毎年のように製品化につなげることは相当な労力ではと尋ねると「努力して努力して達成する大きなことではなく、毎日ちょっとしたことを達成することを続けるだけ。自分が作ったものが当たり前に使われることが一番の喜び」とごく自然体な河島さん。隠しきれないストイックな雰囲気は、アメリカで活躍してきた某野球選手を彷彿とさせる。（取材：上地）

## 今月のプレゼントクイズ！

3月30日(月)・31日(火)市民体育館で開催！日本高校ダンス部選手権  
新人戦 東日本大会 観戦ペアチケット  
(2,500円×各日8組16人)



高校1年生ダンサーが集い、フレッシュな感性と全力のパフォーマンスで挑む新人戦が所沢で開催！大会のオフィシャルパートナーである西武鉄道㈱から観覧チケットをプレゼント。30日（スモールクラス）、31日（ビッグクラス）のどちらかを選んでご応募ください。  
◎全席指定です。

●日本高校ダンス部選手権大会事務局  
大阪市西区北堀江 1-3-20 3F  
☎06-6110-2222(平日 午前10時～午後5時)

同大会  
公式HP

## ◆今月のクイズ

10・11・12面のクイズを解き、空欄に入る文字を順番につなげると？

## ◆応募方法（2月10日(火)締め切り）

①クイズの答え②郵便番号③住所④氏名⑤年齢⑥電話番号⑦2月号の感想を記入し、〒359-8501広報課（住所不要）に郵送・市HP(Qプレゼント)で応募  
◎当選者の発表は、引換券の発送をもって代えさせていただきます。



## ◆プレゼント提供事業者も募集中！

詳細は、市HP(Qプレゼント募集)をご覧ください。

▲市HP

## 読者感想文

- 新年に相応しい所沢の伝統芸能の特集に感動しました！未来へ伝統をつなぐ活動をされている方々にエールを送ります（緑町・50代）
  - 小学校の音楽会で重松流のお囃子で鈴の担当をしたことを思い出しました（山口・20代）
- 編集から●身近にある伝統芸能を大切にしていきたいですね。2月15日(日)に開催される伝統芸能発表会にも、ぜひ足をお運びください！

- デフリンピックでのメダル獲得めっちゃ感動しました。努力して結果を出した姿は、本当に元気をもらえます。市全体が明るくなる気がするし、もっと応援したくなりました（下安松・10代）

- 「人間国宝」となられた尺八演奏家善養寺さん、同じ市民として大変名誉なことだと思います（小手指南・70代）
- 編集から●さまざまな分野で所沢市にゆかりのある方がご活躍されています！所沢市名誉市民推挙授与式（本紙4面）では尺八の演奏も披露していただく予定です

- 中核市についてところんが分かりやすく教えてくれて、良かったです（向陽町・40代）
  - 所沢に引越して30年。どんどん発展する所沢が大好きです。中核市を目指し、今後の変化に期待しています（小手指南・50代）
- 編集から●今後の連載もお楽しみに！

## 編集後記

はつらつところっこの河島さんの研究室には見慣れない装置や機械がたくさん。使い方を覚えるだけでも大変そうだなと思いました。形のない知識やアイデアを形にすべく、3Dプリンターを駆使して試作品を作るそうです。3Dプリンターのおかげで以前よりも試作品を作りやすくなり、テクノロジーの恩恵を実感するそうです。これからも、より便利なものをリハビリ現場に届けてくださるでしょう（上地）

2月はイベントが盛りだくさん！寒くて出かけるのがおっくうになりがちですが、本紙を読んで出かけるきっかけにしてみてもいいかもしれません。厳しい寒さが続きますが、暖かくしてお過ごしください（関）

学校給食展、スイーツや所沢の農産物のイベント、チョコレートのテーマのエッセイなど、どれも楽しくおいしそう♪編集しながら読んでいて、お腹がすいてしまいました（平岡）





▲12月13日(土)、今年もサンタを探せ!を開催。風の冷たい日でしたが、参加した子どもたちは元気な姿で楽しんでいました。サンタパレードでは、突然現れたサンタたちに、通行人から驚きと歓声が。元町コミュニティ広場では、ガラポン抽選会やステージでの演奏があり、街中が笑顔とにぎわいに包まれていました。  
写真：白戸弘介



▲1月10日(土)、新所沢まちづくりセンターで、市民健康づくり講演会&ミニコンサートが開催されました。登壇者は歌手の木山裕策さん。講演ではご自身の闘病経験や歌うことの夢を叶えてきた道のりを語り、コンサートでは温かな歌声で来場者の心を包み込みました。  
写真：齋藤賢司



「home」など  
全6曲を披露

## 休日急患当番医

当番時間：午前9時～午後5時  
※昼休み除く。電話相談不可

- ▶ 救急患者のみ ▶ 往診は原則不可 ▶ 医療機関が変更になる場合あり
- ▶ 混雑などで受付時間変更あり ▶ 地図などの詳細は所沢市医師会へ
- ▶ 感染症拡大防止のため、受診の際は要事前問い合わせ(特に発熱のある方)



診療日	医療機関名	診療科目	所在地	電話番号
2月1日(日)	新所沢清和病院	内	神米金141-3	2943-1101
	すえのぶ皮フ科・形成外科	皮	日吉町16-16 第8兼七ビル4階	2922-3724
	新美クリニック	内、小	狭山ヶ丘2-64-2	2948-5208
2月8日(日)	横田医院	外、内	山口 1395-6	2928-7117
	上新井くろかわクリニック	整、皮、リハ、 ペイン内科	上新井1-25-10	2903-7800
	やましろ内科クリニック	内、腎内	東所沢和田2-4-20	2946-9322
2月11日(祝)	所沢緑ヶ丘病院	内	狭山ヶ丘1-3009	2948-8181
	斉藤耳鼻咽喉科医院	耳鼻咽喉	西住吉6-22	2922-3980
	あだち内科クリニック	内、消内、小	緑町3-16-4	2929-0001
2月15日(日)	鈴木内科医院	内	小手指町 1-42-17	2922-6160
	平沢スリープ・メンタルクリニック	精、心内	くすのき台 1-10-10 TOSHIビル2 階	2941-2711
	青木クリニック	内、消、循	中新井 2-65-1	2943-1036
2月22日(日)	かないクリニック	内、消、外	小手指町1-3-8	2926-1001
	女性と家族のすみれクリニック	婦	緑町1-1-4	2935-3355
	むさしクリニック 泌尿器科内科	泌、内	北秋津855-1	2998-1850
2月23日(祝)	さいとう内科クリニック	内、放	小手指町4-17-3	2936-8700
	所沢石川クリニック	内、泌	日吉町9-22いせきビル 4 階	2925-7355
	わかさクリニック	内、整、皮、リハ、 外、胃、肛、小、耳 鼻咽喉	若狭4-2468-31	2949-2426
3月1日(日)	松が丘クリニック	内	松が丘1-52-19	2928-5666
	前田クリニック	産、婦	緑町3-14-5	2920-4920
	安松クリニック	内、呼、消	上安松1024-76	2991-6446



「ところざわ通信」  
(Ｑとこ通) もご覧  
ください。



▲昔ながらの杵と臼を使った餅つき体験が、12月28日(日)に観光情報・物産館YOT-TOKOで開催されました。開始前から大勢の方が列を作り、いざ餅つき体験がスタートすると「ヨイショ〜!」という明るい掛け声が響きました。お餅に杵を振り下ろしながら、大人も子どもも笑顔で餅つきをする姿が印象的でした。  
写真：遠井洋子

## 小児科日曜日・祝休日診療

〔 左記休日急患  
当番医を除く診療日 〕

医療機関名	所在地	電話番号	日曜日		祝休日	
			午前	午後	午前	午後
愛クリニック	中新井620-1	2937-3630	○	×	×	×
きたはたファミリークリニック	小手指南4-13-6	2947-0011	○※	×	×	×
かわかつクリニック	小手指台23-1マミー マート所沢山口店2階	2920-2200	○ (第2休)	×	×	×
彩のクリニック	小手指町4-1-1	2949-1118	○	×	○	×
わかさクリニック	若狭4-2468-31	2949-2426	○	×	○	×

※2月22日(日)は休診  
◎診療時間はお問い合わせください。なお、休診する場合があります。

## 小児急患診療

市民医療センター  
上安松1224-1 ☎2992-1151

事業名	受付時間	月	火	水	木	金	土	日	祝休日
夜間 急患診療	午後7時30分～10時15分	○	○	○	○	○	—	—	—
	午後6時～8時45分	—	—	—	—	—	○	○	○
深夜帯 急患診療	夜間急患診療終了後～ 翌日午前7時※1	×	○	○	×	○	○	○	○※2
日曜日・休日 急患診療	午前10時～11時30分 午後2時～4時30分	2月1日(日)・8日(日)・11日(祝)・15日(日)・22日(日)・ 23日(祝)、3月1日(日)							

※1…要事前問い合わせ  
※2…2月23日(祝)の深夜帯急患診療は休診  
◎内科的初期診療のみで、外科などの診療は実施していません。

## 休日緊急歯科診療

歯科診療所あおぞら(保健センター内)  
上安松1224-1 ☎2995-1171

診療日／受付時間：2月1日(日)・8日(日)・11日(祝)・15日(日)・22日(日)・23日(祝)、3月1日(日)／午前9時～11時30分  
◎診療日は変更になる場合があります。

## 緊急時の電話相談・医療機関案内

事業名	電話番号
埼玉県救急電話相談 (24 時間対応) ・救急電話相談 (小児・大人) ・医療機関案内※ (歯科・口腔外科・精神科除く)	#7119 または ☎ 048-824-4199 ※は ☎ 048-831-0099 (依頼書は県庁 (Ｑ救急電話相談) で入手) も対応可能。
埼玉県精神科救急情報センター	☎ 048-723-8699 ▶月～金曜…午後5時～翌朝8時30分 ▶土・日曜、祝休日、年末年始…午前8 時30分～翌朝8時30分
埼玉西部消防局病院案内	☎050-1808-8872 / 24 時間対応