

税理士による無料税務相談

日 2月3日(火)～13日(金) (土・日曜、祝日除く)

場 市内各税理士事務所

対 令和7年中の収入が600万円以下で▽年金受給者▽給与所得者で医療費控除を受けた方▽年の途中で就退職し、年末調整をしていない方



申 関東信越税理士会所沢支部事務局に電話／☎2993・0822 (午前10時～正午、午後2時～4時／土・日曜、祝日除く)

認知症サポーター養成講座

日 ①3月11日(水)午後2時～3時30分／新所沢まちづくりセンター②14日(土)午後2時～4時／吾妻まち

づくりセンター

対 市内在住・在勤・在学の方

定 申し込み先着①40人②30人

因 認知症の正しい理解、認知症のある方への対応の仕方など

申 同課 開催日の前日に①高齢者支援課☎2998・9120②吾妻地域包括支援センター☎2929・6965に電話

採れたて！農産物直売「とろざわ市」

日 2月10日(火)午前10時～午後1時／市役所正面入口前広場



就労支援を行う 埼玉しごとサポート(3月開催分)

詳細はホームページをご覧ください

就職相談(要予約)

◆就職支援セミナー

◆就労支援センター

◆就労支援センター

◆就労支援センター

◆就労支援センター

◆就労支援センター

◆就労支援センター

◆就労支援センター

◆就労支援センター

◆就労支援センター

◆就労支援センター

◆就労支援センター

◆就労支援センター

◆就労支援センター

◆就労支援センター

◆就労支援センター

◆就労支援センター

◆就労支援センター

◆就労支援センター

◆就労支援センター

◆就労支援センター

◆就労支援センター

◆就労支援センター

◆就労支援センター

◆就労支援センター

◆就労支援センター

◆就労支援センター

◆就労支援センター

◆就労支援センター

◆就労支援センター

◆就労支援センター

◆就労支援センター

◆就労支援センター

◆就労支援センター

◆就労支援センター

◆就労支援センター

◆就労支援センター

◆就労支援センター

◆就労支援センター

◆就労支援センター

◆就労支援センター

◆就労支援センター

◆就労支援センター

◆就労支援センター

◆就労支援センター

◆就労支援センター

◆就労支援センター

◆就労支援センター

◆就労支援センター

◆就労支援センター

クアオルト®健康ウォーキング

◆上山口コース

日 2月19日(日)午前10時～正午

定 申し込み先着20人

費 500円

◎市外在住者は費用が異なります。

申 同課 4日前までに閉庁日除く

場 埼玉県・所沢市ヘルスツーリズム協議会事務局(商業観光課内)に電話・☎2998・9155

対 埼玉県・所沢市ヘルスツーリズム協議会事務局(商業観光課内)に電話・☎2998・9155

場 埼玉県・所沢市ヘルスツーリズム協議会事務局(商業観光課内)に電話・☎2998・9155

場 埼玉県・所沢市ヘルスツーリズム協議会事務局(商業観光課内)に電話・☎2998・9155

場 埼玉県・所沢市ヘルスツーリズム協議会事務局(商業観光課内)に電話・☎2998・9155

場 埼玉県・所沢市ヘルスツーリズム協議会事務局(商業観光課内)に電話・☎2998・9155

場 埼玉県・所沢市ヘルスツーリズム協議会事務局(商業観光課内)に電話・☎2998・9155

場 埼玉県・所沢市ヘルスツーリズム協議会事務局(商業観光課内)に電話・☎2998・9155

場 埼玉県・所沢市ヘルスツーリズム協議会事務局(商業観光課内)に電話・☎2998・9155

場 埼玉県・所沢市ヘルスツーリズム協議会事務局(商業観光課内)に電話・☎2998・9155

場 埼玉県・所沢市ヘルスツーリズム協議会事務局(商業観光課内)に電話・☎2998・9155

場 埼玉県・所沢市ヘルスツーリズム協議会事務局(商業観光課内)に電話・☎2998・9155

場 埼玉県・所沢市ヘルスツーリズム協議会事務局(商業観光課内)に電話・☎2998・9155

場 埼玉県・所沢市ヘルスツーリズム協議会事務局(商業観光課内)に電話・☎2998・9155

場 埼玉県・所沢市ヘルスツーリズム協議会事務局(商業観光課内)に電話・☎2998・9155

場 埼玉県・所沢市ヘルスツーリズム協議会事務局(商業観光課内)に電話・☎2998・9155

場 埼玉県・所沢市ヘルスツーリズム協議会事務局(商業観光課内)に電話・☎2998・9155

場 埼玉県・所沢市ヘルスツーリズム協議会事務局(商業観光課内)に電話・☎2998・9155

場 埼玉県・所沢市ヘルスツーリズム協議会事務局(商業観光課内)に電話・☎2998・9155

場 埼玉県・所沢市ヘルスツーリズム協議会事務局(商業観光課内)に電話・☎2998・9155

場 埼玉県・所沢市ヘルスツーリズム協議会事務局(商業観光課内)に電話・☎2998・9155

場 埼玉県・所沢市ヘルスツーリズム協議会事務局(商業観光課内)に電話・☎2998・9155

場 埼玉県・所沢市ヘルスツーリズム協議会事務局(商業観光課内)に電話・☎2998・9155

場 埼玉県・所沢市ヘルスツーリズム協議会事務局(商業観光課内)に電話・☎2998・9155

場 埼玉県・所沢市ヘルスツーリズム協議会事務局(商業観光課内)に電話・☎2998・9155

場 埼玉県・所沢市ヘルスツーリズム協議会事務局(商業観光課内)に電話・☎2998・9155

場 埼玉県・所沢市ヘルスツーリズム協議会事務局(商業観光課内)に電話・☎2998・9155

場 埼玉県・所沢市ヘルスツーリズム協議会事務局(商業観光課内)に電話・☎2998・9155

場 埼玉県・所沢市ヘルスツーリズム協議会事務局(商業観光課内)に電話・☎2998・9155

場 埼玉県・所沢市ヘルスツーリズム協議会事務局(商業観光課内)に電話・☎2998・9155

場 埼玉県・所沢市ヘルスツーリズム協議会事務局(商業観光課内)に電話・☎2998・9155

場 埼玉県・所沢市ヘルスツーリズム協議会事務局(商業観光課内)に電話・☎2998・9155

場 埼玉県・所沢市ヘルスツーリズム協議会事務局(商業観光課内)に電話・☎2998・9155

場 埼玉県・所沢市ヘルスツーリズム協議会事務局(商業観光課内)に電話・☎2998・9155

場 埼玉県・所沢市ヘルスツーリズム協議会事務局(商業観光課内)に電話・☎2998・9155

場 埼玉県・所沢市ヘルスツーリズム協議会事務局(商業観光課内)に電話・☎2998・9155

場 埼玉県・所沢市ヘルスツーリズム協議会事務局(商業観光課内)に電話・☎2998・9155

場 埼玉県・所沢市ヘルスツーリズム協議会事務局(商業観光課内)に電話・☎2998・9155

場 埼玉県・所沢市ヘルスツーリズム協議会事務局(商業観光課内)に電話・☎2998・9155

場 埼玉県・所沢市ヘルスツーリズム協議会事務局(商業観光課内)に電話・☎2998・9155

場 埼玉県・所沢市ヘルスツーリズム協議会事務局(商業観光課内)に電話・☎2998・9155

場 埼玉県・所沢市ヘルスツーリズム協議会事務局(商業観光課内)に電話・☎2998・9155

場 埼玉県・所沢市ヘルスツーリズム協議会事務局(商業観光課内)に電話・☎2998・9155

場 埼玉県・所沢市ヘルスツーリズム協議会事務局(商業観光課内)に電話・☎2998・9155

令和8年度 交通災害共済の受付を開始

防犯交通安全課 ☎2998-9140



◆対象となる事故

- ▶自動車・バイク・自転車・電車などに乗車中の人身事故(自損事故含む)
- ▶上記車両との衝突・接触による歩行中の人身事故

◎日本国内の交通事故(自損事故含む)に限ります。地震などの災害が原因の事故は対象外です。

◆共済期間

令和8年4月1日～9年3月31日(4月1日以降に加入手続きをした方は、加入時から9年3月31日まで)

◆年会費

▶大人…600円▶中学生以下…300円

◎令和8年度に小学1年生になる児童は市が会費を負担します(手続き不要)。

◆加入方法

▶自治会・町内会を通じて申し込み▶防犯交通安全課、まちづくりセンター、サービスコーナー(所沢駅・小手指・狭山ヶ丘)で申し込み

◆共済見舞金額

等級	傷害の程度	金額
1	死亡した場合	100万円
2	治療期間が1年を超え、かつ治療実日数が180日以上	30万円
3	治療期間が6カ月を超え、かつ治療実日数が90日以上	15万円
4	治療期間が3カ月を超え、かつ治療実日数が45日以上	8万円
5	治療期間が1カ月を超え、かつ治療実日数が15日以上	5万円
6	治療期間が10日を超え、かつ治療実日数が5日以上	2万円
7	治療期間が10日以内、または治療実日数が5日未満	1万円
特別見舞金	後遺症(身体障害者福祉法施行規則に定める1・2級の障害)がある場合	20万円



詳細は市☎(交通災害共済)をご覧ください。

クイズ1

3月1日(日)から、柳瀬・富岡地区のところワゴン運行ルートなどが変わります。

ところワゴンの運行ルートとOイヤを変更



ヒント・5面 応募方法は15面

手話トーク vol.27

障害福祉課 ☎2998-9116 ☎2998-1147

今月のキーワード

分かりました／コピーしてください

今回のトークテーマでは、聴覚障害のある方が生活をする中で起きてしまう「あるある」を紹介します。

① 分かりました



手のひらを胸に当てて

② コピーしてください



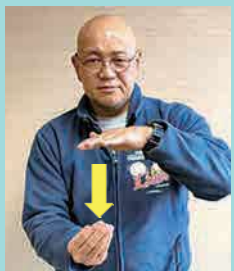
下に向けた手のひら(手の甲も可)に指先をつけ



少し頭を下げながら、顔の前で手を軽く前に出す



そのまま下に移動させる



指先をすばめながら下におろす



その他の手話動画はこちら

申 ①当日午前10時30分までに同館

費 300円

定 抽選10人(市内在住の大人)

定 抽選10人(市内在住の大人)

定 抽選10人(市内在住の大人)

定 抽選10人(市内在住の大人)

定 抽選10人(市内在住の大人)

定 抽選10人(市内在住の大人)

定 抽選10人(市内在住の大人)

定 抽選10人(市内在住の大人)

定 抽選10人(市内在住の大人)

定 抽選10人(市内在住の大人)

定 抽選10人(市内在住の大人)

定 抽選10人(市内在住の大人)

定 抽選10人(市内在住の大人)

定 抽選10人(市内在住の大人)

定 抽選10人(市内在住の大人)

定 抽選10人(市内在住の大人)

定 抽選10人(市内在住の大人)

定 抽選10人(市内在住の大人)

定 抽選10人(市内在住の大人)

定 抽選10人(市内在住の大人)

定 抽選10人(市内在住の大人)

定 抽選10人(市内在住の大人)

定 抽選10人(市内在住の大人)

定 抽選10人(市内在住の大人)

定 抽選10人(市内在住の大人)

定 抽選10人(市内在住の大人)

定 抽選10人(市内在住の大人)

定 抽選10人(市内在住の大人)

定 抽選10人(市内在住の大人)

定 抽選10人(市内在住の大人)

定 抽選10人(市内在住の大人)

定 抽選10人(市内在住の大人)

定 抽選10人(市内在住の大人)

定 抽選10人(市内在住の大人)

定 抽選10人(市内在住の大人)

定 抽選10人(市内在住の大人)

定 抽選10人(市内在住の大人)

定 抽選10人(市内在住の大人)

定 抽選10人(市内在住の大人)

定 抽選10人(市内在住の大人)

定 抽選10人(市内在住の大人)

定 抽選10人(市内在住の大人)

定 抽選10人(市内在住の大人)

定 抽選10人(市内在住の大人)

申 ①当日午前10時30分までに同館

費 300円

定 抽選10人(市内在住の大人)

定 抽選10人(市内在住の大人)

定 抽選10人(市内在住の大人)

定 抽選10人(市内在住の大人)

定 抽選10人(市内在住の大人)

定 抽選10人(市内在住の大人)

定 抽選10人(市内在住の大人)

定 抽選10人(市内在住の大人)

定 抽選10人(市内在住の大人)

定 抽選10人(市内在住の大人)

定 抽選10人(市内在住の大人)

定 抽選10人(市内在住の大人)

定 抽選10人(市内在住の大人)

定 抽選10人(市内在住の大人)

定 抽選10人(市内在住の大人)

定 抽選10人(市内在住の大人)

定 抽選10人(市内在住の大人)

定 抽選10人